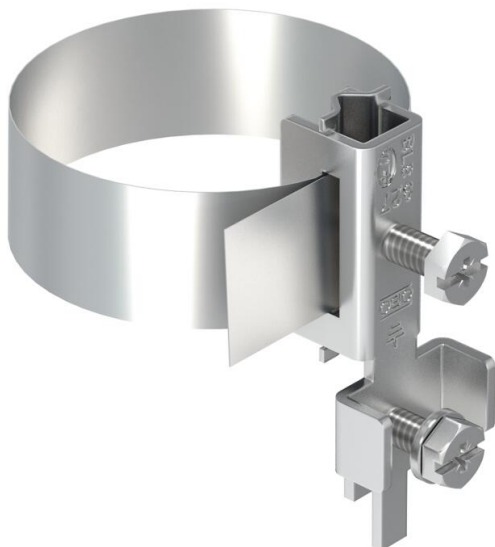


Technisches Datenblatt

Potentialanschlussschelle für Montage an isFang

Artikelnummer: 5057599



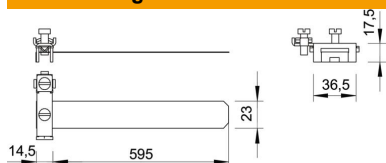
- zur Vermeidung von Gleitentladungen an der isCon®-Leitung
- Montagelänge für bis zu zwei isCon®-Leitungen geeignet
- Montage am isolierten Fangmasten Typ isFang

A2 Edelstahl, rostfrei

Stammdaten

Artikelnummer	5057599
Typ	927 2 6-K
Bezeichnung 1	Bänderungsschelle
Hersteller	OBO
Dimension	3/8-4"
Werkstoff	Edelstahl, rostfrei 1.4301
Kleinste VK-Einheit	10
Mengeneinheit	Stück
Gewicht	5,5 kg
Gewichtseinheit	kg/100 St.
CO2 Fußabdruck (GWP) Cradle-to-Gate	0,4578 kg CO2e / 1 Stück

Abmessungen



Länge	595 mm
Breite	31,5 mm
Höhe	75 mm
Maß L	595 mm

Technisches Datenblatt

Potentialanschlussschelle für Montage an isFang

Artikelnummer: 5057599



Technische Daten

für Rohrdurchmesser max.	114 mm
für Rohrdurchmesser min.	17,2 mm
Passung	3_8-4mm mm
Querschnitt des anzuschließen- den Kabels max.	25 mm ²
Querschnitt des anzuschließen- den Kabels min.	2,5 mm ²