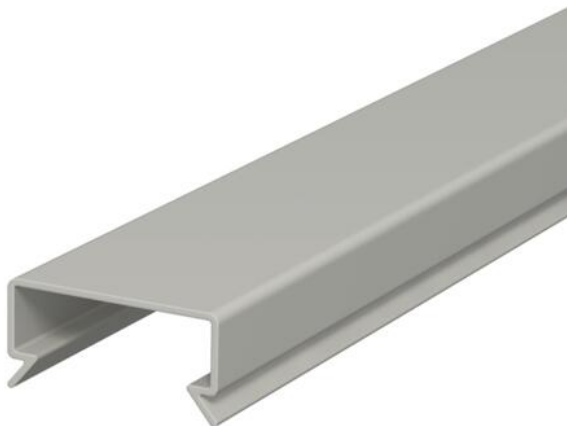


# Technisches Datenblatt

Oberteil LK4 D 25

Artikelnummer: 6178482



Kanaloberteil für den Ersatzbedarf.  
Bodenbündiges Ausführen durch Sollbruchstellen.



PVC Polyvinylchlorid

## Stammdaten

Artikelnummer	6178482
Typ	LK4 D 25
Bezeichnung 1	Oberteil
Bezeichnung 2	für LK4 / LK4/N
Hersteller	OBO
Dimension	25mm
Farbe	steingrau; RAL 7030
Werkstoff	Polyvinylchlorid
Kleinste VK-Einheit	2
Mengeneinheit	Meter
Gewicht	10 kg
Gewichtseinheit	kg/100 m
CO <sub>2</sub> Fußabdruck (GWP) Cradle-to-Gate	0,24 kg CO <sub>2</sub> e / 1 Meter

## Abmessungen



Länge	2.000 mm
Breite	25 mm
Maß a	31 mm

# Technisches Datenblatt

Oberteil LK4 D 25

Artikelnummer: 6178482



## Technische Daten

für Kanalbreite	25 mm
Halogenfrei	nein
Selbstverlöschend	ja
Temperatureinsatzbereich max.	60 °C
Temperatureinsatzbereich min.	-5 °C