

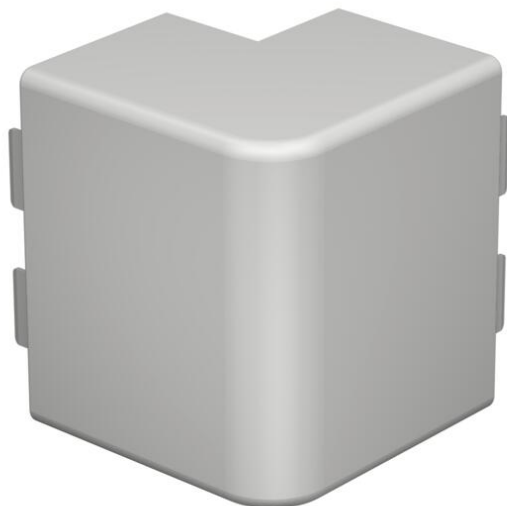
Technisches Datenblatt

Außeneckhaube, für Kanal Typ WDK 60110

Artikelnummer: 6192335



Außeneckhaube zur Richtungsänderung der WDK-Kanäle.



PVC Polyvinylchlorid

Stammdaten

| | |
|-------------------------------------|--------------------------|
| Artikelnummer | 6192335 |
| Typ | WDK HA60110RW |
| Bezeichnung 1 | Außeneckhaube |
| Hersteller | OBO |
| Dimension | 60x110mm |
| Farbe | reinweiß; RAL 9010 |
| Werkstoff | Polyvinylchlorid |
| Kleinste VK-Einheit | 2 |
| Mengeneinheit | Stück |
| Gewicht | 13,226 kg |
| Gewichtseinheit | kg/100 St. |
| CO2 Fußabdruck (GWP) Cradle-to-Gate | 0,3233 kg CO2e / 1 Stück |

Technisches Datenblatt

Außeneckhaube, für Kanal Typ WDK 60110

Artikelnummer: 6192335



Abmessungen



| | |
|--------|--------|
| Länge | 100 mm |
| Breite | 110 mm |
| Höhe | 60 mm |
| Maß a | 100 mm |
| Maß H | 110 mm |

Technische Daten

| | |
|-------------------------------|----------------|
| Ausführung | Haubenformteil |
| Befestigungsart | aufrastbar |
| Funktionserhalt | nein |
| für Kanal-Abmessung | 60 x 110 |
| Halogenfrei | nein |
| Kanaltiefe | 60 mm |
| Schutzart | IP30 |
| Schutzfolie | nein |
| Schutzgrad IK-Code | IK04 |
| Selbstverlöschend | ja |
| Temperatureinsatzbereich max. | 60 °C |
| Temperatureinsatzbereich min. | -5 °C |
| Winkelbereich max. | 90 mm |
| Winkelbereich min. | 90 mm |