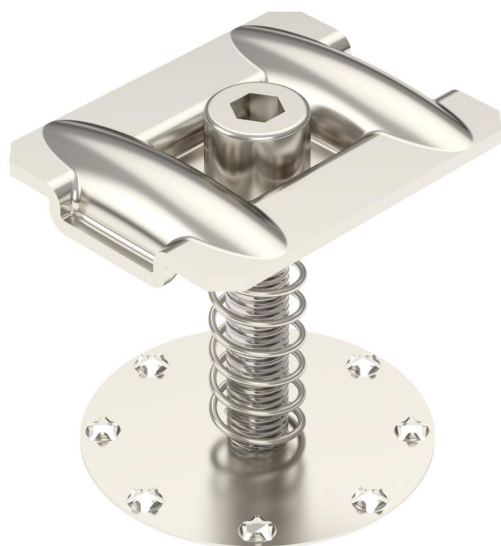


Technisches Datenblatt

Zwischenklemme mit Feder für PV-Modulmontage

Artikelnummer: 5901065



Zwischenklemme mit Feder zum Befestigen von Photovoltaik-Modulen auf Trägerprofilen. Geeignet für Schlitzweite 10 mm. Schraubbare Befestigung des PV-Moduls mit Innensechskant-Schlüssel Größe 6.



A2 Edelstahl, rostfrei

Stammdaten

| | |
|-------------------------------------|----------------------------|
| Artikelnummer | 5901065 |
| Typ | KLZ F 40 A2 |
| Bezeichnung 1 | Zwischenklemme mit Feder |
| Bezeichnung 2 | für PV-Montagesysteme |
| Hersteller | OBO |
| Dimension | 50x40x63 |
| Farbe | edelstahl |
| Werkstoff | Edelstahl, rostfrei 1.4301 |
| Kleinste VK-Einheit | 50 |
| Mengeneinheit | Stück |
| Gewicht | 6,72 kg |
| Gewichtseinheit | kg/100 St. |
| CO2 Fußabdruck (GWP) Cradle-to-Gate | 0,4665 kg CO2e / 1 Stück |

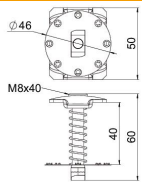
Technisches Datenblatt

Zwischenklemme mit Feder für PV-Modulmontage

Artikelnummer: 5901065



Abmessungen



| | |
|--------|-------|
| Breite | 46 mm |
| Höhe | 60 mm |

Technische Daten

| | |
|--|--------------|
| Mit Befestigungsmaterial | ja |
| Tiefe | 50 mm |
| Verstellbar | ja |
| Ausführung Photovoltaik-Verbindungs- und Befestigungselement | Mittelklemme |
| Für Rahmenhöhe min. | 40 mm |
| Mit Modulerdung | ja |