

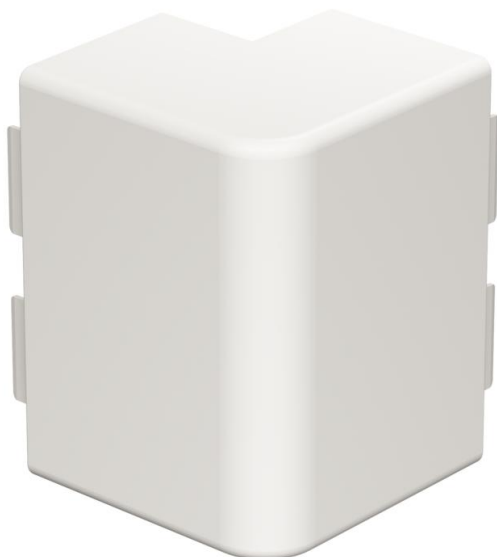
# Technisches Datenblatt

Außeneckhaube, für Kanal Typ WDK 60130

Artikelnummer: 6192343



Außeneckhaube zur Richtungsänderung der WDK-Kanäle.



**PVC** Polyvinylchlorid

## Stammdaten

|                                     |                         |
|-------------------------------------|-------------------------|
| Artikelnummer                       | 6192343                 |
| Typ                                 | WDK HA60130RW           |
| Bezeichnung 1                       | Außeneckhaube           |
| Hersteller                          | OBO                     |
| Dimension                           | 60x130mm                |
| Farbe                               | reinweiß; RAL 9010      |
| Werkstoff                           | Polyvinylchlorid        |
| Kleinste VK-Einheit                 | 2                       |
| Mengeneinheit                       | Stück                   |
| Gewicht                             | 14,327 kg               |
| Gewichtseinheit                     | kg/100 St.              |
| CO2 Fußabdruck (GWP) Cradle-to-Gate | 0,377 kg CO2e / 1 Stück |

# Technisches Datenblatt

Außeneckhaube, für Kanal Typ WDK 60130



Artikelnummer: 6192343

## Abmessungen



|        |        |
|--------|--------|
| Länge  | 100 mm |
| Breite | 130 mm |
| Höhe   | 60 mm  |
| Maß a  | 100 mm |
| Maß H  | 130 mm |

## Technische Daten

|                               |                |
|-------------------------------|----------------|
| Ausführung                    | Haubenformteil |
| Befestigungsart               | aufrastbar     |
| Funktionserhalt               | nein           |
| für Kanal-Abmessung           | 60 x 130       |
| Halogenfrei                   | nein           |
| Kanaltiefe                    | 60 mm          |
| Schutzart                     | IP30           |
| Schutzfolie                   | nein           |
| Schutzgrad IK-Code            | IK04           |
| Selbstverlöschend             | ja             |
| Temperatureinsatzbereich max. | 60 °C          |
| Temperatureinsatzbereich min. | -5 °C          |
| Winkelbereich max.            | 90 mm          |
| Winkelbereich min.            | 90 mm          |