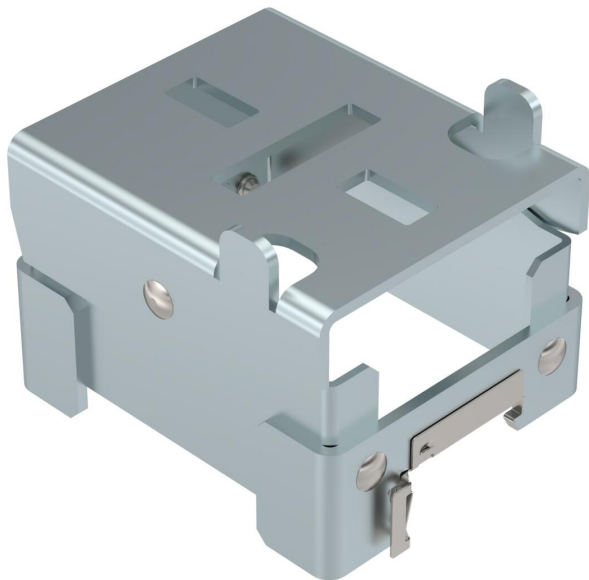


Technisches Datenblatt

Kurze Stütze für PV-Modulmontage, Flachdach

Artikelnummer: 5901650



Kurze Stütze zum Montieren von Photovoltaik-Modulen auf Flachdächern in Kombination mit Trägerprofil TP 45/4700 und Universalklemme KLU. Neigungswinkel 15°. Rastbare Befestigung auf Trägerprofil.



St Stahl

DD bandverzinkt Zink/Aluminium, Double Dip

Stammdaten

Artikelnummer	5901650
Typ	STK DD
Bezeichnung 1	Stütze kurz
Bezeichnung 2	für Flachdachsystem
Hersteller	OBO
Dimension	86x166x107
Farbe	zink
Werkstoff	Stahl
Oberfläche	bandverzinkt Zink/Aluminium, Double Dip
Oberflächennorm	DIN EN 10346
Kleinste VK-Einheit	8
Mengeneinheit	Stück
Gewicht	93 kg
Gewichtseinheit	kg/100 St.
CO2 Fußabdruck (GWP) Cradle-to-Gate	2,9964 kg CO2e / 1 Stück

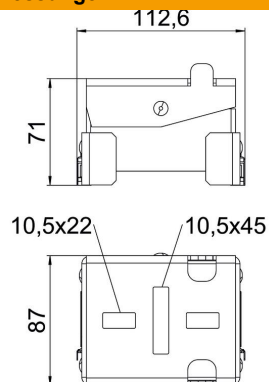
Technisches Datenblatt

Kurze Stütze für PV-Modulmontage, Flachdach

Artikelnummer: 5901650



Abmessungen



Länge	163 mm
Breite	87 mm
Höhe	116 mm

Technische Daten

Neigungswinkel max.	15 °
Neigungswinkel min.	15 °
Tiefe	0 mm
Verstellbar	ja
Ausführung Photovoltaik-Verbindungs- und Befestigungselement	sonstige
Montageart Photovoltaik	Flachdach
Drehfeder Steifigkeit (k.rot.y)	0
Drehfeder Steifigkeit (k.rot.z)	0