



# CorePro LED PLT 4P EVG/230V



## CorePro LED PLT HF/Mains 13.5W 840 4P

CorePro, LED, PL-T, EVG/220-240V, 141 mm, 13.5 W, 32W PL-T, 4000 K, 1800 lm, CRI 82, 30000 Stunde(n)

Die CorePro LED PL-T Familie ist eine hervorragende LED Alternative für herkömmliche konventionelle TC-T Kompaktleuchtstofflampen (Philips PL-T oder OSRAM Dulux T/E) als 4 Pin Version. Mit dieser innovativen LED-Lösung können Sie hohe Energieeinsparungen im Vergleich zu konventionellen Lösungen erzielen.

### Hinweise

- Bitte prüfen Sie die Kompatibilität mit dem elektronischen Vorschaltgerät anhand unserer Kompatibilitätsliste unter [www.philips.de/Ledtube](http://www.philips.de/Ledtube)

### Produkt Daten

Allgemeine Informationen		Ähnlichste Farbtemperatur	
Sockel	GX24Q-3 Rotatable end-cap	Ähnlichste Farbtemperatur	4000 K
Nennlebensdauer	30.000 Stunde(n)	Nennlichtausbeute (Nom)	133 lm/W
Schaltzyklus	200.000	Farbkonsistenz	<6
Beleuchtungstechnologie	LED	Farbwiedergabeindex (CRI)	82
Referenz für Lichtstrommessung	Sphere	Restlichtstrom am Ende der Nennlebensdauer (Nom.)	70 %
Garantiedauer	3 Jahre	Photobiologische Sicherheit gemäß EN 62471	RG1
Lichttechnische Daten		Betrieb und Elektrik	
Farbcode	840 [CCT of 4000K]	Eingangsfrequenz	50 bis 60 Hz
Ausstrahlungswinkel (Nom)	120 Grad	Systemleistung	13,5 W
Lichtstrom	1.800 lm	Lampenstrom (Nom)	72 mA
Lichtfarbe	Kaltweiß (CW)	Äquivalente Leistung	32 W
		Startzeit (Nom)	0,5 s

# CorePro LED PLT 4P EVG/230V

Aufwärmzeit bis 60 % Licht	0.5 s
Leistungsfaktor (Bruchteil)	0.9
Spannung (Nom)	220-240 V
LED-Alternative zu Leuchtstofflampenleistung	32W PL-T
Einschaltstrom am Netz	3.28
Max. Lampenanzahl für MCB Typ B 10 A – Netz	129
Max. Lampenanzahl für MCB Typ B, 10 A – EM-Vorschaltgerät ohne Kompensationskondensator.	-
Max. Lampenanzahl für MCB Typ B, 10 A – EM-Vorschaltgerät mit Kompensationskondensator.	-
Max. Lampenanzahl für MCB Typ B 16 A – Netz	206
Max. Lampenanzahl für MCB Typ B, 16 A – EM-Vorschaltgerät ohne Kompensationskondensator.	-
Max. Lampenanzahl für MCB Typ B, 16 A – EM-Vorschaltgerät mit Kompensationskondensator.	-
Kompatibilität mit Vorschaltgeräten	EVG/220-240V

## Temperatur

Gehäusetemperatur (Nom)	65 °C
-------------------------	-------

## Lichtregelung und Dimmen

Dimmbar	Nein
---------	------

## Mechanik und Gehäuse

Kolbenausführung	Matt
Kolbenmaterial	Kunststoff
Produktlänge	141 mm
Kolbenform	PL-T

Nettogewicht (Stück)	0,132 kg
----------------------	----------

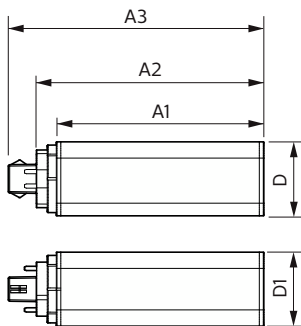
## Genehmigung und Anwendung

Energieeffizienzklasse	E
Energieverbrauch kWh/1.000 Std.	14 kWh
EPREL-Registrierungsnummer	2298759
CE-Zeichen	Ja
EU RoHS-konform	Ja
Flackerwert (PstLM) – Flackerwert gemäß EN 61000-3-3	1
Messung der Sichtbarkeit des Stroboskopeffekts (SVM)	0,4
Umgebungstemperaturbereich	-20 bis +35 °C

## Produktinformationen

Bestell-Produktname	CorePro LED PLT HF/Mains 13.5W 840 4P
Gesamtbezeichnung des Produkts	CorePro LED PLT HF/Mains 13.5W 840 4P
Gesamt-Produktcode	872110304983400
Bestellcode	04983400
Material-Nr. (12NC)	929004267102
Anzahl pro Verpackung	1
EAN/UPC – Produkt/Kiste	8721103049834
Zähler - Pakete pro Außenkarton	20
EAN Umverpackung	8721103049841

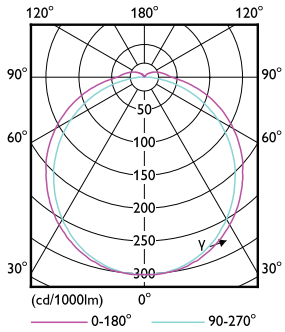
## Abmessungsskizzen



Product	D1	D	A1	A2	A3
CorePro LED PLT HF/Mains 13.5W 840 4P	42 mm	42 mm	129 mm	141 mm	156 mm

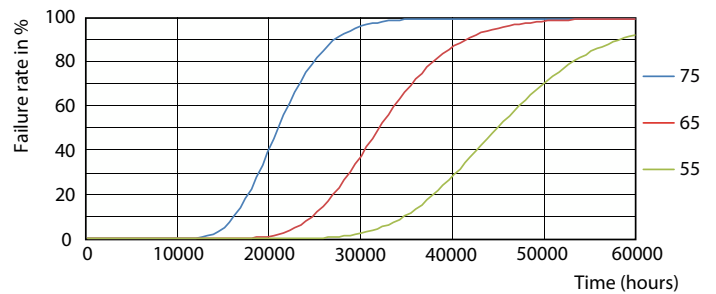
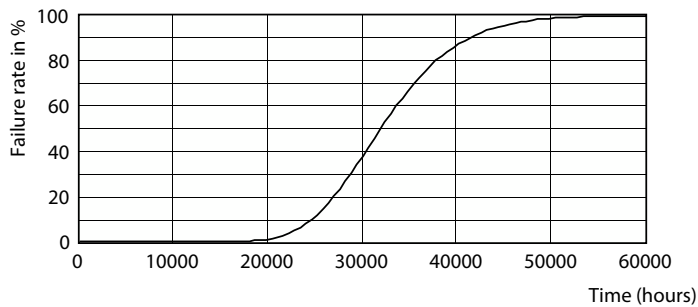
# CorePro LED PLT 4P EVG/230V

## Photometrische Daten

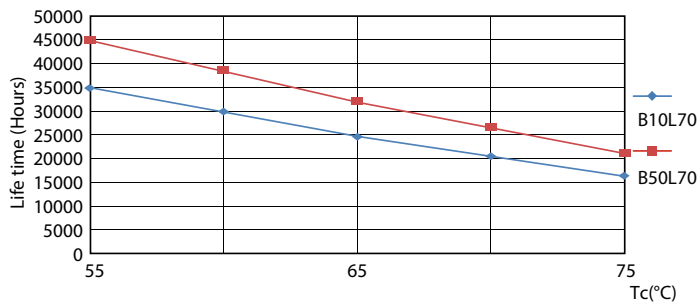


Light Distribution Diagram - CorePro LED PLT HF/Mains 13.5W 840 4P

## Lebensdauer

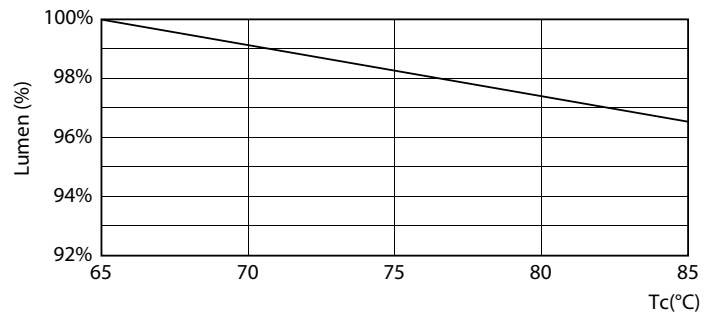


Life Expectancy Diagram



LifetimeVsTc

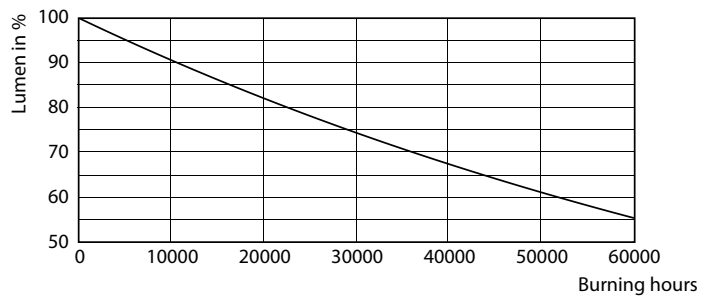
FailureRate



Lumen Maintenance Diagram - CorePro LED PLT HF/Mains 13.5W 840 4P

# CorePro LED PLT 4P EVG/230V

## Lebensdauer



Lumen Maintenance Diagram - CorePro LED PLT HF/Mains 13.5W 840 4P

