



CorePro LED PLT 4P EVG/230V



CorePro LED PLT HF/Mains 6.5W 840 4P

CorePro, LED, PL-T, EVG/220-240V, 103 mm, 6.5 W, 18W PL-T, 4000 K, 800 lm, CRI 82, 30000 Stunde(n)

Die CorePro LED PL-T Familie ist eine hervorragende LED Alternative für herkömmliche konventionelle TC-T Kompaktleuchtstofflampen (Philips PL-T oder OSRAM Dulux T/E) als 4 Pin Version. Mit dieser innovativen LED-Lösung können Sie hohe Energieeinsparungen im Vergleich zu konventionellen Lösungen erzielen.

Hinweise

- Bitte prüfen Sie die Kompatibilität mit dem elektronischen Vorschaltgerät anhand unserer Kompatibilitätsliste unter www.philips.de/Ledtube

Produkt Daten

| Allgemeine Informationen | | Ähnlichste Farbtemperatur | |
|--------------------------------|---------------------------|---|--------------|
| Sockel | GX24Q-2 Rotatable end-cap | Ähnlichste Farbtemperatur | 4000 K |
| Nennlebensdauer | 30.000 Stunde(n) | Nennlichtausbeute (Nom) | 123 lm/W |
| Schaltzyklus | 200.000 | Farbkonsistenz | <6 |
| Beleuchtungstechnologie | LED | Farbwiedergabeindex (CRI) | 82 |
| Referenz für Lichtstrommessung | Sphere | Restlichtstrom am Ende der Nennlebensdauer (Nom.) | 70 % |
| Garantiedauer | 3 Jahre | Photobiologische Sicherheit gemäß EN 62471 | RG1 |
| Lichttechnische Daten | | Betrieb und Elektrik | |
| Farbcode | 840 [CCT of 4000K] | Eingangsfrequenz | 50 bis 60 Hz |
| Ausstrahlungswinkel (Nom) | 120 Grad | Systemleistung | 6,5 W |
| Lichtstrom | 800 lm | Lampenstrom (Nom) | 35 mA |
| Lichtfarbe | Kaltweiß (CW) | Äquivalente Leistung | 18 W |
| | | Startzeit (Nom) | 0,5 s |

CorePro LED PLT 4P EVG/230V

| | |
|--|--------------|
| Aufwärmzeit bis 60 % Licht | 0.5 s |
| Leistungsfaktor (Bruchteil) | 0.9 |
| Spannung (Nom) | 220-240 V |
| LED-Alternative zu Leuchtstofflampenleistung | 18W PL-T |
| Einschaltstrom am Netz | 6.81 |
| Max. Lampenanzahl für MCB Typ B 10 A – Netz | 112 |
| Max. Lampenanzahl für MCB Typ B, 10 A – EM-Vorschaltgerät ohne Kompensationskondensator. | - |
| Max. Lampenanzahl für MCB Typ B, 10 A – EM-Vorschaltgerät mit Kompensationskondensator. | - |
| Max. Lampenanzahl für MCB Typ B 16 A – Netz | 180 |
| Max. Lampenanzahl für MCB Typ B, 16 A – EM-Vorschaltgerät ohne Kompensationskondensator. | - |
| Max. Lampenanzahl für MCB Typ B, 16 A – EM-Vorschaltgerät mit Kompensationskondensator. | - |
| Kompatibilität mit Vorschaltgeräten | EVG/220-240V |

Temperatur

| | |
|-------------------------|-------|
| Gehäusetemperatur (Nom) | 55 °C |
|-------------------------|-------|

Lichtregelung und Dimmen

| | |
|---------|------|
| Dimmbar | Nein |
|---------|------|

Mechanik und Gehäuse

| | |
|------------------|------------|
| Kolbenausführung | Matt |
| Kolbenmaterial | Kunststoff |
| Produktlänge | 103 mm |
| Kolbenform | PL-T |

| | |
|----------------------|----------|
| Nettogewicht (Stück) | 0,098 kg |
|----------------------|----------|

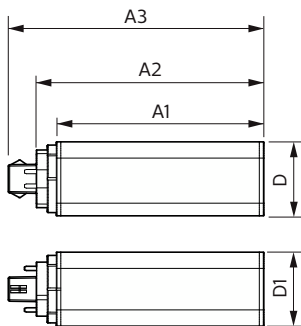
Genehmigung und Anwendung

| | |
|--|----------------|
| Energieeffizienzklasse | E |
| Energieverbrauch kWh/1.000 Std. | 7 kWh |
| EPREL-Registrierungsnummer | 2277174 |
| CE-Zeichen | Ja |
| EU RoHS-konform | Ja |
| Flackerwert (PstLM) – Flackerwert gemäß EN 61000-3-3 | 1 |
| Messung der Sichtbarkeit des Stroboskopeffekts (SVM) | 0,4 |
| Umgebungstemperaturbereich | -20 bis +35 °C |

Produktinformationen

| | |
|---------------------------------|--------------------------------------|
| Bestell-Produktname | CorePro LED PLT HF/Mains 6.5W 840 4P |
| Gesamtbezeichnung des Produkts | CorePro LED PLT HF/Mains 6.5W 840 4P |
| Gesamt-Produktcode | 872110304975900 |
| Bestellcode | 04975900 |
| Material-Nr. (12NC) | 929004266702 |
| Anzahl pro Verpackung | 1 |
| EAN/UPC – Produkt/Kiste | 8721103049759 |
| Zähler - Pakete pro Außenkarton | 20 |
| EAN Umverpackung | 8721103049766 |

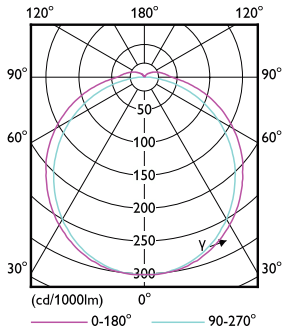
Abmessungsskizzen



| Product | D1 | D | A1 | A2 | A3 |
|--------------------------------------|-------|-------|-------|--------|--------|
| CorePro LED PLT HF/Mains 6.5W 840 4P | 42 mm | 42 mm | 93 mm | 103 mm | 119 mm |

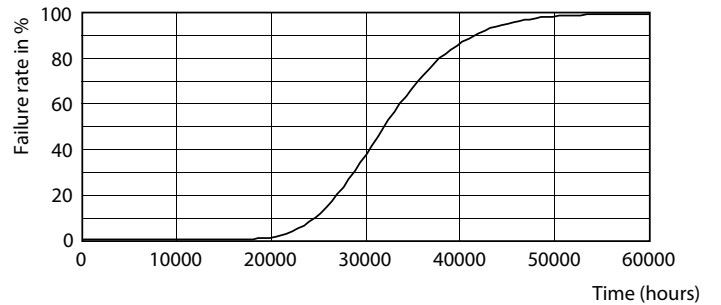
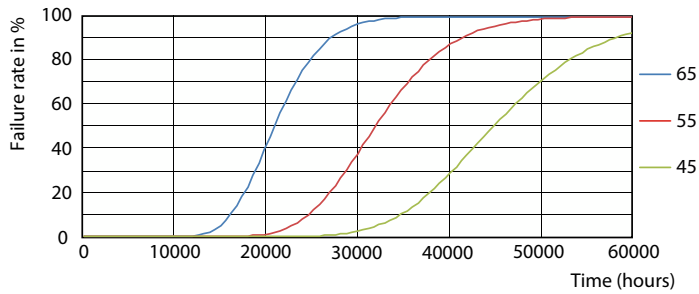
CorePro LED PLT 4P EVG/230V

Photometrische Daten



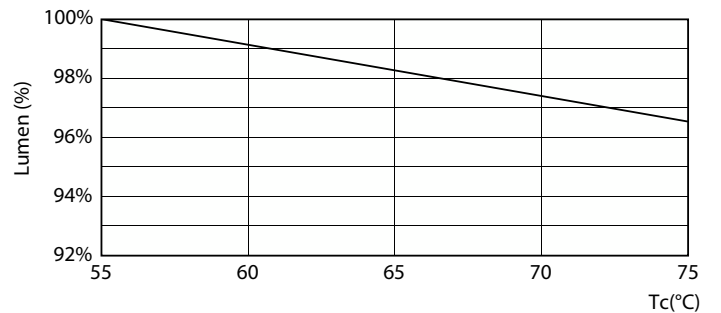
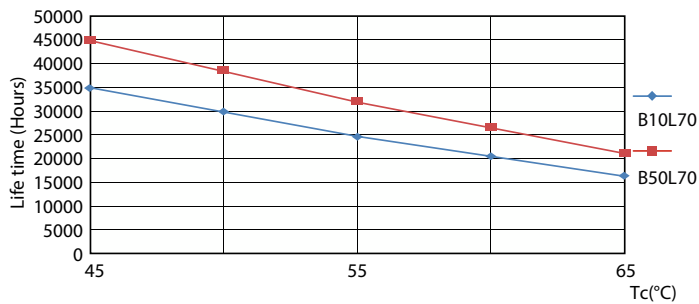
Light Distribution Diagram - CorePro LED PLT HF/Mains 6.5W 840 4P

Lebensdauer



FailureRate

Life Expectancy Diagram

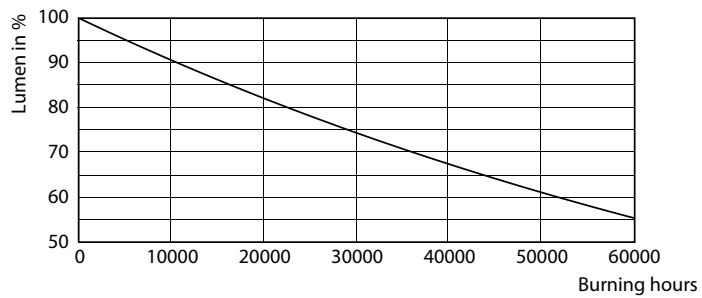


LifetimeVsTc

Lumen Maintenance Diagram - CorePro LED PLT HF/Mains 6.5W 840 4P

CorePro LED PLT 4P EVG/230V

Lebensdauer



Lumen Maintenance Diagram - CorePro LED PLT HF/Mains 6.5W 840 4P

