



# Connected LEDtube T8 - Interact ready



## LEDtube Connected IA 600mm 7.6W840 T8

Connected, LEDtube, T8, KVG/VVG/220-240V, 600 mm, 220-240 V, 7.6 W, 18W TL-D, 4000 K, 1150 lm, CRI 80, 75000 Stunde(n)

Philips Connected LEDtube T8 ist der ideale Einstieg in die vernetzte Beleuchtung und bietet eine große Auswahl an vernetzten Retrofit LED-Röhren. Für die Installation ist keine zusätzliche Verkabelung oder weitere Umbauten nötig: die Einrichtung erfolgt über unsere intuitive Bluetooth-App und über den offenen Zigbee 3.0 Standard. Philips Connected LEDtube T8 bietet dabei die Möglichkeit der Automatisierung (Bewegungs-/Tageslichtsteuerung mit Sensoren), kabelloses Dimmen, Gruppierungen von Leuchtmitteln und die Erstellung von Beleuchtungsszenen. Das Resultat sind maximierte Energieersparnisse und ein komfortables und individuelleres Nutzererlebnis! Die Kompatibilität zu Interact ist ebenfalls vorhanden: Binden Sie die Connected LEDtube T8 bei bestehenden Interact-Systemen ein oder fügen Sie ein Interact-Gateway hinzu und nutzen Sie die Vorteile der Interact IoT-Plattform, wie bspw Dashboard Management, Fernwartungs- und Fernwartungsplanung und vieles mehr.

# Connected LEDtube T8 - Interact ready

## Hinweise

- KVG/VVG Version ausschließlich für Betrieb am konventionellen Vorschaltgerät oder 230V geeignet
- Beim Wechsel zu LEDtube muss überprüft werden, ob die in den Vorschriften geforderten Beleuchtungsstärken eingehalten werden
- Wir weisen darauf hin, dass die Gesamtenergieeffizienz und Lichtverteilung einer Anlage von der Bauart der Anlage bestimmt werden
- Installationshinweise, abrufbar unter [www.philips.de/LEDtube](http://www.philips.de/LEDtube), sind zu beachten
- Ein LEDtube Ersatz-Starter ist jeweils in der Handelsverpackung der KVG/VVG Versionen enthalten
- Alle Philips MASTER LEDtubes T8 verfügen über rotierende Endkappen für die optimale Ausrichtung einstellbar auf 0°/ 22,5°/ 45°/67,5°/ 90°
- Das Produkt sollte innerhalb des vorgegebenen Frequenzbereich (HF) verwendet werden. Der Frequenzbereich kann abhängig vom Anwendungsbereich variieren.
- Nur in Verbindung mit kompatibler Steuerung verwendbar
- Geeignet für einen Temperaturbereich von -20° bis +45° C
- Die LEDtube ist geeignet für einen G13 Sockel gemäß IEC Standard und erfüllt alle Anforderungen aus IEC 62776
- Das Produkt ist über eine drahtlose Steuerung dimmbar. NICHT geeignet für den Betrieb an einem herkömmlichen Dimmer
- Lampe ist in trockenen Umgebungen einzusetzen und nur in Verbindung mit einer für den Anwendungsbereich zugelassenen Leuchte zu betreiben

## Produkt Daten

Allgemeine Informationen	
Sockel	G13 Rotatable end-cap
Nennlebensdauer	75.000 Stunde(n)
Schaltzyklus	200.000
Beleuchtungstechnologie	LEDtube
Referenz für Lichtstrommessung	Sphere
Garantiedauer	5 Jahre

Lichttechnische Daten	
Farbcode	840 [CCT of 4000K]
Ausstrahlungswinkel (Nom)	160 Grad
Lichtstrom	1.150 lm
Lichtfarbe	Kaltweiß (CW)
Ähnlichste Farbtemperatur	4000 K
Nennlichtausbeute (Nom)	151 lm/W
Farbkonsistenz	<6
Farbwiedergabeindex (CRI)	80
Restlichtstrom am Ende der Nennlebensdauer (Nom.)	70 %
Photobiologische Sicherheit gemäß EN 62471	RG0

Daten zur Nachhaltigkeit	
Anteil des Produkts an Sekundärmaterialien	9,63 %

Betrieb und Elektrik	
Eingangsfrequenz	50 bis 60 Hz
Systemleistung	7,6 W
Lampenstrom (Nom)	36 mA
Startzeit (Nom)	1 s
Aufwärmzeit bis 60 % Licht	0,5 s
Leistungsfaktor (Bruchteil)	0,9
Spannung (Nom)	220-240 V

LED-Alternative zu Leuchtstofflampenleistung	18W TL-D
Einschaltstrom am Netz	5.07
Max. Lampenanzahl für MCB Typ B 10 A – Netz	235
Max. Lampenanzahl für MCB Typ B, 10 A – EM-Vorschaltgerät ohne Kompensationskondensator.	235
Max. Lampenanzahl für MCB Typ B, 10 A – EM-Vorschaltgerät mit Kompensationskondensator.	22
Max. Lampenanzahl für MCB Typ B 16 A – Netz	376
Max. Lampenanzahl für MCB Typ B, 16 A – EM-Vorschaltgerät ohne Kompensationskondensator.	376
Max. Lampenanzahl für MCB Typ B, 16 A – EM-Vorschaltgerät mit Kompensationskondensator.	36
Kompatibilität mit Vorschaltgeräten	KVG/VVG/220-240V

Temperatur	
Gehäusetemperatur (Nom)	50 °C

Lichtregelung und Dimmen	
Dimmbar	Kabelloses Dimmen
Vernetzbarkeit	Interact Ready

Mechanik und Gehäuse	
Kolbenausführung	Matt
Kolbenmaterial	Kunststoff
Produktlänge	600 mm
Kolbenform	T8
Nettogewicht (Stück)	0,150 kg

Genehmigung und Anwendung	
Energieeffizienzklasse	D
Energiesparendes Produkt	Ja

# Connected LEDtube T8 - Interact ready

<b>Zeichen &amp; Zertifikate</b>	RoHS Konformität CE Zeichen KEMA-KEUR(DEKRA) Zertifikat ENEC Zertifikat
<b>Energieverbrauch kWh/1.000 Std.</b>	8 kWh
<b>EPREL-Registrierungsnummer</b>	2301309
<b>CE-Zeichen</b>	Ja
<b>EU RoHS-konform</b>	Ja
<b>Flackerwert (PstLM) – Flackerwert gemäß EN 61000-3-3</b>	1
<b>Messung der Sichtbarkeit des Stroboskopeffekts (SVM)</b>	0,4
<b>Umgebungstemperaturbereich</b>	-20 bis +45 °C

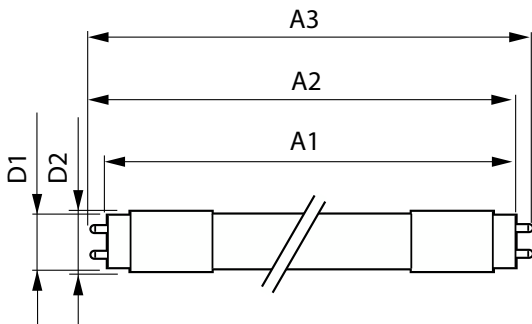
## Anwendungsbedingungen

<b>Eine Verwendung in geschlossenen Leuchten ist möglich</b>	Yes
--	-----

## Produktdaten

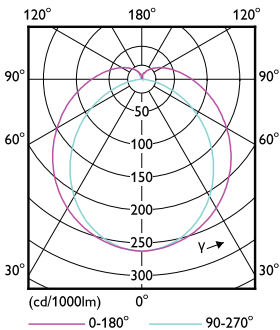
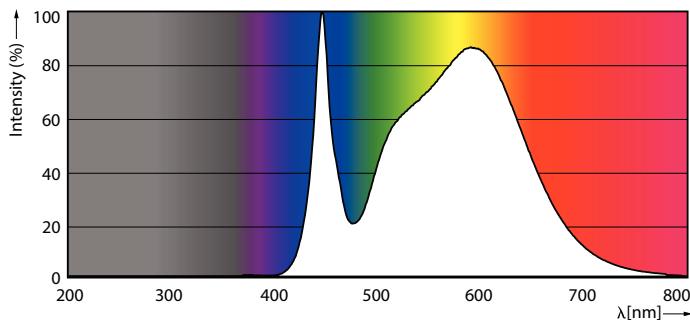
<b>Bestell-Produktname</b>	LEDtube Connected IA 600mm 7.6W840 T8
<b>Gesamtbezeichnung des Produkts</b>	LEDtube Connected IA 600mm 7.6W840 T8
<b>Gesamt-Produktcode</b>	872110306309000
<b>Bestellcode</b>	06309000
<b>Material-Nr. (12NC)</b>	929004270502
<b>Anzahl pro Verpackung</b>	1
<b>EAN/UPC – Produkt/Kiste</b>	8721103063090
<b>Zähler - Pakete pro Außenkarton</b>	10
<b>EAN Umverpackung</b>	8721103063106

## Abmessungsskizzen



Product	D1	D2	A1	A2	A3
LEDtube Connected IA 600mm 7.6W840 T8	25,7 mm	28 mm	589,8 mm	596,9 mm	604 mm

## Photometrische Daten



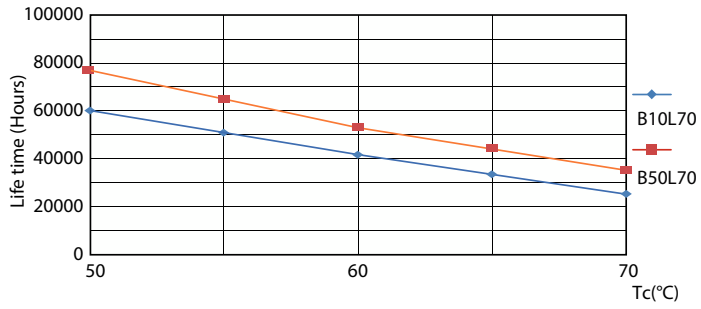
Spectral Power Distribution Colour - LEDtube Connected IA 600mm  
7.6W840 T8

Light Distribution Diagram - LEDtube Connected IA 600mm 7.6W840 T8



## Connected LEDtube T8 - Interact ready

### Lebensdauer



LifetimeVsTc

