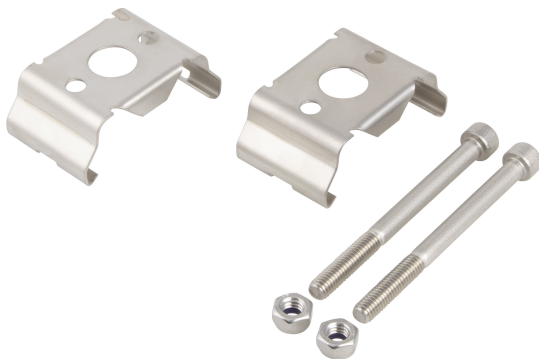


PRODUKTDATENBLATT

DP MAX MOUNTING BRACKET CLAMPS V4A

DP MAX MOUNTING BRACKET CLAMPS | Klemmen inkl. Sicherheitsschrauben in hoher Edelstahlqualität



Anwendungsgebiete

- Innen- und Außenbereich
- Geeignet für DAMP PROOF MAX

Produktvorteile

- Sehr hohe Korrosionsbeständigkeit (V4A-Stahl)
- Einfache Installation mit 4 enthaltenen Schrauben

Produkteigenschaften

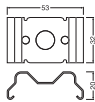
- Korrosionsbeständige Edelstahlclips



TECHNISCHE DATEN

Maße & Gewicht

Länge	53 mm
Breite	20 mm
Höhe	32 mm
Produktgewicht	49,5 g



DP MAX MOUNTING BRACKET
CLAMPS

Materialien & Farben

Produktfarbe	Silber
Gehäusematerial	Stahl

Anwendung & Installation

Montageart	Oberfläche
Montageort	Leuchte
Austauschbare Lichtquelleneinheit	Nein

Zusätzliche Produktdaten

BEG förderfähig	Nein
-----------------	------

VERPACKUNGSGEOMETRIEN

EAN	Verpackungseinheit (Stück pro Einheit)	Abmessungen (Länge x Breite x Höhe)	Bruttogewicht	Volumen
4099854583360	Tasche 2	60 mm x 60 mm x 100 mm	103.00 g	0.36 dm³
4099854583377	Versandschachtel 120	380 mm x 220 mm x 300 mm	6741.00 g	25.08 dm³

Die genannten Produktnummern beschreiben die kleinste bestellbare Mengeneinheit. Eine Versandeinheit kann mehrere Einzelprodukte beinhalten. Als Bestellmenge verwenden Sie bitte das Ein- oder Mehrfache einer Versandeinheit.

Haftungsausschluss

Änderungen und Irrtümer vorbehalten. Vergewissern Sie sich, dass Sie immer den neuesten Stand verwenden.