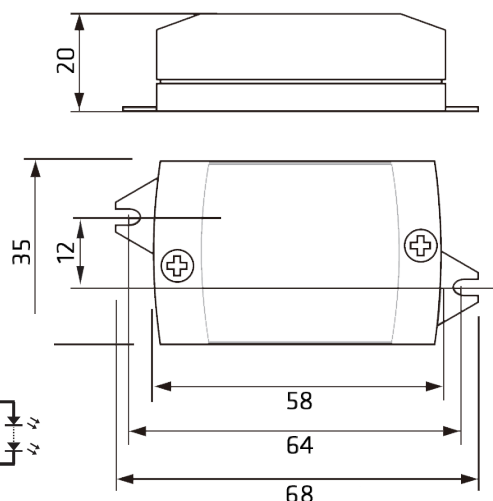


# LED-Netzgerät mit Konstantstrom / Konstantspannung

LED Power Supply with Constant Current / Voltage



LED Netzgerät  
LED power supply

Artikelnummer	Part no.	808401
Typ	Type	NU352-7WE
Eingangsspannung	Input voltage	100..240 Vac
Frequenz	frequency	50..60 Hz
Nenn-Ausgangsstrom CC	Rated output current CC	350 mA
Nenn-Ausgangsspannung CV	Rated output voltage CV	24 V
Ausgangsleistung	Output power	CC: 1..7,7 W, CV: max. 6 W
Arbeitsausgangsspannung CC	Working output voltage CC	3..22 W
Max. Ausgangsspannung CC	Max. output voltage CC	24,5 V
Umgebungstemperatur (ta)	Ambient temperature (ta)	-20..+50 °C
max. Bemessungstemperatur tc	max. rated temperature tc	75 °C
Leistungsfaktor λ nach EN61000-	Power factor λ according to	0,4
Überhitzungsschutz	Overheating protection	ja
Überlastschutz	Overload protection	ja
Kurzschlußschutz	Short circuit protection	ja
Abmessungen	Dimensions	68 x 35 x 21 mm

- Unabhängiges Netzgerät mit konstantem Ausgangsstrom für Hochleistungs-LEDs
- Mit Weitbereichseingang
- Mit Schraubklemmen
- Nicht im Sekundärstromkreis schalten!
- Hochleistungs-LEDs nur in Reihe anschließen! Auch als Netzgerät mit konstanter Spannung zu verwenden 24 V 6 W, LEDs parallel anschließen

- Independent Power supply with constant output current for high power LEDs, dimmable by dimmer with leading/trailing edge
- With wide range input
- With screw terminals
- Do not insert switches into the secondary circuit!
- Only connect high power LEDs in series!  
Can also be used as constant voltage power supply 24 V 6 W, connect LEDs in parallel