

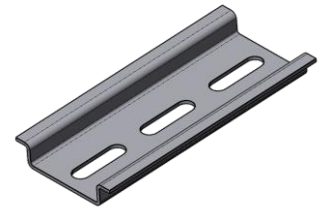


Technisches Datenblatt

Stand: 09/2021

Seite: 1 von 1

Tragschienen



Anwendung	Tragschiene für die Aufnahmen von Installationsgeräten
Normen / Vorschriften	Abmessungen von Niederspannungsschaltgeräten - Genormte Tragschienen für die mechanische Befestigung von elektrischen Geräten in Schaltanlagen, EN 60715, 2001-09
Werkstoff	Stahlblech
Oberflächenschutz	verzinkt: sendzimirverzinkt Z140 (min. 8 µm) oder verzinkt-passiviert: galv. verzinkt, blaupassiviert (ISO 4042 - A3K, min. 8 µm)
Lochung	Langloch 5,2 mm x 18 mm, 25 mm Schrittmaß oder Langloch 6,2 mm x 15 mm, 25 mm Schrittmaß oder ohne Lochung
Abmessungen	Aufschnappmaß: 35 mm Höhe: 7,5 mm, 15 mm Länge: 2 m, 1 m oder nach Kundenvorgabe
Stromtragfähigkeit*	Cu-Querschnitt-Äquivalent gem. EN 61439-1: Höhe 7,5 mm: 16 mm ² Höhe 15 mm: 25 mm ²
Kurzzeit-Stromfestigkeit*	Höhe 7,5 mm: 1,9 kA - 1 sec. Höhe 15 mm: 3 kA - 1 sec.
Umwelt	Alle Werkstoffe und eingesetzte Verfahren RoHS-konform (z.B. frei von Halogenen, Cr-VI, Cadmium, ...)
Zubehör	-

* Hinweis: Tragschienen aus Stahl dürfen nicht als PEN-Leiter verwendet werden