

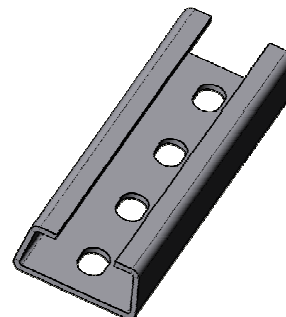


Technisches Datenblatt

Stand: 02/2012

Seite: 1 von 1

C-Schienen



Anwendung	Schienen für die Fixierung von Kabelabgängen
Normen / Vorschriften	Anschlussmaße entsprechend "Abmessungen von Niederspannungsschaltgeräten - Genormte Tragschienen für die mechanische Befestigung von elektrischen Geräten in Schaltanlagen", EN 60715, 2001-09
Werkstoff	Stahlblech
Oberflächenschutz	verzinkt: sendzimirverzinkt Z275 (ca. 16 µm) oder tauchverzinkt*: feuerverzinkt min. 50 µm * auf Anfrage
Lochung	Langloch 7,3 mm x 11 mm, 25 mm Schrittmaß oder ohne Lochung
Abmessungen	Öffnungsmaß: 16 mm Höhe: 15 mm, 18 mm Länge: 2 m oder nach Kundenvorgabe Materialstärke: 1,5 mm oder 2 mm
Umwelt	Alle Werkstoffe und eingesetzte Verfahren RoHS-konform (z.B. frei von Halogenen, Cr-VI, Cadmium, ...)
Zubehör	-