

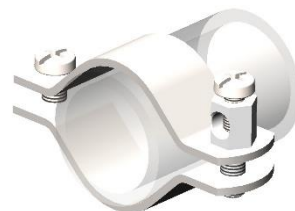


Technisches Datenblatt

Stand: 10/2024

Seite: 1 von 1

Erdungsrohrsellen



Anwendung	FE: Erdungsrohrsellen für die Erdung von verzinkten Stahlrohren in überwiegend trockener Umgebung CU: Erdungsrohrsellen für die Erdung von Kupferrohren
Normen / Vorschriften	Verbindungskomponente für die sichere Erdung von Anlagenteilen nach der VDE 0100 und/oder VDE 0185
Leistungsanschluss	2,5 ... 16 mm ² , eindrätig
Rohranschluss	1/8": ø 8 - 10 mm 1/4": ø 10 - 13,5 mm 3/8"!": ø 15 - 18 mm 1/2": ø 18 - 22 mm 3/4": ø 24 - 28 mm 1": ø 30 - 36 mm
Befestigung	Schraube M6 mit Kreuzschlitz Gr. 2 Klemmkörper M6 mit Sechskant SW 10 Klemmschraube M5 mit Kreuzschlitz Gr. 2 Empf. Anzugsmomente: 3...3,5 Nm
Werkstoffe	Schelle FE: Stahlblech (2mm), verzinkt Schelle CU: Kupfer (2mm), vernickelt Anschluss: Messing, vernickelt Schrauben: Stahl, verzinkt
Sicherheit	Stanz- und Drehteile entgratet
Umwelt	Alle Werkstoffe und eingesetzte Verfahren RoHS-konform
Zubehör	-