

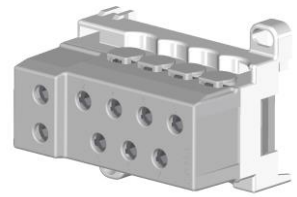


Technisches Datenblatt

Stand: 09/2016

Seite: 1 von 1

Phasenverteilungsblöcke PVBS



Anwendung	Verteilerklemme für die Montage auf DIN-Tragschienen oder Montageplatten				
Normen / Vorschriften	Verbindungsmaterial für Niederspannungs-Stromkreise für Haushalt und ähnliche Zwecke VDE 0613, Teil 1 / EN 60998-Reihenklemme VDE 0611-1 / EN 60947-7-1				
Aufbau	Klemmkörper: Messing, verzinkt Klemmschrauben: Stahl, verzinkt Isoliergehäuse: Kunststoff (PA / PC), schlagzäh, flammgeschützt, Dauergebrauchstemperatur: 120°C				
Leistungsanschluss ein- / mehrdrähtig	Typ PVBS [Nennstrom]	Eingang		Ausgang* rund ein-, mehrdrähtig. [mm ²]	Abm. B x H x T [mm]
		RM (Cu) rund ein-, mehrdrähtig [mm ²]	SE (Al) Sector 90° eindrähtig [mm ²]		
		250-7 [250]	10 - 95 16 - 95 M8 / 5 – 6 Nm	7 x 2,5 - 50 M8 / 5 – 6 Nm	72 x 45 x 47
Isolationsspannung	1000 V AC/DC für: Überspannungskategorie III ($U_{imp} = 8 \text{ kV}$, feste Installation) Verschmutzungsgrad 2 (z.B. Verteilereinbau)				
Betriebstemperatur	max. 70 °C				
Befestigung	auf DIN Tragschiene TS 35/... nach EN 50022 / EN 60715 oder Schraubbefestigung M5				
Berührungsschutz	IP 20, fingersicher, Leitungsöffnungen abgedeckt				
Sicherheit	Ecken gerundet				
Umwelt	Alle Werkstoffe und eingesetzte Verfahren RoHS-konform				
Zubehör	-				

* Al-Leiter nur eindrähtig