

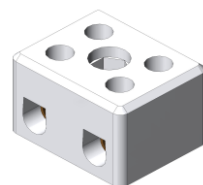


Technisches Datenblatt

Stand: 07/2025

Seite: 1 von 1

Keramische Klemmen AK 2/6 A, AK 2/16 A (zweipolig), AK 3/6 A, AK 3/16 A (dreipolig)



Anwendung	Klemme zum Verbinden von Leitern in Bereichen mit hoher Umgebungstemperatur, z.B. Öfen	
Normen / Vorschriften	Verbindungsmaterial für Niederspannungs-Stromkreise für Haushalt und ähnliche Zwecke VDE 0613, EN 60998	
	AK 2/6 A, AK 3/6 A	AK 2/16 A, AK 3/16 A
Leistungsanschluss	1 ... 6 mm ² eindrätig 1 ... 2,5 mm ² feindrätig mit Aderendhülse	1,5 ... 16 mm ² ein-, mehrdrätig 1,5 ... 10 mm ² feindrätig mit Aderendhülse
Klemmenart	Schraubanschluss (Buchsenklemme)	
Anzahl der Klemmstellen	2 pro Pol	
Anzugsmoment	M3: 0,5...0,6 Nm	M4: 1,2...1,4 Nm
Befestigung	Schraubbefestigung: max. ø 4 mm, Kopf max. ø 5,5 mm M3 oder ST 2,9	Schraubbefestigung: max. ø 6 mm, Kopf max. ø 9,5 mm M4, M5 oder ST 3,9 ... ST 4,8
Anwendungstemperatur	Dauergebrauch: max. 250°C Kurzzeit: max. 300°C	
Isolationsspannungen	400V	690 V
Nennstrom	32 A	63 A
Berührungsschutz	Fingersicher IP20	IP00
Abmessungen B x H x T	22, 33 mm x 16 mm x 18 mm	38, 51 mm x 21 mm x 29 mm
Werkstoffe	Trägerteil: Keramik Klemmkörper: Messing Klemmschrauben: Stahl, verzinkt, passiviert	
Sicherheit	Ecken gerundet	
Umwelt	Alle Werkstoffe und eingesetzten Verfahren RoHS-konform	
Zubehör	-	