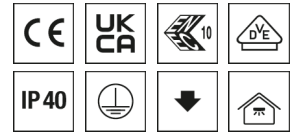


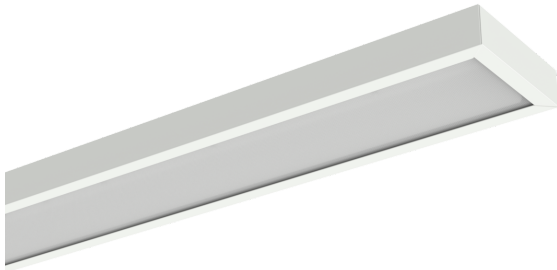
Deckenleuchte AB2



Artikelnummer **1627922**

GTIN **4029299941630**

Deeplink <https://www.ridi.de/go/1627922>



Produktbeschreibung

Deckenleuchte der AB2-Produktfamilie. Die mikroprismatische Abdeckung sorgt durch ihre symmetrisch breitstrahlende Ausstrahlungscharakteristik für eine angenehme und blendfreie Ausleuchtung von Bildschirmarbeitsplätzen und Unterrichtsräumen. Besonders effiziente, lineare LED-Module in nonSELV-Technologie, geschützt durch eine transparente Modulabdeckung. Das LED-Modul ist gemäß den Anforderungen der Ökodesign-Richtlinie durch eine Elektrofachkraft wechselbar. Lichtstrom in Stufen einstellbar von 1930 - 3290 lm. Rechteckiges, kantiges Gehäuse aus pulverlackiertem Stahlblech, weiß. Stirnseitige Ausbrechöffnungen ermöglichen bei bandförmiger Anordnung die Durchgangsverdrahtung der Leuchten. Direkte Deckenmontage unter Verwendung der mitgelieferten Deckennocken und Schlitzscheiben zur Fixierung. 4-Punkt Befestigung. Bei Verwendung der als Zubehör lieferbaren Montagebügel können die Leuchten an 2 Deckenmontagepunkten befestigt werden. Dazu wird der Montagebügel an der Decke vormontiert und die Leuchte daran befestigt. Das Leuchtengehäuse ist auf der Längsseite mit einer abnehmbaren Seitenleiste ausgeführt. LED-Treiber in der Leuchte eingebaut und durch eine Elektrofachkraft wechselbar. Anschlußklemme für Durchgangsverdrahtung geeignet.

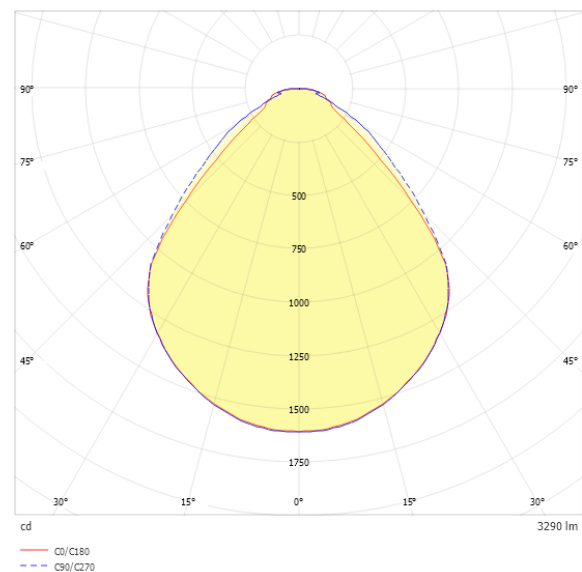
Kurzinformationen

Montageart	Anbau
Schutzart	IP40
Schutzklasse	I
Zulässige Umgebungstemperatur	-20 - 35 °C
Nennspannung	220 - 240 V
Art der Steuerung	xFlex
Farbtemperatur	4000 K
Farbwiedergabeindex Ra	≥ 80
Bemessungslichtstrom	3290 lm
Bemessungsleistung	26,0 W
Leuchteneffizienz	127 lm/W
Bemessungslebensdauer L80B50 (tq = 25 °C)	100.000 h
Dieses Produkt enthält Lichtquellen der Energieeffizienzklasse	C

Nachhaltigkeit



Lichtverteilungskurve



Blendungsbewertung R_{UG} (4H/8H)

R_{UG} längs	18.9
R_{UG} quer	18.9

Allgemein

Produktkategorie	Deckenleuchte
Einsatzbereich	Bildung Büro
Leuchtenform	rechteckig
Verstellbarkeit	starr
Mit Sensor	Nein
Mit Notlichtelement	Nein
BEG-förderfähig	Ja
Garantie	5 Jahre
Wartungskategorie	D

Montage

Montageart	Anbau
Montageort	Decke
Geeignet für Lichtbandkonfiguration	Nein
Anschlussart	Steckklemme
Art der Verdrahtung	geeignet für Durchgangsverdrahtung
Anzahl Pole	3
Leiterquerschnitt	0,5 - 2,5 mm ²

Gehäuse

Farbe	verkehrsweiß, ähnlich RAL 9016
Schutzart	IP40
Glühdrahtprüfung	650 °C
Zulässige Umgebungstemperatur	-20 - 35 °C
Einbau in isolierte Decke möglich	Nein
Werkstoff des Gehäuses	Stahl
Oberflächenbehandlung des Gehäuses	pulverbeschichtet
Werkstoff der Abdeckung	PMMA strukturiert

Elektrische Ausführung

Art der Steuerung	xFlex
Nennspannung	220 - 240 V
Frequenz	50 - 60 Hz
Spannungsart	AC/DC
Bemessungsleistung	26,0 W
Schutzklasse	I
Anzahl der Betriebsgeräte	1

Betriebsgerät

Max. Anzahl der Betriebsgeräte an Leitungsschutzschalter B10	36
Max. Anzahl der Betriebsgeräte an Leitungsschutzschalter B16	58
Max. Anzahl der Betriebsgeräte an Leitungsschutzschalter C16	98
Push Dim	Nein
Einschaltstrom je Betriebsgerät	5,33 A / 38 µs
Ripple LF	5 %
SELV	Nein

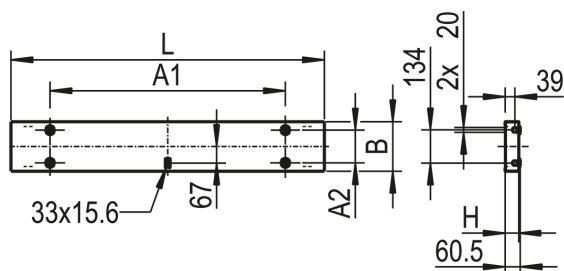
Lichttechnik

Lichtlenker	Abdeckung mikrop Prismatik
Entblendung	Mikrop Prismatik
Lichtaustritt	direkt
Lichtverteilung	symmetrisch
Ausstrahlungscharakteristik	breitstrahlend
Ausstrahlungswinkel	88 °
Ausstrahlungswinkel einstellbar	nein
UGR-Klasse	≤ 19
Lichtstrom einstellbar	in Stufen
Bemessungslichtstrom	3290 lm
Einstellbarer Lichtstrom	1930 - 3290 lm
Leuchteneffizienz	127 lm/W
Lichtstromanteil oberer Halbraum	0,00 %
Lichtstromanteil unterer Halbraum	100,00 %

Leuchtmittel

Leuchtmittel	LED-M
Inklusive Leuchtmittel	Ja
Farbwiedergabeindex Ra	≥ 80
Farbtemperatur	4000 K
Lichtfarbe	840
Farbtemperatur einstellbar	Nein
Farborttoleranz (SDCM)	< 3 SDCM
Photobiologische Sicherheit	RG1
Bemessungslebensdauer L80B50 (tq = 25 °C)	100.000 h
Bemessungslebensdauer L80B10 (tq = 25 °C)	79.000 h
Maximale Umgebungstemperatur L80B50 = 50.000 h	35 °C

Maßzeichnung







Abmessungen

Maß L	1265 mm
Maß B	200 mm
Maß H	55 mm
Maß A1	950 mm
Nettogewicht	5,600 kg

Zubehör

Artikelbezeichnung	Artikelnummer	Produktbeschreibung
ZBS-AS-AB2	0218442	Absturzsicherung für Abdeckleiste der AB2-A...
ZBS AB-AS	0218441	Befestigungssatz für 2 Befestigungspunkte für Leuchten AB-AS...
ZIDV 36/3/1,5 DURCHVERDR.	0201201	Durchgangsverdrahtung, Länge 1400 mm, 3x 1,5 mm ² , maximal 10 A für Leuchten bis ca. 1200 mm Länge
ZIDV 36/5/1,5 DURCHVERDR.	0200254	Durchgangsverdrahtung, Länge 1400 mm, 5x 1,5 mm ² , maximal 10 A für Leuchten bis ca. 1200 mm Länge
ZIDV 36/5/2,5 DURCHVERDR.	0200637	Durchgangsverdrahtung, Länge 1400 mm, 5x 2,5 mm ² , maximal 16 A für Leuchten bis ca. 1200 mm Länge

xFlex

Pos	Pos DS	Φ	I	P
0		1930 lm	200 mA	15 W
1		2390 lm	250 mA	19 W
2		2850 lm	300 mA	22 W
3		3290 lm	350 mA	26 W

Die Lichtströme sind über die verschiedenen Stufen des xFlex einstellbar.

Hinweis: Die Werte im Bereich „Technische Daten“ beziehen sich auf die Werkseinstellung. Die Werkseinstellung ist durch **Fettdruck** hervorgehoben.

Ausschreibungstext

Deckenleuchte der AB2-Produktfamilie. Die mikroprismatische Abdeckung sorgt durch ihre symmetrisch breitstrahlende Ausstrahlungscharakteristik für eine angenehme und blendfreie Ausleuchtung von Bildschirmarbeitsplätzen und Unterrichtsräumen. Besonders effiziente, lineare LED-Module in nonSELV-Technologie, geschützt durch eine transparente Modulabdeckung. Das LED-Modul ist gemäß den Anforderungen der Ökodesign-Richtlinie durch eine Elektrofachkraft wechselbar. Lichtstrom in Stufen einstellbar von 1930 - 3290 lm. Rechteckiges, kantiges Gehäuse aus pulverlackiertem Stahlblech, weiß. Stirnseitige Ausbrechöffnungen ermöglichen bei bandförmiger Anordnung die Durchgangsverdrahtung der Leuchten. Direkte Deckenmontage unter Verwendung der mitgelieferten Deckennocken und Schlitzscheiben zur Fixierung. 4-Punkt Befestigung. Bei Verwendung der als Zubehör lieferbaren Montagebügel können die Leuchten an 2 Deckenmontagepunkten befestigt werden. Dazu wird der Montagebügel an der Decke vormontiert und die Leuchte daran befestigt. Das Leuchtengehäuse ist auf der Längsseite mit einer abnehmbaren Seitenleiste ausgeführt. LED-Treiber in der Leuchte eingebaut und durch eine Elektrofachkraft wechselbar. Anschlußklemme für Durchgangsverdrahtung geeignet.

Artikelnummer: 1627922
Artikelbezeichnung: AB2-AS1265FLWS840MPO0350
Produktkategorie: Deckenleuchte
Einsatzbereich: Bildung/Büro
Leuchtenform: rechteckig
Verstellbarkeit: starr
Maß L: 1265 mm
Maß B: 200 mm
Maß H: 55 mm
Montageart: Anbau
Montageort: Decke
Anschlussart: Steckklemme
Art der Verdrahtung: geeignet für Durchgangsverdrahtung
Anzahl Pole: 3
Leiterquerschnitt: 0,5 - 2,5 mm²
Farbe: verkehrsweiß, ähnlich RAL 9016
Schutzart: IP40
Glühdrahtprüfung: 650 °C
Zulässige Umgebungstemperatur: -20 - 35 °C
Werkstoff des Gehäuses: Stahl
Oberflächenbehandlung des Gehäuses: pulverbeschichtet
Werkstoff der Abdeckung: PMMA strukturiert
Art der Steuerung: xFlex
Nennspannung: 220 - 240 V
Frequenz: 50 - 60 Hz
Spannungsart: AC/DC
Bemessungsleistung: 26,0 W
Schutzklasse: I
Lichtlenker: Abdeckung mikroprismatisch
Lichtaustritt: direkt
Lichtverteilung: symmetrisch
Ausstrahlungscharakteristik: breitstrahlend
UGR-Klasse: ≤ 19
Lichtstrom einstellbar: in Stufen
Bemessungslichtstrom: 3290 lm
Einstellbarer Lichtstrom: 1930 - 3290 lm
Leuchteneffizienz: 127 lm/W
Leuchtmittel: LED-M
Inklusive Leuchtmittel: Ja
Farbwiedergabeindex Ra: ≥ 80
Farbtemperatur: 4000 K
Lichtfarbe: 840
Farborttoleranz (SDCM): < 3 SDCM
Photobiologische Sicherheit: RG1
Bemessungslebensdauer L80B50 (t_q = 25 °C): 100.000 h
Bemessungslebensdauer L80B10 (t_q = 25 °C): 79.000 h
Energieeffizienzklasse Leuchtmittel: C