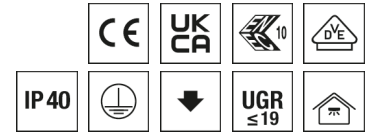
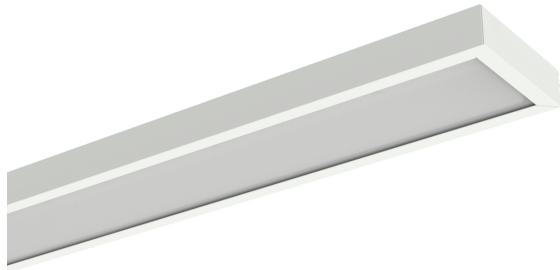


Deckenleuchte AB2



Artikelnummer **1627923**

GTIN **4029299941647**

Deepink Datenblatt <https://www.ridi.de/go/1627923>



Produktbeschreibung

Deckenleuchte der AB2-Produktfamilie. Die mikroprismatische Abdeckung sorgt durch ihre symmetrisch breitstrahlende Ausstrahlungscharakteristik für eine angenehme und blendfreie Ausleuchtung von Bildschirmarbeitsplätzen und Unterrichtsräumen. Besonders effiziente, lineare LED-Module in nonSELV-Technologie, geschützt durch eine transparente Modulabdeckung. Das LED-Modul ist gemäß den Anforderungen der Ökodesign-Richtlinie durch eine Elektrofachkraft wechselbar. Lichtstrom in Stufen einstellbar von 2500 - 4290 lm. Rechteckiges, kantiges Gehäuse aus pulverlackiertem Stahlblech, weiß. Stirnseitige Ausbrechöffnungen ermöglichen bei bandförmiger Anordnung die Durchgangsverdrahtung der Leuchten. Direkte Deckenmontage unter Verwendung der mitgelieferten Deckenknocken und Schlitzscheiben zur Fixierung. 4-Punkt Befestigung. Bei Verwendung der als Zubehör lieferbaren Montagebügel können die Leuchten an 2 Deckenmontagepunkten befestigt werden. Dazu wird der Montagebügel an der Decke vormontiert und die Leuchte daran befestigt. Das Leuchtengehäuse ist auf der Längsseite mit einer abnehmbaren Seitenleiste ausgeführt. LED-Treiber in der Leuchte eingebaut und durch eine Elektrofachkraft wechselbar. Anschlussklemme für Durchgangsverdrahtung geeignet.

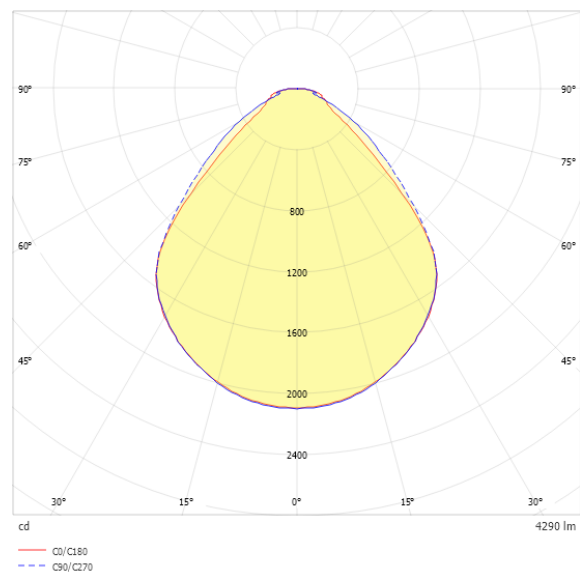
Kurzinformationen

Montageart	Anbau
Schutzart	IP40
Schutzklasse	I
Zulässige Umgebungstemperatur	-20 - 35 °C
Nennspannung	220 - 240 V
Art der Steuerung	xFlex
Farbtemperatur	4000 K
Farbwiedergabeindex Ra	≥ 80
Bemessungslichtstrom	4290 lm
Bemessungsleistung	33,0 W
Leuchteneffizienz	130 lm/W
Bemessungslebensdauer L80B50 (tq = 25 °C)	100.000 h
Dieses Produkt enthält Lichtquellen der Energieeffizienzklasse	C

Nachhaltigkeit



Lichtverteilungskurve



Blendungsbewertung R_{UG} (4H/8H)

R_{UG} längs	19.1
R_{UG} quer	19.1

Allgemein

Produktkategorie	Deckenleuchte
Einsatzbereich	Bildung Büro
Leuchtenform	rechteckig
Verstellbarkeit	starr
Mit Sensor	Nein
Mit Notlichtelement	Nein
BEG-förderfähig	Ja
Garantie	5 Jahre
Wartungskategorie	D

Montage

Montageart	Anbau
Montageort	Decke
Geeignet für Lichtbandkonfiguration	Nein
Anschlussart	Steckklemme
Art der Verdrahtung	geeignet für Durchgangsverdrahtung
Anzahl Pole	3
Leiterquerschnitt	0,5 - 2,5 mm ²

Gehäuse

Farbe	verkehrsweiß, ähnlich RAL 9016
Schutzart	IP40
Glühdrahtprüfung	650 °C
Zulässige Umgebungstemperatur	-20 - 35 °C
Einbau in isolierte Decke möglich	Nein
Werkstoff des Gehäuses	Stahl
Oberflächenbehandlung des Gehäuses	pulverbeschichtet
Werkstoff der Abdeckung	PMMA strukturiert

Elektrische Ausführung

Art der Steuerung	xFlex
Nennspannung	220 - 240 V
Frequenz	50 - 60 Hz
Spannungsart	AC/DC
Bemessungsleistung	33,0 W
Schutzklasse	I
Anzahl der Betriebsgeräte	1

Betriebsgerät

Max. Anzahl der Betriebsgeräte an Leitungsschutzschalter B10	36
Max. Anzahl der Betriebsgeräte an Leitungsschutzschalter B16	58
Max. Anzahl der Betriebsgeräte an Leitungsschutzschalter C16	98
Push Dim	Nein
Einschaltstrom je Betriebsgerät	5,33 A / 38 µs
Ripple LF	5 %
SELV	Nein

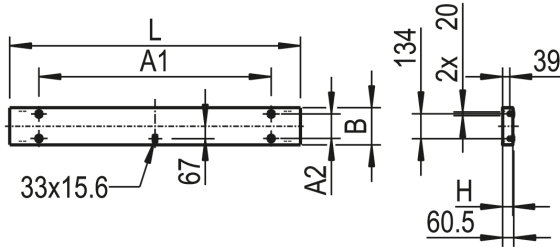
Lichttechnik

Lichtlenker	Abdeckung mikroprismatisch
Entblendung	Mikroprismatik
Lichtaustritt	direkt
Lichtverteilung	symmetrisch
Ausstrahlungscharakteristik	breitstrahlend
Ausstrahlungswinkel	88 °
Ausstrahlungswinkel einstellbar	nein
UGR-Klasse	≤ 19
Lichtstrom einstellbar	in Stufen
Bemessungslichtstrom	4290 lm
Einstellbarer Lichtstrom	2500 - 4290 lm
Leuchteneffizienz	130 lm/W
Lichtstromanteil oberer Halbraum	0,00 %
Lichtstromanteil unterer Halbraum	100,00 %

Leuchtmittel

Leuchtmittel	LED-M
Inklusive Leuchtmittel	Ja
Farbwiedergabeindex Ra	≥ 80
Farbwiedergabeindex R9	0
Farbtemperatur	4000 K
Lichtfarbe	840
Farbtemperatur einstellbar	Nein
Farbortoleranz (SDCM)	< 3 SDCM
Photobiologische Sicherheit	RG1
Bemessungslebensdauer L80B50 (t _q = 25 °C)	100.000 h
Bemessungslebensdauer L80B10 (t _q = 25 °C)	79.000 h
Maximale Umgebungstemperatur L80B50 = 50.000 h	35 °C

Maßzeichnung



Abmessungen

Maß L	1565 mm
Maß B	200 mm
Maß H	55 mm
Maß A1	1250 mm
Nettogewicht	6,800 kg

Zubehör

Artikelbezeichnung	Artikelnummer	Produktbeschreibung
ZBS-AS-AB2	0218442	Absturzsicherung für Abdeckleiste der AB2-A...
ZBS AB-AS	0218441	Befestigungssatz für 2 Befestigungspunkte für Leuchten AB-AS...
ZIDV 58/3/1,5 DURCHVERDR.	0201202	Durchgangsverdrahtung, Länge 1700 mm, 3x 1,5 mm ² , maximal 10 A für Leuchten bis ca. 1500 mm Länge
ZIDV 58/5/1,5 DURCHVERDR.	0200255	Durchgangsverdrahtung, Länge 1700 mm, 5x 1,5 mm ² , maximal 10 A für Leuchten bis ca. 1500 mm Länge
ZIDV 58/5/2,5 DURCHVERDR.	0200638	Durchgangsverdrahtung, Länge 1700 mm, 5x 2,5 mm ² , maximal 16 A für Leuchten bis ca. 1500 mm Länge

xFlex

Pos	Pos DS	Φ	I	P
0		2300 lm	200 mA	18 W
1		2860 lm	250 mA	22 W
2		3410 lm	300 mA	27 W
3		3950 lm	350 mA	32 W

Die Lichtströme sind über die verschiedenen Stufen des xFlex einstellbar.

Hinweis: Die Werte im Bereich „Technische Daten“ beziehen sich auf die Werkseinstellung. Die Werkseinstellung ist durch **Fettdruck** hervorgehoben.

Ausschreibungstext

Deckenleuchte der AB2-Produktfamilie. Die mikroprismatische Abdeckung sorgt durch ihre symmetrisch breitstrahlende Ausstrahlungscharakteristik für eine angenehme und blendfreie Ausleuchtung von Bildschirmarbeitsplätzen und Unterrichtsräumen. Besonders effiziente, lineare LED-Module in nonSELV-Technologie, geschützt durch eine transparente Modulabdeckung. Das LED-Modul ist gemäß den Anforderungen der Ökodesign-Richtlinie durch eine Elektrofachkraft wechselbar. Lichtstrom in Stufen einstellbar von 2500 - 4290 lm. Rechteckiges, kantiges Gehäuse aus pulverlackiertem Stahlblech, weiß. Stirnseitige Ausbrechöffnungen ermöglichen bei bandförmiger Anordnung die Durchgangsverdrahtung der Leuchten. Direkte Deckenmontage unter Verwendung der mitgelieferten Deckenknocken und Schlitzscheiben zur Fixierung. 4-Punkt Befestigung. Bei Verwendung der als Zubehör lieferbaren Montagebügel können die Leuchten an 2 Deckenmontagepunkten befestigt werden. Dazu wird der Montagebügel an der Decke vormontiert und die Leuchte daran befestigt. Das Leuchtengehäuse ist auf der Längsseite mit einer abnehmbaren Seitenleiste ausgeführt. LED-Treiber in der Leuchte eingebaut und durch eine Elektrofachkraft wechselbar. Anschlußklemme für Durchgangsverdrahtung geeignet.

Artikelnummer: 1627923

Artikelbezeichnung: AB2-AS1565FLWS840MPO0400

Produktkategorie: Deckenleuchte

Einsatzbereich: Bildung/Büro

Leuchtenform: rechteckig

Verstellbarkeit: starr

Maß L: 1565 mm

Maß B: 200 mm

Maß H: 55 mm

Montageart: Anbau

Montageort: Decke

Anschlussart: Steckklemme

Art der Verdrahtung: geeignet für Durchgangsverdrahtung

Anzahl Pole: 3

Leiterquerschnitt: 0,5 - 2,5 mm²

Farbe: verkehrsweiß, ähnlich RAL 9016

Schutzart: IP40

Glühdrahtprüfung: 650 °C

Zulässige Umgebungstemperatur: -20 - 35 °C

Werkstoff des Gehäuses: Stahl

Oberflächenbehandlung des Gehäuses: pulverbeschichtet

Werkstoff der Abdeckung: PMMA strukturiert

Art der Steuerung: xFlex

Nennspannung: 220 - 240 V

Frequenz: 50 - 60 Hz

Spannungsart: AC/DC

Bemessungsleistung: 33,0 W

Schutzklasse: I

Lichtlenker: Abdeckung mikroprismatisch

Lichtaustritt: direkt

Lichtverteilung: symmetrisch

Ausstrahlungscharakteristik: breitstrahlend

UGR-Klasse: ≤ 19

Lichtstrom einstellbar: in Stufen

Bemessungslichtstrom: 4290 lm

Einstellbarer Lichtstrom: 2500 - 4290 lm

Leuchteneffizienz: 130 lm/W

Leuchtmittel: LED-M

Inklusive Leuchtmittel: Ja

Farbwiedergabeindex Ra: ≥ 80

Farbtemperatur: 4000 K

Lichtfarbe: 840

Farborttoleranz (SDCM): < 3 SDCM

Photobiologische Sicherheit: RG1

Bemessungslebensdauer L80B50 (t_q = 25 °C): 100.000 h

Bemessungslebensdauer L80B10 (t_q = 25 °C): 79.000 h

Energieeffizienzklasse Leuchtmittel: C