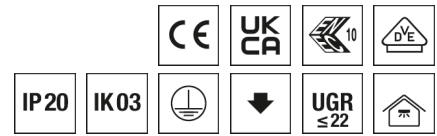
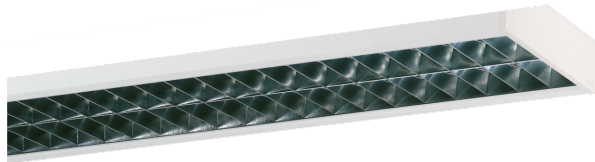


Deckenleuchte ABRB



Artikelnummer **0660332**

GTIN **4029299422641**

DeepLink Datenblatt <https://www.ridi.de/go/0660332>



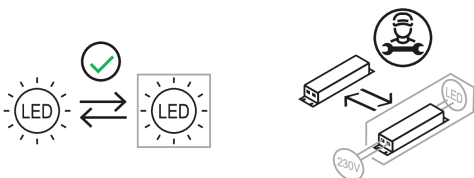
Produktbeschreibung

Deckenleuchte der ABRB-Produktfamilie. Lichtlenkung durch Raster, Ausstrahlungscharakteristik symmetrisch, extrem breitstrahlend, Lichtaustritt direkt. Leuchtmittel R-TUBE nicht enthalten, Austausch durch Endkunde möglich. Die Leuchte generiert einen Bemessungslichtstrom von 7930 lm in Lichtfarbe 840, Lichtstrom einstellbar: stufenlos. Die hohe LED-Lebensdauer ermöglicht einen langen Einsatz bei gleichbleibender Beleuchtungsgüte. Hohe Lichtqualität durch eine Farbortoleranz von < 3 SDCM. Gehäuse aus Stahl, verkehrsweiß, ähnlich RAL 9016, Schutzart IP20. Einzel- und Lichtbandmontage über einfaches werkzeugloses Schnellmontagesystem für erhebliche Montagezeitverkürzung. Befestigungsklammern ergeben einen Abstand von 7,5 mm von Decke zu Leuchte. Elektrischer Anschluss von außen auf der Leuchtenoberseite. Leuchtenoberseite zurückversetzt zur Aufnahme der Anschlussleitung und Durchgangsverdrahtung. Lichtbandmontage mit Leuchtenverbinder ABRBV aus UV-beständigem Kunststoff, separat zu bestellen (siehe Zubehör). Mit elektronischem Betriebsgerät DALI-2. Austausch durch Fachkraft möglich. Nennspannung 230 - 240 V AC/DC 50 - 60 Hz.

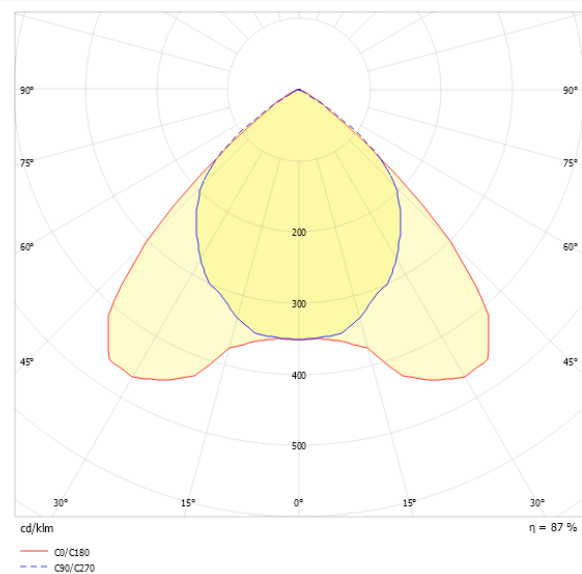
Kurzinformationen

| | |
|--|-------------|
| Montageart | Anbau |
| Schutzart | IP20 |
| Schutzklasse | I |
| Zulässige Umgebungstemperatur | -20 - 25 °C |
| Nennspannung | 230 - 240 V |
| Art der Steuerung | DALI-2 |
| Farbtemperatur | 4000 K |
| Farbwiedergabeindex Ra | ≥ 80 |
| Bemessungslichtstrom | 7930 lm |
| Bemessungsleistung | 64,0 W |
| Leuchteneffizienz | 124 lm/W |
| Bemessungslebensdauer L80B50 (tq = 25 °C) | 50.000 h |
| Dieses Produkt enthält Lichtquellen der Energieeffizienzklasse | D |

Nachhaltigkeit



Lichtverteilungskurve



Blendungsbewertung R_{UG} (4H/8H)

| | |
|-----------------------|------|
| R _{UG} längs | 19.5 |
| R _{UG} quer | 18.8 |

Allgemein

| | |
|---------------------|----------------|
| Produktkategorie | Deckenleuchte |
| Einsatzbereich | Bildung Büro |
| Leuchtenform | rechteckig |
| Verstellbarkeit | starr |
| Mit Sensor | Nein |
| Mit Notlichtelement | Nein |
| BEG-förderfähig | Ja |
| Garantie | 5 Jahre |
| Wartungskategorie | D |

Montage

| | |
|-------------------------------------|------------------------------------|
| Montageart | Anbau |
| Montageort | Decke |
| Geeignet für Lichtbandkonfiguration | Ja |
| Anschlussart | Steckklemme |
| Art der Verdrahtung | geeignet für Durchgangsverdrahtung |
| Anzahl Pole | 7 |
| Leiterquerschnitt | 0,5 - 2,5 mm ² |

Gehäuse

| | |
|------------------------------------|--------------------------------|
| Farbe | verkehrsweiß, ähnlich RAL 9016 |
| Schutzart | IP20 |
| Stoßfestigkeitsgrad | IK03 |
| Glühdrahtprüfung | 650 °C |
| Zulässige Umgebungstemperatur | -20 - 25 °C |
| Einbau in isolierte Decke möglich | Nein |
| Werkstoff des Gehäuses | Stahl |
| Oberflächenbehandlung des Gehäuses | pulverbeschichtet |
| Werkstoff der Abdeckung | Aluminium |

Elektrische Ausführung

| | |
|---------------------------|-------------|
| Art der Steuerung | DALI-2 |
| Nennspannung | 230 - 240 V |
| Frequenz | 50 - 60 Hz |
| Spannungsart | AC/DC |
| Bemessungsleistung | 64,0 W |
| Schutzklasse | I |
| Anzahl der Betriebsgeräte | 1 |

Betriebsgerät

| | |
|--|--------|
| Max. Anzahl der Betriebsgeräte an Leitungsschutzschalter B10 | 8 |
| Max. Anzahl der Betriebsgeräte an Leitungsschutzschalter B16 | 13 |
| Max. Anzahl der Betriebsgeräte an Leitungsschutzschalter C16 | 20 |
| Dimmbereich | 1-100% |
| Ripple LF | 1 % |
| SELV | Ja |

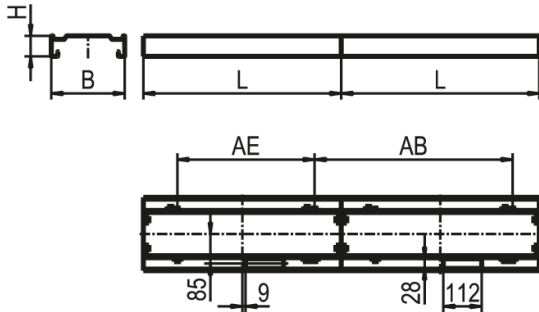
Lichttechnik

| | |
|-----------------------------------|-----------------------|
| Lichtlenker | Raster |
| Lichtaustritt | direkt |
| Lichtverteilung | symmetrisch |
| Ausstrahlungscharakteristik | extrem breitstrahlend |
| Ausstrahlungswinkel | 94,40 ° |
| Ausstrahlungswinkel einstellbar | nein |
| UGR-Klasse | ≤ 22 |
| Lichtstrom einstellbar | stufenlos |
| Bemessungslichtstrom | 7930 lm |
| Leuchteneffizienz | 124 lm/W |
| Lichtstromanteil oberer Halbraum | 0,00 % |
| Lichtstromanteil unterer Halbraum | 100,00 % |

Leuchtmittel

| | |
|---|----------|
| Leuchtmittel | R-TUBE |
| Inklusive Leuchtmittel | Nein |
| Leuchtmittellanzahl | 2 |
| Farbwiedergabeindex Ra | ≥ 80 |
| Farbwiedergabeindex R9 | 0 |
| Farbtemperatur | 4000 K |
| Lichtfarbe | 840 |
| Farbtemperatur einstellbar | Nein |
| Farborttoleranz (SDCM) | < 3 SDCM |
| Photobiologische Sicherheit | RG1 |
| Bemessungslebensdauer L80B50 (t _q = 25 °C) | 50.000 h |
| Maximale Umgebungstemperatur L80B50 = 50.000 h | 25 °C |

Maßzeichnung



Abmessungen

| | |
|--------------|----------|
| Maß L | 1480 mm |
| Maß B | 215 mm |
| Maß H | 60 mm |
| Maß AB | 1480 mm |
| Maß AE | 1300 mm |
| Nettogewicht | 4,210 kg |

Leuchtmittel - Referenz

| Artikelbezeichnung | Artikelnummer | Lichtstrom | Leistung | Energieeffizienzklasse |
|---------------------------|---------------|------------|----------|------------------------|
| R-TUBE-G2 145-840M0450 LF | 1206598LF | 4560 lm | 27 W | D |

Die technischen Daten beziehen sich auf den Einsatz des Referenz-Leuchtmittels.

Leuchtmittel

| Artikelbezeichnung | Artikelnummer | Lichtfarbe | Lichtstrom | Leistung | Energieeffizienzklasse |
|---------------------------|---------------|------------|------------|----------|------------------------|
| R-TUBE-G2 145-830M0350 LF | 1206579LF | 830 | 3485 lm | 22 W | D |
| R-TUBE-G2 145-830M0450 LF | 1206603LF | 830 | 4370 lm | 27 W | D |
| R-TUBE-G2 145-840M0350 LF | 1204993LF | 840 | 3640 lm | 22 W | D |
| R-TUBE-G2 145-840M0450 LF | 1206598LF | 840 | 4560 lm | 27 W | D |
| R-TUBE-G2 145-865M0350 LF | 1206725LF | 865 | 3640 lm | 22 W | D |
| R-TUBE-G2 145-865M0450 LF | 1206782LF | 865 | 4560 lm | 27 W | D |

Zubehör

| Artikelbezeichnung | Artikelnummer | Produktbeschreibung |
|-------------------------------|---------------|--|
| ZAL 3X0,75/1,5M-T | 0203579 | Anschlussleitung transparent, 3x 0,75 mm ² , 1,5 m |
| ZAL 3X1,5/1,5M-T | 0207977 | Anschlussleitung transparent, 3x 1,5 mm ² , 1,5 m |
| ZAL 5X0,75/1,5M-T | 0203580 | Anschlussleitung transparent, 5x 0,75 mm ² , 1,5 m |
| ZAL 5X1,5/1,5M-T | 0207978 | Anschlussleitung transparent, 5x 1,5 mm ² , 1,5 m |
| ZDBE | 0204332 | Baldachin eckig, weiß, für Seilpendel Trapez, ZUSP und UKNS |
| ZIDV 58/3/1,5 DURCHVERDR. | 0201202 | Durchgangsverdrahtung, Länge 1700 mm, 3x 1,5 mm ² , maximal 10 A für Leuchten bis ca. 1500 mm Länge |
| ZIDV 58/5/1,5 DURCHVERDR. | 0200255 | Durchgangsverdrahtung, Länge 1700 mm, 5x 1,5 mm ² , maximal 10 A für Leuchten bis ca. 1500 mm Länge |
| ZADV .35/49/3/1,5 DURCHVERDR. | 0202962 | Durchgangsverdrahtung außen, Länge 1700 mm, 3x 1,5 mm ² , maximal 10 A für Leuchten bis ca. 1500 mm Länge |
| ZADV .58/5/1,5 DURCHVERDR. | 0202968 | Durchgangsverdrahtung außen, Länge 1700 mm, 5x 1,5 mm ² , maximal 10 A für Leuchten bis ca. 1500 mm Länge |
| ABRBE 2 ENDECKEL 2 LAMPIG | 0202950 | Enddeckel für ABRB 2... weiß, 1 Stück |
| ABRBV 2 VERBINDER 2 LAMPIG | 0202952 | Leuchtenverbinder für ABRB 2... weiß, 1 Stück |
| ZSPE | 0202867 | Seilpendel, Baldachin eckig, weiß, Seilklemme, 1,5 m, 1 Stück |
| ZSPH | 0201619 | Seilpendel, Baldachin rund, weiß, Seilklemme, 1,5 m, 1 Stück |
| ZSPHS MIT SCHRAUBKLEMME 1,5M | 0205027 | Seilpendel, Baldachin rund, weiß, Seilklemme manuell, 1,5 m, 1 Stück |
| ZSP /AUTOM.-KLEMME 1,5M | 0205017 | Seilpendel, Deckenbefestigung, Seilklemme, 1,5 m, 1 Satz = 2 Stück |
| ZSPS SCHRAUBKLEMME 1,5M | 0205018 | Seilpendel, Deckenbefestigung, Seilklemme manuell, 1,5 m, 1 Satz = 2 Stück |
| ZSPTSE BALDACHIN+SEILP. 1,5M | 0202926 | Seilpendel mit Baldachin eckig, weiß, Seilklemme, 1,5 m |
| ZSPTSH BALDACHIN+SEILP. 1,5M | 0202927 | Seilpendel mit Baldachin halbrund, weiß, Seilklemme, 1,5 m |
| ZSPTS SEILPENDEL TRAPEZ 1,5M | 0203537 | Trapez-Seilpendel, Deckenbefestigung, Seilklemme manuell, 1,5 m, 1 Stück |

Produkthinweis

Das Leuchtmittel ist nicht im Lieferumfang enthalten und muss separat bestellt. Verwendbare Leuchtmittel sind der Leuchtmittel-Übersicht zu entnehmen.

Ausschreibungstext

Deckenleuchte der ABRB-Produktfamilie. Lichtlenkung durch Raster, Ausstrahlungscharakteristik symmetrisch, extrem breitstrahlend, Lichtaustritt direkt. Leuchtmittel R-TUBE nicht enthalten, Austausch durch Endkunde möglich. Die Leuchte generiert einen Bemessungslichtstrom von 7930 lm in Lichtfarbe 840, Lichtstrom einstellbar: stufenlos. Die hohe LED-Lebensdauer ermöglicht einen langen Einsatz bei gleichbleibender Beleuchtungsgüte. Hohe Lichtqualität durch eine Farbortoleranz von < 3 SDCM. Gehäuse aus Stahl, verkehrsweiß, ähnlich RAL 9016, Schutzart IP20. Einzel- und Lichtbandmontage über einfaches werkzeugloses Schnellmontagesystem für erhebliche Montagezeitverkürzung. Befestigungsklammern ergeben einen Abstand von 7,5 mm von Decke zu Leuchte. Elektrischer Anschluss von außen auf der Leuchtenoberseite. Leuchtenoberseite zurückversetzt zur Aufnahme der Anschlussleitung und Durchgangsverdrahtung. Lichtbandmontage mit Leuchtenverbinder ABRBV aus UV-beständigem Kunststoff, separat zu bestellen (siehe Zubehör). Mit elektronischem Betriebsgerät DALI-2. Austausch durch Fachkraft möglich. Nennspannung 230 - 240 V AC/DC 50 - 60 Hz.

Artikelnummer: 0660332
Artikelbezeichnung: ABRB-R2X145/35DA-SM
Produktkategorie: Deckenleuchte
Einsatzbereich: Bildung/Büro
Leuchtenform: rechteckig
Verstellbarkeit: starr
Maß L: 1480 mm
Maß B: 215 mm
Maß H: 60 mm
Montageart: Anbau
Montageort: Decke
Anschlussart: Steckklemme
Art der Verdrahtung: geeignet für Durchgangsverdrahtung
Anzahl Pole: 7
Leiterquerschnitt: 0,5 - 2,5 mm²
Farbe: verkehrsweiß, ähnlich RAL 9016
Schutzart: IP20
Stoßfestigkeitsgrad: IK03
Glühdrahtprüfung: 650 °C
Zulässige Umgebungstemperatur: -20 - 25 °C
Werkstoff des Gehäuses: Stahl
Oberflächenbehandlung des Gehäuses: pulverbeschichtet
Werkstoff der Abdeckung: Aluminium
Art der Steuerung: DALI-2
Nennspannung: 230 - 240 V
Frequenz: 50 - 60 Hz
Spannungsart: AC/DC
Bemessungsleistung: 64,0 W
Schutzklasse: I
Lichtlenker: Raster
Lichtaustritt: direkt
Lichtverteilung: symmetrisch
Ausstrahlungscharakteristik: extrem breitstrahlend
UGR-Klasse: ≤ 22
Lichtstrom einstellbar: stufenlos
Bemessungslichtstrom: 7930 lm
Leuchteneffizienz: 124 lm/W
Leuchtmittel: R-TUBE
Farbwiedergabeindex Ra: ≥ 80
Farbtemperatur: 4000 K
Lichtfarbe: 840
Farbortoleranz (SDCM): < 3 SDCM
Photobiologische Sicherheit: RG1
Bemessungslebensdauer L80B50 (t_q = 25 °C): 50.000 h
Energieeffizienzklasse Leuchtmittel: D