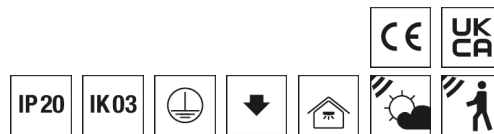


Deckenleuchte ABRFB



Artikelnummer **0637872**

GTIN **4029299575064**

Deeplink <https://www.ridi.de/go/0637872>



Produktbeschreibung

Deckenleuchte der ABRFB-Produktfamilie. Lichtlenkung durch Linse, Ausstrahlungscharakteristik symmetrisch, breitstrahlend, Lichtaustritt direkt. Leuchtmittel LED-M eingebaut, Austausch durch Fachkraft möglich. Die Leuchte generiert einen Bemessungslichtstrom von 4900 lm in Lichtfarbe 840, Lichtstrom einstellbar: stufenlos. Die hohe LED-Lebensdauer ermöglicht einen langen Einsatz bei gleichbleibender Beleuchtungsgüte. Hohe Lichtqualität durch eine Farborttoleranz von < 3 SDCM. Gehäuse aus Stahl, verkehrsweiß, ähnlich RAL 9016, Schutzart IP20. Montage: Einzel- oder Lichtbandmontage. Deckenmontage mit beiliegendem Zubehör bzw. Pendelmontage mit entsprechenden Befestigungssätzen (siehe Zubehör). Mit elektronischem Betriebsgerät DALI-2 Casambi. Austausch durch Fachkraft möglich. Nennspannung 220 - 240 V AC 50 - 60 Hz. Mit Licht- und Bewegungsmelder. Erfassungsreichweite quer Ø 5,4 m, Erfassungsfeld 22 m².

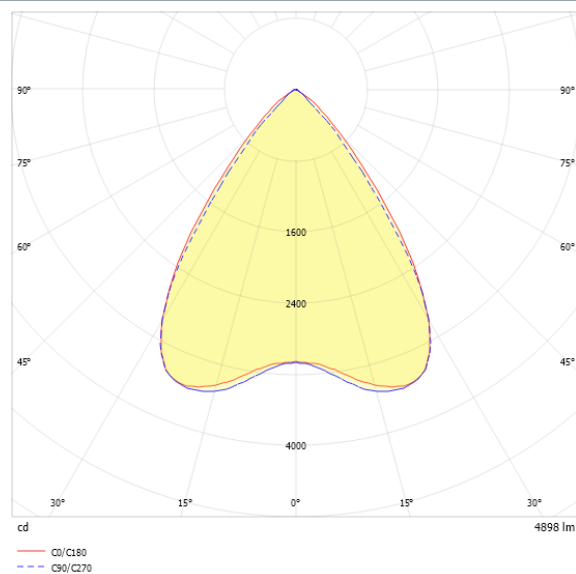
Kurzinformationen

Montageart	Anbau Pendel
Schutzart	IP20
Schutzklasse	I
Zulässige Umgebungstemperatur	0 - 40 °C
Nennspannung	220 - 240 V
Art der Steuerung	DALI-2 Casambi
Farbtemperatur	4000 K
Farbwiedergabeindex Ra	≥ 80
Bemessungslichtstrom	4900 lm
Bemessungsleistung	34,0 W
Leuchteneffizienz	144 lm/W
Bemessungslebensdauer L80B50 (tq = 25 °C)	100.000 h
Dieses Produkt enthält Lichtquellen der Energieeffizienzklasse	D

Nachhaltigkeit



Lichtverteilungskurve



Blendungsbewertung R_{UG} (4H/8H)

R _{UG} längs	16.2
R _{UG} quer	15.2

Allgemein

Produktkategorie	Deckenleuchte
Einsatzbereich	Bildung Büro
Technologie	Casambi
Leuchtenform	rechteckig
Verstellbarkeit	starr
Mit Sensor	Ja
Sensorik	Bewegung Licht
Mit Notlichtelement	Nein
BEG-förderfähig	Ja
Garantie	5 Jahre
Wartungskategorie	D

Montage

Montageart	Anbau Pendel
Montageort	Decke
Geeignet für Lichtbandkonfiguration	Ja
Anschlussart	Steckklemme
Art der Verdrahtung	Abschluss
Anzahl Pole	7
Leiterquerschnitt	0,5 - 2,5 mm ²

Gehäuse

Farbe	verkehrsweiß, ähnlich RAL 9016
Schutzart	IP20
Stoßfestigkeitsgrad	IK03
Glühdrahtprüfung	650 °C
Zulässige Umgebungstemperatur	0 - 40 °C
Einbau in isolierte Decke möglich	Nein
Werkstoff des Gehäuses	Stahl
Oberflächenbehandlung des Gehäuses	pulverbeschichtet
Werkstoff der Abdeckung	PMMA klar

Elektrische Ausführung

Art der Steuerung	DALI-2 Casambi
Nennspannung	220 - 240 V
Frequenz	50 - 60 Hz
Spannungsart	AC
Bemessungsleistung	34,0 W
Schutzklasse	I
Anzahl der Betriebsgeräte	1

Betriebsgerät

Max. Anzahl der Betriebsgeräte an Leitungsschutzschalter B10	20
Max. Anzahl der Betriebsgeräte an Leitungsschutzschalter B16	32
Max. Anzahl der Betriebsgeräte an Leitungsschutzschalter C16	54
Dimmbereich	1-100%
Push Dim	Ja
Einschaltstrom je Betriebsgerät	24,1 A / 181 µs
Ripple LF	1,5 %
SELV	Nein

Lichttechnik

Lichtlenker	Linse
Lichtaustritt	direkt
Lichtverteilung	symmetrisch
Ausstrahlungscharakteristik	breitstrahlend
Ausstrahlungswinkel	73,90 °
Ausstrahlungswinkel einstellbar	nein
UGR-Klasse	≤ 16
Lichtstrom einstellbar	stufenlos
Bemessungslichtstrom	4900 lm
Leuchteffizienz	144 lm/W
Lichtstromanteil oberer Halbraum	0,00 %
Lichtstromanteil unterer Halbraum	100,00 %

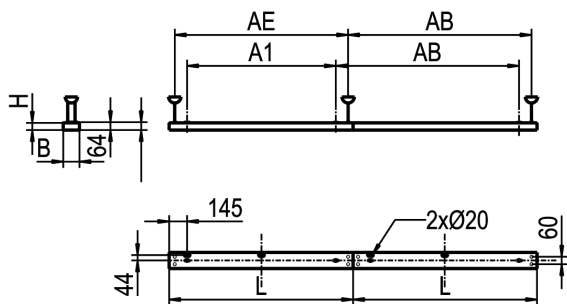
Leuchtmittel

Leuchtmittel	LED-M
Inklusive Leuchtmittel	Ja
Leuchtmittellanzahl	1
Farbwiedergabeindex Ra	≥ 80
Farbtemperatur	4000 K
Lichtfarbe	840
Farbtemperatur einstellbar	Nein
Farbortoleranz (SDCM)	< 3 SDCM
Photobiologische Sicherheit	RG1
Bemessungslebensdauer L80B50 (tq = 25 °C)	100.000 h
Bemessungslebensdauer L80B10 (tq = 25 °C)	78.000 h
Maximale Umgebungstemperatur L80B50 = 50.000 h	40 °C

Sensorik

Erfassungsreichweite quer	Ø 5,4 m
Erfassungswinkel	360°
Erfassungsfeld	22 m ²
Optimale Montagehöhe	3 m
Maximale Montagehöhe	4 m
Helligkeitssollwert	0,5 - 2000 lx

Maßzeichnung



Abmessungen

Maß L	1480 mm
Maß B	131 mm
Maß H	64 mm
Maß A1	1200 mm
Maß AB	1480 mm
Maß AE	1400 mm
Maß AE1	1400 mm
Nettogewicht	4,925 kg

Zubehör

Artikelbezeichnung	Artikelnummer	Produktbeschreibung
ZAL 3X0,75/1,5M-T	0203579	Anschlussleitung transparent, 3x 0,75 mm ² , 1,5 m
ZAL 3X1,5/1,5M-T	0207977	Anschlussleitung transparent, 3x 1,5 mm ² , 1,5 m
ZAL 5X0,75/1,5M-T	0203580	Anschlussleitung transparent, 5x 0,75 mm ² , 1,5 m
ZAL 5X1,5/1,5M-T	0207978	Anschlussleitung transparent, 5x 1,5 mm ² , 1,5 m
ZDBE	0204332	Baldachin eckig, weiß, für Seilpendel Trapez, ZUSP und UKNS
UKND	0208105	Deckenbefestigung für Universalknoten
ZIDV 58/5/1,5 DURCHVERDR.	0200255	Durchgangsverdrahtung, Länge 1700 mm, 5x 1,5 mm ² , maximal 10 A für Leuchten bis ca. 1500 mm Länge
ABRFBKE LEUCHTENSTIRNTEIL	0203584	Endstirnteil ABRFB, ABRFBI, weiß, Kunststoff, 1 Stück
ABRFBLE LEUCHTENSTIRNTEIL	0203581	Endstirnteil ABRFB, ABRFBI, weiß, Stahlblech, 1 Stück
ABRFBKN	0203585	Knotenpunkt für ABRFB, ABRFBI
ABRFBKNE KNOTENSTIRNTEIL	0203586	Knotenstirnteil, 1 Stück
ZSPE	0202867	Seilpendel, Baldachin eckig, weiß, Seilklemme, 1,5 m, 1 Stück
ZSPH	0201619	Seilpendel, Baldachin rund, weiß, Seilklemme, 1,5 m, 1 Stück
ZSPHS MIT SCHRAUBKLEMME 1,5M	0205027	Seilpendel, Baldachin rund, weiß, Seilklemme manuell, 1,5 m, 1 Stück
ZSP /AUTOM.-KLEMME 1,5M	0205017	Seilpendel, Deckenbefestigung, Seilklemme, 1,5 m, 1 Satz = 2 Stück
ZSPS SCHRAUBKLEMME 1,5M	0205018	Seilpendel, Deckenbefestigung, Seilklemme manuell, 1,5 m, 1 Satz = 2 Stück
UKNSE SEILP.KLEMME+BALD1,5M	0202879	Seilpendel mit Baldachin eckig, weiß, 1,5 m, 1 Stück
ZSPTSE BALDACHIN+SEILP. 1,5M	0202926	Seilpendel mit Baldachin eckig, weiß, Seilklemme, 1,5 m
ZSPTSH BALDACHIN+SEILP. 1,5M	0202927	Seilpendel mit Baldachin halbrund, weiß, Seilklemme, 1,5 m
UKNSB SEILP.KLEMME+BALD. 1,5M	0210959	Seilpendel mit Baldachin rund, weiß, Seilklemme, 1,5 m, 1 Stück
UKNS 1,5M	0210958	Seilpendel mit Deckenbefestiger und Seilklemme, 1,5 m, 1 Stück
UKNS 3,0M	0215942	Seilpendel mit Deckenbefestiger und Seilklemme, 3 m, 1 Stück
UKNS 5,0M	0215943	Seilpendel mit Deckenbefestiger und Seilklemme, 5 m, 1 Stück
ZSPTS SEILPENDEL TRAPEZ 1,5M	0203537	Trapez-Seilpendel, Deckenbefestigung, Seilklemme manuell, 1,5 m, 1 Stück
UKN	0203253	Universalknoten, Durchmesser 1120 mm, H = 60 mm, weiß, 1 Stück
UKNA-ABRFB	0215933	Universalknoten-Adapter ABRFB mit Durchgangsverdrahtung, weiß
ZRO RAHMENÖFFNER	0204003	Werkzeug zur einfachen Öffnung des Leuchtenrahmens

Produkthinweis

Über das APCON EASY BLE / Casambi Lichtsteuerungssystem steuerbare Leuchte mit integriertem APCON EASY BLE / Casambi Licht- und Bewegungsmelder.
Anschluss und gemeinsame Steuerung von bis zu 30 weiteren DALI/DALI-2 Leuchten möglich. Integration in APCON EASY BLE / Casambi möglich.

Ausschreibungstext

Deckenleuchte der ABRFB-Produktfamilie. Lichtlenkung durch Linse, Ausstrahlungscharakteristik symmetrisch, breitstrahlend, Lichtaustritt direkt. Leuchtmittel LED-M eingebaut, Austausch durch Fachkraft möglich. Die Leuchte generiert einen Bemessungslichtstrom von 4900 lm in Lichtfarbe 840, Lichtstrom einstellbar: stufenlos. Die hohe LED-Lebensdauer ermöglicht einen langen Einsatz bei gleichbleibender Beleuchtungsgüte. Hohe Lichtqualität durch eine Farborttoleranz von < 3 SDCM. Gehäuse aus Stahl, verkehrsweiß, ähnlich RAL 9016, Schutzart IP20. Montage: Einzel- oder Lichtbandmontage. Deckenmontage mit beiliegendem Zubehör bzw. Pendelmontage mit entsprechenden Befestigungssätzen (siehe Zubehör). Mit elektronischem Betriebsgerät DALI-2. Casambi. Austausch durch Fachkraft möglich. Nennspannung 220 - 240 V AC 50 - 60 Hz. Mit Licht- und Bewegungsmelder. Erfassungsreichweite quer Ø 5,4 m, Erfassungsfeld 22 m².

Artikelnummer: 0637872
Artikelbezeichnung: ABRFB1480DAWS840M9S0500-SEN
Produktkategorie: Deckenleuchte
Einsatzbereich: Bildung|Büro
Technologie: Casambi
Leuchtenform: rechteckig
Mit Sensor: Ja
Sensorik: Bewegung|Licht
Verstellbarkeit: starr
Maß L: 1480 mm
Maß B: 131 mm
Maß H: 64 mm
Montageart: Anbaul|Pendel
Montageort: Decke
Anschlussart: Steckklemme
Art der Verdrahtung: Abschluss
Anzahl Pole: 7
Leiterquerschnitt: 0,5 - 2,5 mm²
Farbe: verkehrsweiß, ähnlich RAL 9016
Schutzart: IP20
Stoßfestigkeitsgrad: IK03
Glühdrahtprüfung: 650 °C
Zulässige Umgebungstemperatur: 0 - 40 °C
Werkstoff des Gehäuses: Stahl
Oberflächenbehandlung des Gehäuses: pulverbeschichtet
Werkstoff der Abdeckung: PMMA klar
Art der Steuerung: DALI-2|Casambi
Nennspannung: 220 - 240 V
Frequenz: 50 - 60 Hz
Spannungsart: AC
Bemessungsleistung: 34,0 W
Schutzklasse: I
Lichtlenker: Linse
Lichtaustritt: direkt
Lichtverteilung: symmetrisch
Ausstrahlungscharakteristik: breitstrahlend
UGR-Klasse: ≤ 16
Lichtstrom einstellbar: stufenlos
Bemessungslichtstrom: 4900 lm
Leuchteneffizienz: 144 lm/W
Leuchtmittel: LED-M
Inklusive Leuchtmittel: Ja
Farbwiedergabeindex Ra: ≥ 80
Farbtemperatur: 4000 K
Lichtfarbe: 840
Farborttoleranz (SDCM): < 3 SDCM
Photobiologische Sicherheit: RG1
Bemessungslebensdauer L80B50 (tq = 25 °C): 100.000 h
Bemessungslebensdauer L80B10 (tq = 25 °C): 78.000 h
Energieeffizienzklasse Leuchtmittel: D
Erfassungsreichweite quer: Ø 5,4 m
Erfassungswinkel: 360°
Erfassungsfeld: 22 m²
Optimale Montagehöhe: 3 m
Maximale Montagehöhe: 4 m
Helligkeitssollwert: 0,5 - 2000 lx