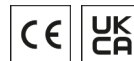


Strahler CIRQUA



Artikelnummer **0332090A0**

GTIN **4029299566314**

Deeplink <https://www.ridi.de/go/0332090A0>



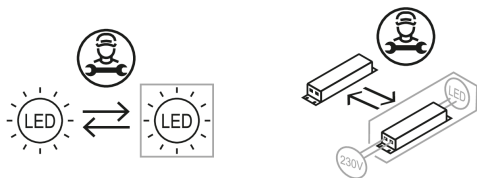
Produktbeschreibung

Strahler der CIRQUA-Produktfamilie. Lichtlenkung durch Reflektor, Ausstrahlungscharakteristik symmetrisch, Spot, Lichtaustritt direkt. Leuchtmittel LED-M eingebaut, Austausch durch Fachkraft möglich. Die Leuchte generiert einen Bemessungslichtstrom von 3140 lm in Lichtfarbe 930, Lichtstrom einstellbar: stufenlos. Die hohe LED-Lebensdauer ermöglicht einen langen Einsatz bei gleichbleibender Beleuchtungsgüte. Hohe Lichtqualität durch eine Farborttoleranz von < 3 SDCM. Gehäuse aus Aluminium, schwarz, ähnlich RAL 9005, Schutzart IP20. Abdeckung aus Glas (ESG). Montage über 3-Phasen-Adapter an Stromschiene. Mit elektronischem Betriebsgerät DALI-2. Austausch durch Fachkraft möglich. Nennspannung 220 - 240 V AC 50 - 60 Hz.

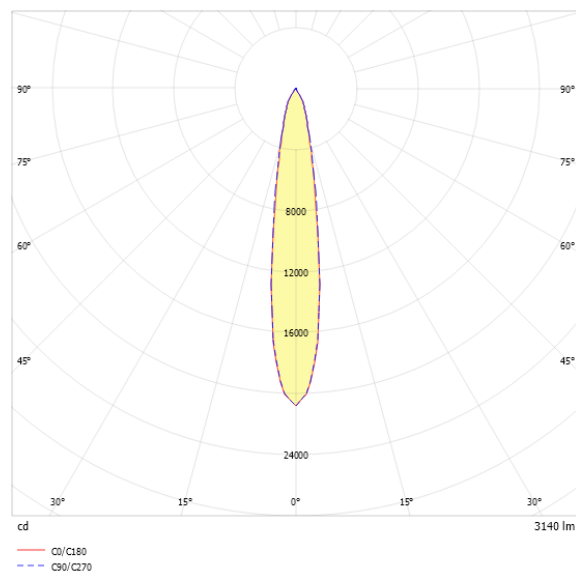
Kurzinformationen

Montageart	Stromschiene
Schutzart	IP20
Schutzklasse	II
Zulässige Umgebungstemperatur	-20 - 25 °C
Nennspannung	220 - 240 V
Art der Steuerung	DALI-2
Farbtemperatur	3000 K
Farbwiedergabeindex Ra	≥ 90
Bemessungslichtstrom	3140 lm
Bemessungsleistung	34,0 W
Leuchteneffizienz	92 lm/W
Bemessungslebensdauer L80B50 (tq = 25 °C)	50.000 h

Nachhaltigkeit



Lichtverteilungskurve



Blendungsbewertung R_{UG} (4H/8H)

R_{UG} längs	10.3
R_{UG} quer	10.4

Allgemein

Produktkategorie	Strahler
Einsatzbereich	Bildung Einzelhandel
Leuchtenform	rund
Verstellbarkeit	drehbar/schwenkbar
Mit Sensor	Nein
Mit Notlichtelement	Nein
Garantie	5 Jahre
Wartungskategorie	D

Montage

Montageart	Stromschiene
Montageort	Stromschiene
Geeignet für Lichtbandkonfiguration	Nein
Anschlussart	Stromschienenadapter
Art der Verdrahtung	geeignet für Durchgangsverdrahtung
Anzahl Pole	7

Gehäuse

Farbe	schwarz, ähnlich RAL 9005
Schutzart	IP20
Stoßfestigkeitsgrad	IK08
Glühdrahtprüfung	650 °C
Zulässige Umgebungstemperatur	-20 - 25 °C
Einbau in isolierte Decke möglich	Nein
Werkstoff des Gehäuses	Aluminium
Oberflächenbehandlung des Gehäuses	pulverbeschichtet
Werkstoff der Abdeckung	Glas (ESG)

Elektrische Ausführung

Art der Steuerung	DALI-2
Nennspannung	220 - 240 V
Frequenz	50 - 60 Hz
Spannungsart	AC
Bemessungsleistung	34,0 W
Schutzklasse	II
Anzahl der Betriebsgeräte	1

Betriebsgerät

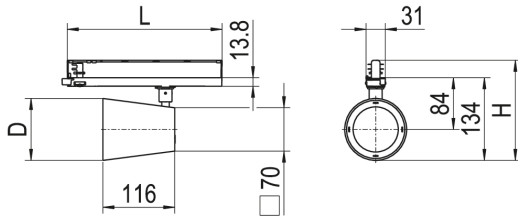
Max. Anzahl der Betriebsgeräte an Leitungsschutzschalter B16	27
Max. Anzahl der Betriebsgeräte an Leitungsschutzschalter C16	44
Dimmbereich	1-100%
Push Dim	Ja
Ripple LF	3 %
SELV	Ja

Lichttechnik

Lichtlenker	Reflektor
Lichtaustritt	direkt
Lichtverteilung	symmetrisch
Ausstrahlungscharakteristik	Spot
Ausstrahlungswinkel	16,94 °
Ausstrahlungswinkel einstellbar	nein
UGR-Klasse	≤ 16
Lichtstrom einstellbar	stufenlos
Bemessungslichtstrom	3140 lm
Leuchteneffizienz	92 lm/W
Lichtstromanteil oberer Halbraum	0,00 %
Lichtstromanteil unterer Halbraum	100,00 %

Leuchtmittel

Leuchtmittel	LED-M
Inklusive Leuchtmittel	Ja
Leuchtmittellanzahl	1
Farbwiedergabeindex Ra	≥ 90
Farbtemperatur	3000 K
Lichtfarbe	930
Farbtemperatur einstellbar	Nein
Farbortoleranz (SDCM)	< 3 SDCM
Photobiologische Sicherheit	RG1
Bemessungslebensdauer L80B50 (tq = 25 °C)	50.000 h
Maximale Umgebungstemperatur L80B50 = 50.000 h	25 °C

Maßzeichnung

Abmessungen

Maß L	265 mm
Maß H	160 mm
Maß D	100 mm
Nettogewicht	0,690 kg

Zubehör

Artikelbezeichnung	Artikelnummer	Produktbeschreibung
ZV-CIRQUA-L-OZ	0205558	Ovalzeichner, Rillenglas thermisch gehärtet, CIRQUA-L

Ausschreibungstext

Strahler der CIRQUA-Produktfamilie. Lichtlenkung durch Reflektor, Ausstrahlungscharakteristik symmetrisch, Spot, Lichtaustritt direkt. Leuchtmittel LED-M eingebaut, Austausch durch Fachkraft möglich. Die Leuchte generiert einen Bemessungslichtstrom von 3140 lm in Lichtfarbe 930, Lichtstrom einstellbar: stufenlos. Die hohe LED-Lebensdauer ermöglicht einen langen Einsatz bei gleichbleibender Beleuchtungsgüte. Hohe Lichtqualität durch eine Farbtoleranz von < 3 SDCM. Gehäuse aus Aluminium, schwarz, ähnlich RAL 9005, Schutzart IP20. Abdeckung aus Glas (ESG). Montage über 3-Phasen-Adapter an Stromschiene. Mit elektronischem Betriebsgerät DALI-2. Austausch durch Fachkraft möglich. Nennspannung 220 - 240 V AC 50 - 60 Hz.

Artikelnummer: 0332090AQ
Artikelbezeichnung: CIRQUA-LI 1X3100-930 DA-S-FSW
Produktkategorie: Strahler
Einsatzbereich: Bildung|Einzelhandel
Leuchtenform: rund
Verstellbarkeit: drehbar/schwenkbar
Maß L: 265 mm
Maß H: 160 mm
Maß D: 100 mm
Montageart: Stromschiene
Montageort: Stromschiene
Anschlussart: Stromschienenadapter
Art der Verdrahtung: geeignet für Durchgangsverdrahtung
Anzahl Pole: 7
Farbe: schwarz, ähnlich RAL 9005
Schutzart: IP20
Stoßfestigkeitsgrad: IK08
Glühdrahtprüfung: 650 °C
Zulässige Umgebungstemperatur: -20 - 25 °C
Werkstoff des Gehäuses: Aluminium
Oberflächenbehandlung des Gehäuses: pulverbeschichtet
Werkstoff der Abdeckung: Glas (ESG)
Art der Steuerung: DALI-2
Nennspannung: 220 - 240 V
Frequenz: 50 - 60 Hz
Spannungsart: AC
Bemessungsleistung: 34,0 W
Schutzklasse: II
Lichtlenker: Reflektor
Lichtaustritt: direkt
Lichtverteilung: symmetrisch
Ausstrahlungscharakteristik: Spot
UGR-Klasse: ≤ 16
Lichtstrom einstellbar: stufenlos
Bemessungslichtstrom: 3140 lm
Leuchteneffizienz: 92 lm/W
Leuchtmittel: LED-M
Inklusive Leuchtmittel: Ja
Farbwiedergabeindex Ra: ≥ 90
Farbtemperatur: 3000 K
Lichtfarbe: 930
Farbtoleranz (SDCM): < 3 SDCM
Photobiologische Sicherheit: RG1
Bemessungslebensdauer L80B50 (tq = 25 °C): 50.000 h
Energieeffizienzklasse Leuchtmittel: