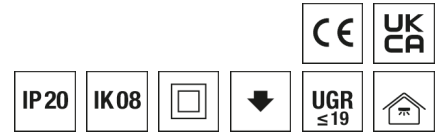


### Strahler CIRQUA



Artikelnummer **0332085AH**

GTIN **4029299566208**

DeepLink Datenblatt <https://www.ridi.de/go/0332085AH>



### Produktbeschreibung

Strahler der CIRQUA-Produktfamilie. Lichtlenkung durch Reflektor, Ausstrahlungscharakteristik symmetrisch, Super Flood, Lichtaustritt direkt. Leuchtmittel LED-M eingebaut, Austausch durch Fachkraft möglich. Die Leuchte generiert einen Bemessungslichtstrom von 3830 lm in Lichtfarbe 840, Lichtstrom einstellbar: stufenlos. Die hohe LED-Lebensdauer ermöglicht einen langen Einsatz bei gleichbleibender Beleuchtungsgüte. Hohe Lichtqualität durch eine Farbortoleranz von < 3 SDCM. Gehäuse aus Aluminium, verkehrsweiß, ähnlich RAL 9016, Schutzart IP20. Abdeckung aus Glas (ESG). Montage über 3-Phasen-Adapter an Stromschiene. Mit elektronischem Betriebsgerät DALI-2. Austausch durch Fachkraft möglich. Nennspannung 220 - 240 V AC 50 - 60 Hz.

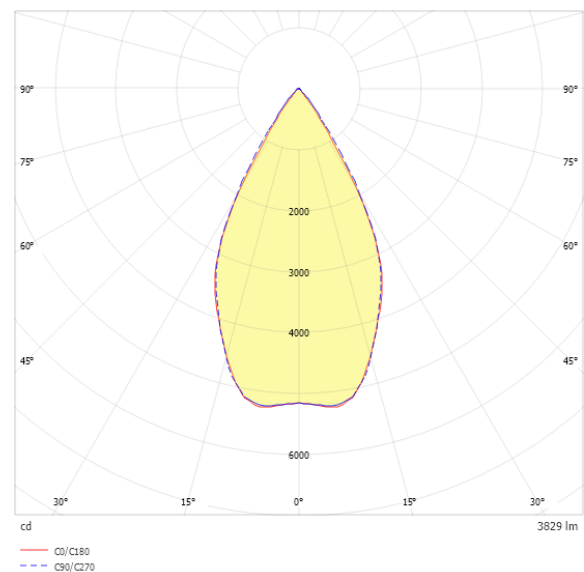
### Kurzinformationen

|   |              |
|---|--------------|
| Montageart                                | Stromschiene |
| Schutzart                                 | IP20         |
| Schutzklasse                              | II           |
| Zulässige Umgebungstemperatur             | -20 - 25 °C  |
| Nennspannung                              | 220 - 240 V  |
| Art der Steuerung                         | DALI-2       |
| Farbtemperatur                            | 4000 K       |
| Farbwiedergabeindex Ra                    | ≥ 80         |
| Bemessungslichtstrom                      | 3830 lm      |
| Bemessungsleistung                        | 28,0 W       |
| Leuchteffizienz                           | 137 lm/W     |
| Bemessungslebensdauer L80B50 (tq = 25 °C) | 50.000 h     |

### Nachhaltigkeit



### Lichtverteilungskurve



### Blendungsbewertung R<sub>UG</sub> (4H/8H)

|                       |      |
|-----------------------|------|
| R <sub>UG</sub> längs | 18.0 |
| R <sub>UG</sub> quer  | 19.3 |

**Allgemein**

|                     |                        |
|---------------------|------------------------|
| Produktkategorie    | Strahler               |
| Einsatzbereich      | Bildung   Einzelhandel |
| Leuchtenform        | rund                   |
| Verstellbarkeit     | drehbar/schwenkbar     |
| Mit Sensor          | Nein                   |
| Mit Notlichtelement | Nein                   |
| BEG-förderfähig     | Ja                     |
| Garantie            | 5 Jahre                |
| Wartungskategorie   | D                      |

**Montage**

|                                     |                                    |
|-------------------------------------|------------------------------------|
| Montageart                          | Stromschiene                       |
| Montageort                          | Stromschiene                       |
| Geeignet für Lichtbandkonfiguration | Nein                               |
| Anschlussart                        | Stromschiennenadapter              |
| Art der Verdrahtung                 | geeignet für Durchgangsverdrahtung |
| Anzahl Pole                         | 7                                  |

**Gehäuse**

|                                    |                                |
|------------------------------------|--------------------------------|
| Farbe                              | verkehrsweiß, ähnlich RAL 9016 |
| Schutzart                          | IP20                           |
| Stoßfestigkeitsgrad                | IK08                           |
| Glühdrahtprüfung                   | 650 °C                         |
| Zulässige Umgebungstemperatur      | -20 - 25 °C                    |
| Einbau in isolierte Decke möglich  | Nein                           |
| Werkstoff des Gehäuses             | Aluminium                      |
| Oberflächenbehandlung des Gehäuses | pulverbeschichtet              |
| Werkstoff der Abdeckung            | Glas (ESG)                     |

**Elektrische Ausführung**

|                           |             |
|---------------------------|-------------|
| Art der Steuerung         | DALI-2      |
| Nennspannung              | 220 - 240 V |
| Frequenz                  | 50 - 60 Hz  |
| Spannungsart              | AC          |
| Bemessungsleistung        | 28,0 W      |
| Schutzklasse              | II          |
| Anzahl der Betriebsgeräte | 1           |

**Betriebsgerät**

|  |        |
|--|--------|
| Max. Anzahl der Betriebsgeräte an Leitungsschutzschalter B16 | 27     |
| Max. Anzahl der Betriebsgeräte an Leitungsschutzschalter C16 | 44     |
| Dimmbereich  | 1-100% |
| Push Dim   | Ja     |
| Ripple LF  | 3 %    |
| SELV   | Ja     |

**Lichttechnik**

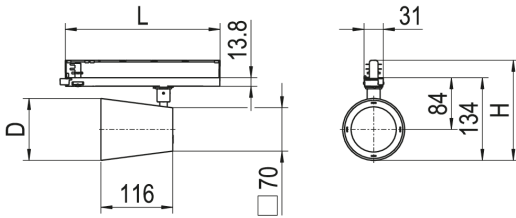
|                                   |             |
|-----------------------------------|-------------|
| Lichtlenker                       | Reflektor   |
| Lichtaustritt                     | direkt      |
| Lichtverteilung                   | symmetrisch |
| Ausstrahlungscharakteristik       | Super Flood |
| Ausstrahlungswinkel               | 54,90 °     |
| Ausstrahlungswinkel einstellbar   | nein        |
| UGR-Klasse                        | ≤ 19        |
| Lichtstrom einstellbar            | stufenlos   |
| Bemessungslichtstrom              | 3830 lm     |
| Leuchteneffizienz                 | 137 lm/W    |
| Lichtstromanteil oberer Halbraum  | 0,00 %      |
| Lichtstromanteil unterer Halbraum | 100,00 %    |

**Leuchtmittel**

|  |          |
|--|----------|
| Leuchtmittel                                   | LED-M    |
| Inklusive Leuchtmittel                         | Ja       |
| Leuchtmittelanzahl                             | 1        |
| Farbwiedergabeindex Ra                         | ≥ 80     |
| Farbtemperatur                                 | 4000 K   |
| Lichtfarbe                                     | 840      |
| Farbtemperatur einstellbar                     | Nein     |
| Farborttoleranz (SDCM)                         | < 3 SDCM |
| Photobiologische Sicherheit                    | RG1      |
| Bemessungslebensdauer L80B50 (tq = 25 °C)      | 50.000 h |
| Maximale Umgebungstemperatur L80B50 = 50.000 h | 25 °C    |

## Maßzeichnung

---



## Abmessungen

|              |          |
|--------------|----------|
| Maß L        | 265 mm   |
| Maß H        | 160 mm   |
| Maß D        | 100 mm   |
| Nettogewicht | 0,690 kg |

## Zubehör

| Artikelbezeichnung | Artikelnummer | Produktbeschreibung                                   |
|--------------------|---------------|---|
| ZV-CIRQUA-L-OZ     | 0205558       | Ovalzeichner, Rillenglas thermisch gehärtet, CIRQUA-L |

### Ausschreibungstext

---

Strahler der CIRQUA-Produktfamilie. Lichtlenkung durch Reflektor, Ausstrahlungscharakteristik symmetrisch, Super Flood, Lichtaustritt direkt. Leuchtmittel LED-M eingebaut, Austausch durch Fachkraft möglich. Die Leuchte generiert einen Bemessungslichtstrom von 3830 lm in Lichtfarbe 840, Lichtstrom einstellbar: stufenlos. Die hohe LED-Lebensdauer ermöglicht einen langen Einsatz bei gleichbleibender Beleuchtungsgüte. Hohe Lichtqualität durch eine Farborttoleranz von < 3 SDCM. Gehäuse aus Aluminium, verkehrsweiß, ähnlich RAL 9016, Schutzart IP20. Abdeckung aus Glas (ESG). Montage über 3-Phasen-Adapter an Stromschiene. Mit elektronischem Betriebsgerät DALI-2. Austausch durch Fachkraft möglich. Nennspannung 220 - 240 V AC 50 - 60 Hz.

Artikelnummer: 0332085AH  
Artikelbezeichnung: CIRQUA-LI 1X3800-840 DA-SF  
Produktkategorie: Strahler  
Einsatzbereich: Bildung|Einzelhandel  
Leuchtenform: rund  
Verstellbarkeit: drehbar/schwenkbar  
Maß L: 265 mm  
Maß H: 160 mm  
Maß D: 100 mm  
Montageart: Stromschiene  
Montageort: Stromschiene  
Anschlussart: Stromschienenadapter  
Art der Verdrahtung: geeignet für Durchgangsverdrahtung  
Anzahl Pole: 7  
Farbe: verkehrsweiß, ähnlich RAL 9016  
Schutzart: IP20  
Stoßfestigkeitsgrad: IK08  
Glühdrahtprüfung: 650 °C  
Zulässige Umgebungstemperatur: -20 - 25 °C  
Werkstoff des Gehäuses: Aluminium  
Oberflächenbehandlung des Gehäuses: pulverbeschichtet  
Werkstoff der Abdeckung: Glas (ESG)  
Art der Steuerung: DALI-2  
Nennspannung: 220 - 240 V  
Frequenz: 50 - 60 Hz  
Spannungsart: AC  
Bemessungsleistung: 28,0 W  
Schutzklasse: II  
Lichtlenker: Reflektor  
Lichtaustritt: direkt  
Lichtverteilung: symmetrisch  
Ausstrahlungscharakteristik: Super Flood  
UGR-Klasse: ≤ 19  
Lichtstrom einstellbar: stufenlos  
Bemessungslichtstrom: 3830 lm  
Leuchteneffizienz: 137 lm/W  
Leuchtmittel: LED-M  
Inklusive Leuchtmittel: Ja  
Farbwiedergabeindex Ra: ≥ 80  
Farbtemperatur: 4000 K  
Lichtfarbe: 840  
Farborttoleranz (SDCM): < 3 SDCM  
Photobiologische Sicherheit: RG1  
Bemessungslebensdauer L80B50 (tq = 25 °C): 50.000 h  
Energieeffizienzklasse Leuchtmittel: