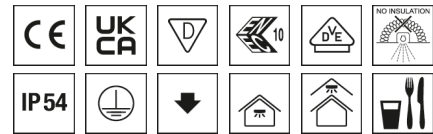


### Deckenleuchte EBRE



Artikelnummer **0822836**

GTIN **4029299409796**

Deeplink <https://www.ridi.de/go/0822836>



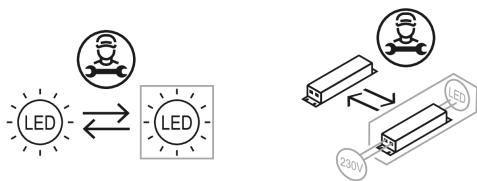
### Produktbeschreibung

Deckenleuchte der EBRE-Produktfamilie. Lichtlenkung durch Abdeckung opal, Ausstrahlungscharakteristik symmetrisch, extrem breitstrahlend, Lichtaustritt direkt. Leuchtmittel LED-M eingebaut, Austausch durch Fachkraft möglich. Die Leuchte generiert einen Bemessungslichtstrom von 2100 lm in Lichtfarbe 840, Lichtstrom einstellbar: Nein. Die hohe LED-Lebensdauer ermöglicht einen langen Einsatz bei gleichbleibender Beleuchtungsgüte. Hohe Lichtqualität durch eine Farbortoleranz von < 3 SDCM. Gehäuse aus Stahl, verkehrsweiß, ähnlich RAL 9016, Schutzart IP54. Einbau in verschiedene Deckensysteme mit entsprechendem Befestigungssatz, oder Einlegemontage in Deckensysteme mit sichtbaren Tragschienen und eingelegten Deckenplatten. Für die Einlegemontage ist kein zusätzliches Befestigungszubehör erforderlich. Mit elektronischem Betriebsgerät On/Off. Austausch durch Fachkraft möglich. Nennspannung 220 - 240 V AC/DC 50 - 60 Hz.

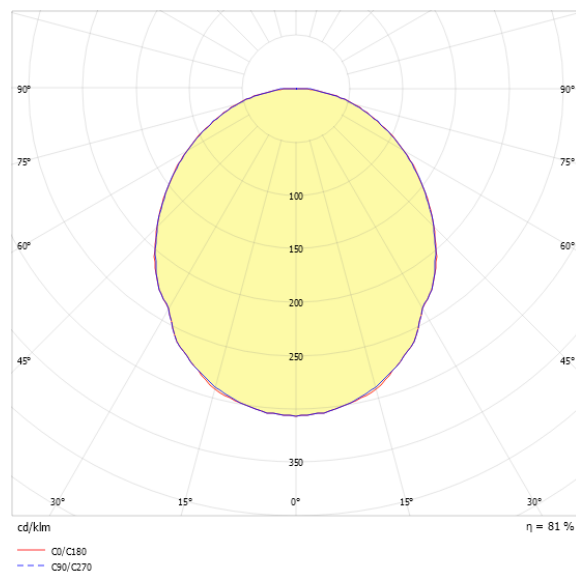
### Kurzinformationen

|  |             |
|--|-------------|
| Montageart   | Einbau      |
| Schutzart  | IP54        |
| Schutzklasse   | I           |
| Zulässige Umgebungstemperatur                                  | -25 - 62 °C |
| Nennspannung   | 220 - 240 V |
| Art der Steuerung  | On/Off      |
| Farbtemperatur   | 4000 K      |
| Farbwiedergabeindex Ra   | ≥ 80        |
| Bemessungslichtstrom   | 2100 lm     |
| Bemessungsleistung   | 16,0 W      |
| Leuchteneffizienz  | 131 lm/W    |
| Bemessungslebensdauer L80B50 (tq = 25 °C)                      | 100.000 h   |
| Dieses Produkt enthält Lichtquellen der Energieeffizienzklasse | D           |

### Nachhaltigkeit



### Lichtverteilungskurve



### Blendungsbewertung R<sub>UG</sub> (4H/8H)

|                       |      |
|-----------------------|------|
| R <sub>UG</sub> längs | 19.2 |
| R <sub>UG</sub> quer  | 19.1 |

### Allgemein

|                    |               |
|--------------------|---------------|
| Produktkategorie   | Deckenleuchte |
| Einsatzbereich     | Lebensmittel  |
| Leuchtenform       | quadratisch   |
| BEG-förderfähig    | Ja            |
| HACCP zertifiziert | Ja            |

### Montage

|                                     |   |
|-------------------------------------|---|
| Montageart                          | Einbau  |
| Montageort                          | Decke   |
| Deckenart                           | Decken mit Großflächen-Gipskarton- u. Mineralfaserplatten, Holzpaneeldecken   Decken mit unsichtbaren Tragschienen und symmetrischen Mineralfaser- und Gipsplatten   Decken mit sichtbaren Tragschienen |
| Geeignet für Lichtbandkonfiguration | Nein  |
| Anschlussart                        | Steckklemme   |
| Art der Verdrahtung                 | Abschluss   |
| Anzahl Pole                         | 3   |
| Leiterquerschnitt                   | 0,5 - 2,5 mm <sup>2</sup>   |

### Gehäuse

|                                   |                                |
|-----------------------------------|--------------------------------|
| Farbe                             | verkehrsweiß, ähnlich RAL 9016 |
| Schutzart                         | IP54                           |
| Glühdrahtprüfung                  | 650 °C                         |
| Zulässige Umgebungstemperatur     | -25 - 62 °C                    |
| Einbau in isolierte Decke möglich | Nein                           |
| Werkstoff des Gehäuses            | Stahl                          |
| Werkstoff der Abdeckung           | PMMA opal                      |

### Elektrische Ausführung

|                           |             |
|---------------------------|-------------|
| Art der Steuerung         | On/Off      |
| Nennspannung              | 220 - 240 V |
| Frequenz                  | 50 - 60 Hz  |
| Spannungsart              | AC/DC       |
| Bemessungsleistung        | 16,0 W      |
| Schutzklasse              | I           |
| Anzahl der Betriebsgeräte | 1           |

### Betriebsgerät

|  |     |
|--|-----|
| Max. Anzahl der Betriebsgeräte an Leitungsschutzschalter B10 | 15  |
| Max. Anzahl der Betriebsgeräte an Leitungsschutzschalter B16 | 24  |
| Max. Anzahl der Betriebsgeräte an Leitungsschutzschalter C16 | 40  |
| Ripple HF  | 4 % |
| SELV   | Ja  |

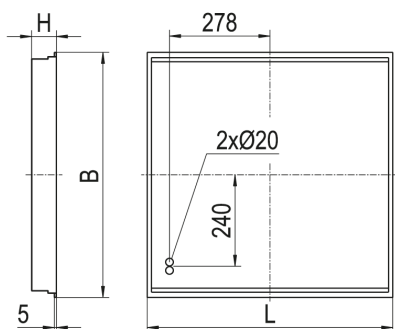
### Lichttechnik

|                                   |                       |
|-----------------------------------|-----------------------|
| Lichtlenker                       | Abdeckung opal        |
| Lichtaustritt                     | direkt                |
| Lichtverteilung                   | symmetrisch           |
| Ausstrahlungscharakteristik       | extrem breitstrahlend |
| Ausstrahlungswinkel               | 103,49 °              |
| UGR-Klasse                        | ≤ 19                  |
| Lichtstrom einstellbar            | Nein                  |
| Bemessungslichtstrom              | 2100 lm               |
| Leuchteneffizienz                 | 131 lm/W              |
| Lichtstromanteil oberer Halbraum  | 0,00 %                |
| Lichtstromanteil unterer Halbraum | 100,00 %              |

### Leuchtmittel

|  |           |
|--|-----------|
| Leuchtmittel                                   | LED-M     |
| Inklusive Leuchtmittel                         | Ja        |
| Leuchtmittelanzahl                             | 2         |
| Farbwiedergabeindex Ra                         | ≥ 80      |
| Farbtemperatur                                 | 4000 K    |
| Lichtfarbe                                     | 840       |
| Farborttoleranz (SDCM)                         | < 3 SDCM  |
| Bemessungslebensdauer L80B50 (tq = 25 °C)      | 100.000 h |
| Bemessungslebensdauer L80B10 (tq = 25 °C)      | 100.000 h |
| Maximale Umgebungstemperatur L80B50 = 50.000 h | 62 °C     |

### Maßzeichnung



### Abmessungen

|              |          |
|--------------|----------|
| Maß L        | 622 mm   |
| Maß B        | 622 mm   |
| Maß H        | 90 mm    |
| Maß BE       | 604 mm   |
| Maß LE       | 604 mm   |
| Nettogewicht | 7,900 kg |

### Zubehör

| Artikelbezeichnung             | Artikelnummer | Produktbeschreibung   |
|--------------------------------|---------------|---|
| ZBS-E OWA S31 IP54 10-780      | 0210780       | Befestigungssatz EBR... IP54 für OWA TECTA S31, Höhe 19,50 mm |
| ZBS-E DIPLING IP54 10-781      | 0210781       | Befestigungssatz Einbau IP54 für Dipling KP, Höhe 8 mm        |
| ZBS-E OWA S32 IP54 10-783      | 0210783       | Befestigungssatz Einbau IP54 für OWA S32, Höhe 10 mm          |
| ZGH GLASHEBER                  | 0203626       | Gummisauger zum Anheben des Schutzglases                      |
| BEF.-SATZ EBRS... OSD/PSD IP54 | 0210163       | Universalbefestigungssatz IP54 Klemmdicke 23 bis 55 mm        |
| BEF.-SATZ EBRS... OSD/PSD IP54 | 0210174       | Universalbefestigungssatz IP54 Klemmdicke 45 bis 80 mm        |
| ZRO RAHMENÖFFNER               | 0204003       | Werkzeug zur einfachen Öffnung des Leuchtenrahmens            |

### HACCP

Hinweis "Lebensmittelrecht":

Diese Leuchten entsprechen den Vorgaben des Lebensmittelrechtes im Sinne der Verordnung (EG) Nr. 853/2004 (HACCP) Anlage II Kapitel I Ziffer 2 a, b Kapitel II Ziffer 1c im Bereich von Leuchten. Sie sind geeignet für den Einsatz in der Lebensmittelindustrie.

**Ausschreibungstext**

---

Deckenleuchte der EBRE-Produktfamilie. Lichtlenkung durch Abdeckung opal, Ausstrahlungscharakteristik symmetrisch, extrem breitstrahlend, Lichtaustritt direkt. Leuchtmittel LED-M eingebaut, Austausch durch Fachkraft möglich. Die Leuchte generiert einen Bemessungslichtstrom von 2100 lm in Lichtfarbe 840, Lichtstrom einstellbar: Nein. Die hohe LED-Lebensdauer ermöglicht einen langen Einsatz bei gleichbleibender Beleuchtungsgüte. Hohe Lichtqualität durch eine Farbortoleranz von < 3 SDCM. Gehäuse aus Stahl, verkehrsweiß, ähnlich RAL 9016, Schutzart IP54. Einbau in verschiedene Deckensysteme mit entsprechendem Befestigungssatz, oder Einlegemontage in Deckensysteme mit sichtbaren Tragschienen und eingelegten Deckenplatten. Für die Einlegemontage ist kein zusätzliches Befestigungszubehör erforderlich. Mit elektronischem Betriebsgerät On/Off. Austausch durch Fachkraft möglich. Nennspannung 220 - 240 V AC/DC 50 - 60 Hz.

Artikelnummer: 0822836  
Artikelbezeichnung: EBRE-LED 418/2700-840 OSD  
Produktkategorie: Deckenleuchte  
Einsatzbereich: Lebensmittel  
Leuchtenform: quadratisch  
HACCP zertifiziert: Ja  
Maß L: 622 mm  
Maß B: 622 mm  
Maß H: 90 mm  
Montageart: Einbau  
Montageort: Decke  
Anschlussart: Steckklemme  
Art der Verdrahtung: Abschluss  
Anzahl Pole: 3  
Leiterquerschnitt: 0,5 - 2,5 mm<sup>2</sup>  
Farbe: verkehrsweiß, ähnlich RAL 9016  
Schutzart: IP54  
Glühdrahtprüfung: 650 °C  
Zulässige Umgebungstemperatur: -25 - 62 °C  
Werkstoff des Gehäuses: Stahl  
Werkstoff der Abdeckung: PMMA opal  
Art der Steuerung: On/Off  
Nennspannung: 220 - 240 V  
Frequenz: 50 - 60 Hz  
Spannungsart: AC/DC  
Bemessungsleistung: 16,0 W  
Schutzklasse: I  
Lichtlenker: Abdeckung opal  
Lichtaustritt: direkt  
Lichtverteilung: symmetrisch  
Ausstrahlungscharakteristik: extrem breitstrahlend  
UGR-Klasse: ≤ 19  
Bemessungslichtstrom: 2100 lm  
Leuchteneffizienz: 131 lm/W  
Leuchtmittel: LED-M  
Inklusive Leuchtmittel: Ja  
Farbwiedergabeindex Ra: ≥ 80  
Farbtemperatur: 4000 K  
Lichtfarbe: 840  
Farbortoleranz (SDCM): < 3 SDCM  
Bemessungslebensdauer L80B50 (t<sub>q</sub> = 25 °C): 100.000 h  
Bemessungslebensdauer L80B10 (t<sub>q</sub> = 25 °C): 100.000 h  
Energieeffizienzklasse Leuchtmittel: D