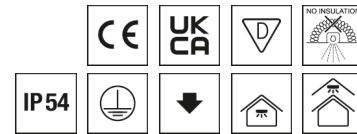


### Deckenleuchte EBRE



Artikelnummer **0850235**

GTIN **4029299445411**

Deeplink <https://www.ridi.de/go/0850235>



### Produktbeschreibung

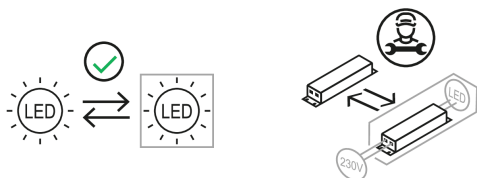
Deckenleuchte der EBRE-Produktfamilie. Lichtlenkung durch Abdeckung opal, Ausstrahlungscharakteristik symmetrisch, extrem breitstrahlend, Lichtaustritt direkt. Leuchtmittel R-TUBE nicht enthalten, Austausch durch Endkunde möglich. Die Leuchte generiert einen Bemessungslichtstrom von 11070 lm in Lichtfarbe 840, Lichtstrom einstellbar: Nein. Die hohe LED-Lebensdauer ermöglicht einen langen Einsatz bei gleichbleibender Beleuchtungsgüte. Hohe Lichtqualität durch eine Farbortoleranz von < 3 SDCM. Gehäuse aus Stahl, verkehrsweiß, ähnlich RAL 9016, Schutzart IP54. Einbau in verschiedene Deckensysteme mit entsprechendem Befestigungssatz, oder Einlegemontage in Deckensysteme mit sichtbaren Tragschienen und eingelegten Deckenplatten. Für die Einlegemontage ist kein zusätzliches Befestigungszubehör erforderlich. Mit elektronischem Betriebsgerät On/Off. Austausch durch Fachkraft möglich. Nennspannung 220 - 240 V AC/DC 50 - 60 Hz.

### Kurzinformationen

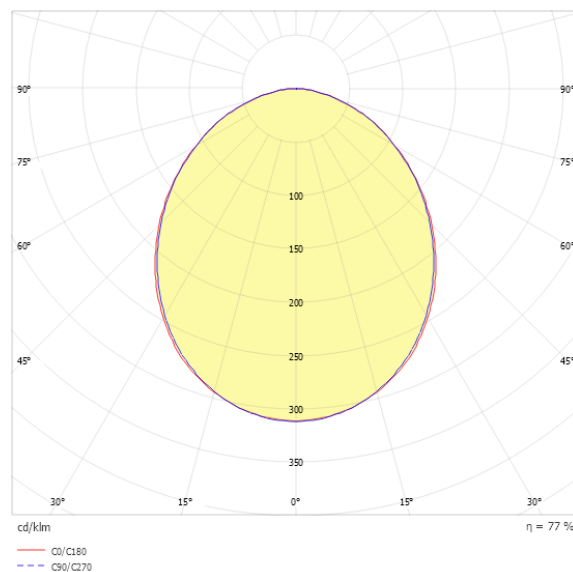
|   |             |
|---|-------------|
| Montageart  | Einbau      |
| Schutzart   | IP54        |
| Schutzklasse  | I           |
| Zulässige Umgebungstemperatur                         | -20 - 25 °C |
| Nennspannung  | 220 - 240 V |
| Art der Steuerung                                     | On/Off      |
| Farbtemperatur  | 4000 K      |
| Farbwiedergabeindex Ra                                | ≥ 80        |
| Bemessungslichtstrom                                  | 11070 lm    |
| Bemessungsleistung                                    | 102,0 W     |
| Leuchteneffizienz                                     | 109 lm/W    |
| Bemessungslebensdauer L80B50 (t <sub>q</sub> = 25 °C) | 50.000 h    |

Dieses Produkt enthält Lichtquellen der Energieeffizienzklasse **D**

### Nachhaltigkeit



### Lichtverteilungskurve



### Blendungsbewertung R<sub>UG</sub> (4H/8H)

|                       |      |
|-----------------------|------|
| R <sub>UG</sub> längs | 21.3 |
| R <sub>UG</sub> quer  | 21.4 |

### Allgemein

|                     |                |
|---------------------|----------------|
| Produktkategorie    | Deckenleuchte  |
| Einsatzbereich      | Bildung   Büro |
| Leuchtenform        | rechteckig     |
| Mit Sensor          | Nein           |
| Mit Notlichtelement | Nein           |
| Mit Schalter        | Nein           |
| Mit Steckdose       | Nein           |
| Wartungskategorie   | D              |

### Montage

|                                     |   |
|-------------------------------------|---|
| Montageart                          | Einbau  |
| Montageort                          | Decke   |
| Deckenart                           | Decken mit Großflächen-Gipskarton- u. Mineralfaserplatten, Holzpaneeldecken   Decken mit unsichtbaren Tragschienen und symmetrischen Mineralfaser- und Gipsplatten   Decken mit sichtbaren Tragschienen |
| Geeignet für Lichtbandkonfiguration | Nein  |
| Anschlussart                        | Steckklemme   |
| Art der Verdrahtung                 | Abschluss   |
| Anzahl Pole                         | 3   |
| Leiterquerschnitt                   | 0,5 - 2,5 mm <sup>2</sup>   |

### Gehäuse

|                                   |                                |
|-----------------------------------|--------------------------------|
| Farbe                             | verkehrsweiß, ähnlich RAL 9016 |
| Schutzart                         | IP54                           |
| Glühdrahtprüfung                  | 650 °C                         |
| Zulässige Umgebungstemperatur     | -20 - 25 °C                    |
| Einbau in isolierte Decke möglich | Nein                           |
| Werkstoff des Gehäuses            | Stahl                          |
| Werkstoff der Abdeckung           | PMMA opal                      |

### Elektrische Ausführung

|                           |             |
|---------------------------|-------------|
| Art der Steuerung         | On/Off      |
| Nennspannung              | 220 - 240 V |
| Frequenz                  | 50 - 60 Hz  |
| Spannungsart              | AC/DC       |
| Bemessungsleistung        | 102,0 W     |
| Schutzklasse              | I           |
| Anzahl der Betriebsgeräte | 1           |

### Betriebsgerät

|  |                 |
|--|-----------------|
| Max. Anzahl der Betriebsgeräte an Leitungsschutzschalter B10 | 22              |
| Max. Anzahl der Betriebsgeräte an Leitungsschutzschalter B16 | 35              |
| Max. Anzahl der Betriebsgeräte an Leitungsschutzschalter C16 | 59              |
| Push Dim   | Nein            |
| Einschaltstrom je Betriebsgerät                              | 14,1 A / 240 µs |
| Ripple HF  | 4 %             |
| Ripple LF  | 4 %             |
| SELV   | Ja              |

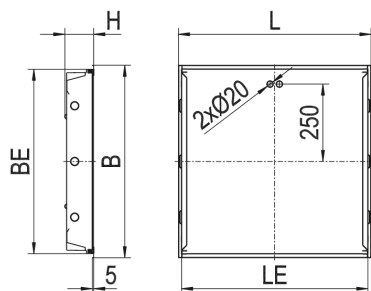
### Lichttechnik

|                                   |                       |
|-----------------------------------|-----------------------|
| Lichtlenker                       | Abdeckung opal        |
| Lichtaustritt                     | direkt                |
| Lichtverteilung                   | symmetrisch           |
| Ausstrahlungscharakteristik       | extrem breitstrahlend |
| Ausstrahlungswinkel               | 99,62 °               |
| UGR-Klasse                        | ≤ 22                  |
| Lichtstrom einstellbar            | Nein                  |
| Bemessungslichtstrom              | 11070 lm              |
| Leuchteneffizienz                 | 109 lm/W              |
| Lichtstromanteil oberer Halbraum  | 0,00 %                |
| Lichtstromanteil unterer Halbraum | 100,00 %              |

### Leuchtmittel

|  |          |
|--|----------|
| Leuchtmittel                                   | R-TUBE   |
| Inklusive Leuchtmittel                         | Nein     |
| Leuchtmittellanzahl                            | 3        |
| Farbwiedergabeindex Ra                         | ≥ 80     |
| Farbtemperatur                                 | 4000 K   |
| Lichtfarbe                                     | 840      |
| Farborttoleranz (SDCM)                         | < 3 SDCM |
| Bemessungslebensdauer L80B50 (tq = 25 °C)      | 50.000 h |
| Maximale Umgebungstemperatur L80B50 = 50.000 h | 25 °C    |

### Maßzeichnung



### Abmessungen

|              |           |
|--------------|-----------|
| Maß L        | 1247 mm   |
| Maß B        | 622 mm    |
| Maß H        | 95 mm     |
| Maß BE       | 604 mm    |
| Maß LE       | 1229 mm   |
| Nettogewicht | 13,100 kg |

### Leuchtmittel - Referenz

| Artikelbezeichnung     | Artikelnummer | Lichtstrom | Leistung | Energieeffizienzklasse |
|------------------------|---------------|------------|----------|------------------------|
| R-TUBE 115-840M0500 LF | 0206601LF     | 4780 lm    | 29 W     | D                      |

Die technischen Daten beziehen sich auf den Einsatz des Referenz-Leuchtmittels.

### Leuchtmittel

| Artikelbezeichnung        | Artikelnummer | Lichtfarbe | Lichtstrom | Leistung | Energieeffizienzklasse |
|---------------------------|---------------|------------|------------|----------|------------------------|
| R-TUBE 115-830M0450 LF    | 0206620LF     | 830        | 4580 lm    | 29 W     | E                      |
| R-TUBE-G2 115-830M0300 LF | 1206575LF     | 830        | 2890 lm    | 18 W     | D                      |
| R-TUBE 115-840M0500 LF    | 0206601LF     | 840        | 4780 lm    | 29 W     | D                      |
| R-TUBE-G2 115-840M0300 LF | 1206576LF     | 840        | 3020 lm    | 18 W     | D                      |
| R-TUBE 115-865M0500 LF    | 0206707LF     | 865        | 4780 lm    | 29 W     | D                      |
| R-TUBE-G2 115-865M0300 LF | 1206722LF     | 865        | 3020 lm    | 18 W     | D                      |

### Zubehör

| Artikelbezeichnung            | Artikelnummer | Produktbeschreibung   |
|-------------------------------|---------------|---|
| ZBS-E OWA S31 IP54 10-780     | 0210780       | Befestigungssatz EBR... IP54 für OWA TECTA S31, Höhe 19,50 mm |
| ZBS-E DIPLING IP54 10-781     | 0210781       | Befestigungssatz Einbau IP54 für Dipling KP, Höhe 8 mm        |
| ZBS-E OWA S32 IP54 10-783     | 0210783       | Befestigungssatz Einbau IP54 für OWA S32, Höhe 10 mm          |
| ZGH GLASHEBER                 | 0203626       | Gummisauger zum Anheben des Schutzglases                      |
| BEF.-SATZ EBR... OSD/PSD IP54 | 0210163       | Universalbefestigungssatz IP54 Klemmdicke 23 bis 55 mm        |
| BEF.-SATZ EBR... OSD/PSD IP54 | 0210174       | Universalbefestigungssatz IP54 Klemmdicke 45 bis 80 mm        |
| ZRO RAHMENÖFFNER              | 0204003       | Werkzeug zur einfachen Öffnung des Leuchtenrahmens            |

**Produkthinweis**

---

Das Leuchtmittel ist nicht im Lieferumfang enthalten und muss separat bestellt. Verwendbare Leuchtmittel sind der Leuchtmittel-Übersicht zu entnehmen.

**Ausschreibungstext**

---

Deckenleuchte der EBRE-Produktfamilie. Lichtlenkung durch Abdeckung opal, Ausstrahlungscharakteristik symmetrisch, extrem breitstrahlend, Lichtaustritt direkt. Leuchtmittel R-TUBE nicht enthalten, Austausch durch Endkunde möglich. Die Leuchte generiert einen Bemessungslichtstrom von 11070 lm in Lichtfarbe 840, Lichtstrom einstellbar: Nein. Die hohe LED-Lebensdauer ermöglicht einen langen Einsatz bei gleichbleibender Beleuchtungsgüte. Hohe Lichtqualität durch eine Farbtoleranz von < 3 SDCM. Gehäuse aus Stahl, verkehrsweiß, ähnlich RAL 9016, Schutzart IP54. Einbau in verschiedene Deckensysteme mit entsprechendem Befestigungssatz, oder Einlegemontage in Deckensysteme mit sichtbaren Tragschienen und eingelegten Deckenplatten. Für die Einlegemontage ist kein zusätzliches Befestigungszubehör erforderlich. Mit elektronischem Betriebsgerät On/Off. Austausch durch Fachkraft möglich. Nennspannung 220 - 240 V AC/DC 50 - 60 Hz.

Artikelnummer: 0850235  
Artikelbezeichnung: EBRE9-R4X115-3/30ND-OSD  
Produktkategorie: Deckenleuchte  
Einsatzbereich: Bildung/Büro  
Leuchtenform: rechteckig  
Maß L: 1247 mm  
Maß B: 622 mm  
Maß H: 95 mm  
Montageart: Einbau  
Montageort: Decke  
Anschlussart: Steckklemme  
Art der Verdrahtung: Abschluss  
Anzahl Pole: 3  
Leiterquerschnitt: 0,5 - 2,5 mm<sup>2</sup>  
Farbe: verkehrsweiß, ähnlich RAL 9016  
Schutzart: IP54  
Glühdrahtprüfung: 650 °C  
Zulässige Umgebungstemperatur: -20 - 25 °C  
Werkstoff des Gehäuses: Stahl  
Werkstoff der Abdeckung: PMMA opal  
Art der Steuerung: On/Off  
Nennspannung: 220 - 240 V  
Frequenz: 50 - 60 Hz  
Spannungsart: AC/DC  
Bemessungsleistung: 102,0 W  
Schutzklasse: I  
Lichtlenker: Abdeckung opal  
Lichtaustritt: direkt  
Lichtverteilung: symmetrisch  
Ausstrahlungscharakteristik: extrem breitstrahlend  
UGR-Klasse: ≤ 22  
Bemessungslichtstrom: 11070 lm  
Leuchteneffizienz: 109 lm/W  
Leuchtmittel: R-TUBE  
Farbwiedergabeindex Ra: ≥ 80  
Farbtemperatur: 4000 K  
Lichtfarbe: 840  
Farbtoleranz (SDCM): < 3 SDCM  
Bemessungslebensdauer L80B50 (t<sub>q</sub> = 25 °C): 50.000 h  
Energieeffizienzklasse Leuchtmittel: D