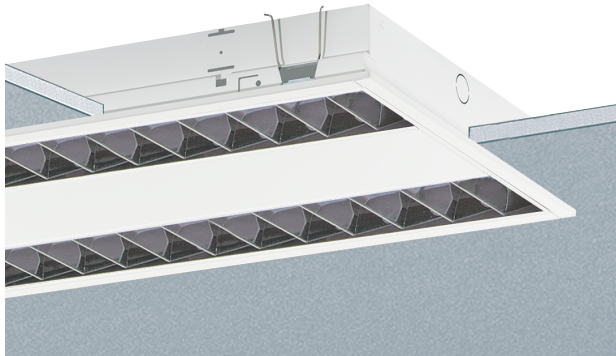


## Deckenleuchte EBRME



Artikelnummer **0860054**

GTIN **4029299425161**

DeepLink Datenblatt <https://www.ridi.de/go/0860054>



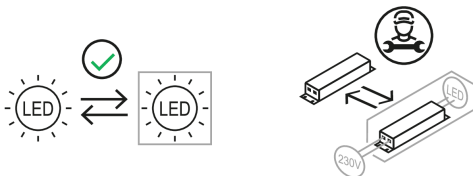
### Produktbeschreibung

Deckenleuchte der EBRME-Produktfamilie. Lichtlenkung durch Raster, Ausstrahlungscharakteristik symmetrisch, extrem breitstrahlend, Lichtaustritt direkt. Leuchtmittel R-TUBE nicht enthalten, Austausch durch Endkunde möglich. Die Leuchte generiert einen Bemessungslichtstrom von 8150 lm in Lichtfarbe 840, Lichtstrom einstellbar: stufenlos. Die hohe LED-Lebensdauer ermöglicht einen langen Einsatz bei gleichbleibender Beleuchtungsgüte. Hohe Lichtqualität durch eine Farbortoleranz von < 3 SDCM. Gehäuse aus Stahl, verkehrsweiß, ähnlich RAL 9016, Schutzart IP20. Einfache Einlegemontage in Decken mit sichtbaren T-Profilen und Einbau in gesägte Deckenöffnungen mit entsprechendem Befestigungssatz. Mit elektronischem Betriebsgerät DALI-2. Austausch durch Fachkraft möglich. Nennspannung 220 - 240 V AC/DC 50 - 60 Hz.

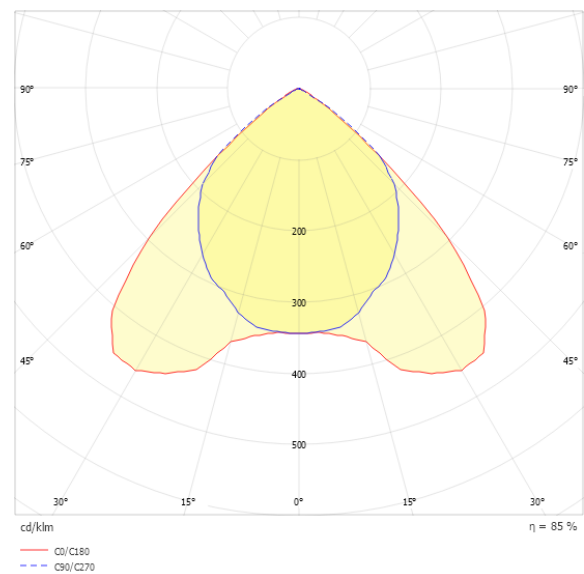
### Kurzinformationen

Montageart	Einbau
Schutzart	IP20
Schutzklasse	I
Zulässige Umgebungstemperatur	-25 - 25 °C
Nennspannung	220 - 240 V
Art der Steuerung	DALI-2
Farbtemperatur	4000 K
Farbwiedergabeindex Ra	≥ 80
Bemessungslichtstrom	8150 lm
Bemessungsleistung	68,0 W
Leuchteneffizienz	120 lm/W
Bemessungslebensdauer L80B50 (tq = 25 °C)	50.000 h
Dieses Produkt enthält Lichtquellen der Energieeffizienzklasse	D

### Nachhaltigkeit



### Lichtverteilungskurve



### Blendungsbewertung R<sub>UG</sub> (4H/8H)

R <sub>UG</sub> längs	20.5
R <sub>UG</sub> quer	19.7

**Allgemein**

Produktkategorie	Deckenleuchte
Einsatzbereich	Bildung   Büro   Lebensmittel
Einsatzbereich HACCP	Verpackte Lebensmittel

Leuchtenform	rechteckig
--------------	------------

**Montage**

Montageart	Einbau
Montageort	Decke
Deckenart	Decken mit Großflächen-Gipskarton- u. Mineralfaserplatten, Holzpaneeldecken   Decken mit unsichtbaren Tragschienen und symmetrischen Mineralfaser- und Gipsplatten   Decken mit sichtbaren Tragschienen   Bandraaster-Deckensysteme

Geeignet für Lichtbandkonfiguration	Nein
-------------------------------------	------

Anschlussart	Steckklemme
--------------	-------------

Art der Verdrahtung	Abschluss
---------------------	-----------

Anzahl Pole	5
-------------	---

Leiterquerschnitt	0,5 - 2,5 mm <sup>2</sup>
-------------------	---------------------------

**Gehäuse**

Farbe	verkehrsweiß, ähnlich RAL 9016
-------	--------------------------------

Schutzart	IP20
-----------	------

Glühdrahtprüfung	650 °C
------------------	--------

Zulässige Umgebungstemperatur	-25 - 25 °C
-------------------------------	-------------

Einbau in isolierte Decke möglich	Nein
-----------------------------------	------

Werkstoff des Gehäuses	Stahl
------------------------	-------

**Elektrische Ausführung**

Art der Steuerung	DALI-2
-------------------	--------

Nennspannung	220 - 240 V
--------------	-------------

Frequenz	50 - 60 Hz
----------	------------

Spannungsart	AC/DC
--------------	-------

Bemessungsleistung	68,0 W
--------------------	--------

Schutzklasse	I
--------------	---

Anzahl der Betriebsgeräte	1
---------------------------	---

**Betriebsgerät**

Max. Anzahl der Betriebsgeräte an Leitungsschutzschalter B10	9
--	---

Max. Anzahl der Betriebsgeräte an Leitungsschutzschalter B16	15
--	----

Max. Anzahl der Betriebsgeräte an Leitungsschutzschalter C16	25
--	----

Dimmbereich	1-100%
-------------	--------

Push Dim	Ja
----------	----

Einschaltstrom je Betriebsgerät	24 A / 220 µs
---------------------------------	---------------

Ripple HF	4 %
-----------	-----

Ripple LF	4 %
-----------	-----

SELV	Ja
------	----

**Lichttechnik**

Lichtlenker	Raster
-------------	--------

Lichtaustritt	direkt
---------------	--------

Lichtverteilung	symmetrisch
-----------------	-------------

Ausstrahlungscharakteristik	extrem breitstrahlend
-----------------------------	-----------------------

Ausstrahlungswinkel	94,4 °
---------------------	--------

UGR-Klasse	≤ 22
------------	------

Lichtstrom einstellbar	stufenlos
------------------------	-----------

Bemessungslichtstrom	8150 lm
----------------------	---------

Leuchteffizienz	120 lm/W
-----------------	----------

Lichtstromanteil oberer Halbraum	0,00 %
----------------------------------	--------

Lichtstromanteil unterer Halbraum	100,00 %
-----------------------------------	----------

**Leuchtmittel**

Leuchtmittel	R-TUBE
--------------	--------

Inklusive Leuchtmittel	Nein
------------------------	------

Leuchtmittelanzahl	2
--------------------	---

Farbwiedergabeindex Ra	≥ 80
------------------------	------

Farbwiedergabeindex R9	0
------------------------	---

Farbtemperatur	4000 K
----------------	--------

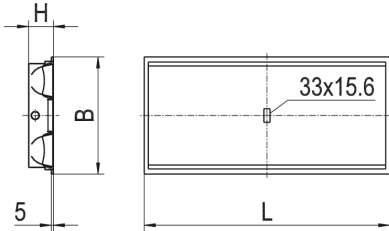
Lichtfarbe	840
------------	-----

Farborttoleranz (SDCM)	< 3 SDCM
------------------------	----------

Bemessungslebensdauer L80B50 (tq = 25 °C)	50.000 h
---	----------

Maximale Umgebungstemperatur L80B50 = 50.000 h	25 °C
--	-------

### Maßzeichnung



### Abmessungen

Maß L	1197 mm
Maß B	297 mm
Maß H	60 mm
Maß BE	279 mm
Maß LE	1179 mm
Nettogewicht	3,65 kg

### Leuchtmittel - Referenz

Artikelbezeichnung	Artikelnummer	Lichtstrom	Leistung	Energieeffizienzklasse
R-TUBE 115-840M0500 LF	0206601LF	4780 lm	29 W	D

Die technischen Daten beziehen sich auf den Einsatz des Referenz-Leuchtmittels.

### Leuchtmittel

Artikelbezeichnung	Artikelnummer	Lichtfarbe	Lichtstrom	Leistung	Energieeffizienzklasse
R-TUBE 115-830M0450 LF	0206620LF	830	4580 lm	29 W	E
R-TUBE-G2 115-830M0300 LF	1206575LF	830	2890 lm	18 W	D
R-TUBE 115-840M0500 LF	0206601LF	840	4780 lm	29 W	D
R-TUBE-G2 115-840M0300 LF	1206576LF	840	3020 lm	18 W	D
R-TUBE 115-865M0500 LF	0206707LF	865	4780 lm	29 W	D
R-TUBE-G2 115-865M0300 LF	1206722LF	865	3020 lm	18 W	D

### Zubehör

Artikelbezeichnung	Artikelnummer	Produktbeschreibung
ZBS-E UNI CLIP 10-770	0210770	Befestigungsklammer Einbau, Klemmdicke H60: 12-25 mm, H90: 12-50 mm
BEF.-SATZ EBR... OWA S32	0210782	Befestigungssatz EBR... für OWA S32, Höhe 10 mm
ZBS-E BR 10-127	0210127	Befestigungssatz Einbau, Bandrasterdecke, Montage Leuchtenstirnseite
ZBS-E OWA S32 IP54 10-783	0210783	Befestigungssatz Einbau IP54 für OWA S32, Höhe 10 mm
ZBS-E DIPLING	0210779	Befestigungssatz Einbau für Dipling KP, OWA S1, Höhe 8 mm
ZBS-E ECOPHON	0210777	Befestigungssatz Einbau für Ecophon Focus Ds/Dg, Höhe 14 mm
ZBS-E OWA S31	0210778	Befestigungssatz Einbau für OWA TECTA S31, Höhe 19,50 mm
ZBS-E UNI 10-713	0210713	Befestigungssatz Einbau universeller Schwenkbügel, Klemmdicke 23-55 mm
ZBS-E UNI 10-717	0210717	Befestigungssatz Einbau universeller Schwenkbügel, Klemmdicke 45-80 mm
ZEL-BU-WINSTA-5-POL-DA	0217872	Buchsenteil WAGO-WINSTA, 5-polig DALI, blau, L1-N-SL-DA-DA, 1 Stück
ZEL-ST-WINSTA-5-POL-DA	0217871	Steckerteil WAGO-WINSTA, 5-polig DALI, blau, L1-N-SL-DA-DA, 1 Stück

### Produkthinweis

Das Leuchtmittel ist nicht im Lieferumfang enthalten und muss separat bestellt. Verwendbare Leuchtmittel sind der Leuchtmittel-Übersicht zu entnehmen.

### HACCP

Diese Leuchten entsprechen den Vorgaben des Lebensmittelrechtes im Sinne der Verordnung (EG) Nr. 853/2004 (HACCP) Anlage II Kapitel I Ziffer 2 a, b Kapitel II Ziffer 1c im Bereich von Leuchten.

Sie sind geeignet für den Einsatz in Verkaufs-, Lager- und Verwaltungsbereichen für verpackte Lebensmittel.

### Ausschreibungstext

---

Deckenleuchte der EBRME-Produktfamilie. Lichtlenkung durch Raster, Ausstrahlungscharakteristik symmetrisch, extrem breitstrahlend, Lichtaustritt direkt. Leuchtmittel R-TUBE nicht enthalten, Austausch durch Endkunde möglich. Die Leuchte generiert einen Bemessungslichtstrom von 8150 lm in Lichtfarbe 840, Lichtstrom einstellbar: stufenlos. Die hohe LED-Lebensdauer ermöglicht einen langen Einsatz bei gleichbleibender Beleuchtungsgüte. Hohe Lichtqualität durch eine Farbortoleranz von < 3 SDCM. Gehäuse aus Stahl, verkehrsweiß, ähnlich RAL 9016, Schutzart IP20. Einfache Einlegemontage in Decken mit sichtbaren T-Profilen und Einbau in gesägte Deckenöffnungen mit entsprechendem Befestigungssatz. Mit elektronischem Betriebsgerät DALI-2. Austausch durch Fachkraft möglich. Nennspannung 220 - 240 V AC/DC 50 - 60 Hz.

Artikelnummer: 0860054  
Artikelbezeichnung: EBRME6-R2X115/30DA-SM  
Produktkategorie: Deckenleuchte  
Einsatzbereich: Bildung|Büro|Lebensmittel  
Einsatzbereich HACCP: Verpackte Lebensmittel  
Leuchtenform: rechteckig  
Maß L: 1197 mm  
Maß B: 297 mm  
Maß H: 60 mm  
Montageart: Einbau  
Montageort: Decke  
Anschlussart: Steckklemme  
Art der Verdrahtung: Abschluss  
Anzahl Pole: 5  
Leiterquerschnitt: 0,5 - 2,5 mm<sup>2</sup>  
Farbe: verkehrsweiß, ähnlich RAL 9016  
Schutzart: IP20  
Glühdrahtprüfung: 650 °C  
Zulässige Umgebungstemperatur: -25 - 25 °C  
Werkstoff des Gehäuses: Stahl  
Art der Steuerung: DALI-2  
Nennspannung: 220 - 240 V  
Frequenz: 50 - 60 Hz  
Spannungsart: AC/DC  
Bemessungsleistung: 68,0 W  
Schutzklasse: I  
Lichtlenker: Raster  
Lichtaustritt: direkt  
Lichtverteilung: symmetrisch  
Ausstrahlungscharakteristik: extrem breitstrahlend  
UGR-Klasse: ≤ 22  
Lichtstrom einstellbar: stufenlos  
Bemessungslichtstrom: 8150 lm  
Leuchteneffizienz: 120 lm/W  
Leuchtmittel: R-TUBE  
Farbwiedergabeindex Ra: ≥ 80  
Farbtemperatur: 4000 K  
Lichtfarbe: 840  
Farbortoleranz (SDCM): < 3 SDCM  
Bemessungslebensdauer L80B50 (t<sub>q</sub> = 25 °C): 50.000 h  
Energieeffizienzklasse Leuchtmittel: D