

Deckenleuchte EBRME



Artikelnummer **0860210**

GTIN **4029299425550**

DeepLink Datenblatt <https://www.ridi.de/go/0860210>



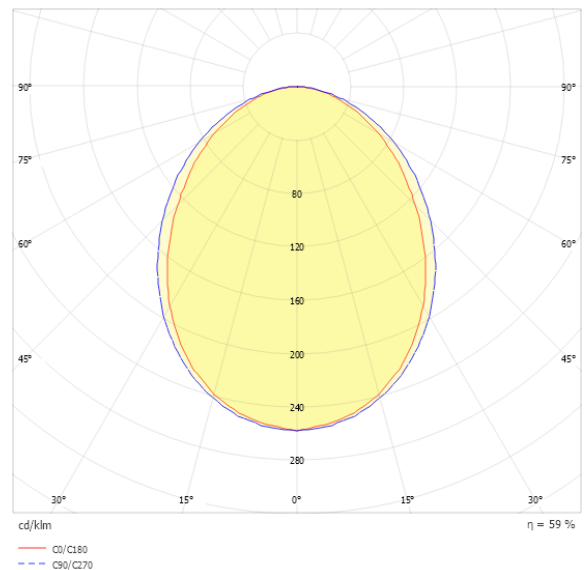
Produktbeschreibung

Deckenleuchte der EBRME-Produktfamilie. Lichtlenkung durch Abdeckung opal, Ausstrahlungscharakteristik symmetrisch, breitstrahlend, Lichtaustritt direkt. Leuchtmittel R-TUBE nicht enthalten, Austausch durch Endkunde möglich. Die Leuchte generiert einen Bemessungslichtstrom von 2820 lm in Lichtfarbe 840, Lichtstrom einstellbar: stufenlos. Die hohe LED-Lebensdauer ermöglicht einen langen Einsatz bei gleichbleibender Beleuchtungsgüte. Hohe Lichtqualität durch eine Farbortoleranz von < 3 SDCM. Gehäuse aus Stahl, weiß, Schutzart IP20 IP40 raumseitig. Einbau in verschiedene Deckensysteme mit entsprechendem Befestigungssatz oder Einlegemontage in Decken mit sichtbarem T-Profil. Mit elektronischem Betriebsgerät DALI-2. Austausch durch Fachkraft möglich. Nennspannung 220 - 240 V AC/DC 50 - 60 Hz.

Kurzinformationen

Montageart	Einbau
Schutzart	IP20 IP40 raumseitig
Schutzklasse	I
Zulässige Umgebungstemperatur	-25 - 25 °C
Nennspannung	220 - 240 V
Art der Steuerung	DALI-2
Farbtemperatur	4000 K
Farbwiedergabeindex Ra	≥ 80
Bemessungslichtstrom	2820 lm
Bemessungsleistung	34,0 W
Leuchteffizienz	83 lm/W
Bemessungslebensdauer L80B50 (tq = 25 °C)	50.000 h
Dieses Produkt enthält Lichtquellen der Energieeffizienzklasse	D

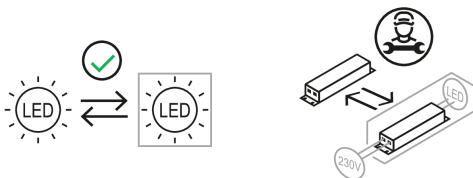
Lichtverteilungskurve



Blendungsbewertung R_{UG} (4H/8H)

R _{UG} längs	21.1
R _{UG} quer	22.0

Nachhaltigkeit



Allgemein

Produktkategorie	Deckenleuchte
Einsatzbereich	Bildung Büro Lebensmittel
Einsatzbereich HACCP	Verpackte Lebensmittel

Leuchtenform	rechteckig
--------------	------------

Montage

Montageart	Einbau
Montageort	Decke
Deckenart	Decken mit Großflächen-Gipskarton- u. Mineralfaserplatten, Holzpaneeldecken Decken mit unsichtbaren Tragschienen und symmetrischen Mineralfaser- und Gipsplatten Decken mit sichtbaren Tragschienen Bandraaster-Deckensysteme

Geeignet für Lichtbandkonfiguration	Nein
-------------------------------------	------

Anschlussart	Steckklemme
--------------	-------------

Art der Verdrahtung	Abschluss
---------------------	-----------

Anzahl Pole	5
-------------	---

Leiterquerschnitt	0,5 - 2,5 mm ²
-------------------	---------------------------

Gehäuse

Farbe	weiß
-------	------

Schutzart	IP20 IP40 raumseitig
-----------	------------------------

Glühdrahtprüfung	650 °C
------------------	--------

Zulässige Umgebungstemperatur	-25 - 25 °C
-------------------------------	-------------

Einbau in isolierte Decke möglich	Nein
-----------------------------------	------

Werkstoff des Gehäuses	Stahl
------------------------	-------

Werkstoff der Abdeckung	PMMA opal
-------------------------	-----------

Elektrische Ausführung

Art der Steuerung	DALI-2
-------------------	--------

Nennspannung	220 - 240 V
--------------	-------------

Frequenz	50 - 60 Hz
----------	------------

Spannungsart	AC/DC
--------------	-------

Bemessungsleistung	34,0 W
--------------------	--------

Schutzklasse	I
--------------	---

Anzahl der Betriebsgeräte	1
---------------------------	---

Betriebsgerät

Max. Anzahl der Betriebsgeräte an Leitungsschutzschalter B10	26
--	----

Max. Anzahl der Betriebsgeräte an Leitungsschutzschalter B16	42
--	----

Max. Anzahl der Betriebsgeräte an Leitungsschutzschalter C16	71
--	----

Dimmbereich	1-100%
-------------	--------

Push Dim	Ja
----------	----

Einschaltstrom je Betriebsgerät	16,5 A / 180 µs
---------------------------------	-----------------

Ripple HF	4 %
-----------	-----

Ripple LF	4 %
-----------	-----

SELV	Ja
------	----

Lichttechnik

Lichtlenker	Abdeckung opal
-------------	----------------

Lichtaustritt	direkt
---------------	--------

Lichtverteilung	symmetrisch
-----------------	-------------

Ausstrahlungscharakteristik	breitstrahlend
-----------------------------	----------------

Ausstrahlungswinkel	88,61°
---------------------	--------

UGR-Klasse	≤ 22
------------	------

Lichtstrom einstellbar	stufenlos
------------------------	-----------

Bemessungslichtstrom	2820 lm
----------------------	---------

Leuchteneffizienz	83 lm/W
-------------------	---------

Lichtstromanteil oberer Halbraum	0,00 %
----------------------------------	--------

Lichtstromanteil unterer Halbraum	100,00 %
-----------------------------------	----------

Leuchtmittel

Leuchtmittel	R-TUBE
--------------	--------

Inklusive Leuchtmittel	Nein
------------------------	------

Leuchtmittelanzahl	1
--------------------	---

Farbwiedergabeindex Ra	≥ 80
------------------------	------

Farbwiedergabeindex R9	0
------------------------	---

Farbtemperatur	4000 K
----------------	--------

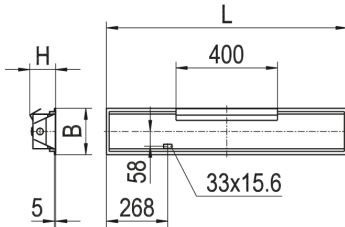
Lichtfarbe	840
------------	-----

Farborttoleranz (SDCM)	< 3 SDCM
------------------------	----------

Bemessungslebensdauer L80B50 (tq = 25 °C)	50.000 h
---	----------

Maximale Umgebungstemperatur L80B50 = 50.000 h	25 °C
--	-------

Maßzeichnung



Abmessungen

Maß L	1197 mm
Maß B	183 mm
Maß H	100 mm
Maß BE	165 mm
Maß LE	1179 mm
Nettogewicht	2,480 kg

Leuchtmittel - Referenz

Artikelbezeichnung	Artikelnummer	Lichtstrom	Leistung	Energieeffizienzklasse
R-TUBE 115-840M0500 LF	0206601LF	4780 lm	29 W	D

Die technischen Daten beziehen sich auf den Einsatz des Referenz-Leuchtmittels.

Leuchtmittel

Artikelbezeichnung	Artikelnummer	Lichtfarbe	Lichtstrom	Leistung	Energieeffizienzklasse
R-TUBE 115-830M0450 LF	0206620LF	830	4580 lm	29 W	E
R-TUBE-G2 115-830M0300 LF	1206575LF	830	2890 lm	18 W	D
R-TUBE 115-840M0500 LF	0206601LF	840	4780 lm	29 W	D
R-TUBE-G2 115-840M0300 LF	1206576LF	840	3020 lm	18 W	D
R-TUBE 115-865M0500 LF	0206707LF	865	4780 lm	29 W	D
R-TUBE-G2 115-865M0300 LF	1206722LF	865	3020 lm	18 W	D

Zubehör

Artikelbezeichnung	Artikelnummer	Produktbeschreibung
ZBS-E UNI CLIP 10-770	0210770	Befestigungsklammer Einbau, Klemmdicke H60: 12-25 mm, H90: 12-50 mm
BEF.-SATZ EBR... OWA S32	0210782	Befestigungssatz EBR... für OWA S32, Höhe 10 mm
ZBS-E BR 10-127	0210127	Befestigungssatz Einbau, Bandrasterdecke, Montage Leuchtenstirnseite
ZBS-E OWA S32 IP54 10-783	0210783	Befestigungssatz Einbau IP54 für OWA S32, Höhe 10 mm
ZBS-E DIPLING	0210779	Befestigungssatz Einbau für Dipling KP, OWA S1, Höhe 8 mm
ZBS-E ECOPHON	0210777	Befestigungssatz Einbau für Ecophon Focus Ds/Dg, Höhe 14 mm
ZBS-E UNI 10-713	0210713	Befestigungssatz Einbau universeller Schwenkbügel, Klemmdicke 23-55 mm
ZBS-E UNI 10-717	0210717	Befestigungssatz Einbau universeller Schwenkbügel, Klemmdicke 45-80 mm
ZEL-BU-WINSTA-5-POL-DA	0217872	Buchsenteil WAGO-WINSTA, 5-polig DALI, blau, L1-N-SL-DA-DA, 1 Stück
ZEL-ST-WINSTA-5-POL-DA	0217871	Steckerteil WAGO-WINSTA, 5-polig DALI, blau, L1-N-SL-DA-DA, 1 Stück
ZRO RAHMENÖFFNER	0204003	Werkzeug zur einfachen Öffnung des Leuchtenrahmens

Produkthinweis

Das Leuchtmittel ist nicht im Lieferumfang enthalten und muss separat bestellt. Verwendbare Leuchtmittel sind der Leuchtmittel-Übersicht zu entnehmen.

HACCP

Diese Leuchten entsprechen den Vorgaben des Lebensmittelrechtes im Sinne der Verordnung (EG) Nr. 852/2004 (HACCP) Anlage II Kapitel I Ziffer 2 a, b Kapitel II Ziffer 1c im Bereich von Leuchten.

Sie sind geeignet für den Einsatz in Verkaufs-, Lager- und Verwaltungsbereichen für verpackte Lebensmittel.

Ausschreibungstext

Deckenleuchte der EBRME-Produktfamilie. Lichtlenkung durch Abdeckung opal, Ausstrahlungscharakteristik symmetrisch, breitstrahlend, Lichtaustritt direkt. Leuchtmittel R-TUBE nicht enthalten, Austausch durch Endkunde möglich. Die Leuchte generiert einen Bemessungslichtstrom von 2820 lm in Lichtfarbe 840, Lichtstrom einstellbar: stufenlos. Die hohe LED-Lebensdauer ermöglicht einen langen Einsatz bei gleichbleibender Beleuchtungsgüte. Hohe Lichtqualität durch eine Farbortoleranz von < 3 SDCM. Gehäuse aus Stahl, weiß, Schutzart IP20
IP40 raumseitig. Einbau in verschiedene Deckensysteme mit entsprechendem Befestigungssatz oder Einlegemontage in Decken mit sichtbarem T-Profil. Mit elektronischem Betriebsgerät DALI-2. Austausch durch Fachkraft möglich. Nennspannung 220 - 240 V AC/DC 50 - 60 Hz.

Artikelnummer: 0860210
Artikelbezeichnung: EBRME9-R1X115/30DA-OS
Produktkategorie: Deckenleuchte
Einsatzbereich: Bildung|Büro|Lebensmittel
Einsatzbereich HACCP: Verpackte Lebensmittel
Leuchtenform: rechteckig
Maß L: 1197 mm
Maß B: 183 mm
Maß H: 100 mm
Montageart: Einbau
Montageort: Decke
Anschlussart: Steckklemme
Art der Verdrahtung: Abschluss
Anzahl Pole: 5
Leiterquerschnitt: 0,5 - 2,5 mm²
Farbe: weiß
Schutzart: IP20|IP40 raumseitig
Glühdrahtprüfung: 650 °C
Zulässige Umgebungstemperatur: -25 - 25 °C
Werkstoff des Gehäuses: Stahl
Werkstoff der Abdeckung: PMMA opal
Art der Steuerung: DALI-2
Nennspannung: 220 - 240 V
Frequenz: 50 - 60 Hz
Spannungsart: AC/DC
Bemessungsleistung: 34,0 W
Schutzklasse: I
Lichtlenker: Abdeckung opal
Lichtaustritt: direkt
Lichtverteilung: symmetrisch
Ausstrahlungscharakteristik: breitstrahlend
UGR-Klasse: ≤ 22
Lichtstrom einstellbar: stufenlos
Bemessungslichtstrom: 2820 lm
Leuchteneffizienz: 83 lm/W
Leuchtmittel: R-TUBE
Farbwiedergabeindex Ra: ≥ 80
Farbtemperatur: 4000 K
Lichtfarbe: 840
Farbortoleranz (SDCM): < 3 SDCM
Bemessungslebensdauer L80B50 (t_q = 25 °C): 50.000 h
Energieeffizienzklasse Leuchtmittel: D