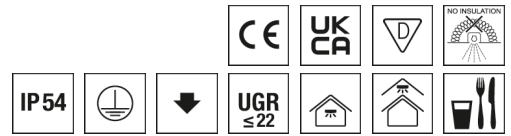


## Deckenleuchte EBRME



Artikelnummer **0860332**

GTIN **4029299446418**

Deepink Datenblatt <https://www.ridi.de/go/0860332>



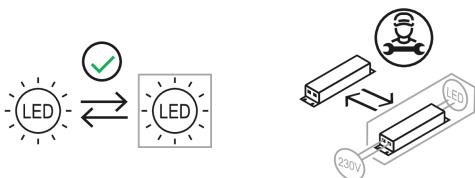
### Produktbeschreibung

Deckenleuchte der EBRME-Produktfamilie. Lichtlenkung durch Abdeckung opal, Ausstrahlungscharakteristik symmetrisch, extrem breitstrahlend, Lichtaustritt direkt. Leuchtmittel R-TUBE nicht enthalten, Austausch durch Endkunde möglich. Die Leuchte generiert einen Bemessungslichtstrom von 14760 lm in Lichtfarbe 840, Lichtstrom einstellbar: stufenlos. Die hohe LED-Lebensdauer ermöglicht einen langen Einsatz bei gleichbleibender Beleuchtungsgüte. Hohe Lichtqualität durch eine Farbortoleranz von  $< 3$  SDCM. Gehäuse aus Stahl, weiß, Schutzart IP54. Einbau in verschiedene Deckensysteme mit entsprechendem Befestigungssatz, oder Einlegemontage in Deckensysteme mit sichtbaren Tragschienen und eingelegten Deckenplatten. Für die Einlegemontage ist kein zusätzliches Befestigungszubehör erforderlich. Mit elektronischem Betriebsgerät DALI-2. Austausch durch Fachkraft möglich. Nennspannung 220 - 240 V AC/DC 50 - 60 Hz.

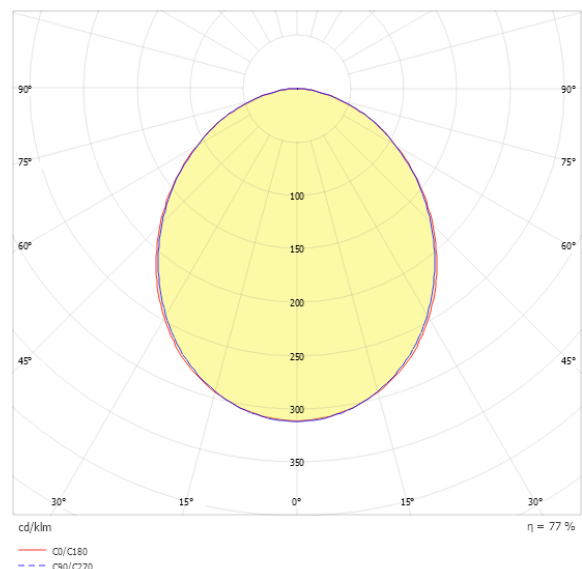
### Kurzinformationen

Montageart	Einbau
Schutzart	IP54
Schutzklasse	I
Zulässige Umgebungstemperatur	-25 - 25 °C
Nennspannung	220 - 240 V
Art der Steuerung	DALI-2
Farbtemperatur	4000 K
Farbwiedergabeindex Ra	≥ 80
Bemessungslichtstrom	14760 lm
Bemessungsleistung	136,0 W
Leuchteffizienz	109 lm/W
Bemessungslebensdauer L80B50 (t <sub>q</sub> = 25 °C)	50.000 h
Dieses Produkt enthält Lichtquellen der Energieeffizienzklasse	D

### Nachhaltigkeit



### Lichtverteilungskurve



### Blendungsbewertung R<sub>UG</sub> (4H/8H)

R <sub>UG</sub> längs	22.3
R <sub>UG</sub> quer	22.4

**Allgemein**

Produktkategorie	Deckenleuchte
Einsatzbereich	Bildung   Büro   Lebensmittel
Einsatzbereich HACCP	Produktion   Unverpackte Lebensmittel

Leuchtenform	rechteckig
--------------	------------

**Montage**

Montageart	Einbau
Montageort	Decke
Deckenart	Decken mit Großflächen-Gipskarton- u. Mineralfaserplatten, Holzpaneeldecken   Decken mit unsichtbaren Tragschienen und symmetrischen Mineralfaser- und Gipsplatten   Decken mit sichtbaren Tragschienen

Geeignet für Lichtbandkonfiguration	Nein
-------------------------------------	------

Anschlussart	Steckklemme
--------------	-------------

Art der Verdrahtung	Abschluss
---------------------	-----------

Anzahl Pole	5
-------------	---

Leiterquerschnitt	0,5 - 2,5 mm <sup>2</sup>
-------------------	---------------------------

**Gehäuse**

Farbe	weiß
-------	------

Schutzart	IP54
-----------	------

Glühdrahtprüfung	650 °C
------------------	--------

Zulässige Umgebungstemperatur	-25 - 25 °C
-------------------------------	-------------

Einbau in isolierte Decke möglich	Nein
-----------------------------------	------

Werkstoff des Gehäuses	Stahl
------------------------	-------

Werkstoff der Abdeckung	PMMA opal
-------------------------	-----------

**Elektrische Ausführung**

Art der Steuerung	DALI-2
-------------------	--------

Nennspannung	220 - 240 V
--------------	-------------

Frequenz	50 - 60 Hz
----------	------------

Spannungsart	AC/DC
--------------	-------

Bemessungsleistung	136,0 W
--------------------	---------

Schutzklasse	I
--------------	---

Anzahl der Betriebsgeräte	2
---------------------------	---

**Betriebsgerät**

Max. Anzahl der Betriebsgeräte an Leitungsschutzschalter B10	9
--	---

Max. Anzahl der Betriebsgeräte an Leitungsschutzschalter B16	15
--	----

Max. Anzahl der Betriebsgeräte an Leitungsschutzschalter C16	25
--	----

Dimmbereich	1-100%
-------------	--------

Push Dim	Ja
----------	----

Einschaltstrom je Betriebsgerät	24 A / 220 µs
---------------------------------	---------------

Ripple HF	4 %
-----------	-----

Ripple LF	4 %
-----------	-----

SELV	Ja
------	----

**Lichttechnik**

Lichtlenker	Abdeckung opal
-------------	----------------

Lichtaustritt	direkt
---------------	--------

Lichtverteilung	symmetrisch
-----------------	-------------

Ausstrahlungscharakteristik	extrem breitstrahlend
-----------------------------	-----------------------

Ausstrahlungswinkel	99,62 °
---------------------	---------

UGR-Klasse	≤ 22
------------	------

Lichtstrom einstellbar	stufenlos
------------------------	-----------

Bemessungslichtstrom	14760 lm
----------------------	----------

Leuchteneffizienz	109 lm/W
-------------------	----------

Lichtstromanteil oberer Halbraum	0,00 %
----------------------------------	--------

Lichtstromanteil unterer Halbraum	100,00 %
-----------------------------------	----------

**Leuchtmittel**

Leuchtmittel	R-TUBE
--------------	--------

Inklusive Leuchtmittel	Nein
------------------------	------

Leuchtmittelanzahl	4
--------------------	---

Farbwiedergabeindex Ra	≥ 80
------------------------	------

Farbwiedergabeindex R9	0
------------------------	---

Farbtemperatur	4000 K
----------------	--------

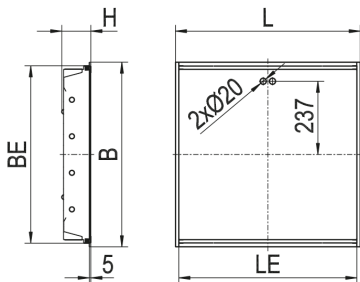
Lichtfarbe	840
------------	-----

Farborttoleranz (SDCM)	< 3 SDCM
------------------------	----------

Bemessungslebensdauer L80B50 (tq = 25 °C)	50.000 h
---	----------

Maximale Umgebungstemperatur L80B50 = 50.000 h	25 °C
--	-------

### Maßzeichnung



### Abmessungen

Maß L	1197 mm
Maß B	597 mm
Maß H	95 mm
Maß BE	579 mm
Maß LE	1179 mm
Nettogewicht	12,600 kg

### Leuchtmittel - Referenz

Artikelbezeichnung	Artikelnummer	Lichtstrom	Leistung	Energieeffizienzklasse
R-TUBE 115-840M0500 LF	0206601LF	4780 lm	29 W	D

Die technischen Daten beziehen sich auf den Einsatz des Referenz-Leuchtmittels.

### Leuchtmittel

Artikelbezeichnung	Artikelnummer	Lichtfarbe	Lichtstrom	Leistung	Energieeffizienzklasse
R-TUBE 115-830M0450 LF	0206620LF	830	4580 lm	29 W	E
R-TUBE-G2 115-830M0300 LF	1206575LF	830	2890 lm	18 W	D
R-TUBE 115-840M0500 LF	0206601LF	840	4780 lm	29 W	D
R-TUBE-G2 115-840M0300 LF	1206576LF	840	3020 lm	18 W	D
R-TUBE 115-865M0500 LF	0206707LF	865	4780 lm	29 W	D
R-TUBE-G2 115-865M0300 LF	1206722LF	865	3020 lm	18 W	D

### Zubehör

Artikelbezeichnung	Artikelnummer	Produktbeschreibung
ZBS-E OWA S31 IP54 10-780	0210780	Befestigungssatz EBR... IP54 für OWA TECTA S31, Höhe 19,50 mm
ZBS-E DIPLING IP54 10-781	0210781	Befestigungssatz Einbau IP54 für Dipling KP, Höhe 8 mm
ZBS-E OWA S32 IP54 10-783	0210783	Befestigungssatz Einbau IP54 für OWA S32, Höhe 10 mm
ZGH GLASHEBER	0203626	Gummisauger zum Anheben des Schutzglases
BEF.-SATZ EBRS... OSD/PSD IP54	0210163	Universalbefestigungssatz IP54 Klemmdicke 23 bis 55 mm
BEF.-SATZ EBRS... OSD/PSD IP54	0210174	Universalbefestigungssatz IP54 Klemmdicke 45 bis 80 mm
ZRO RAHMENÖFFNER	0204003	Werkzeug zur einfachen Öffnung des Leuchtenrahmens

### Produktinweis

---

Das Leuchtmittel ist nicht im Lieferumfang enthalten und muss separat bestellt. Verwendbare Leuchtmittel sind der Leuchtmittel-Übersicht zu entnehmen.

### HACCP

---

Diese Leuchten entsprechen den Vorgaben des Lebensmittelrechtes im Sinne der Verordnung (EG) Nr. 852/2004 (HACCP) Anlage II Kapitel I Ziffer 2 a, b Kapitel II Ziffer 1c im Bereich von Leuchten.

Sie sind geeignet für den Einsatz in Verkaufs- und Lagerflächen für unverpackte Lebensmittel.

Sie sind geeignet für den Einsatz in Produktionsbereichen für Lebensmittel ohne Einsatz von Hochdruckreinigern.

### Ausschreibungstext

---

Deckenleuchte der EBRME-Produktfamilie. Lichtlenkung durch Abdeckung opal, Ausstrahlungscharakteristik symmetrisch, extrem breitstrahlend, Lichtaustritt direkt. Leuchtmittel R-TUBE nicht enthalten, Austausch durch Endkunde möglich. Die Leuchte generiert einen Bemessungslichtstrom von 14760 lm in Lichtfarbe 840, Lichtstrom einstellbar: stufenlos. Die hohe LED-Lebensdauer ermöglicht einen langen Einsatz bei gleichbleibender Beleuchtungsgüte. Hohe Lichtqualität durch eine Farbortoleranz von < 3 SDCM. Gehäuse aus Stahl, weiß, Schutzart IP54. Einbau in verschiedene Deckensysteme mit entsprechendem Befestigungssatz, oder Einlegemontage in Deckensysteme mit sichtbaren Tragschienen und eingelegten Deckenplatten. Für die Einlegemontage ist kein zusätzliches Befestigungszubehör erforderlich. Mit elektronischem Betriebsgerät DALI-2. Austausch durch Fachkraft möglich. Nennspannung 220 - 240 V AC/DC 50 - 60 Hz.

Artikelnummer: 0860332  
Artikelbezeichnung: EBRME9-R4X115/30DA-OSD  
Produktkategorie: Deckenleuchte  
Einsatzbereich: Bildung|Büro|Lebensmittel  
Einsatzbereich HACCP: Produktion|Unverpackte Lebensmittel  
Leuchtenform: rechteckig  
Maß L: 1197 mm  
Maß B: 597 mm  
Maß H: 95 mm  
Montageart: Einbau  
Montageort: Decke  
Anschlussart: Steckklemme  
Art der Verdrahtung: Abschluss  
Anzahl Pole: 5  
Leiterquerschnitt: 0,5 - 2,5 mm<sup>2</sup>  
Farbe: weiß  
Schutzart: IP54  
Glühdrahtprüfung: 650 °C  
Zulässige Umgebungstemperatur: -25 - 25 °C  
Werkstoff des Gehäuses: Stahl  
Werkstoff der Abdeckung: PMMA opal  
Art der Steuerung: DALI-2  
Nennspannung: 220 - 240 V  
Frequenz: 50 - 60 Hz  
Spannungsart: AC/DC  
Bemessungsleistung: 136,0 W  
Schutzklasse: I  
Lichtlenker: Abdeckung opal  
Lichtaustritt: direkt  
Lichtverteilung: symmetrisch  
Ausstrahlungscharakteristik: extrem breitstrahlend  
UGR-Klasse: ≤ 22  
Lichtstrom einstellbar: stufenlos  
Bemessungslichtstrom: 14760 lm  
Leuchteneffizienz: 109 lm/W  
Leuchtmittel: R-TUBE  
Farbwiedergabeindex Ra: ≥ 80  
Farbtemperatur: 4000 K  
Lichtfarbe: 840  
Farbortoleranz (SDCM): < 3 SDCM  
Bemessungslebensdauer L80B50 (tq = 25 °C): 50.000 h  
Energieeffizienzklasse Leuchtmittel: D