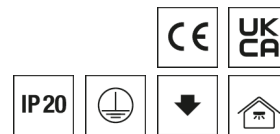
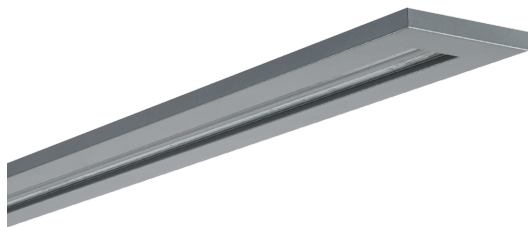


Pendelleuchte F-LINE



Artikelnummer **0627430SI**

GTIN **4029299467208**

Deeplink <https://www.ridi.de/go/0627430SI>



Produktbeschreibung

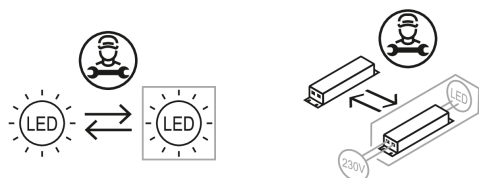
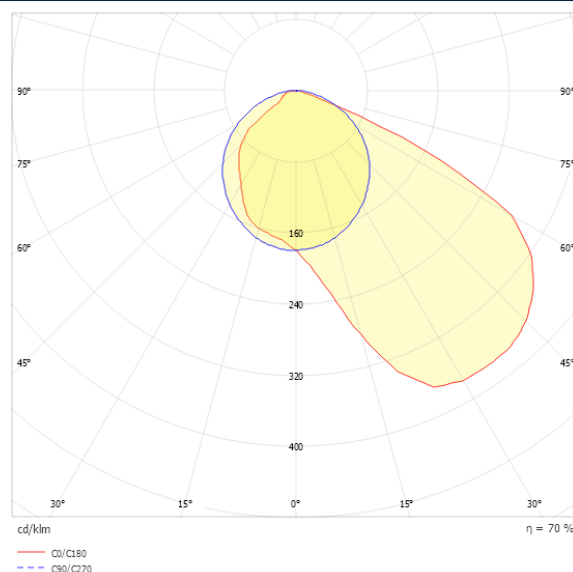
Pendelleuchte der F-LINE-Produktfamilie. Lichtlenkung durch Reflektor, Ausstrahlungscharakteristik asymmetrisch, schrägstrahlend, Lichtaustritt direkt. Leuchtmittel LED-M eingebaut, Austausch durch Fachkraft möglich. Die Leuchte generiert einen Bemessungslichtstrom von 3330 lm in Lichtfarbe 840, Lichtstrom einstellbar: Nein. Die hohe LED-Lebensdauer ermöglicht einen langen Einsatz bei gleichbleibender Beleuchtungsgüte. Hohe Lichtqualität durch eine Farborttoleranz von < 3 SDCM. Gehäuse aus Stahl, silber, Schutzart IP20. Die Leuchten sind mit Zubehör für die Pendelmontage mit Seilpendel oder für direkte Deckenmontage geeignet. Seilpendelmontage mit ZSPT2Z 190. Lichtbandmontage mit Zubehör Leuchtenverbinder F-LINE-VS möglich. Mit elektronischem Betriebsgerät On/Off. Austausch durch Fachkraft möglich. Nennspannung 220 - 240 V AC/DC 50 - 60 Hz.

Kurzinformationen

Montageart	Pendel
Schutzart	IP20
Schutzklasse	I
Zulässige Umgebungstemperatur	-20 - 25 °C
Nennspannung	220 - 240 V
Art der Steuerung	On/Off
Farbtemperatur	4000 K
Farbwiedergabeindex Ra	≥ 80
Bemessungslichtstrom	3330 lm
Bemessungsleistung	30,0 W
Leuchteneffizienz	111 lm/W
Bemessungslebensdauer L80B50 (tq = 25 °C)	50.000 h

Dieses Produkt enthält Lichtquellen der Energieeffizienzklasse **D**

Lichtverteilungskurve



Allgemein

Produktkategorie	Pendelleuchte
Einsatzbereich	Bildung Büro

Montage

Montageart	Pendel
Montageort	Decke
Geeignet für Lichtbandkonfiguration	Nein
Anschlussart	Steckklemme
Art der Verdrahtung	Abschluss
Anzahl Pole	3
Leiterquerschnitt	0,5 - 2,5 mm ²

Gehäuse

Farbe	silber
Schutzart	IP20
Glühdrahtprüfung	650 °C
Zulässige Umgebungstemperatur	-20 - 25 °C
Einbau in isolierte Decke möglich	Nein
Werkstoff des Gehäuses	Stahl
Werkstoff der Abdeckung	PMMA strukturiert

Elektrische Ausführung

Art der Steuerung	On/Off
Nennspannung	220 - 240 V
Frequenz	50 - 60 Hz
Spannungsart	AC/DC
Bemessungsleistung	30,0 W
Schutzklasse	I
Anzahl der Betriebsgeräte	1

Betriebsgerät

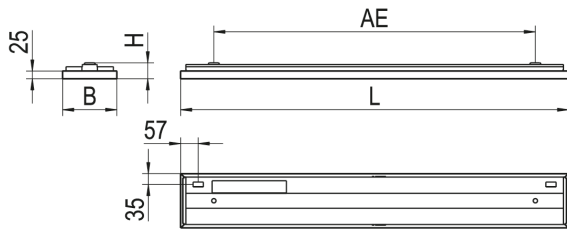
Max. Anzahl der Betriebsgeräte an Leitungsschutzschalter B10	22
Max. Anzahl der Betriebsgeräte an Leitungsschutzschalter B16	35
Max. Anzahl der Betriebsgeräte an Leitungsschutzschalter C16	59
Push Dim	Nein
Einschaltstrom je Betriebsgerät	14,1 A / 240 µs
Ripple HF	4 %
Ripple LF	4 %
SELV	Ja

Lichttechnik

Lichtlenker	Reflektor
Lichtaustritt	direkt
Lichtverteilung	asymmetrisch
Ausstrahlungscharakteristik	schrägstrahlend
Lichtstrom einstellbar	Nein
Bemessungslichtstrom	3330 lm
Leuchteneffizienz	111 lm/W
Lichtstromanteil oberer Halbraum	0,00 %
Lichtstromanteil unterer Halbraum	100,00 %

Leuchtmittel

Leuchtmittel	LED-M
Inklusive Leuchtmittel	Ja
Leuchtmittellanzahl	1
Farbwiedergabeindex Ra	≥ 80
Farbtemperatur	4000 K
Lichtfarbe	840
Farborttoleranz (SDCM)	< 3 SDCM
Bemessungslebensdauer L80B50 (tq = 25 °C)	50.000 h
Maximale Umgebungstemperatur L80B50 = 50.000 h	25 °C

Maßzeichnung

Abmessungen

Maß L	1553 mm
Maß B	175 mm
Maß H	52 mm
Maß AE max	1490 mm
Maß AE min	1140 mm
Nettogewicht	8,000 kg

Zubehör

Artikelbezeichnung	Artikelnummer	Produktbeschreibung
ZAL 3X0,75/1,5M-T	0203579	Anschlussleitung transparent, 3x 0,75 mm ² , 1,5 m
ZAL 3X1,5/1,5M-T	0207977	Anschlussleitung transparent, 3x 1,5 mm ² , 1,5 m
ZAL 5X0,75/1,5M-T	0203580	Anschlussleitung transparent, 5x 0,75 mm ² , 1,5 m
ZAL 5X1,5/1,5M-T	0207978	Anschlussleitung transparent, 5x 1,5 mm ² , 1,5 m
ZDBE-SI	0204332SI	Baldachin eckig, silber, für Seilpendel Trapez, ZUSP und UKNS
ZDBE	0204332	Baldachin eckig, weiß, für Seilpendel Trapez, ZUSP und UKNS
ZIDV-F-LINE 35/3/1,5	0201253	Durchgangsverdrahtung für F-LINE .35, Länge 2000 mm, 3x 1,5 mm ² , maximal 10 A für Leuchten bis ca. 1800 mm Länge
ZIDV-F-LINE 35/5/1,5 DIM	0201254	Durchgangsverdrahtung für F-LINE .35, Länge 2000 mm, 5x 1,5 mm ² , maximal 10 A für Leuchten bis ca. 1800 mm Länge
ZKF 3X0,75/1,0M	0207979	Kabelführung C-Profil, für Ø 4-5 mm, 1 m, transparent
ZSPT2ZE 190 BALDA.+SEILP. 1,5M	0207976	Trapez-Seilpendel, Baldachin eckig, 1,5 m, 1 Stück
ZSPT2ZE 190 BALDA.+SP. 1,5M-SI	0207976SI	Trapez-Seilpendel, Baldachin eckig, silber, 1,5 m, 1 Stück
ZSPT2ZH 190 BALDA.+SP. 1,5M-SI	0207975SI	Trapez-Seilpendel, Baldachin halbrund, silber, 1,5 m, 1 Stück
ZSPT2ZH 190 BALDA.+SEILP. 1,5M	0207975	Trapez-Seilpendel, Baldachin halbrund, weiß, 1,5 m, 1 Stück
ZSPT2Z 190 SEILPENDEL TRAPEZ	0203587	Trapez-Seilpendel, Deckenbefestigung, Zylinder, 1,5 m, 1 Stück
F-LINE-LF-VS-D-SI	0209038SI	Verbinder F-LINE-LF, 100 mm, silber, 1 Stück für Deckenmontage
F-LINE-LF-VS-SI	0209037SI	Verbinder F-LINE-LF, 100 mm, silber, 1 Stück für Pendelmontage
F-LINE-LF-VS-D	0209038	Verbinder F-LINE-LF, 100 mm, weiß, 1 Stück für Deckenmontage
F-LINE-LF-VS	0209037	Verbinder F-LINE-LF, 100 mm, weiß, 1 Stück für Pendelmontage

Ausschreibungstext

Pendelleuchte der F-LINE-Produktfamilie. Lichtlenkung durch Reflektor, Ausstrahlungscharakteristik asymmetrisch, schrägstrahlend, Lichtaustritt direkt. Leuchtmittel LED-M eingebaut, Austausch durch Fachkraft möglich. Die Leuchte generiert einen Bemessungslichtstrom von 3330 lm in Lichtfarbe 840, Lichtstrom einstellbar: Nein. Die hohe LED-Lebensdauer ermöglicht einen langen Einsatz bei gleichbleibender Beleuchtungsgüte. Hohe Lichtqualität durch eine Farborttoleranz von < 3 SDCM. Gehäuse aus Stahl, silber, Schutzart IP20. Die Leuchten sind mit Zubehör für die Pendelmontage mit Seilpendel oder für direkte Deckenmontage geeignet. Seilpendelmontage mit ZSPT2Z 190. Lichtbandmontage mit Zubehör Leuchtenverbinder F-LINE-VS möglich. Mit elektronischem Betriebsgerät On/Off. Austausch durch Fachkraft möglich. Nennspannung 220 - 240 V AC/DC 50 - 60 Hz.

Artikelnummer: 0627430SI
Artikelbezeichnung: F-LINE-LF 149/475A840 SI
Produktkategorie: Pendelleuchte
Einsatzbereich: Bildung|Büro
Leuchtenform:
Maß L: 1553 mm
Maß B: 175 mm
Maß H: 52 mm
Montageart: Pendel
Montageort: Decke
Anschlussart: Steckklemme
Art der Verdrahtung: Abschluss
Anzahl Pole: 3
Leiterquerschnitt: 0,5 - 2,5 mm²
Farbe: silber
Schutzart: IP20
Glühdrahtprüfung: 650 °C
Zulässige Umgebungstemperatur: -20 - 25 °C
Werkstoff des Gehäuses: Stahl
Werkstoff der Abdeckung: PMMA strukturiert
Art der Steuerung: On/Off
Nennspannung: 220 - 240 V
Frequenz: 50 - 60 Hz
Spannungsart: AC/DC
Bemessungsleistung: 30,0 W
Schutzklasse: I
Lichtlenker: Reflektor
Lichtaustritt: direkt
Lichtverteilung: asymmetrisch
Ausstrahlungscharakteristik: schrägstrahlend
Bemessungslichtstrom: 3330 lm
Leuchteneffizienz: 111 lm/W
Leuchtmittel: LED-M
Inklusive Leuchtmittel: Ja
Farbwiedergabeindex Ra: ≥ 80
Farbtemperatur: 4000 K
Lichtfarbe: 840
Farborttoleranz (SDCM): < 3 SDCM
Bemessungslebensdauer L80B50 (t_q = 25 °C): 50.000 h
Energieeffizienzklasse Leuchtmittel: D