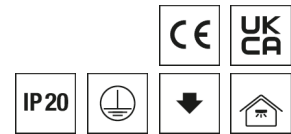
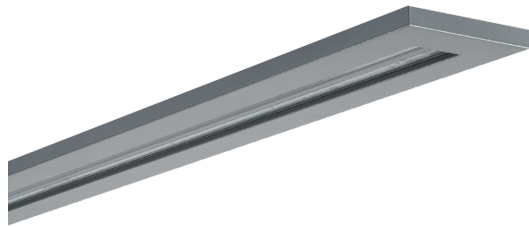


Pendelleuchte F-LINE



Artikelnummer **0637430SI**

GTIN **4029299467307**

Deeplink <https://www.ridi.de/go/0637430SI>



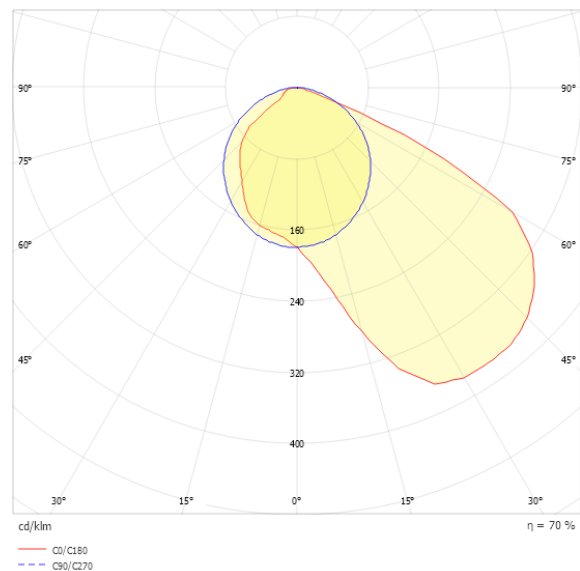
Produktbeschreibung

Pendelleuchte der F-LINE-Produktfamilie. Lichtlenkung durch Reflektor, Ausstrahlungscharakteristik asymmetrisch, schrägstrahlend, Lichtaustritt direkt. Leuchtmittel LED-M eingebaut, Austausch durch Fachkraft möglich. Die Leuchte generiert einen Bemessungslichtstrom von 3330 lm in Lichtfarbe 840, Lichtstrom einstellbar: stufenlos. Die hohe LED-Lebensdauer ermöglicht einen langen Einsatz bei gleichbleibender Beleuchtungsgüte. Hohe Lichtqualität durch eine Farbortoleranz von < 3 SDCM. Gehäuse aus Stahl, silber, Schutzart IP20. Die Leuchten sind mit Zubehör für die Pendelmontage mit Seilpendel oder für direkte Deckenmontage geeignet. Seilpendelmontage mit ZSPT2Z 190. Lichtbandmontage mit Zubehör Leuchtenverbinder F-LINE-VS möglich. Mit elektronischem Betriebsgerät DALI-2. Austausch durch Fachkraft möglich. Nennspannung 220 - 240 V AC/DC 50 - 60 Hz.

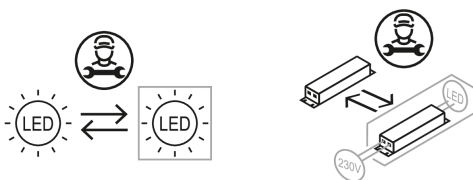
Kurzinformationen

| | |
|--|-------------|
| Montageart | Pendel |
| Schutzart | IP20 |
| Schutzklasse | I |
| Zulässige Umgebungstemperatur | -25 - 25 °C |
| Nennspannung | 220 - 240 V |
| Art der Steuerung | DALI-2 |
| Farbtemperatur | 4000 K |
| Farbwiedergabeindex Ra | ≥ 80 |
| Bemessungslichtstrom | 3330 lm |
| Bemessungsleistung | 30,0 W |
| Leuchteneffizienz | 111 lm/W |
| Bemessungslebensdauer L80B50 (tq = 25 °C) | 50.000 h |
| Dieses Produkt enthält Lichtquellen der Energieeffizienzklasse | D |

Lichtverteilungskurve



Nachhaltigkeit



Allgemein

| | |
|------------------|----------------|
| Produktkategorie | Pendelleuchte |
| Einsatzbereich | Bildung Büro |

Montage

| | |
|-------------------------------------|---------------------------|
| Montageart | Pendel |
| Montageort | Decke |
| Geeignet für Lichtbandkonfiguration | Nein |
| Anschlussart | Steckklemme |
| Anzahl Pole | 5 |
| Leiterquerschnitt | 0,5 - 2,5 mm ² |

Gehäuse

| | |
|-----------------------------------|-------------------|
| Farbe | silber |
| Schutzart | IP20 |
| Glühdrahtprüfung | 650 °C |
| Zulässige Umgebungstemperatur | -25 - 25 °C |
| Einbau in isolierte Decke möglich | Nein |
| Werkstoff des Gehäuses | Stahl |
| Werkstoff der Abdeckung | PMMA strukturiert |

Elektrische Ausführung

| | |
|---------------------------|-------------|
| Art der Steuerung | DALI-2 |
| Nennspannung | 220 - 240 V |
| Frequenz | 50 - 60 Hz |
| Spannungsart | AC/DC |
| Bemessungsleistung | 30,0 W |
| Schutzklasse | I |
| Anzahl der Betriebsgeräte | 1 |

Betriebsgerät

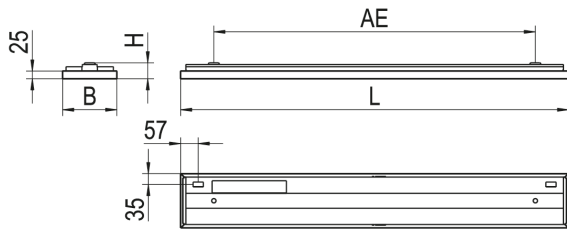
| | |
|--|--------|
| Max. Anzahl der Betriebsgeräte an Leitungsschutzschalter B10 | 12 |
| Max. Anzahl der Betriebsgeräte an Leitungsschutzschalter B16 | 20 |
| Max. Anzahl der Betriebsgeräte an Leitungsschutzschalter C16 | 30 |
| Dimmbereich | 1-100% |
| Ripple LF | 1 % |
| SELV | Ja |

Lichttechnik

| | |
|-----------------------------------|-----------------|
| Lichtlenker | Reflektor |
| Lichtaustritt | direkt |
| Lichtverteilung | asymmetrisch |
| Ausstrahlungscharakteristik | schrägstrahlend |
| Lichtstrom einstellbar | stufenlos |
| Bemessungslichtstrom | 3330 lm |
| Leuchteneffizienz | 111 lm/W |
| Lichtstromanteil oberer Halbraum | 0,00 % |
| Lichtstromanteil unterer Halbraum | 100,00 % |

Leuchtmittel

| | |
|--|----------|
| Leuchtmittel | LED-M |
| Inklusive Leuchtmittel | Ja |
| Leuchtmittellanzahl | 1 |
| Farbwiedergabeindex Ra | ≥ 80 |
| Farbtemperatur | 4000 K |
| Lichtfarbe | 840 |
| Farbortoleranz (SDCM) | < 3 SDCM |
| Bemessungslebensdauer L80B50 (tq = 25 °C) | 50.000 h |
| Maximale Umgebungstemperatur L80B50 = 50.000 h | 25 °C |

Maßzeichnung

Abmessungen

| | |
|--------------|----------|
| Maß L | 1553 mm |
| Maß B | 175 mm |
| Maß H | 52 mm |
| Maß AE max | 1490 mm |
| Maß AE min | 1140 mm |
| Nettogewicht | 8,000 kg |

Zubehör

| Artikelbezeichnung | Artikelnummer | Produktbeschreibung |
|--------------------------------|---------------|---|
| ZAL 3X0,75/1,5M-T | 0203579 | Anschlussleitung transparent, 3x 0,75 mm ² , 1,5 m |
| ZAL 3X1,5/1,5M-T | 0207977 | Anschlussleitung transparent, 3x 1,5 mm ² , 1,5 m |
| ZAL 5X0,75/1,5M-T | 0203580 | Anschlussleitung transparent, 5x 0,75 mm ² , 1,5 m |
| ZAL 5X1,5/1,5M-T | 0207978 | Anschlussleitung transparent, 5x 1,5 mm ² , 1,5 m |
| ZDBE-SI | 0204332SI | Baldachin eckig, silber, für Seilpendel Trapez, ZUSP und UKNS |
| ZDBE | 0204332 | Baldachin eckig, weiß, für Seilpendel Trapez, ZUSP und UKNS |
| ZIDV-F-LINE 35/3/1,5 | 0201253 | Durchgangsverdrahtung für F-LINE .35, Länge 2000 mm, 3x 1,5 mm ² , maximal 10 A für Leuchten bis ca. 1800 mm Länge |
| ZIDV-F-LINE 35/5/1,5 DIM | 0201254 | Durchgangsverdrahtung für F-LINE .35, Länge 2000 mm, 5x 1,5 mm ² , maximal 10 A für Leuchten bis ca. 1800 mm Länge |
| ZKF 3X0,75/1,0M | 0207979 | Kabelführung C-Profil, für Ø 4-5 mm, 1 m, transparent |
| ZSPT2ZE 190 BALDA.+SEILP. 1,5M | 0207976 | Trapez-Seilpendel, Baldachin eckig, 1,5 m, 1 Stück |
| ZSPT2ZE 190 BALDA.+SP. 1,5M-SI | 0207976SI | Trapez-Seilpendel, Baldachin eckig, silber, 1,5 m, 1 Stück |
| ZSPT2ZH 190 BALDA.+SP. 1,5M-SI | 0207975SI | Trapez-Seilpendel, Baldachin halbrund, silber, 1,5 m, 1 Stück |
| ZSPT2ZH 190 BALDA.+SEILP. 1,5M | 0207975 | Trapez-Seilpendel, Baldachin halbrund, weiß, 1,5 m, 1 Stück |
| ZSPT2Z 190 SEILPENDEL TRAPEZ | 0203587 | Trapez-Seilpendel, Deckenbefestigung, Zylinder, 1,5 m, 1 Stück |
| F-LINE-LF-VS-D-SI | 0209038SI | Verbinder F-LINE-LF, 100 mm, silber, 1 Stück für Deckenmontage |
| F-LINE-LF-VS-SI | 0209037SI | Verbinder F-LINE-LF, 100 mm, silber, 1 Stück für Pendelmontage |
| F-LINE-LF-VS-D | 0209038 | Verbinder F-LINE-LF, 100 mm, weiß, 1 Stück für Deckenmontage |
| F-LINE-LF-VS | 0209037 | Verbinder F-LINE-LF, 100 mm, weiß, 1 Stück für Pendelmontage |

Ausschreibungstext

Pendelleuchte der F-LINE-Produktfamilie. Lichtlenkung durch Reflektor, Ausstrahlungscharakteristik asymmetrisch, schrägstrahlend, Lichtaustritt direkt. Leuchtmittel LED-M eingebaut, Austausch durch Fachkraft möglich. Die Leuchte generiert einen Bemessungslichtstrom von 3330 lm in Lichtfarbe 840, Lichtstrom einstellbar: stufenlos. Die hohe LED-Lebensdauer ermöglicht einen langen Einsatz bei gleichbleibender Beleuchtungsgüte. Hohe Lichtqualität durch eine Farbortoleranz von < 3 SDCM. Gehäuse aus Stahl, silber, Schutzart IP20. Die Leuchten sind mit Zubehör für die Pendelmontage mit Seilpendel oder für direkte Deckenmontage geeignet. Seilpendelmontage mit ZSP22Z 190. Lichtbandmontage mit Zubehör Leuchtenverbinder F-LINE-VS möglich. Mit elektronischem Betriebsgerät DALI-2. Austausch durch Fachkraft möglich. Nennspannung 220 - 240 V AC/DC 50 - 60 Hz.

Artikelnummer: 0637430SI
Artikelbezeichnung: F-LINE-LF 149/475A840 SI-DA
Produktkategorie: Pendelleuchte
Einsatzbereich: Bildung|Büro
Leuchtenform:
Maß L: 1553 mm
Maß B: 175 mm
Maß H: 52 mm
Montageart: Pendel
Montageort: Decke
Anschlussart: Steckklemme
Anzahl Pole: 5
Leiterquerschnitt: 0,5 - 2,5 mm²
Farbe: silber
Schutzart: IP20
Glühdrahtprüfung: 650 °C
Zulässige Umgebungstemperatur: -25 - 25 °C
Werkstoff des Gehäuses: Stahl
Werkstoff der Abdeckung: PMMA strukturiert
Art der Steuerung: DALI-2
Nennspannung: 220 - 240 V
Frequenz: 50 - 60 Hz
Spannungsart: AC/DC
Bemessungsleistung: 30,0 W
Schutzklasse: I
Lichtlenker: Reflektor
Lichtaustritt: direkt
Lichtverteilung: asymmetrisch
Ausstrahlungscharakteristik: schrägstrahlend
Lichtstrom einstellbar: stufenlos
Bemessungslichtstrom: 3330 lm
Leuchteneffizienz: 111 lm/W
Leuchtmittel: LED-M
Inklusive Leuchtmittel: Ja
Farbwiedergabeindex Ra: ≥ 80
Farbtemperatur: 4000 K
Lichtfarbe: 840
Farbortoleranz (SDCM): < 3 SDCM
Bemessungslebensdauer L80B50 (t_q = 25 °C): 50.000 h
Energieeffizienzklasse Leuchtmittel: D