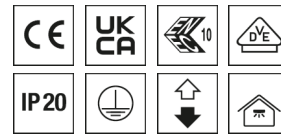
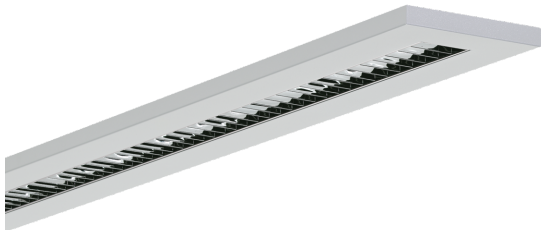


Pendelleuchte F-LINE



Artikelnummer **0660588**

GTIN **4029299490091**

Deeplink <https://www.ridi.de/go/0660588>



Produktbeschreibung

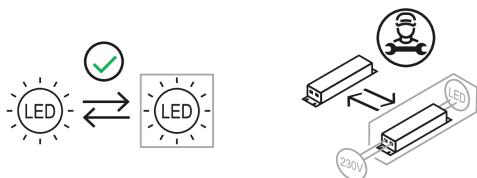
Pendelleuchte der F-LINE-Produktfamilie. Lichtlenkung durch Raster, Ausstrahlungscharakteristik symmetrisch, breitstrahlend, Lichtaustritt direkt/indirekt. Leuchtmittel R-TUBE nicht enthalten, Austausch durch Endkunde möglich. Die Leuchte generiert einen Bemessungslichtstrom von 5120 lm in Lichtfarbe 840, Lichtstrom einstellbar: stufenlos. Die hohe LED-Lebensdauer ermöglicht einen langen Einsatz bei gleichbleibender Beleuchtungsgüte. Hohe Lichtqualität durch eine Farbortoleranz von < 3 SDCM. Gehäuse aus Stahl, verkehrsweiß, ähnlich RAL 9016, Schutzart IP20. Die Leuchten sind mit Zubehör für die Pendelmontage mit Seilpendel geeignet. Seilpendel, Länge 1,5 Meter ZSPT2Z 190 für F-LINE-RT1..., bzw. ZSPT2Z 295 für F-LINE-RT2... separat zu bestellen (siehe Zubehör). Netzzuleitung, Länge 1,5 Meter mit transparentem Mantel, separat zu bestellen (siehe Zubehör). Für die Herstellung von F-LINE-Konstrukten sind Verbindungsstücke gerade, in L-, in T- und in Kreuzform lieferbar. Mit elektronischem Betriebsgerät DALI-2. Austausch durch Fachkraft möglich. Nennspannung 220 - 240 V AC/DC 50 - 60 Hz.

Kurzinformationen

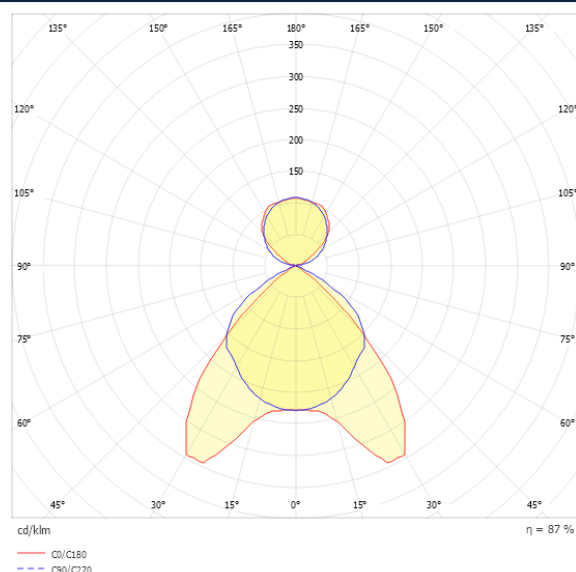
Montageart	Pendel
Schutzart	IP20
Schutzklasse	I
Zulässige Umgebungstemperatur	-25 - 25 °C
Nennspannung	220 - 240 V
Art der Steuerung	DALI-2
Farbtemperatur	4000 K
Farbwiedergabeindex Ra	≥ 80
Bemessungslichtstrom	5120 lm
Bemessungsleistung	43,0 W
Leuchteneffizienz	119 lm/W
Bemessungslebensdauer L80B50 (tq = 25 °C)	50.000 h

Dieses Produkt enthält Lichtquellen der Energieeffizienzklasse **D**

Nachhaltigkeit



Lichtverteilungskurve



Blendungsbewertung R_{UG} (4H/8H)

R_{UG} längs	16.9
R_{UG} quer	18.4

Allgemein

Produktkategorie	Pendelleuchte
Einsatzbereich	Bildung Büro
Leuchtenform	rechteckig

Montage

Montageart	Pendel
Montageort	Decke
Geeignet für Lichtbandkonfiguration	Nein
Anschlussart	Steckklemme
Anzahl Pole	5
Leiterquerschnitt	0,5 - 2,5 mm ²

Gehäuse

Farbe	verkehrsweiß, ähnlich RAL 9016
Schutzart	IP20
Glühdrahtprüfung	650 °C
Zulässige Umgebungstemperatur	-25 - 25 °C
Einbau in isolierte Decke möglich	Nein
Werkstoff des Gehäuses	Stahl
Werkstoff der Abdeckung	Aluminium

Elektrische Ausführung

Art der Steuerung	DALI-2
Nennspannung	220 - 240 V
Frequenz	50 - 60 Hz
Spannungsart	AC/DC
Bemessungsleistung	43,0 W
Schutzklasse	I
Anzahl der Betriebsgeräte	1

Betriebsgerät

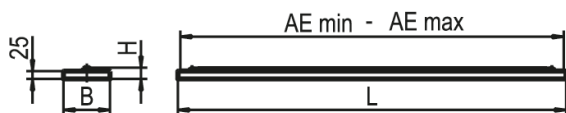
Max. Anzahl der Betriebsgeräte an Leitungsschutzschalter B10	9
Max. Anzahl der Betriebsgeräte an Leitungsschutzschalter B16	15
Max. Anzahl der Betriebsgeräte an Leitungsschutzschalter C16	25
Dimmbereich	1-100%
Push Dim	Ja
Einschaltstrom je Betriebsgerät	24 A / 220 µs
Ripple HF	4 %
Ripple LF	4 %
SELV	Ja

Lichttechnik

Lichtlenker	Raster
Lichtaustritt	direkt/indirekt
Lichtverteilung	symmetrisch
Ausstrahlungscharakteristik	breitstrahlend
Ausstrahlungswinkel	87 °
UGR-Klasse	≤ 19
Lichtstrom einstellbar	stufenlos
Bemessungslichtstrom	5120 lm
Leuchteneffizienz	119 lm/W
Lichtstromanteil oberer Halbraum	34,00 %
Lichtstromanteil unterer Halbraum	66,00 %

Leuchtmittel

Leuchtmittel	R-TUBE
Inklusive Leuchtmittel	Nein
Leuchtmittelanzahl	1
Farbwiedergabeindex Ra	≥ 80
Farbtemperatur	4000 K
Lichtfarbe	840
Farborttoleranz (SDCM)	< 3 SDCM
Bemessungslebensdauer L80B50 (tq = 25 °C)	50.000 h
Maximale Umgebungstemperatur L80B50 = 50.000 h	25 °C

Maßzeichnung

Abmessungen

Maß L	1553 mm
Maß B	150 mm
Maß H	37 mm
Maß AE max	1490 mm
Maß AE min	1140 mm
Nettogewicht	4,200 kg

Leuchtmittel - Referenz

Artikelbezeichnung	Artikelnummer	Lichtstrom	Leistung	Energieeffizienzklasse
RT360 145-840M0600 LF	0206981LF	5870 lm	36 W	D

Die technischen Daten beziehen sich auf den Einsatz des Referenz-Leuchtmittels.

Leuchtmittel

Artikelbezeichnung	Artikelnummer	Lichtfarbe	Lichtstrom	Leistung	Energieeffizienzklasse
RT360 145-830M0550 LF	0206980LF	830	5630 lm	36 W	D
RT360 145-830M0350 LF	0206942LF	830	3440 lm	21 W	D
RT360 145-830M0450 LF	0206951LF	830	4370 lm	27 W	D
RT360 145-840M0600 LF	0206981LF	840	5870 lm	36 W	D
RT360 145-840M0350 LF	0206943LF	840	3590 lm	21 W	D
RT360 145-840M0450 LF	0206952LF	840	4560 lm	27 W	D
RT360 145-865M0600 LF	0206982LF	865	5870 lm	36 W	D
RT360 145-865M0350 LF	0206944LF	865	3590 lm	21 W	D
RT360 145-865M0450 LF	0206953LF	865	4560 lm	27 W	D

0660588 F-LINE-RT1X145/40DA-SM

Zubehör

Artikelbezeichnung	Artikelnummer	Produktbeschreibung
ZAL 3X1,5/1,5M-T	0207977	Anschlussleitung transparent, 3x 1,5 mm ² , 1,5 m
ZAL 3X1,5/3,0M-T	0207977/L300	Anschlussleitung transparent, 3x 1,5 mm ² , 3,0 m
ZAL 5X0,75/1,5M-T	0203580	Anschlussleitung transparent, 5x 0,75 mm ² , 1,5 m
ZAL 5X1,5/1,5M-T	0207978	Anschlussleitung transparent, 5x 1,5 mm ² , 1,5 m
ZDBE-SI	0204332SI	Baldachin eckig, silber, für Seilpendel Trapez, ZUSP und UKNS
ZDBE	0204332	Baldachin eckig, weiß, für Seilpendel Trapez, ZUSP und UKNS
ZIDV-F-LINE 28/3/1,5	0201255	Durchgangsverdrahtung für F-LINE .28, Länge 1700 mm, 3x 1,5 mm ² , maximal 10 A für Leuchten bis ca. 1500 mm Länge
ZIDV-F-LINE 28/5/1,5 DIM	0201256	Durchgangsverdrahtung für F-LINE .28, Länge 1700 mm, 5x 1,5 mm ² , maximal 10 A für Leuchten bis ca. 1500 mm Länge
ZIDV-F-LINE 35/3/1,5	0201253	Durchgangsverdrahtung für F-LINE .35, Länge 2000 mm, 3x 1,5 mm ² , maximal 10 A für Leuchten bis ca. 1800 mm Länge
ZIDV-F-LINE 35/5/1,5 DIM	0201254	Durchgangsverdrahtung für F-LINE .35, Länge 2000 mm, 5x 1,5 mm ² , maximal 10 A für Leuchten bis ca. 1800 mm Länge
ZKF 3X0,75/1,0M	0207979	Kabelführung C-Profil, für Ø 4-5 mm, 1 m, transparent
F-LINE-VS-D-SI	0208095SI	Leuchtenverbinder F-LINE, 100 mm, silber, für Deckenmontage, 1 Stück
F-LINE-VS-SI	0207971SI	Leuchtenverbinder F-LINE, 100 mm, silber, für Pendelmontage, 1 Stück
F-LINE-VS-D	0208095	Leuchtenverbinder F-LINE, 100 mm, weiß, für Deckenmontage, 1 Stück
F-LINE-VS	0207971	Leuchtenverbinder F-LINE, 100 mm, weiß, für Pendelmontage, 1 Stück
F-LINE-VSK 1../2.. SI	0207974SI	Leuchtenverbinder Kreuz-Form für F-LINE, silber, nur Pendelmontage
F-LINE-VSL 1../2.. SI	0207972SI	Leuchtenverbinder L-Form für F-LINE, silber, nur Pendelmontage
F-LINE-VSL 1../2..	0207972	Leuchtenverbinder L-Form für F-LINE, weiß, nur Pendelmontage
F-LINE-VST 1../2.. SI	0207973SI	Leuchtenverbinder T-Form für F-LINE, silber, nur Pendelmontage
F-LINE-VST 1../2..	0207973	Leuchtenverbinder T-Form für F-LINE, weiß, nur Pendelmontage
F-LINE-VSK 1../2..	0207974	Leuchtenverbinder in Kreuz-Form für F-LINE-leuchten, weiß, nur für die Pendelmontage geeignet
ZSPT2ZE 190 BALDA.+SEILP. 1,5M	0207976	Trapez-Seilpendel, Baldachin eckig, 1,5 m, 1 Stück
ZSPT2ZE 190 BALDA.+SP. 1,5M-SI	0207976SI	Trapez-Seilpendel, Baldachin eckig, silber, 1,5 m, 1 Stück
ZSPT2ZH 190 BALDA.+SP. 1,5M-SI	0207975SI	Trapez-Seilpendel, Baldachin halbrund, silber, 1,5 m, 1 Stück
ZSPT2ZH 190 BALDA.+SEILP. 1,5M	0207975	Trapez-Seilpendel, Baldachin halbrund, weiß, 1,5 m, 1 Stück
ZSPT2Z 190 SEILPENDEL TRAPEZ	0203587	Trapez-Seilpendel, Deckenbefestigung, Zylinder, 1,5 m, 1 Stück
ZRO RAHMENÖFFNER	0204003	Werkzeug zur einfachen Öffnung des Leuchtenrahmens

Produkthinweis

Das Leuchtmittel ist nicht im Lieferumfang enthalten und muss separat bestellt. Verwendbare Leuchtmittel sind der Leuchtmittel-Übersicht zu entnehmen.

Ausschreibungstext

Pendelleuchte der F-LINE-Produktfamilie. Lichtlenkung durch Raster, Ausstrahlungscharakteristik symmetrisch, breitstrahlend, Lichtaustritt direkt/indirekt. Leuchtmittel R-TUBE nicht enthalten, Austausch durch Endkunde möglich. Die Leuchte generiert einen Bemessungslichtstrom von 5120 lm in Lichtfarbe 840, Lichtstrom einstellbar: stufenlos. Die hohe LED-Lebensdauer ermöglicht einen langen Einsatz bei gleichbleibender Beleuchtungsgüte. Hohe Lichtqualität durch eine Farbtoleranz von < 3 SDCM. Gehäuse aus Stahl, verkehrsweiß, ähnlich RAL 9016, Schutzart IP20. Die Leuchten sind mit Zubehör für die Pendelmontage mit Seilpendel geeignet. Seilpendel, Länge 1,5 Meter ZSPT2Z 190 für F-LINE-RT1..., bzw. ZSPT2Z 295 für F-LINE-RT2... separat zu bestellen (siehe Zubehör). Netzzuleitung, Länge 1,5 Meter mit transparentem Mantel, separat zu bestellen (siehe Zubehör). Für die Herstellung von F-LINE-Konstrukten sind Verbindungsstücke gerade, in L-, in T- und in Kreuzform lieferbar. Mit elektronischem Betriebsgerät DALI-2. Austausch durch Fachkraft möglich. Nennspannung 220 - 240 V AC/DC 50 - 60 Hz.

Artikelnummer: 0660588
Artikelbezeichnung: F-LINE-RT1X145/40DA-SM
Produktkategorie: Pendelleuchte
Einsatzbereich: Bildung|Büro
Leuchtenform: rechteckig
Maß L: 1553 mm
Maß B: 150 mm
Maß H: 37 mm
Montageart: Pendel
Montageort: Decke
Anschlussart: Steckklemme
Anzahl Pole: 5
Leiterquerschnitt: 0,5 - 2,5 mm²
Farbe: verkehrsweiß, ähnlich RAL 9016
Schutzart: IP20
Glühdrahtprüfung: 650 °C
Zulässige Umgebungstemperatur: -25 - 25 °C
Werkstoff des Gehäuses: Stahl
Werkstoff der Abdeckung: Aluminium
Art der Steuerung: DALI-2
Nennspannung: 220 - 240 V
Frequenz: 50 - 60 Hz
Spannungsart: AC/DC
Bemessungsleistung: 43,0 W
Schutzklasse: I
Lichtlenker: Raster
Lichtaustritt: direkt/indirekt
Lichtverteilung: symmetrisch
Ausstrahlungscharakteristik: breitstrahlend
UGR-Klasse: ≤ 19
Lichtstrom einstellbar: stufenlos
Bemessungslichtstrom: 5120 lm
Leuchteneffizienz: 119 lm/W
Leuchtmittel: R-TUBE
Farbwiedergabeindex Ra: ≥ 80
Farbtemperatur: 4000 K
Lichtfarbe: 840
Farbtoleranz(SDCM): < 3 SDCM
Bemessungslebensdauer L80B50 (tq = 25 °C): 50.000 h
Energieeffizienzklasse Leuchtmittel: D