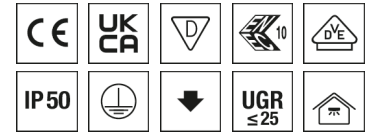


Deckenleuchte LFN



Artikelnummer **0528288//420**

GTIN **4029299555851**

Deeplink Datenblatt https://www.ridi.de/go/0528288_420



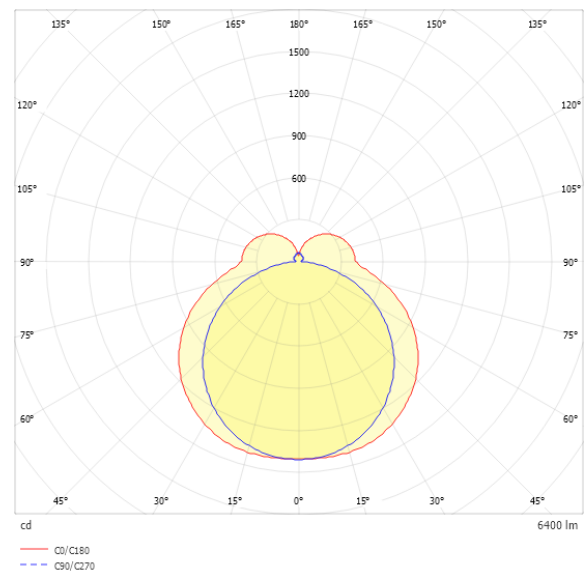
Produktbeschreibung

Deckenleuchte der LFN-Produktfamilie. Lichtlenkung durch Abdeckung opal, Ausstrahlungscharakteristik symmetrisch, extrem breitstrahlend, Lichtaustritt direkt. Leuchtmittel LED-M eingebaut, Austausch durch Fachkraft möglich. Die Leuchte generiert einen Bemessungslichtstrom von 6400 lm in Lichtfarbe 840, Lichtstrom einstellbar: in Stufen. Die hohe LED-Lebensdauer ermöglicht einen langen Einsatz bei gleichbleibender Beleuchtungsgüte. Hohe Lichtqualität durch eine Farbortoleranz von < 3 SDCM. Lichtstrom in Stufen einstellbar von 4600 - 6400 lm. Gehäuse aus Stahl, verkehrsweiß, ähnlich RAL 9016, Schutzart IP50. Abdeckung aus PMMA opal. Direkte Decken- oder Wandmontage ohne weiteres Zubehör. Bandmontage mit festem Leuchtenabstand mit Zubehör LFN-LVDM. Montage an Tragschienen mit entsprechenden Leuchtenbefestigern möglich. Mit elektronischem Betriebsgerät xFlex. Austausch durch Fachkraft möglich. Nennspannung 220 - 240 V AC/DC 50 - 60 Hz.

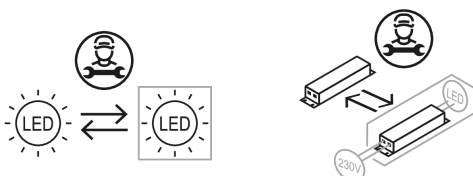
Kurzinformationen

| | |
|--|-------------|
| Montageart | Anbau |
| Schutzart | IP50 |
| Schutzklasse | I |
| Zulässige Umgebungstemperatur | -20 - 31 °C |
| Nennspannung | 220 - 240 V |
| Art der Steuerung | xFlex |
| Farbtemperatur | 4000 K |
| Farbwiedergabeindex Ra | ≥ 80 |
| Bemessungslichtstrom | 6400 lm |
| Bemessungsleistung | 50,0 W |
| Leuchteneffizienz | 128 lm/W |
| Bemessungslebensdauer L80B50 (tq = 25 °C) | 50.000 h |
| Dieses Produkt enthält Lichtquellen der Energieeffizienzklasse | D |

Lichtverteilungskurve



Nachhaltigkeit



Blendungsbewertung R_{UG} (4H/8H)

| | |
|-----------------------|------|
| R _{UG} längs | 24.4 |
| R _{UG} quer | 22.7 |

Allgemein

| | |
|---------------------|---------------------|
| Produktkategorie | Deckenleuchte |
| Einsatzbereich | Bildung Industrie |
| Leuchtenform | rechteckig |
| Verstellbarkeit | starr |
| Mit Sensor | Nein |
| Mit Notlichtelement | Nein |
| BEG-förderfähig | Ja |
| Garantie | 5 Jahre |
| Wartungskategorie | E |

Montage

| | |
|-------------------------------------|---------------------------|
| Montageart | Anbau |
| Montageort | Decke |
| Geeignet für Lichtbandkonfiguration | Nein |
| Anschlussart | Steckklemme |
| Art der Verdrahtung | Abschluss |
| Anzahl Pole | 3 |
| Leiterquerschnitt | 0,5 - 2,5 mm ² |

Gehäuse

| | |
|------------------------------------|--------------------------------|
| Farbe | verkehrsweiß, ähnlich RAL 9016 |
| Schutzart | IP50 |
| Glühdrahtprüfung | 650 °C |
| Zulässige Umgebungstemperatur | -20 - 31 °C |
| Einbau in isolierte Decke möglich | Nein |
| Werkstoff des Gehäuses | Stahl |
| Oberflächenbehandlung des Gehäuses | pulverbeschichtet |
| Werkstoff der Abdeckung | PMMA opal |

Elektrische Ausführung

| | |
|---------------------------|-------------|
| Art der Steuerung | xFlex |
| Nennspannung | 220 - 240 V |
| Frequenz | 50 - 60 Hz |
| Spannungsart | AC/DC |
| Bemessungsleistung | 50,0 W |
| Schutzklasse | I |
| Anzahl der Betriebsgeräte | 1 |

Betriebsgerät

| | |
|--|-----------------|
| Max. Anzahl der Betriebsgeräte an Leitungsschutzschalter B10 | 11 |
| Max. Anzahl der Betriebsgeräte an Leitungsschutzschalter B16 | 18 |
| Max. Anzahl der Betriebsgeräte an Leitungsschutzschalter C16 | 30 |
| Einschaltstrom je Betriebsgerät | 31,9 A / 216 µs |
| Ripple HF | 4 % |
| Ripple LF | 4 % |
| SELV | Ja |

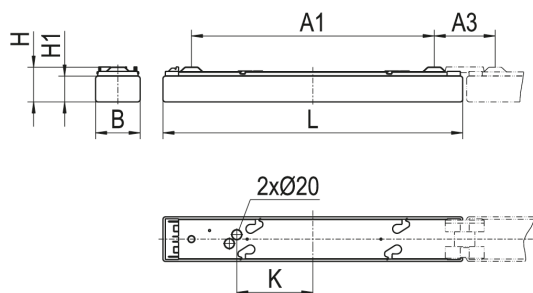
Lichttechnik

| | |
|-----------------------------------|-----------------------|
| Lichtlenker | Abdeckung opal |
| Lichtaustritt | direkt |
| Lichtverteilung | symmetrisch |
| Ausstrahlungscharakteristik | extrem breitstrahlend |
| Ausstrahlungswinkel | 137,40 ° |
| Ausstrahlungswinkel einstellbar | nein |
| UGR-Klasse | ≤ 25 |
| Lichtstrom einstellbar | in Stufen |
| Bemessungslichtstrom | 6400 lm |
| Einstellbarer Lichtstrom | 4600 - 6400 lm |
| Leuchteffizienz | 128 lm/W |
| Lichtstromanteil oberer Halbraum | 19,65 % |
| Lichtstromanteil unterer Halbraum | 80,35 % |

Leuchtmittel

| | |
|---|----------|
| Leuchtmittel | LED-M |
| Inklusive Leuchtmittel | Ja |
| Leuchtmittelanzahl | 1 |
| Farbwiedergabeindex Ra | ≥ 80 |
| Farbwiedergabeindex R9 | 0 |
| Farbtemperatur | 4000 K |
| Lichtfarbe | 840 |
| Farbtemperatur einstellbar | Nein |
| Farbortoleranz (SDCM) | < 3 SDCM |
| Photobiologische Sicherheit | RG1 |
| Bemessungslebensdauer L80B50 (t _q = 25 °C) | 50.000 h |
| Maximale Umgebungstemperatur L80B50 = 50.000 h | 31 °C |

Maßzeichnung



Abmessungen

| | |
|--------------|----------|
| Maß L | 1205 mm |
| Maß B | 90 mm |
| Maß H | 70 mm |
| Maß A1 | 900 mm |
| Maß A3 | 313 mm |
| Maß H1 | 52 mm |
| Maß K | 30 mm |
| Nettogewicht | 2,080 kg |

Zubehör

| Artikelbezeichnung | Artikelnummer | Produktbeschreibung |
|------------------------------|---------------|--|
| ZIDV-LFN-T16 14/3/1,5 | 0201812 | Durchgangsverdrahtung, 3x 1,5 mm ² , LFN-T16 114/24-214, maximal 10 A |
| ZIDV-LFN-T16 28/3/1,5 | 0201813 | Durchgangsverdrahtung, 3x 1,5 mm ² , LFN-T16 128/54-228, maximal 10 A |
| ZIDV-LFN-T16 35/3/1,5 | 0201814 | Durchgangsverdrahtung, 3x 1,5 mm ² , LFN-T16 135/49/80-235/49, maximal 10 A |
| WLFN-T16 28 O | 0204910 | Ersatzwanne für LFN-T16 28/54W, opales PMMA |
| TRA 002 M5X20 | 0200223 | Leuchtenabhängiger Schaukelhaken M5x20, Stahl verzinkt |
| VLTB LEUCHTENBEFESTIGER | 1205260 | Leuchtenbefestiger für VLTO und VL2TM LINIA EVO Tragschiene, Schraube M5, maximal 20 kg, 1 Stück |
| LFN-LVDM | 0201815 | Leuchtenverbinder, Kunststoff PC, Abstand 20 mm, für DV |
| ZRP 050 ROHRPENDEL | 0200246 | Rohrpendel 500 mm mit Baldachin, M13x1, weiß, 1 Satz = 1 Stück |
| ZRP 100 ROHRPENDEL | 0200247 | Rohrpendel 1000 mm mit Baldachin, M13x1, weiß, 1 Satz = 1 Stück |
| ZUSPS SEILPENDEL UNIV. PF. . | 0201257 | Seilpendel für Feuchtraumleuchten, 1,5 m, 1 Satz = 1 Stück |

xFlex

| Pos | Φ | I | P | Ta (min) | Ta (max) |
|----------|----------------|----------------|-------------|---------------|--------------|
| 0 | 4450 lm | 699 mA | 33 W | -20 °C | 31 °C |
| 1 | 4660 lm | 734 mA | 35 W | -20 °C | 31 °C |
| 2 | 4870 lm | 770 mA | 36 W | -20 °C | 31 °C |
| 3 | 5080 lm | 808 mA | 38 W | -20 °C | 31 °C |
| 4 | 5310 lm | 847 mA | 40 W | -20 °C | 31 °C |
| 5 | 5550 lm | 890 mA | 42 W | -20 °C | 31 °C |
| 6 | 5790 lm | 933 mA | 44 W | -20 °C | 31 °C |
| 7 | 5920 lm | 956 mA | 45 W | -20 °C | 31 °C |
| 8 | 6040 lm | 978 mA | 46 W | -20 °C | 31 °C |
| 9 | 6170 lm | 1002 mA | 47 W | -20 °C | 31 °C |

Die Lichtströme sind über die verschiedenen Stufen des xFlex einstellbar.

Hinweis: Die Werte im Bereich „Technische Daten“ beziehen sich auf die Werkseinstellung. Die Werkseinstellung ist durch **Fettdruck** hervorgehoben.

Ausschreibungstext

Deckenleuchte der LFN-Produktfamilie. Lichtlenkung durch Abdeckung opal, Ausstrahlungscharakteristik symmetrisch, extrem breitstrahlend, Lichtaustritt direkt. Leuchtmittel LED-M eingebaut, Austausch durch Fachkraft möglich. Die Leuchte generiert einen Bemessungslichtstrom von 6400 lm in Lichtfarbe 840, Lichtstrom einstellbar: in Stufen. Die hohe LED-Lebensdauer ermöglicht einen langen Einsatz bei gleichbleibender Beleuchtungsgüte. Hohe Lichtqualität durch eine Farbortoleranz von < 3 SDCM. Lichtstrom in Stufen einstellbar von 4600 - 6400 lm. Gehäuse aus Stahl, verkehrsweiß, ähnlich RAL 9016, Schutzart IP50. Abdeckung aus PMMA opal. Direkte Decken- oder Wandmontage ohne weiteres Zubehör. Bandmontage mit festem Leuchtenabstand mit Zubehör LFN-LVDM. Montage an Tragschienen mit entsprechenden Leuchtenbefestigern möglich. Mit elektronischem Betriebsgerät xFlex. Austausch durch Fachkraft möglich. Nennspannung 220 - 240 V AC/DC 50 - 60 Hz.

Artikelnummer: 0528288//420
Artikelbezeichnung: LFN 1207NDWS84000650-RF
Produktkategorie: Deckenleuchte
Einsatzbereich: Bildung/Industrie
Leuchtenform: rechteckig
Verstellbarkeit: starr
Maß L: 1205 mm
Maß B: 90 mm
Maß H: 70 mm
Montageart: Anbau
Montageort: Decke
Anschlussart: Steckklemme
Art der Verdrahtung: Abschluss
Anzahl Pole: 3
Leiterquerschnitt: 0,5 - 2,5 mm²
Farbe: verkehrsweiß, ähnlich RAL 9016
Schutzart: IP50
Glühdrahtprüfung: 650 °C
Zulässige Umgebungstemperatur: -20 - 31 °C
Werkstoff des Gehäuses: Stahl
Oberflächenbehandlung des Gehäuses: pulverbeschichtet
Werkstoff der Abdeckung: PMMA opal
Art der Steuerung: xFlex
Nennspannung: 220 - 240 V
Frequenz: 50 - 60 Hz
Spannungsart: AC/DC
Bemessungsleistung: 50,0 W
Schutzklasse: I
Lichtlenker: Abdeckung opal
Lichtaustritt: direkt
Lichtverteilung: symmetrisch
Ausstrahlungscharakteristik: extrem breitstrahlend
UGR-Klasse: ≤ 25
Lichtstrom einstellbar: in Stufen
Bemessungslichtstrom: 6400 lm
Einstellbarer Lichtstrom: 4600 - 6400 lm
Leuchteneffizienz: 128 lm/W
Leuchtmittel: LED-M
Inklusive Leuchtmittel: Ja
Farbwiedergabeindex Ra: ≥ 80
Farbtemperatur: 4000 K
Lichtfarbe: 840
Farbortoleranz (SDCM): < 3 SDCM
Photobiologische Sicherheit: RG1
Bemessungslebensdauer L80B50 (t_q = 25 °C): 50.000 h
Energieeffizienzklasse Leuchtmittel: D