

Deckenleuchte LFN



Artikelnummer **0528290//420**

GTIN **4029299555875**

Deeplink https://www.ridi.de/go/0528290_420



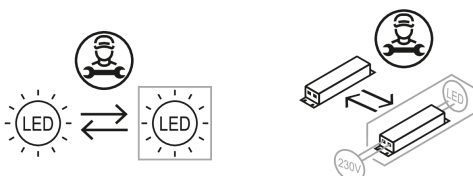
Produktbeschreibung

Deckenleuchte der LFN-Produktfamilie. Lichtlenkung durch Abdeckung opal, Ausstrahlungscharakteristik symmetrisch, extrem breitstrahlend, Lichtaustritt direkt. Leuchtmittel LED-M eingebaut, Austausch durch Fachkraft möglich. Die Leuchte generiert einen Bemessungslichtstrom von 7800 lm in Lichtfarbe 840, Lichtstrom einstellbar: in Stufen. Die hohe LED-Lebensdauer ermöglicht einen langen Einsatz bei gleichbleibender Beleuchtungsgröße. Hohe Lichtqualität durch eine Farbortoleranz von < 3 SDCM. Lichtstrom in Stufen einstellbar von 4700 - 7800 lm. Gehäuse aus Stahl, verkehrsweiß, ähnlich RAL 9016, Schutzart IP50. Abdeckung aus PMMA opal. Direkte Decken- oder Wandmontage ohne weiteres Zubehör. Bandmontage mit festem Leuchtenabstand mit Zubehör LFN-LVDM. Montage an Tragschienen mit entsprechenden Leuchtenbefestigern möglich. Mit elektronischem Betriebsgerät xFlex. Austausch durch Fachkraft möglich. Nennspannung 220 - 240 V AC/DC 50 - 60 Hz.

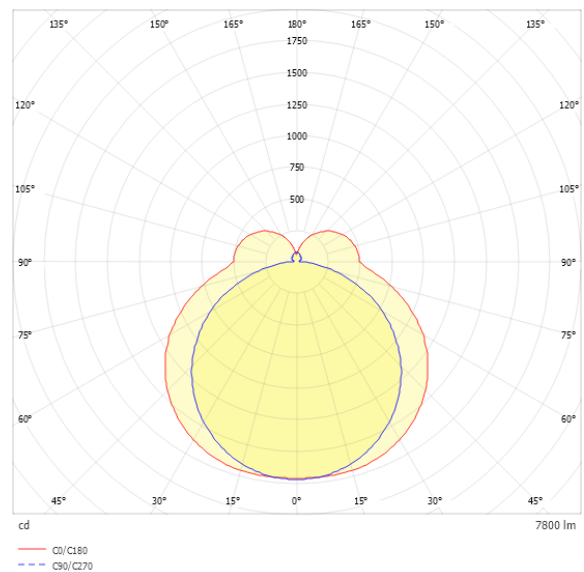
Kurzinformationen

Montageart	Anbau
Schutzart	IP50
Schutzklasse	I
Zulässige Umgebungstemperatur	-20 - 29 °C
Nennspannung	220 - 240 V
Art der Steuerung	xFlex
Farbtemperatur	4000 K
Farbwiedergabeindex Ra	≥ 80
Bemessungslichtstrom	7800 lm
Bemessungsleistung	60,0 W
Leuchteneffizienz	130 lm/W
Bemessungslebensdauer L80B50 (tq = 25 °C)	50.000 h
Dieses Produkt enthält Lichtquellen der Energieeffizienzklasse	D

Nachhaltigkeit



Lichtverteilungskurve



Blendungsbewertung R_{UG} (4H/8H)

R _{UG} längs	24,4
R _{UG} quer	22,7

Allgemein

Produktkategorie	Deckenleuchte
Einsatzbereich	Bildung Industrie
Leuchtenform	rechteckig
Verstellbarkeit	starr
Mit Sensor	Nein
Mit Notlichtelement	Nein
BEG-förderfähig	Ja
Garantie	5 Jahre
Wartungskategorie	E

Montage

Montageart	Anbau
Montageort	Decke
Geeignet für Lichtbandkonfiguration	Nein
Anschlussart	Steckklemme
Art der Verdrahtung	Abschluss
Anzahl Pole	3
Leiterquerschnitt	0,5 - 2,5 mm ²

Gehäuse

Farbe	verkehrsweiß, ähnlich RAL 9016
Schutzart	IP50
Glühdrahtprüfung	650 °C
Zulässige Umgebungstemperatur	-20 - 29 °C
Einbau in isolierte Decke möglich	Nein
Werkstoff des Gehäuses	Stahl
Oberflächenbehandlung des Gehäuses	pulverbeschichtet
Werkstoff der Abdeckung	PMMA opal

Elektrische Ausführung

Art der Steuerung	xFlex
Nennspannung	220 - 240 V
Frequenz	50 - 60 Hz
Spannungsart	AC/DC
Bemessungsleistung	60,0 W
Schutzklasse	I
Anzahl der Betriebsgeräte	1

Betriebsgerät

Max. Anzahl der Betriebsgeräte an Leitungsschutzschalter B10	11
Max. Anzahl der Betriebsgeräte an Leitungsschutzschalter B16	18
Max. Anzahl der Betriebsgeräte an Leitungsschutzschalter C16	30
Einschaltstrom je Betriebsgerät	31,9 A / 216 µs
Ripple HF	4 %
Ripple LF	4 %
SELV	Ja

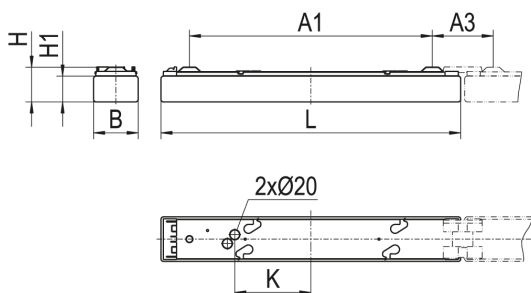
Lichttechnik

Lichtlenker	Abdeckung opal
Lichtaustritt	direkt
Lichtverteilung	symmetrisch
Ausstrahlungscharakteristik	extrem breitstrahlend
Ausstrahlungswinkel	137,40 °
Ausstrahlungswinkel einstellbar	nein
UGR-Klasse	≤ 25
Lichtstrom einstellbar	in Stufen
Bemessungslichtstrom	7800 lm
Einstellbarer Lichtstrom	4700 - 7800 lm
Leuchteneffizienz	130 lm/W
Lichtstromanteil oberer Halbraum	19,59 %
Lichtstromanteil unterer Halbraum	80,41 %

Leuchtmittel

Leuchtmittel	LED-M
Inklusive Leuchtmittel	Ja
Leuchtmittelanzahl	1
Farbwiedergabeindex Ra	≥ 80
Farbtemperatur	4000 K
Lichtfarbe	840
Farbtemperatur einstellbar	Nein
Farborttoleranz (SDCM)	< 3 SDCM
Photobiologische Sicherheit	RG1
Bemessungslebensdauer L80B50 (tq = 25 °C)	50.000 h
Maximale Umgebungstemperatur L80B50 = 50.000 h	29 °C

Maßzeichnung



Abmessungen

Maß L	1507 mm
Maß B	90 mm
Maß H	70 mm
Maß A1	1100 mm
Maß A3	415 mm
Maß H1	52 mm
Maß K	20 mm
Nettogewicht	2,520 kg

Zubehör

Artikelbezeichnung	Artikelnummer	Produktbeschreibung
ZIDV-LFN-T16 14/3/1,5	0201812	Durchgangsverdrahtung, 3x 1,5 mm ² , LFN-T16 114/24-214, maximal 10 A
ZIDV-LFN-T16 28/3/1,5	0201813	Durchgangsverdrahtung, 3x 1,5 mm ² , LFN-T16 128/54-228, maximal 10 A
ZIDV-LFN-T16 35/3/1,5	0201814	Durchgangsverdrahtung, 3x 1,5 mm ² , LFN-T16 135/49/80-235/49, maximal 10 A
WLFN-T16 35 O	0204911	Ersatzwanne für LFN-T16 35/49/80W, opales PMMA
TRA 002 M5X20	0200223	Leuchtenabhängiger Schaukelhaken M5x20, Stahl verzinkt
VLTB LEUCHTENBEFESTIGER	1205260	Leuchtenbefestiger für VLTO und VL2TM LINIA EVO Tragschiene, Schraube M5, maximal 20 kg, 1 Stück
LFN-LVDM	0201815	Leuchtenverbinder, Kunststoff PC, Abstand 20 mm, für DV
ZRP 050 ROHRPENDEL	0200246	Rohrpendel 500 mm mit Baldachin, M13x1, weiß, 1 Satz = 1 Stück
ZRP 100 ROHRPENDEL	0200247	Rohrpendel 1000 mm mit Baldachin, M13x1, weiß, 1 Satz = 1 Stück
ZUSPS SEILPENDEL UNIV. PF. .	0201257	Seilpendel für Feuchtraumleuchten, 1,5 m, 1 Satz = 1 Stück

xFlex

Pos	Φ	I	P	Ta (min)	Ta (max)
0	4520 lm	699 mA	33 W	-20 °C	29 °C
1	4840 lm	752 mA	35 W	-20 °C	29 °C
2	5170 lm	808 mA	38 W	-20 °C	29 °C
3	5530 lm	868 mA	40 W	-20 °C	29 °C
4	5910 lm	933 mA	43 W	-20 °C	29 °C
5	6170 lm	978 mA	46 W	-20 °C	29 °C
6	6450 lm	1027 mA	48 W	-20 °C	29 °C
7	6740 lm	1078 mA	50 W	-20 °C	29 °C
8	7040 lm	1131 mA	53 W	-20 °C	29 °C
9	7500 lm	1214 mA	57 W	-20 °C	29 °C

Die Lichtströme sind über die verschiedenen Stufen des xFlex einstellbar.

Hinweis: Die Werte im Bereich „Technische Daten“ beziehen sich auf die Werkseinstellung. Die Werkseinstellung ist durch **Fettdruck** hervorgehoben.

Ausschreibungstext

Deckenleuchte der LFN-Produktfamilie. Lichtlenkung durch Abdeckung opal, Ausstrahlungscharakteristik symmetrisch, extrem breitstrahlend, Lichtaustritt direkt. Leuchtmittel LED-M eingebaut, Austausch durch Fachkraft möglich. Die Leuchte generiert einen Bemessungslichtstrom von 7800 lm in Lichtfarbe 840, Lichtstrom einstellbar: in Stufen. Die hohe LED-Lebensdauer ermöglicht einen langen Einsatz bei gleichbleibender Beleuchtungsgüte. Hohe Lichtqualität durch eine Farbtoleranz von < 3 SDCM. Lichtstrom in Stufen einstellbar von 4700 - 7800 lm. Gehäuse aus Stahl, Verkehrsweiß, ähnlich RAL 9016, Schutzart IP50. Abdeckung aus PMMA opal. Direkte Decken- oder Wandmontage ohne weiteres Zubehör. Bandmontage mit festem Leuchtenabstand mit Zubehör LFN-LVDM. Montage an Tragschienen mit entsprechenden Leuchtenbefestigern möglich. Mit elektronischem Betriebsgerät xFlex. Austausch durch Fachkraft möglich. Nennspannung 220 - 240 V AC/DC 50 - 60 Hz.

Artikelnummer: 0528290//420
Artikelbezeichnung: LFN 1507NDWS84000750-RF
Produktkategorie: Deckenleuchte
Einsatzbereich: Bildung/Industrie
Leuchtenform: rechteckig
Verstellbarkeit: starr
Maß L: 1507 mm
Maß B: 90 mm
Maß H: 70 mm
Montageart: Anbau
Montageort: Decke
Anschlussart: Steckklemme
Art der Verdrahtung: Abschluss
Anzahl Pole: 3
Leiterquerschnitt: 0,5 - 2,5 mm²
Farbe: Verkehrsweiß, ähnlich RAL 9016
Schutzart: IP50
Glühdrahtprüfung: 650 °C
Zulässige Umgebungstemperatur: -20 - 29 °C
Werkstoff des Gehäuses: Stahl
Oberflächenbehandlung des Gehäuses: pulverbeschichtet
Werkstoff der Abdeckung: PMMA opal
Art der Steuerung: xFlex
Nennspannung: 220 - 240 V
Frequenz: 50 - 60 Hz
Spannungsart: AC/DC
Bemessungsleistung: 60,0 W
Schutzklasse: I
Lichtlenker: Abdeckung opal
Lichtaustritt: direkt
Lichtverteilung: symmetrisch
Ausstrahlungscharakteristik: extrem breitstrahlend
UGR-Klasse: ≤ 25
Lichtstrom einstellbar: in Stufen
Bemessungslichtstrom: 7800 lm
Einstellbarer Lichtstrom: 4700 - 7800 lm
Leuchteneffizienz: 130 lm/W
Leuchtmittel: LED-M
Inklusive Leuchtmittel: Ja
Farbwiedergabeindex Ra: ≥ 80
Farbtemperatur: 4000 K
Lichtfarbe: 840
Farbtoleranz(SDCM): < 3 SDCM
Photobiologische Sicherheit: RG1
Bemessungslebensdauer L80B50 (t_q = 25 °C): 50.000 h
Energieeffizienzklasse Leuchtmittel: D