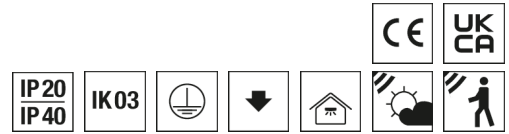
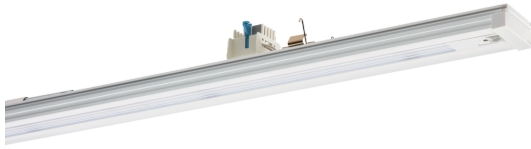


Geräteträger RIDI LINIA VLGFP-SN



Artikelnummer **1551301**

GTIN **4029299558548**

Deeplink <https://www.ridi.de/go/1551301>



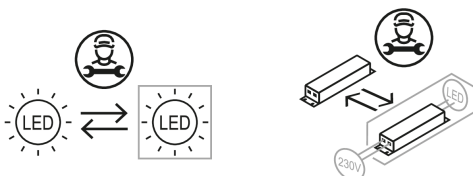
Produktbeschreibung

Geräteträger VLGFP-SN der RIDI LINIA-Produktfamilie. Lichtlenkung durch Abdeckung längsprismatisch, Ausstrahlungscharakteristik symmetrisch, doppelt schrägstrahlend, Lichtaustritt direkt. Leuchtmittel LED-M eingebaut, Austausch durch Fachkraft möglich. Die Leuchte generiert einen Bemessungslichtstrom von 7380 lm in Lichtfarbe 840. Die hohe LED-Lebensdauer ermöglicht einen langen Einsatz bei gleichbleibender Beleuchtungsgüte. Hohe Lichtqualität durch eine Farbortoleranz von < 3 SDCM. Gehäuse aus Aluminium, verkehrsweiß, ähnlich RAL 9016, Schutzart IP20 IP40 raumseitig. Einfaches Einclippen zur elektrischen Kontaktierung und mechanischen Befestigung im systemgebundenem LINIA Tragschienensystem. Mit elektronischem Betriebsgerät DALI-2. Austausch durch Fachkraft möglich. Nennspannung 220 - 240 V AC/DC 50 - 60 Hz. Mit Licht- und Bewegungsmelder. Erfassungsreichweite quer Ø 6 m, Erfassungsfeld 28 m². Geräteträger mit Licht- und Bewegungsmelder. Farbcodierung blau zur Montage in VLTM-5, VLTM-7 oder VLTM-11. Der Sensor steuert den Controller im Geräteträger an, d.h. keine zusätzlichen Steuerleitungen notwendig. Jeder Geräteträger arbeitet für sich autark, keine Ergänzung mit Slave-Geräteträgern möglich. Werkseinstellung: Nach der letzten erkannten Bewegung bleibt das Lichtniveau für die Nachlaufzeit von 5 Minuten auf 100%. Danach Dimmung auf 10%. Nach weiteren 30 Sekunden Abschalten der Leuchte. Individuelle Einstellung über App möglich.

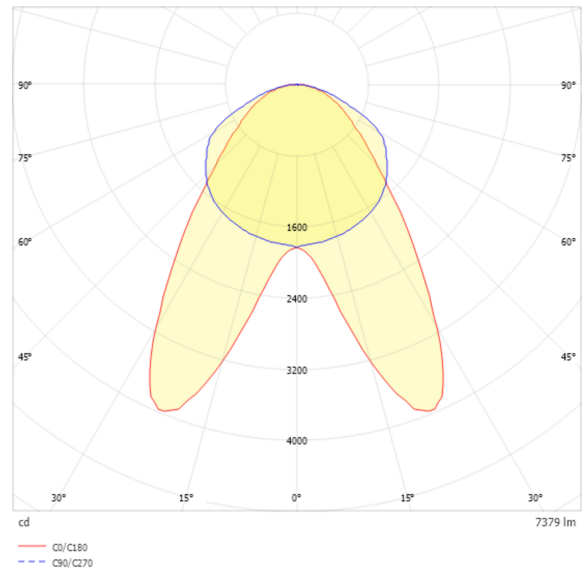
Kurzinformationen

Montageart	Stromschiene
Schutzart	IP20 IP40 raumseitig
Schutzklasse	I
Zulässige Umgebungstemperatur	-25 - 25 °C
Nennspannung	220 - 240 V
Art der Steuerung	DALI-2
Farbtemperatur	4000 K
Farbwiedergabeindex Ra	≥ 80
Bemessungslichtstrom	7380 lm
Bemessungsleistung	52,0 W
Leuchteneffizienz	142 lm/W
Bemessungslebensdauer L80B50 (tq = 25 °C)	50.000 h
Dieses Produkt enthält Lichtquellen der Energieeffizienzklasse	D

Nachhaltigkeit



Lichtverteilungskurve



Blendungsbewertung R_{UG} (4H/8H)

R _{UG} längs	24.5
R _{UG} quer	26.6

Allgemein

Produktkategorie	Geräteträger
Einsatzbereich	Bildung Büro Einzelhandel Industrie
Leuchtenform	gerade
Mit Sensor	Ja
Sensorik	Licht Bewegung
BEG-förderfähig	Ja

Montage

Montageart	Stromschiene
Montageort	Tragschiene
Geeignet für Lichtbandkonfiguration	Ja
Anschlussart	Stromschienenadapter
Art der Verdrahtung	geeignet für Durchgangsverdrahtung
Anzahl Pole	5

Gehäuse

Farbe	verkehrsweiß, ähnlich RAL 9016
Schutzart	IP20 IP40 raumseitig
Stoßfestigkeitsgrad	IK03
Glühdrahtprüfung	650 °C
Zulässige Umgebungstemperatur	-25 - 25 °C
Einbau in isolierte Decke möglich	Nein
Werkstoff des Gehäuses	Aluminium
Werkstoff der Abdeckung	PMMA klar

Elektrische Ausführung

Art der Steuerung	DALI-2
Nennspannung	220 - 240 V
Frequenz	50 - 60 Hz
Spannungsart	AC/DC
Bemessungsleistung	52,0 W
Schutzklasse	I
Anzahl der Betriebsgeräte	1

Betriebsgerät

Max. Anzahl der Betriebsgeräte an Leitungsschutzschalter B10	13
Max. Anzahl der Betriebsgeräte an Leitungsschutzschalter B16	20
Max. Anzahl der Betriebsgeräte an Leitungsschutzschalter C16	31
Dimmbereich	1-100%
Push Dim	Ja
Einschaltstrom je Betriebsgerät	20 A / - µs
Ripple HF	1 %
Ripple LF	1 %
SELV	Nein

Lichttechnik

Lichtlenker	Abdeckung längsprismatisch
Lichtaustritt	direkt
Lichtverteilung	symmetrisch
Ausstrahlungscharakteristik	doppelt schrägstrahlend
Ausstrahlungswinkel	75,57°
UGR-Klasse	> 25
Lichtstrom einstellbar	stufenlos
Bemessungslichtstrom	7380 lm
Leuchteffizienz	142 lm/W
Lichtstromanteil oberer Halbraum	0,01 %
Lichtstromanteil unterer Halbraum	99,99 %

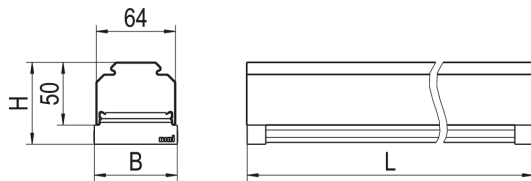
Leuchtmittel

Leuchtmittel	LED-M
Inklusive Leuchtmittel	Ja
Leuchtmittelanzahl	1
Farbwiedergabeindex Ra	≥ 80
Farbtemperatur	4000 K
Lichtfarbe	840
Farbortoleranz (SDCM)	< 3 SDCM
Bemessungslebensdauer L80B50 (tq = 25 °C)	50.000 h
Maximale Umgebungstemperatur L80B50 = 50.000 h	25 °C

Sensorik

Erfassungsreichweite quer	Ø 6 m
Erfassungsreichweite Präsenz	Ø 3 m
Erfassungswinkel	360°
Erfassungsfeld	28 m²
Optimale Montagehöhe	2,5 m
Maximale Montagehöhe	4 m
Helligkeitssollwert	10 - 1000 lx

Maßzeichnung



Abmessungen

Maß L	1500 mm
Maß B	67 mm
Maß H	66 mm
Nettogewicht	1,909 kg

Produkthinweis

Hinweis Sanierung: Beim Austausch von T16/T26-Geräteträgern durch LED-Geräteträger sind zur Sicherung des Geräteträgers in der Tragschiene je zwei Sicherungsklammern zu montieren (siehe Tragschienenzubehör).

Ausschreibungstext

Geräteträger VLGFP-SN der RIDI LINIA-Produktfamilie. Lichtlenkung durch Abdeckung längsprismatisch, Ausstrahlungscharakteristik symmetrisch, doppelt schrägstrahlend, Lichtaustritt direkt. Leuchtmittel LED-M eingebaut, Austausch durch Fachkraft möglich. Die Leuchte generiert einen Bemessungslichtstrom von 7380 lm in Lichtfarbe 840. Die hohe LED-Lebensdauer ermöglicht einen langen Einsatz bei gleichbleibender Beleuchtungsgüte. Hohe Lichtqualität durch eine Farbtoleranz von < 3 SDCM. Gehäuse aus Aluminium, verkehrsweiß, ähnlich RAL 9016, Schutzart IP20 IP40 raumseitig. Einfaches Einclippen zur elektrischen Kontaktierung und mechanischen Befestigung im systemgebundenem LINIA Tragschienensystem. Mit elektronischem Betriebsgerät DALI-2. Austausch durch Fachkraft möglich. Nennspannung 220 - 240 V AC/DC 50 - 60 Hz. Mit Licht- und Bewegungsmelder. Erfassungsreichweite quer Ø 6 m, Erfassungsfeld 28 m². Geräteträger mit Licht- und Bewegungsmelder. Farbcodierung blau zur Montage in VLTm-5, VLTm-7 oder VLTm-11. Der Sensor steuert den Controller im Geräteträger an, d.h. keine zusätzlichen Steuerleitungen notwendig. Jeder Geräteträger arbeitet für sich autark, keine Ergänzung mit Slave-Geräteträgern möglich. Werkseinstellung: Nach der letzten erkannten Bewegung bleibt das Lichtniveau für die Nachlaufzeit von 5 Minuten auf 100%. Danach Dimmung auf 10%. Nach weiteren 30 Sekunden Abschalten der Leuchte. Individuelle Einstellung über App möglich.

Artikelnummer: 1551301
Artikelbezeichnung: VLGFP-SN1501-5NDWS840R0800
Produktkategorie: Geräteträger
Einsatzbereich: Bildung|Büro|Einzelhandel|Industrie
Leuchtenform: gerade
Mit Sensor: Ja
Sensorik: Licht|Bewegung
Maß L: 1500 mm
Maß B: 67 mm
Maß H: 66 mm
Montageart: Stromschiene
Montageort: Tragschiene
Anschlussart: Stromschienenadapter
Art der Verdrahtung: geeignet für Durchgangsverdrahtung
Anzahl Pole: 5
Farbe: verkehrsweiß, ähnlich RAL 9016
Schutzart: IP20|IP40 raumseitig
Stoßfestigkeitsgrad: IK03
Glühdrahtprüfung: 650 °C
Zulässige Umgebungstemperatur: -25 - 25 °C
Werkstoff des Gehäuses: Aluminium
Werkstoff der Abdeckung: PMMA klar
Art der Steuerung: DALI-2
Nennspannung: 220 - 240 V
Frequenz: 50 - 60 Hz
Spannungsart: AC/DC
Bemessungsleistung: 52,0 W
Schutzklasse: I
Lichtlenker: Abdeckung längsprismatisch
Lichtaustritt: direkt
Lichtverteilung: symmetrisch
Ausstrahlungscharakteristik: doppelt schrägstrahlend
UGR-Klasse: > 25
Lichtstrom einstellbar: stufenlos
Bemessungslichtstrom: 7380 lm
Leuchteneffizienz: 142 lm/W
Leuchtmittel: LED-M
Inklusive Leuchtmittel: Ja
Farbwiedergabeindex Ra: ≥ 80
Farbtemperatur: 4000 K
Lichtfarbe: 840
Farbtoleranz (SDCM): < 3 SDCM
Bemessungslebensdauer L80B50 (t_q = 25 °C): 50.000 h
Energieeffizienzklasse Leuchtmittel: D
Erfassungsreichweite quer: Ø 6 m
Erfassungsreichweite Präsenz: Ø 3 m
Erfassungswinkel: 360°
Erfassungsfeld: 28 m²
Optimale Montagehöhe: 2,5 m
Maximale Montagehöhe: 4 m
Helligkeitssollwert: 10 - 1000 lx