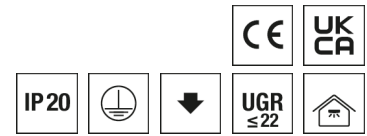
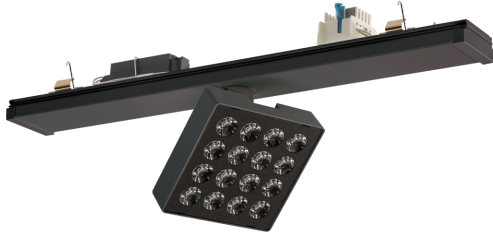


## Strahler RIDI LINIA



Artikelnummer **0321889SW691**

GTIN **4029299518764**

Deeplink Datenblatt <https://www.ridi.de/go/0321889SW691>



### Produktbeschreibung

Strahlermodul KARO der RIDI LINIA-Produktfamilie. Lichtlenkung durch Linse aus PMMA klar, Ausstrahlungscharakteristik symmetrisch, Flood, Lichtaustritt direkt. Leuchtmittel LED-M eingebaut, Austausch durch Fachkraft möglich. Die Leuchte generiert einen Bemessungslichtstrom von 3270 lm in Lichtfarbe 840, Lichtstrom einstellbar: Nein. Die hohe LED-Lebensdauer von bis zu 50.000 h ermöglicht einen langen Einsatz bei gleichbleibender Beleuchtungsgüte. Hohe Lichtqualität durch eine Farbortoleranz von < 3 SDCM. Aluminium, schwarz, ähnlich RAL 9005, Schutzart IP20, Zulässige Umgebungstemperatur -20 - 25 °C. Montage an Tragschiene VLTM ... über Federstahlklammern. Mit elektronischem Betriebsgerät On/Off. Austausch durch Fachkraft möglich. Nennspannung 220 - 240 V AC/DC 50 - 60 Hz.

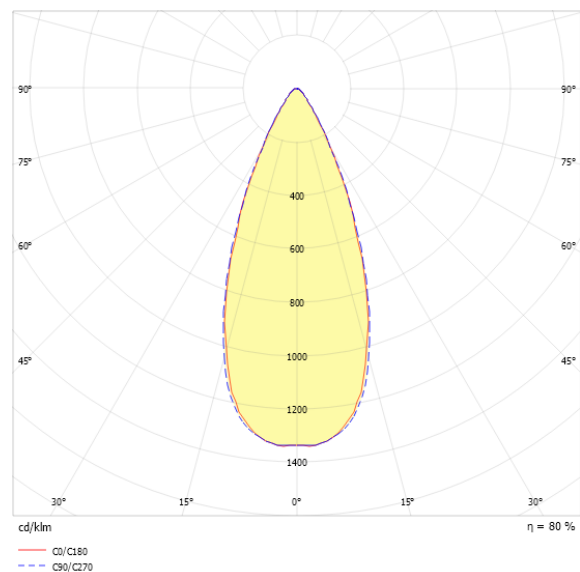
### Kurzinformationen

|  |              |
|--|--------------|
| Montageart   | Stromschiene |
| Schutzart  | IP20         |
| Schutzklasse   | I            |
| Zulässige Umgebungstemperatur                                  | -20 - 25 °C  |
| Nennspannung   | 220 - 240 V  |
| Art der Steuerung  | On/Off       |
| Farbtemperatur   | 4000 K       |
| Farbwiedergabeindex Ra   | ≥ 80         |
| Bemessungslichtstrom   | 3270 lm      |
| Bemessungsleistung   | 36,0 W       |
| Leuchteffizienz  | 91 lm/W      |
| Bemessungslebensdauer L80B50 (tq = 25 °C)                      | 50.000 h     |
| Dieses Produkt enthält Lichtquellen der Energieeffizienzklasse | E            |

### Nachhaltigkeit



### Lichtverteilungskurve



### Blendungsbewertung R<sub>UG</sub> (4H/8H)

|                       |      |
|-----------------------|------|
| R <sub>UG</sub> längs | 20.1 |
| R <sub>UG</sub> quer  | 19.9 |

**Allgemein**

|                   |   |
|-------------------|---|
| Produktkategorie  | Strahler                                  |
| Einsatzbereich    | Bildung   Büro   Einzelhandel   Industrie |
| Wartungskategorie | D   |

**Montage**

|                                     |                      |
|-------------------------------------|----------------------|
| Montageart                          | Stromschiene         |
| Montageort                          | Tragschiene          |
| Geeignet für Lichtbandkonfiguration | Ja                   |
| Anschlussart                        | Stromschienenadapter |
| Art der Verdrahtung                 | Abschluss            |
| Anzahl Pole                         | 5                    |

**Gehäuse**

|                                    |                           |
|------------------------------------|---------------------------|
| Farbe                              | schwarz, ähnlich RAL 9005 |
| Schutzart                          | IP20                      |
| Glühdrahtprüfung                   | 650 °C                    |
| Zulässige Umgebungstemperatur      | -20 - 25 °C               |
| Einbau in isolierte Decke möglich  | Nein                      |
| Werkstoff des Gehäuses             | Aluminium                 |
| Oberflächenbehandlung des Gehäuses | pulverbeschichtet         |
| Werkstoff der Abdeckung            | PMMA klar                 |

**Elektrische Ausführung**

|                           |             |
|---------------------------|-------------|
| Art der Steuerung         | On/Off      |
| Nennspannung              | 220 - 240 V |
| Frequenz                  | 50 - 60 Hz  |
| Spannungsart              | AC/DC       |
| Bemessungsleistung        | 36,0 W      |
| Schutzklasse              | I           |
| Anzahl der Betriebsgeräte | 1           |

**Betriebsgerät**

|  |     |
|--|-----|
| Max. Anzahl der Betriebsgeräte an Leitungsschutzschalter B10 | 21  |
| Max. Anzahl der Betriebsgeräte an Leitungsschutzschalter B16 | 34  |
| Max. Anzahl der Betriebsgeräte an Leitungsschutzschalter C16 | 57  |
| Ripple HF  | 4 % |
| SELV   | Ja  |

**Lichttechnik**

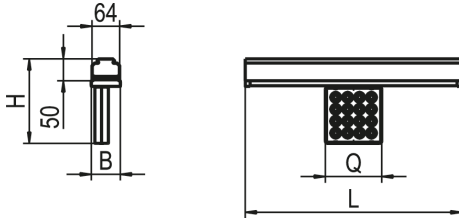
|                                   |             |
|-----------------------------------|-------------|
| Lichtlenker                       | Linse       |
| Lichtaustritt                     | direkt      |
| Lichtverteilung                   | symmetrisch |
| Ausstrahlungscharakteristik       | Flood       |
| Ausstrahlungswinkel               | 46 °        |
| UGR-Klasse                        | ≤ 22        |
| Lichtstrom einstellbar            | Nein        |
| Bemessungslichtstrom              | 3270 lm     |
| Leuchteneffizienz                 | 91 lm/W     |
| Lichtstromanteil oberer Halbraum  | 0,00 %      |
| Lichtstromanteil unterer Halbraum | 100,00 %    |

**Leuchtmittel**

|   |          |
|---|----------|
| Leuchtmittel  | LED-M    |
| Inklusive Leuchtmittel                                | Ja       |
| Leuchtmittelanzahl                                    | 16       |
| Farbwiedergabeindex Ra                                | ≥ 80     |
| Farbwiedergabeindex R9                                | 0        |
| Farbtemperatur  | 4000 K   |
| Lichtfarbe  | 840      |
| Farbortoleranz (SDCM)                                 | < 3 SDCM |
| Bemessungslebensdauer L80B50 (t <sub>q</sub> = 25 °C) | 50.000 h |
| Maximale Umgebungstemperatur L80B50 = 50.000 h        | 25 °C    |

## Maßzeichnung

---



## Abmessungen

|              |          |
|--------------|----------|
| Maß L        | 500 mm   |
| Maß B        | 67 mm    |
| Maß H        | 195 mm   |
| Maß Q        | 100 mm   |
| Nettogewicht | 1,480 kg |

### Ausschreibungstext

---

Strahlermodul KARO der RIDI LINIA-Produktfamilie. Lichtlenkung durch Linse aus PMMA klar, Ausstrahlungscharakteristik symmetrisch, Flood, Lichtaustritt direkt. Leuchtmittel LED-M eingebaut, Austausch durch Fachkraft möglich. Die Leuchte generiert einen Bemessungslichtstrom von 3270 lm in Lichtfarbe 840, Lichtstrom einstellbar: Nein. Die hohe LED-Lebensdauer von bis zu 50.000 h ermöglicht einen langen Einsatz bei gleichbleibender Beleuchtungsgüte. Hohe Lichtqualität durch eine Farbortoleranz von < 3 SDCM. Aluminium, schwarz, ähnlich RAL 9005, Schutzart IP20, Zulässige Umgebungstemperatur -20 - 25 °C. Montage an Tragschiene VLTM ... über Federstahlklammern. Mit elektronischem Betriebsgerät On/Off. Austausch durch Fachkraft möglich. Nennspannung 220 - 240 V AC/DC 50 - 60 Hz.

Artikelnummer: 0321889SW691  
Artikelbezeichnung: VLMF-KARO-L 3500-840 F-SW  
Produktkategorie: Strahler  
Einsatzbereich: Bildung|Büro|Einzelhandel|Industrie  
Maß L: 500 mm  
Maß B: 67 mm  
Maß H: 195 mm  
Montageart: Stromschiene  
Montageort: Tragschiene  
Anschlussart: Stromschienenadapter  
Art der Verdrahtung: Abschluss  
Anzahl Pole: 5  
Farbe: schwarz, ähnlich RAL 9005  
Schutzart: IP20  
Glühdrahtprüfung: 650 °C  
Zulässige Umgebungstemperatur: -20 - 25 °C  
Werkstoff des Gehäuses: Aluminium  
Oberflächenbehandlung des Gehäuses: pulverbeschichtet  
Werkstoff der Abdeckung: PMMA klar  
Art der Steuerung: On/Off  
Nennspannung: 220 - 240 V  
Frequenz: 50 - 60 Hz  
Spannungsart: AC/DC  
Bemessungsleistung: 36,0 W  
Schutzklasse: I  
Lichtlenker: Linse  
Lichtaustritt: direkt  
Lichtverteilung: symmetrisch  
Ausstrahlungscharakteristik: Flood  
UGR-Klasse: ≤ 22  
Bemessungslichtstrom: 3270 lm  
Leuchteneffizienz: 91 lm/W  
Leuchtmittel: LED-M  
Inklusive Leuchtmittel: Ja  
Farbwiedergabeindex Ra: ≥ 80  
Farbtemperatur: 4000 K  
Lichtfarbe: 840  
Farbortoleranz (SDCM): < 3 SDCM  
Bemessungslebensdauer L80B50 (t<sub>q</sub> = 25 °C): 50.000 h  
Energieeffizienzklasse Leuchtmittel: E