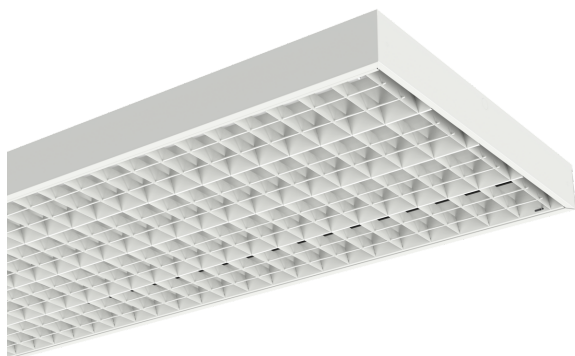


## Deckenleuchte ABR-BWS



Artikelnummer **0660986**

GTIN **4029299908916**

Deeplink <https://www.ridi.de/go/0660986>



### Produktbeschreibung

Deckenleuchte der ABR-BWS-Produktfamilie. Lichtlenkung durch Raster, Ausstrahlungscharakteristik symmetrisch, extrem breitstrahlend, Lichtaustritt direkt. Leuchtmittel LED-M eingebaut, Austausch durch Fachkraft möglich. Die Leuchte generiert einen Bemessungslichtstrom von 28460 lm in Lichtfarbe 840, Lichtstrom einstellbar: stufenlos. Die hohe LED-Lebensdauer ermöglicht einen langen Einsatz bei gleichbleibender Beleuchtungsgüte. Hohe Lichtqualität durch eine Farbortoleranz von < 3 SDCM. Gehäuse aus Stahl, verkehrsweiß, ähnlich RAL 9016, Schutzart IP20. Mit elektronischem Betriebsgerät DALI-2. Austausch durch Fachkraft möglich. Nennspannung 220 - 240 V AC/DC 50 - 60 Hz.

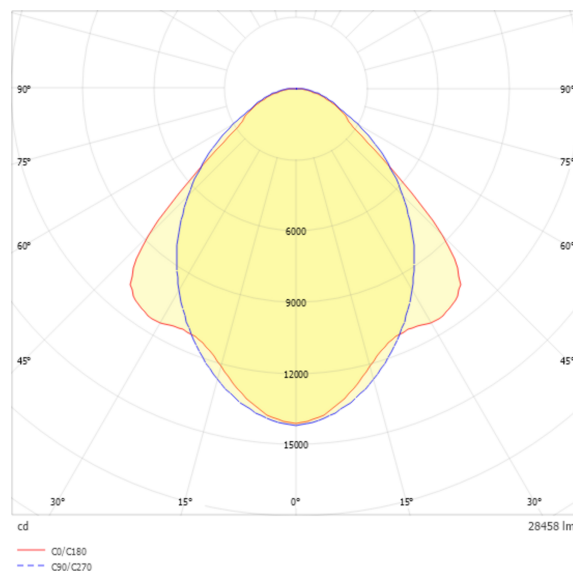
### Kurzinformationen

Montageart	Anbau
Schutzart	IP20
Schutzklasse	I
Zulässige Umgebungstemperatur	-20 - 29 °C
Nennspannung	220 - 240 V
Art der Steuerung	DALI-2
Farbtemperatur	4000 K
Farbwiedergabeindex Ra	≥ 80
Bemessungslichtstrom	28460 lm
Bemessungsleistung	210,0 W
Leuchteneffizienz	136 lm/W
Bemessungslebensdauer L80B50 (tq = 25 °C)	95.000 h
Dieses Produkt enthält Lichtquellen der Energieeffizienzklasse	C

### Nachhaltigkeit



### Lichtverteilungskurve



### Blendungsbewertung $R_{UG}$ (4H/8H)

$R_{UG}$ längs	21.6
$R_{UG}$ quer	22.0

### Allgemein

Produktkategorie	Deckenleuchte
Einsatzbereich	Sport- und Mehrzweckhallen
Leuchtenform	rechteckig
Verstellbarkeit	starr
Mit Sensor	Nein
Mit Notlichtelement	Nein
Mit Schalter	Nein
Mit Steckdose	Nein
BEG-förderfähig	Ja
Garantie	5 Jahre
Wartungskategorie	D

### Montage

Montageart	Anbau
Montageort	Decke
Geeignet für Lichtbandkonfiguration	Nein
Anschlussart	Steckklemme
Art der Verdrahtung	geeignet für Durchgangsverdrahtung
Anzahl Pole	7
Leiterquerschnitt	1,5 - 2,5 mm <sup>2</sup>

### Gehäuse

Farbe	verkehrsweiß, ähnlich RAL 9016
Schutzart	IP20
Stoßfestigkeitsgrad	IK10
Ballwurfsicher	Ja
Glühdrahtprüfung	650 °C
Zulässige Umgebungstemperatur	-20 - 29 °C
Einbau in isolierte Decke möglich	Nein
Werkstoff des Gehäuses	Stahl
Oberflächenbehandlung des Gehäuses	pulverbeschichtet
Werkstoff der Abdeckung	Stahl

### Elektrische Ausführung

Art der Steuerung	DALI-2
Nennspannung	220 - 240 V
Frequenz	50 - 60 Hz
Spannungsart	AC/DC
Bemessungsleistung	210,0 W
Schutzklasse	I
Anzahl der Betriebsgeräte	2

### Betriebsgerät

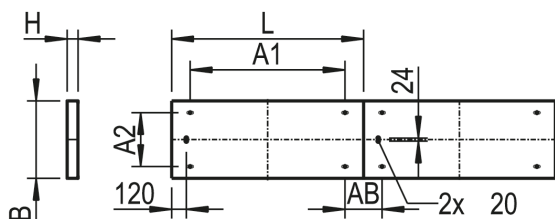
Max. Anzahl der Betriebsgeräte an Leitungsschutzschalter B10	15
Max. Anzahl der Betriebsgeräte an Leitungsschutzschalter B16	24
Max. Anzahl der Betriebsgeräte an Leitungsschutzschalter C16	40
Dimmbereich	1-100%
Push Dim	Ja
Einschaltstrom je Betriebsgerät	17,5 A / 21,5 µs
Ripple HF	4 %
Ripple LF	4 %
SELV	Nein

### Lichttechnik

Lichtlenker	Raster
Farbe des Rasters	weiß
Lichtaustritt	direkt
Lichtverteilung	symmetrisch
Ausstrahlungscharakteristik	extrem breitstrahlend
Ausstrahlungswinkel	95 °
Ausstrahlungswinkel einstellbar	nein
UGR-Klasse	≤ 22
Lichtstrom einstellbar	stufenlos
Bemessungslichtstrom	28460 lm
Leuchteneffizienz	136 lm/W
Lichtstromanteil oberer Halbraum	0,00 %
Lichtstromanteil unterer Halbraum	100,00 %

### Leuchtmittel

Leuchtmittel	LED-M
Inklusive Leuchtmittel	Ja
Farbwiedergabeindex Ra	≥ 80
Farbtemperatur	4000 K
Lichtfarbe	840
Farbtemperatur einstellbar	Nein
Farbortoleranz (SDCM)	< 3 SDCM
Photobiologische Sicherheit	RG1
Bemessungslebensdauer L80B50 (tq = 25 °C)	95.000 h
Bemessungslebensdauer L80B10 (tq = 25 °C)	73.000 h
Maximale Umgebungstemperatur L80B50 = 50.000 h	29 °C

**Maßzeichnung**

**Abmessungen**

Maß L	1549 mm
Maß B	626 mm
Maß H	90 mm
Maß A1	1250 mm
Maß A2	435 mm
Nettogewicht	20,200 kg

**Leuchtmittel - Referenz**

Artikelbezeichnung	Artikelnummer	Lichtstrom	Leistung	Energieeffizienzklasse
RSM-L 1440-840M1000 LE	1204844LE	11630 lm	59 W	C

Die technischen Daten beziehen sich auf den Einsatz des Referenz-Leuchtmittels.

**Leuchtmittel**

Artikelbezeichnung	Artikelnummer	Lichtfarbe	Lichtstrom	Leistung	Energieeffizienzklasse
RSM-L 1440-840M1000 LE	1204844LE	840	11630 lm	59 W	C

**Zubehör**

Artikelbezeichnung	Artikelnummer	Produktbeschreibung
TRAS-A 1500	0207853	Abdeckung TRAS, L = 1,5 m, verzinkt, ballwurfsicher mit TRAS-AB
TRAS-HA	0207867	Aufhänger für Kette, Einstellmutter, 1 Stück, maximal 20 kg
VLTHDS AUFHÄNGER + HAKEN KURZ	0205222	Aufhänger für Kettenabhängung, Schrägmontage, maximal 20 kg, 1 Stück
TRAS-HAS	0207944	Aufhänger für Kettenschrägabhängung, 1 Stück
TRAS-HD	0207868	Aufhänger mit Ø 6,0 mm für Deckenmontage, 1 Stück
TRAS-AB	0207083	Befestigungsblech zur ballwurfsicheren Montage von TRAS-A
VLBKM 1500	1207288	Blindabdeckung aus extrudiertem Kunststoff, 1500 mm, passend für LINIA/LINIA EVO Tragschiene VLTm/VL2TM, verkehrsweiß, ähnlich RAL 9016, Schutzart IP20
VLBKM 4500	1207289	Blindabdeckung aus extrudiertem Kunststoff, 4500 mm, passend für LINIA/LINIA EVO Tragschiene VLTm/VL2TM, verkehrsweiß, ähnlich RAL 9016, Schutzart IP20
VLTHDB AUFHÄNGER	0205224	Deckenbefestigung mit Querschraube zur Sicherung, maximal 20 kg, 1 Stück
ZIDV 58/3/1,5 DURCHVERDR.	0201202	Durchgangsverdrahtung, Länge 1700 mm, 3x 1,5 mm <sup>2</sup> , maximal 10 A für Leuchten bis ca. 1500 mm Länge
ZIDV 58/5/1,5 DURCHVERDR.	0200255	Durchgangsverdrahtung, Länge 1700 mm, 5x 1,5 mm <sup>2</sup> , maximal 10 A für Leuchten bis ca. 1500 mm Länge
ZIDV 58/5/2,5 DURCHVERDR.	0200638	Durchgangsverdrahtung, Länge 1700 mm, 5x 2,5 mm <sup>2</sup> , maximal 16 A für Leuchten bis ca. 1500 mm Länge
VLTE TRAGSCHIENEN ENDECKEL	0205791	Enddeckel für Tragschiene, weiß, Kunststoff, 1 Stück
VLKH	0205888	Karabinerhaken, maximale Belastung 20 kg, 1 Stück
TRA 008 KETTE GALV. VERZ.	0200251	Knotenkette DIN 5686, Durchmesser 3,1 mm, verzinkt, maximale Belastung 20 kg, Länge 1 m
VLTLI	0205761	Leitungshalter innen, 10 Stück
TRA 002 M5X20	0200223	Leuchtenabhängiger Schaukelhaken M5x20, Stahl verzinkt
TRAS-B	0207870	Leuchtenbefestiger für Anbauleuchten an der TRAS-Tragschiene
VLTB LEUCHTENBEFESTIGER	1205260	Leuchtenbefestiger für VLTO und VL2TM LINIA EVO Tragschiene, Schraube M5, maximal 20 kg, 1 Stück
VLBP	0205887	Platte mit Öse für Deckenbefestigung, maximale Belastung 20 kg, 1 Stück
ZSP-SK-3M	0207880	Seilpendel Schlaufe-Klemme, Durchmesser 2 mm, Länge 3 m, 1 Stück, maximale Belastung 45 kg
VLG-KB	0206905	Sicherungsklammer für VLB, weiß, 1 Stück
VLSPSO-KH	0208347	Spannschloss mit Ösen + Karabiner, Verstellung 50 mm, maximal 20 kg, 1 Stück
VLTO 581	1500004	Tragschiene, 1-längig, L=1537 mm, ohne Durchgangsverdrahtung, weiß
VLTO 582	1500005	Tragschiene, 2-längig, L=3074 mm, ohne Durchgangsverdrahtung, weiß
VLTO 583	1500006	Tragschiene, 3-längig, L=4611 mm, ohne Durchgangsverdrahtung, weiß
TRAS 3000	0207851	Tragschiene L = 3 m, Stahlblech verzinkt, Gewicht 3,9 kg
TRAS 4500	0207852	Tragschiene L = 4,5 m, Stahlblech verzinkt, Gewicht 5,9 kg
VLTV TRAGSCHIENENVERBINDER	1205790	Tragschienenverbinder IP20 und IP54, 1 Stück
VLTV TRAGSCHIENENVERBINDER	0206548	Tragschienenverbinder außen, für IP20
TRAS-V	0207860	Tragschienenverbinder für TRAS, 1 Stück
TRA 132 TRAVERSE- ABR/EBR 2..	0200252	Traverse für ABR/EBR 2-lampig, Befestigungs-Abstand 132 mm + 149 mm
TRA 298 TRAVERSE- ABR/EBR 3..	0200253	Traverse für ABR/EBR 3-lampig, Befestigungs-Abstand 298 mm

Artikelbezeichnung	Artikelnummer	Produktbeschreibung
TRA 435 TRAVERSE- ABR/EBR 4..	0200256	Traverse für ABR/EBR 4-lampig, Befestigungs-Abstand 435 mm

#### Ausschreibungstext

Deckenleuchte der ABR-BWS-Produktfamilie. Lichtlenkung durch Raster, Ausstrahlungscharakteristik symmetrisch, extrem breitstrahlend, Lichtaustritt direkt. Leuchtmittel LED-M eingebaut, Austausch durch Fachkraft möglich. Die Leuchte generiert einen Bemessungslichtstrom von 28460 lm in Lichtfarbe 840, Lichtstrom einstellbar: stufenlos. Die hohe LED-Lebensdauer ermöglicht einen langen Einsatz bei gleichbleibender Beleuchtungsgüte. Hohe Lichtqualität durch eine Farbtoleranz von < 3 SDCM. Gehäuse aus Stahl, verkehrsweiß, ähnlich RAL 9016, Schutzart IP20. Mit elektronischem Betriebsgerät DALI-2. Austausch durch Fachkraft möglich. Nennspannung 220 - 240 V AC/DC 50 - 60 Hz.

Artikelnummer: 0660986  
 Artikelbezeichnung: ABR-BWS4 1549DAWS840T2800  
 Produktkategorie: Deckenleuchte  
 Einsatzbereich: Sport- und Mehrzweckhallen  
 Leuchtenform: rechteckig  
 Verstellbarkeit: starr  
 Maß L: 1549 mm  
 Maß B: 626 mm  
 Maß H: 90 mm  
 Montageart: Anbau  
 Montageort: Decke  
 Anschlussart: Steckklemme  
 Art der Verdrahtung: geeignet für Durchgangsverdrahtung  
 Anzahl Pole: 7  
 Leiterquerschnitt: 1,5 - 2,5 mm<sup>2</sup>  
 Farbe: verkehrsweiß, ähnlich RAL 9016  
 Schutzart: IP20  
 Stoßfestigkeitsgrad: IK10  
 Glühdrahtprüfung: 650 °C  
 Zulässige Umgebungstemperatur: -20 - 29 °C  
 Werkstoff des Gehäuses: Stahl  
 Oberflächenbehandlung des Gehäuses: pulverbeschichtet  
 Werkstoff der Abdeckung: Stahl  
 Art der Steuerung: DALI-2  
 Nennspannung: 220 - 240 V  
 Frequenz: 50 - 60 Hz  
 Spannungsart: AC/DC  
 Bemessungsleistung: 210,0 W  
 Schutzklasse: I  
 Lichtlenker: Raster  
 Farbe des Rasters: weiß  
 Lichtaustritt: direkt  
 Lichtverteilung: symmetrisch  
 Ausstrahlungscharakteristik: extrem breitstrahlend  
 UGR-Klasse: ≤ 22  
 Lichtstrom einstellbar: stufenlos  
 Bemessungslichtstrom: 28460 lm  
 Leuchteneffizienz: 136 lm/W  
 Leuchtmittel: LED-M  
 Inklusive Leuchtmittel: Ja  
 Farbwiedergabeindex Ra: ≥ 80  
 Farbtemperatur: 4000 K  
 Lichtfarbe: 840  
 Farbtoleranz (SDCM): < 3 SDCM  
 Photobiologische Sicherheit: RG1  
 Bemessungslebensdauer L80B50 (tq = 25 °C): 95.000 h  
 Bemessungslebensdauer L80B10 (tq = 25 °C): 73.000 h  
 Energieeffizienzklasse Leuchtmittel: C