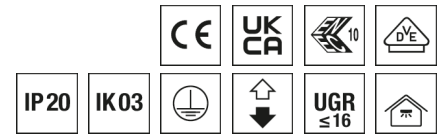
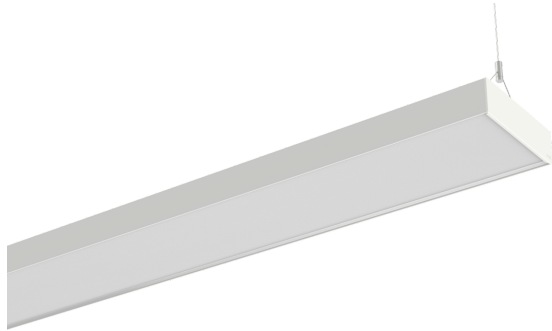


## Pendelleuchte ARKA



Artikelnummer **0637935**

GTIN **4029299666465**

Deepink Datenblatt <https://www.ridi.de/go/0637935>



### Produktbeschreibung

Pendelleuchte aus Stahlblech mit mikroprismatischem Diffusor. Lichtlenkung durch Abdeckung mikroprismatisch, Ausstrahlungscharakteristik symmetrisch, breitstrahlend, Lichtaustritt direkt/indirekt. Leuchtmittel LED-M eingebaut, Austausch durch Fachkraft möglich. Die Leuchte generiert einen Bemessungslichtstrom von 5150 lm in Lichtfarbe 830. Die hohe LED-Lebensdauer ermöglicht einen langen Einsatz bei gleichbleibender Beleuchtungsgüte. Hohe Lichtqualität durch eine Farbortoleranz von < 3 SDCM. Gehäuse aus Stahl, verkehrsweiß, ähnlich RAL 9016, Schutzart IP20. Abdeckung aus PMMA klar. Montage als Einzel- oder Bandleuchte, Stirnteile separat zu bestellen. Bei Bandmontage ist der Leuchtenverbinder erforderlich. Pendelmontage mit separatem Zubehör, bei Bandmontage ein Abhänger pro Verbindungsstelle. Durchgangsverdrahtung als Zubehör verfügbar. Mit elektronischem Betriebsgerät. Austausch durch Fachkraft möglich. Bemessungsleistung 38,0 W, Nennspannung 220 - 240 V AC/DC 50 - 60 Hz, Schutzklasse I.

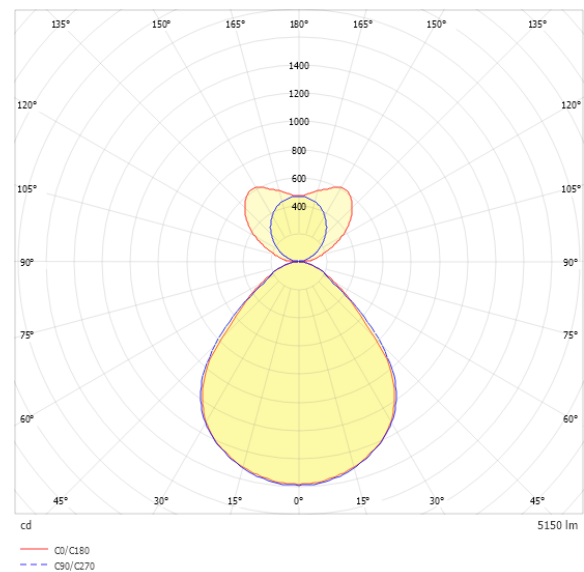
### Kurzinformationen

Montageart	Pendel
Schutzart	IP20
Schutzklasse	I
Zulässige Umgebungstemperatur	-20 - 40 °C
Nennspannung	220 - 240 V
Art der Steuerung	DALI-2
Farbtemperatur	3000 K
Farbwiedergabeindex Ra	≥ 80
Bemessungslichtstrom	5150 lm
Bemessungsleistung	38,0 W
Leuchteneffizienz	136 lm/W
Bemessungslebensdauer L80B50 (tq = 25 °C)	100.000 h
Dieses Produkt enthält Lichtquellen der Energieeffizienzklasse	C

### Nachhaltigkeit



### Lichtverteilungskurve



### Blendungsbewertung R<sub>UG</sub> (4H/8H)

R <sub>UG</sub> längs	15.8
R <sub>UG</sub> quer	15.9

**Allgemein**

Produktkategorie	Pendelleuchte
Einsatzbereich	Bildung   Büro
Leuchtenform	rechteckig
Verstellbarkeit	starr
Mit Sensor	Nein
Mit Notlichtelement	Nein
BEG-förderfähig	Ja
Garantie	5 Jahre
Wartungskategorie	D

**Montage**

Montageart	Pendel
Montageort	Decke
Geeignet für Lichtbandkonfiguration	Ja
Anschlussart	Steckklemme
Art der Verdrahtung	geeignet für Durchgangsverdrahtung
Anzahl Pole	5
Leiterquerschnitt	0,5 - 2,5 mm <sup>2</sup>

**Gehäuse**

Farbe	verkehrsweiß, ähnlich RAL 9016
Schutzart	IP20
Stoßfestigkeitsgrad	IK03
Glühdrahtprüfung	650 °C
Zulässige Umgebungstemperatur	-20 - 40 °C
Einbau in isolierte Decke möglich	Nein
Werkstoff des Gehäuses	Stahl
Oberflächenbehandlung des Gehäuses	pulverbeschichtet
Werkstoff der Abdeckung	PMMA klar

**Elektrische Ausführung**

Art der Steuerung	DALI-2
Nennspannung	220 - 240 V
Frequenz	50 - 60 Hz
Spannungsart	AC/DC
Bemessungsleistung	38,0 W
Schutzklasse	I
Anzahl der Betriebsgeräte	1

**Betriebsgerät**

Max. Anzahl der Betriebsgeräte an Leitungsschutzschalter B10	22
Max. Anzahl der Betriebsgeräte an Leitungsschutzschalter B16	35
Max. Anzahl der Betriebsgeräte an Leitungsschutzschalter C16	35
Dimmbereich	1-100%
Push Dim	Ja
Einschaltstrom je Betriebsgerät	29,4 A / 112 µs
Ripple HF	20 %
Ripple LF	5 %
SELV	Nein

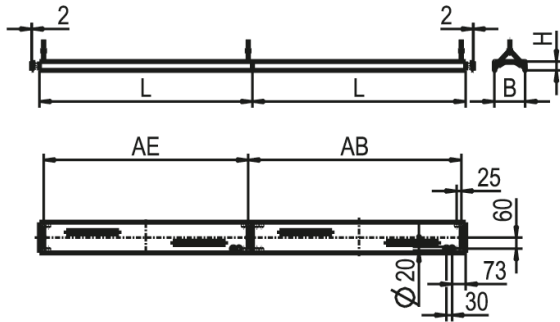
**Lichttechnik**

Lichtlenker	Abdeckung mikroprismatisch
Lichtaustritt	direkt/indirekt
Lichtverteilung	symmetrisch
Ausstrahlungscharakteristik	breitstrahlend
Ausstrahlungswinkel	89 °
Ausstrahlungswinkel einstellbar	nein
UGR-Klasse	≤ 16
Lichtstrom einstellbar	stufenlos
Bemessungslichtstrom	5150 lm
Leuchteneffizienz	136 lm/W
Lichtstromanteil oberer Halbraum	36,00 %
Lichtstromanteil unterer Halbraum	64,00 %

**Leuchtmittel**

Leuchtmittel	LED-M
Inklusive Leuchtmittel	Ja
Farbwiedergabeindex Ra	≥ 80
Farbwiedergabeindex R9	47
Farbtemperatur	3000 K
Lichtfarbe	830
Farbtemperatur einstellbar	Nein
Farbortoleranz (SDCM)	< 3 SDCM
Photobiologische Sicherheit	RG1
Bemessungslebensdauer L80B50 (tq = 25 °C)	100.000 h
Bemessungslebensdauer L80B10 (tq = 25 °C)	95.000 h
Maximale Umgebungstemperatur L80B50 = 50.000 h	40 °C

## Maßzeichnung



## Abmessungen

Maß L	1131 mm
Maß B	167 mm
Maß H	48 mm
Maß AB	1131 mm
Maß AE	1085 mm
Nettogewicht	4,400 kg

## Zubehör

Artikelbezeichnung	Artikelnummer	Produktbeschreibung
ZAL 5X0,75/1,5M-T	0203580	Anschlussleitung transparent, 5x 0,75 mm <sup>2</sup> , 1,5 m
ZAL 5X1,5/1,5M-T	0207978	Anschlussleitung transparent, 5x 1,5 mm <sup>2</sup> , 1,5 m
ZDBE	0204332	Baldachin eckig, weiß, für Seilpendel Trapez, ZUSP und UKNS
ZIDV-ARKA 1135/5/1,5	0209536	Durchgangsverdrahtung 5x 1,5 mm <sup>2</sup> für ARKA Anbau- und Pendelleuchte 1135, maximal 10 A
ARKA-AP-EWM565,5WS	0209564	Erweiterungsmodul ARKA, weiß, 1 Stück, für Anbau und Pendel, Länge 566 mm
ARKA-AP-EWM705,5WS	0209565	Erweiterungsmodul ARKA, weiß, 1 Stück, für Anbau und Pendel, Länge 706 mm
ARKA-AP-EWM1411WS	0209566	Erweiterungsmodul ARKA, weiß, 1 Stück, für Anbau und Pendel, Länge 1411 mm
ARKA-ED-WS	0209520	Kunststoffstirnteil weiß für ARKA Anbau- und Pendelleuchten, Set aus 2 Stück
ARKA-VS	0209521	Leuchtenverbinder ARKA, 1 Stück
ZSPT2Z 190 SEILPENDEL TRAPEZ	0203587	Trapez-Seilpendel, Deckenbefestigung, Zylinder, 1,5 m, 1 Stück
ZRO RAHMENÖFFNER	0204003	Werkzeug zur einfachen Öffnung des Leuchtenrahmens

## Produkthinweis

Empfohlener Deckenabstand für Pendelmontage ab 0,5 m.

## Ausschreibungstext

---

Pendelleuchte aus Stahlblech mit mikroprismatischem Diffusor. Lichtlenkung durch Abdeckung mikroprismatisch, Ausstrahlungscharakteristik symmetrisch, breitstrahlend, Lichtaustritt direkt/indirekt. Leuchtmittel LED-M eingebaut, Austausch durch Fachkraft möglich. Die Leuchte generiert einen Bemessungslichtstrom von 5150 lm in Lichtfarbe 830. Die hohe LED-Lebensdauer ermöglicht einen langen Einsatz bei gleichbleibender Beleuchtungsgüte. Hohe Lichtqualität durch eine Farbortoleranz von < 3 SDCM. Gehäuse aus Stahl, verkehrsweiß, ähnlich RAL 9016, Schutzart IP20. Abdeckung aus PMMA klar. Montage als Einzel- oder Bandleuchte, Stirnteile separat zu bestellen. Bei Bandmontage ist der Leuchtenverbinder erforderlich. Pendelmontage mit separatem Zubehör, bei Bandmontage ein Abhänger pro Verbindungsstelle. Durchgangsverdrahtung als Zubehör verfügbar. Mit elektronischem Betriebsgerät. Austausch durch Fachkraft möglich. Bemessungsleistung 38,0 W, Nennspannung 220 - 240 V AC/DC 50 - 60 Hz, Schutzklasse I.

Artikelnummer: 0637935  
Artikelbezeichnung: ARKA-P1135DAWS830MPO0500  
Produktkategorie: Pendelleuchte  
Einsatzbereich: Bildung/Büro  
Leuchtenform: rechteckig  
Verstellbarkeit: starr  
Maß L: 1131 mm  
Maß B: 167 mm  
Maß H: 48 mm  
Montageart: Pendel  
Montageort: Decke  
Anschlussart: Steckklemme  
Art der Verdrahtung: geeignet für Durchgangsverdrahtung  
Anzahl Pole: 5  
Leiterquerschnitt: 0,5 - 2,5 mm<sup>2</sup>  
Farbe: verkehrsweiß, ähnlich RAL 9016  
Schutzart: IP20  
Stoßfestigkeitsgrad: IK03  
Glühdrahtprüfung: 650 °C  
Zulässige Umgebungstemperatur: -20 - 40 °C  
Werkstoff des Gehäuses: Stahl  
Oberflächenbehandlung des Gehäuses: pulverbeschichtet  
Werkstoff der Abdeckung: PMMA klar  
Art der Steuerung: DALI-2  
Nennspannung: 220 - 240 V  
Frequenz: 50 - 60 Hz  
Spannungsart: AC/DC  
Bemessungsleistung: 38,0 W  
Schutzklasse: I  
Lichtlenker: Abdeckung mikroprismatisch  
Lichtaustritt: direkt/indirekt  
Lichtverteilung: symmetrisch  
Ausstrahlungscharakteristik: breitstrahlend  
UGR-Klasse: ≤ 16  
Lichtstrom einstellbar: stufenlos  
Bemessungslichtstrom: 5150 lm  
Leuchteneffizienz: 136 lm/W  
Leuchtmittel: LED-M  
Inklusive Leuchtmittel: Ja  
Farbwiedergabeindex Ra: ≥ 80  
Farbtemperatur: 3000 K  
Lichtfarbe: 830  
Farbortoleranz (SDCM): < 3 SDCM  
Photobiologische Sicherheit: RG1  
Bemessungslebensdauer L80B50 (t<sub>q</sub> = 25 °C): 100.000 h  
Bemessungslebensdauer L80B10 (t<sub>q</sub> = 25 °C): 95.000 h  
Energieeffizienzklasse Leuchtmittel: C