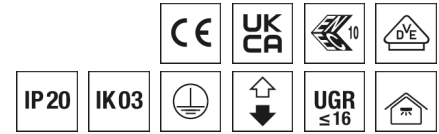
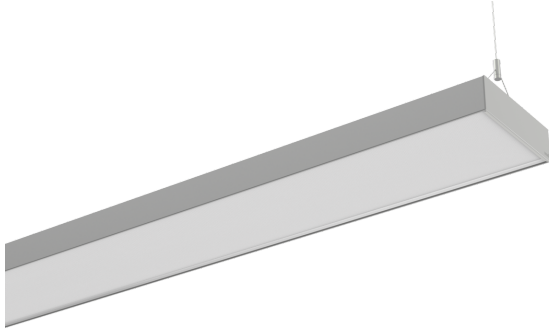


Pendelleuchte ARKA



Artikelnummer **0637938AG**

GTIN **4029299025255**

Deeplink Datenblatt <https://www.ridi.de/go/0637938AG>



Produktbeschreibung

Pendelleuchte aus Stahlblech mit mikroprismatischem Diffusor. Lichtlenkung durch Abdeckung mikroprismatisch, Ausstrahlungscharakteristik symmetrisch, breitstrahlend, Lichtaustritt direkt/indirekt. Leuchtmittel LED-M eingebaut, Austausch durch Fachkraft möglich. Die Leuchte generiert einen Bemessungslichtstrom von 5970 lm in Lichtfarbe 830. Die hohe LED-Lebensdauer ermöglicht einen langen Einsatz bei gleichbleibender Beleuchtungsgüte. Hohe Lichtqualität durch eine Farbortoleranz von < 3 SDCM. Gehäuse aus Stahl, silber, ähnlich RAL 9006, Schutzart IP20. Abdeckung aus PMMA klar. Montage als Einzel- oder Bandleuchte, Stirnteile separat zu bestellen. Bei Bandmontage ist der Leuchtenverbinder erforderlich. Pendelmontage mit separatem Zubehör, bei Bandmontage ein Abhänger pro Verbindungsstelle. Durchgangsverdrahtung als Zubehör verfügbar. Mit elektronischem Betriebsgerät. Austausch durch Fachkraft möglich. Bemessungsleistung 44,0 W, Nennspannung 220 - 240 V AC/DC 50 - 60 Hz, Schutzklasse I.

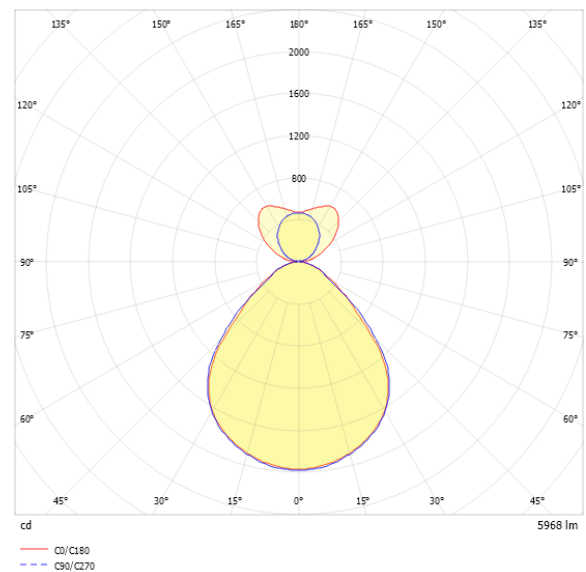
Kurzinformationen

Montageart	Pendel
Schutzart	IP20
Schutzklasse	I
Zulässige Umgebungstemperatur	-20 - 40 °C
Nennspannung	220 - 240 V
Art der Steuerung	DALI-2
Farbtemperatur	3000 K
Farbwiedergabeindex Ra	≥ 80
Bemessungslichtstrom	5970 lm
Bemessungsleistung	44,0 W
Leuchteneffizienz	136 lm/W
Bemessungslebensdauer L80B50 (tq = 25 °C)	100.000 h
Dieses Produkt enthält Lichtquellen der Energieeffizienzklasse	C

Nachhaltigkeit



Lichtverteilungskurve



Blendungsbewertung R_{UG} (4H/8H)

R _{UG} längs	16.2
R _{UG} quer	16.3

Allgemein

Produktkategorie	Pendelleuchte
Einsatzbereich	Bildung Büro
Leuchtenform	rechteckig
Verstellbarkeit	starr
Mit Sensor	Nein
Mit Notlichtelement	Nein
BEG-förderfähig	Ja
Garantie	5 Jahre
Wartungskategorie	D

Montage

Montageart	Pendel
Montageort	Decke
Geeignet für Lichtbandkonfiguration	Ja
Anschlussart	Steckklemme
Art der Verdrahtung	geeignet für Durchgangsverdrahtung
Anzahl Pole	5
Leiterquerschnitt	0,5 - 2,5 mm ²

Gehäuse

Farbe	silber, ähnlich RAL 9006
Schutzart	IP20
Stoßfestigkeitsgrad	IK03
Glühdrahtprüfung	650 °C
Zulässige Umgebungstemperatur	-20 - 40 °C
Einbau in isolierte Decke möglich	Nein
Werkstoff des Gehäuses	Stahl
Oberflächenbehandlung des Gehäuses	pulverbeschichtet
Werkstoff der Abdeckung	PMMA klar

Elektrische Ausführung

Art der Steuerung	DALI-2
Nennspannung	220 - 240 V
Frequenz	50 - 60 Hz
Spannungsart	AC/DC
Bemessungsleistung	44,0 W
Schutzklasse	I
Anzahl der Betriebsgeräte	1

Betriebsgerät

Max. Anzahl der Betriebsgeräte an Leitungsschutzschalter B10	22
Max. Anzahl der Betriebsgeräte an Leitungsschutzschalter B16	35
Max. Anzahl der Betriebsgeräte an Leitungsschutzschalter C16	35
Dimmbereich	1-100%
Push Dim	Ja
Einschaltstrom je Betriebsgerät	29,4 A / 112 µs
Ripple HF	20 %
Ripple LF	5 %
SELV	Nein

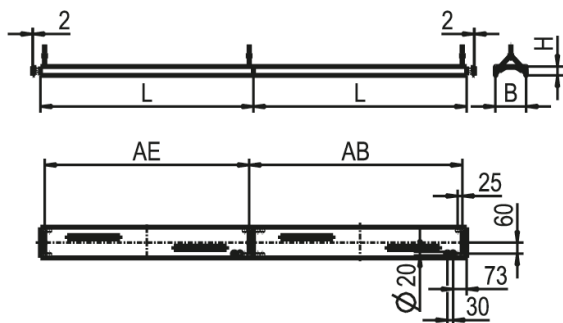
Lichttechnik

Lichtlenker	Abdeckung mikroprismatisch
Lichtaustritt	direkt/indirekt
Lichtverteilung	symmetrisch
Ausstrahlungscharakteristik	breitstrahlend
Ausstrahlungswinkel	89 °
Ausstrahlungswinkel einstellbar	nein
UGR-Klasse	≤ 16
Lichtstrom einstellbar	stufenlos
Bemessungslichtstrom	5970 lm
Leuchteneffizienz	136 lm/W
Lichtstromanteil oberer Halbraum	31,00 %
Lichtstromanteil unterer Halbraum	69,00 %

Leuchtmittel

Leuchtmittel	LED-M
Inklusive Leuchtmittel	Ja
Farbwiedergabeindex Ra	≥ 80
Farbwiedergabeindex R9	47
Farbtemperatur	3000 K
Lichtfarbe	830
Farbtemperatur einstellbar	Nein
Farbortoleranz (SDCM)	< 3 SDCM
Photobiologische Sicherheit	RG1
Bemessungslebensdauer L80B50 (tq = 25 °C)	100.000 h
Bemessungslebensdauer L80B10 (tq = 25 °C)	100.000 h
Maximale Umgebungstemperatur L80B50 = 50.000 h	40 °C

Maßzeichnung



Abmessungen

Maß L	1411 mm
Maß B	167 mm
Maß H	48 mm
Maß AB	1411 mm
Maß AE	1365 mm
Nettogewicht	5,300 kg

Zubehör

Artikelbezeichnung	Artikelnummer	Produktbeschreibung
ZAL 5X0,75/1,5M-T	0203580	Anschlussleitung transparent, 5x 0,75 mm ² , 1,5 m
ZAL 5X1,5/1,5M-T	0207978	Anschlussleitung transparent, 5x 1,5 mm ² , 1,5 m
ZDBE-AG	0204332AG	Baldachin eckig RAL9006, für Seilpendel Trapez, ZUSP und UKNS
ZIDV-ARKA 1415/5/1,5	0209537	Durchgangsverdrahtung 5x 1,5 mm ² für ARKA-A1415/ARKA-P1415, maximal 10 A
ARKA-AP-EWM565,5AG	0209564AG	Erweiterungsmodul ARKA, silber ähnlich RAL9006, 1 Stück, für Anbau und Pendel, Länge 566 mm
ARKA-AP-EWM705,5AG	0209565AG	Erweiterungsmodul ARKA, silber ähnlich RAL9006, 1 Stück, für Anbau und Pendel, Länge 706 mm
ARKA-AP-EWM1411AG	0209566AG	Erweiterungsmodul ARKA, silber ähnlich RAL9006, 1 Stück, für Anbau und Pendel, Länge 1411 mm
ARKA-ED-AG	0209520AG	Leuchtenenddeckel ARKA, Farbe ähnlich RAL 9006 aus Kunststoff, 2 Stück
ARKA-VS	0209521	Leuchtenverbinder ARKA, 1 Stück
ZSPT2Z 190 SEILPENDEL TRAPEZ	0203587	Trapez-Seilpendel, Deckenbefestigung, Zylinder, 1,5 m, 1 Stück
ZRO RAHMENÖFFNER	0204003	Werkzeug zur einfachen Öffnung des Leuchtenrahmens

Produkthinweis

Empfohlener Deckenabstand für Pendelmontage ab 0,5 m.

Ausschreibungstext

Pendelleuchte aus Stahlblech mit mikroprismatischem Diffusor. Lichtlenkung durch Abdeckung mikroprismatisch, Ausstrahlungscharakteristik symmetrisch, breitstrahlend, Lichtaustritt direkt/indirekt. Leuchtmittel LED-M eingebaut, Austausch durch Fachkraft möglich. Die Leuchte generiert einen Bemessungslichtstrom von 5970 lm in Lichtfarbe 830. Die hohe LED-Lebensdauer ermöglicht einen langen Einsatz bei gleichbleibender Beleuchtungsgüte. Hohe Lichtqualität durch eine Farbtoleranz von < 3 SDCM. Gehäuse aus Stahl, silber, ähnlich RAL 9006, Schutzart IP20. Abdeckung aus PMMA klar. Montage als Einzel- oder Bandleuchte, Stirnteile separat zu bestellen. Bei Bandmontage ist der Leuchtenverbinder erforderlich. Pendelmontage mit separatem Zubehör, bei Bandmontage ein Abhänger pro Verbindungsstelle. Durchgangsverdrahtung als Zubehör verfügbar. Mit elektronischem Betriebsgerät. Austausch durch Fachkraft möglich. Bemessungsleistung 44,0 W, Nennspannung 220 - 240 V AC/DC 50 - 60 Hz, Schutzklasse I.

Artikelnummer: 0637938AG
Artikelbezeichnung: ARKA-P1415DAAG830MPO0600
Produktkategorie: Pendelleuchte
Einsatzbereich: Bildung/Büro
Leuchtenform: rechteckig
Verstellbarkeit: starr
Maß L: 1411 mm
Maß B: 167 mm
Maß H: 48 mm
Montageart: Pendel
Montageort: Decke
Anschlussart: Steckklemme
Art der Verdrahtung: geeignet für Durchgangsverdrahtung
Anzahl Pole: 5
Leiterquerschnitt: 0,5 - 2,5 mm²
Farbe: silber, ähnlich RAL 9006
Schutzart: IP20
Stoßfestigkeitsgrad: IK03
Glühdrahtprüfung: 650 °C
Zulässige Umgebungstemperatur: -20 - 40 °C
Werkstoff des Gehäuses: Stahl
Oberflächenbehandlung des Gehäuses: pulverbeschichtet
Werkstoff der Abdeckung: PMMA klar
Art der Steuerung: DALI-2
Nennspannung: 220 - 240 V
Frequenz: 50 - 60 Hz
Spannungsart: AC/DC
Bemessungsleistung: 44,0 W
Schutzklasse: I
Lichtlenker: Abdeckung mikroprismatisch
Lichtaustritt: direkt/indirekt
Lichtverteilung: symmetrisch
Ausstrahlungscharakteristik: breitstrahlend
UGR-Klasse: ≤ 16
Lichtstrom einstellbar: stufenlos
Bemessungslichtstrom: 5970 lm
Leuchteneffizienz: 136 lm/W
Leuchtmittel: LED-M
Inklusive Leuchtmittel: Ja
Farbwiedergabeindex Ra: ≥ 80
Farbtemperatur: 3000 K
Lichtfarbe: 830
Farbtoleranz (SDCM): < 3 SDCM
Photobiologische Sicherheit: RG1
Bemessungslebensdauer L80B50 (t_q = 25 °C): 100.000 h
Bemessungslebensdauer L80B10 (t_q = 25 °C): 100.000 h
Energieeffizienzklasse Leuchtmittel: C