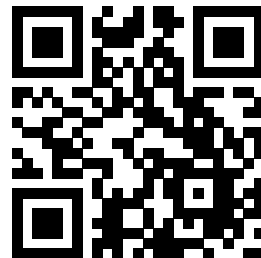
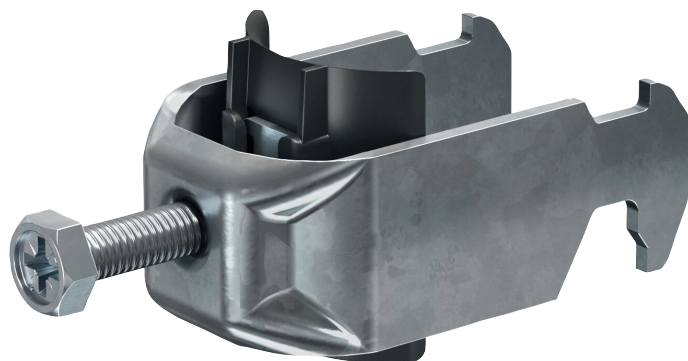




Bügelschelle 16-22 bandverzinkt,
inkl. UV-beständigen Gegenwanne 22, schwarz



Leistungsmerkmale

Das RED Bügelschellen-Portfolio ist jetzt noch anwendungs- und installationsfreundlicher, mit deutlich stärkerem Halt. Unser Portfolio wurde gezielt an den realen Anforderungen aus der Praxis ausgerichtet. So bieten unsere Bügelschellen optimale Lösungen, um die Herausforderungen im Installationsalltag sicher und mühelos zu meistern. Die sichere und effiziente Befestigung von Leitungen, Kabel und Rohre auf Profilschienen und Kabelleitern sind gewährleistet.

DEHA-Nummer

7621211

Artikelnummer

2110-40-0066

EAN

4046725402947

Kennzeichnung



Bügelschelle 16-22 bandverzinkt,
inkl. UV-beständigen Gegenwanne 22, schwarz

Allgemeine Daten

Merkmale	
Für Rohre (metrisch)	20
Spannbereich	16 - 22 mm
Werkstoff Schelle	Stahl
Oberfläche Schelle	bandverzinkt
Werkstoff der Wanne	Kunststoff
Werkstoffgüte der Wanne	Polypropylen (PP)
Werkstoff Schraube	Stahl
Werkstoff der Gegenwanne	Kunststoff
Halogenfrei	ja
Mit Gegenwanne	ja
Montageart	C-Profil
Max. Anzahl der Kabel	1

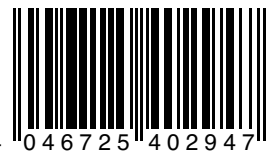
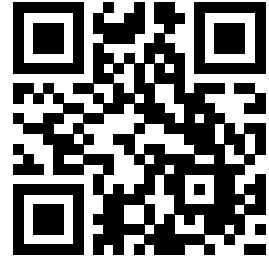
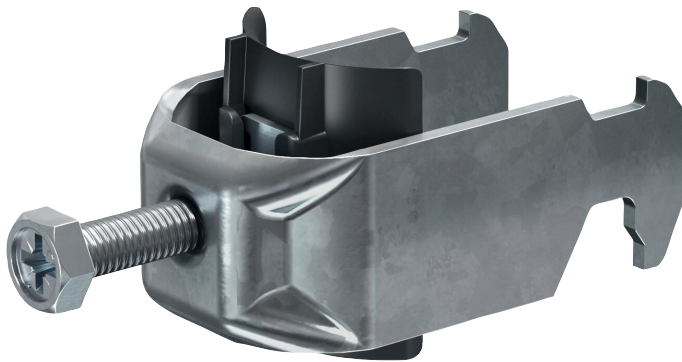
Produktabbildungen

Bestelldaten

DEHA-Nr.	Typ	Artikelnummer	EAN	VPE
7621211	BFM-BÜS 16-22 2.0	2110-40-0066	4046725402947	100 Stück



U-bolt clamp 16-22 strip-galvanized,
including UV-resistant counter plate 22, black



4 046725 402947

Performance features

The RED cable clamp portfolio is now even more user-friendly and easier to install, with significantly stronger holding power. Our portfolio has been specifically designed to meet real-world requirements. Our cable clamps offer optimal solutions for mastering the challenges of everyday installation work safely and effortlessly. Secure and efficient fastening of wires, cables, and pipes to profile rails and cable trays is guaranteed.

DEHA number

7621211

Item number

2110-40-0066

EAN

4046725402947

label



U-bolt clamp 16-22 strip-galvanized,
including UV-resistant counter plate 22, black

General Data

Features	
For pipes (metric)	20
Chucking range	16 - 22 mm
Material clamp	Steel
Surface clamp	Continuously galvanized
Tub material	Plastic
Tub material quality	Polypropylene
Material screw	Steel
Material of the counter basin	Plastic
Halogen free	yes
With counter basin	yes
Mounting method	C-profile
Max. number of cables	1

Product pictures

Order Data

DEHA no	Type	Item number	EAN	VPE
7621211	BFM-BÜS 16-22 2.0	2110-40-0066	4046725402947	100 Piece