

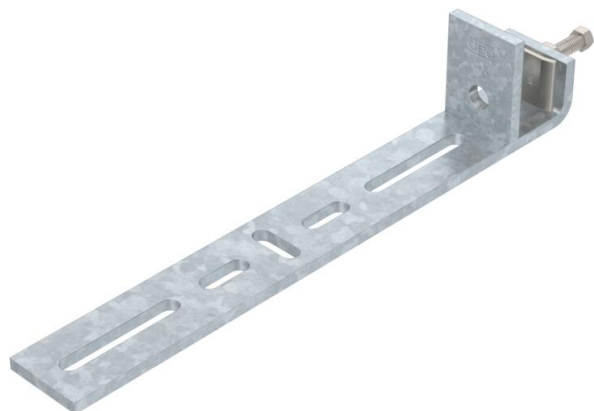
Technisches Datenblatt

Befestigungsklemmstück senkrecht FT

Artikelnummer: 6003906



Befestigungsklemmstück zur Montage von leichten Bauteilen an senkrechten Stahlträgern. Geeignet z. B. für Gitterrinnen und Kabelrinnen bis 300 mm Breite oder Schellen. Der Verlauf des am Befestigungsklemmstück angebrachten Kabeltragsystems ist senkrecht.



St Stahl

FT tauchfeuerverzinkt

Stammdaten

Artikelnummer	6003906
Typ	BFK S 250 FT
Bezeichnung 1	Befestigungsklemmstück
Bezeichnung 2	für senkrechte Anwendung
Lieferbar ab	01.03.2026
Hersteller	OBO
Dimension	304x58x40
Farbe	zink
Werkstoff	Stahl
Oberfläche	tauchfeuerverzinkt
Oberflächennorm	DIN EN ISO 1461
Kleinste VK-Einheit	10
Mengeneinheit	Stück
Gewicht	69,2 kg
Gewichtseinheit	kg/100 St.

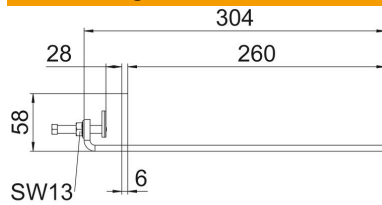
Technisches Datenblatt

Befestigungsklemmstück senkrecht FT

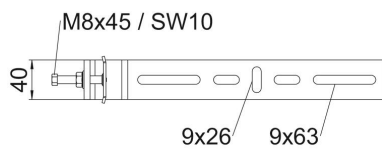
Artikelnummer: 6003906



Abmessungen



Länge	298 mm
Breite	260 mm
Höhe	58 mm



Technische Daten

Materialstärke	6 mm
Rostfreier Stahl, gebeizt	nein
Temperatureinsatzbereich max.	120 °C
Temperatureinsatzbereich min.	-20 °C