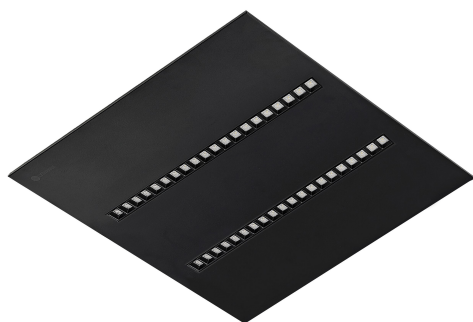


PRODUKTDATENBLATT

PL INV 625 DA P 38W ML 930 U19 BK

PANEL INDIVILED 625 DALI UGR<19 GEN 2 | Quadratische Einlege-Leuchten mit Multi Select, DALI-2 IoT Treiber, EVERLOOP Design und starker Entblendung, 625 x 625 mm



Anwendungsgebiete

- Direkter Ersatz für Einlege-Leuchten mit Leuchtstofflampen
- Büros, Bildungseinrichtungen, öffentliche Einrichtungen
- Konferenzräume
- Geeignet für Deckeneinbausysteme mit einem Rastermaß von 625 x 625 mm

Produktvorteile

- Einfache Aufrüstbarkeit von Lichtquelle und Treiber (EVERLOOP-Design)
- Homogene Lichtverteilung und reduzierte Blendwirkung (UGR \leq 19) dank IndiviLED®-Optik
- Hohe technische Leistung mit Ra 90 und bis zu 140 lm/W
- Sehr vielseitig dank wählbarer Lumenwerte (Multi Select)
- Hohe Farbkonsistenz mit SDCM 3
- Externer Treiber für erweiterte Flexibilität und einfache Installation
- Durchverdrahtung mit enthaltener Anschlussbox möglich
- Vielfältige Montagemöglichkeiten durch unterschiedliches Zubehör
- Geeignet für den Einsatz an Zentralbatteriesystemen gem. EN 60598-2-22

Produkteigenschaften

- Gehäuse aus kohlenstoffarmem Stahl, erhältlich in weiß und schwarz
- Enthält EVERLOOP: Komfortabler Austausch von Lichtquelle und LED Treiber
- IoT-fähige Leuchte mit DALI-2 Technologie



- 5-polige Anschlussklemme, Kabelquerschnitt bis zu 5 x 2,5 mm²
- Lebensdauer (L80/B10): 70.000 h (bei 25 °C)

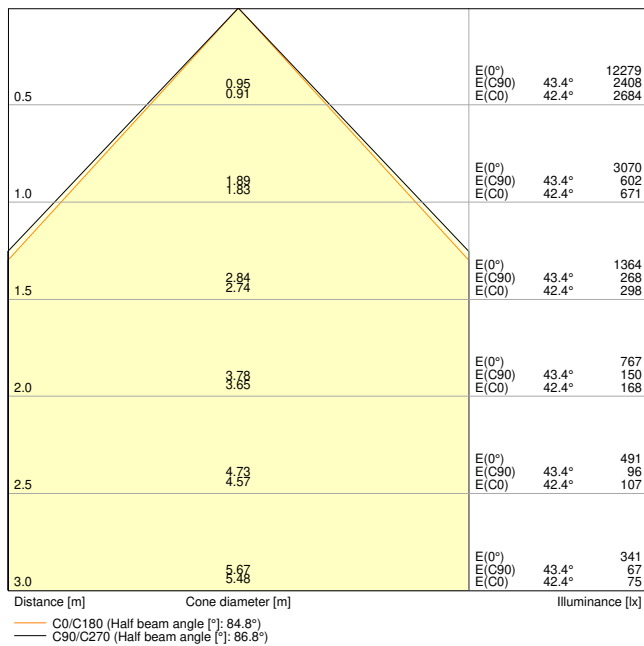
TECHNISCHE DATEN

Elektrische Daten

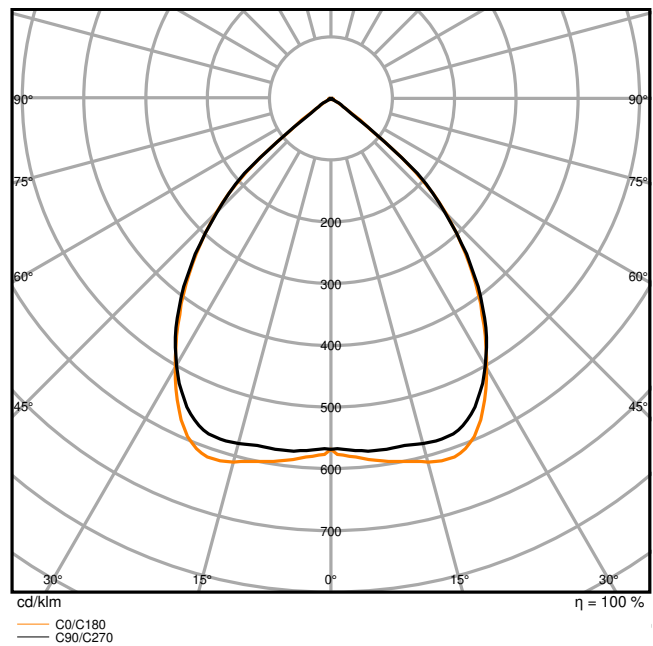
Nennleistung	38 W / 34 W / 29 W / 24 W
Nennspannung	220...240 V
Netzfrequenz	0/50/60 Hz
Nennstrom	170mA/145mA/125mA/105 mA
Einschaltstrom	5.32 A
Einschaltstromdauer T_{h50}	34 μ s
Max. Anzahl der Leuchten Leitungsschutzschalter B16	47
Max. Anz. Leucht. an Sicherungsaut. C10 A	29
Max. Anzahl der Leuchten Leitungsschutzschalter C16	47
Netzleistungsfaktor λ	> 0,9
Oberschwingungsgehalt	\leq 20 %
Schutzklasse	II
Betriebsart	Externer LED-Treiber
DIM-Schnittstelle	DALI-2 / IoT

Photometrische Daten

Lichtstrom	4700 lm / 4250 lm / 3700 lm / 3100 lm
Lichtausbeute	124 lm/W / 125 lm/W / 128 lm/W / 129 lm/W
Farbtemperatur	3000 K
Lichtfarbe (Bezeichnung)	Warm weiß
Farbwiedergabeindex Ra	\geq 90
Standardabweichung des Farbabweichs	\leq 3 sdc _m
Flimmerarm	Ja
Flimmer-Messgröße (Pst LM)	\leq 1
Messgröße für Stroboskop-Effekte (SVM)	\leq 0.4
Photobiologische Risikogruppe gemäß EN62778	RG1
Photobiologische Risikogruppe gemäß EN62471	RG1
Ausstrahlungswinkel	90 °
UGR	< 19



PL INV 625 DA P 38W ML 930 U19 BK



PL INV 625 DA P 38W ML 930 U19 BK

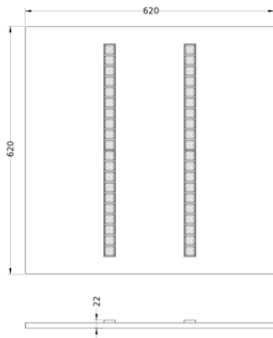
Adjustable attributes

Nennleistung	Farbtemperatur	Lichtstrom	Lichtausbeute
38 W	3000 K	4700 lm	124 lm/W
34 W	3000 K	4250 lm	125 lm/W
29 W	3000 K	3700 lm	128 lm/W
24 W	3000 K	3100 lm	129 lm/W

Maße & Gewicht

Länge	620,00 mm
Breite	620,00 mm
Höhe	22,00 mm
Produktgewicht	3700,00 g

503 Service Temporarily Unavailable



PL INV 625

Materialien & Farben

Produktfarbe	Schwarz
Gehäusefarbe	Schwarz
RAL-Nummer	RAL 9005
Gehäusematerial	Stahl
Material Abdeckung	Stahl
Material der lichtemittierenden Fläche	Polycarbonat (PC)
Glühdrahtprüfung nach IEC 60695-2-12	650 °C
Quecksilbergehalt der Lampe	0.0 mg

Anwendung & Installation

Umgebungstemperaturbereich	-20...+45 °C
Lagertemperaturbereich	-20...+80 °C
Anschlussart	Schraubenlose-Anschlussklemme, 5-Pole (L, N, PE, DA+, DA-)
Schutzart	IP20
Schutzklasse IK (Stoßfestigkeitsgrad)	IK06
Dimmbar	Ja
Art der Dimmung	DALI2
IoT-fähig	Unterstützt DALI Daten gemäß Part 251, 252, 253 ¹⁾
Montageart	Einbau/Abgehängt/Anbau
Montageort	Decke
Anwendungsumgebung	Innenanwendungen

Einbaulänge	600 mm
Einbaubreite	600 mm
Einbautiefe	50 mm
Justierbar	Nein
Mit Leuchtmittel	Ja
Austauschbare Lichtquelleneinheit	Ja

1) Internet of Things. Unterstützt die Datenübertragung per Gateway zu Cloud-basierten Monitoring-Plattformen wie LEDVANCE VIVARES Cloud

Lebensdauer

Lebensdauer L70/B50 bei 25 °C	100000 h ¹⁾
Lebensdauer L80/B10 bei 25 °C	70000 h ¹⁾
Lebensdauer L80/B50 bei 25 °C	70000 h
Lebensdauer L90/B10 bei 25 °C	35000 h
Anzahl der Schaltzyklen	50000

1) t[h]: L70 / B50 @ 25 °C (Ta), t[h]: L80 / B10 @ 25 °C (Ta), t[h]: L90 / B10 @ 25 °C (Ta)

Vorschaltgerät

Ausgangsstrom	800mA / 700mA / 600mA / 500 mA
EVG - Ausgangs-Rippelstrom	≤ 3 %
EVG - Länge	164 mm
EVG - Breite	45 mm
EVG - Höhe	25 mm
Empfohlenes Vorschaltgerät	DR DALI-P-42/220-240/1A0

Notbeleuchtung

Art der Notlichtfunktion (EL)	EL zertifizierter Treiber (0Hz / DC) für Anwendungen an Zentralbatterien integriert
Art des Notbetriebtests	ohne
Leistung im Notbetrieb	5,5 W
Lichtstrom im Notbetrieb	840 lm



Zertifikate & Standards

Normen	CE / CB / ENEC / UKCA / EAC
Leuchte mit begrenzter Oberflächentemperatur "D-Zeichen"	Nein
Ballwurfsicher	Nein
Austauschbare Lichtquelle (EPREL)	Nur durch einen Experten


Zusätzliche Produktdaten

Anmerkung zum Produkt	Verfügbar ab März 2026
Zusatzfunktion	MULTI SELECT / VIVARES / EVERLOOP
BEG förderfähig	Ja

Optionales Zubehör

Produktbild	Produktname	EAN
	PANEL Suspension Kit	4058075402928
	PANEL 625 SURFACE MOUNT KIT H75 BK	4058075834354

Upgrade- und Ersatzkomponenten

Components Light Source		
Produktbild	Produktname	EAN
	LISOEV 544X29 24 19W 930 S90U19 BK	4099854793752






TECHNISCHE AUSSTATTUNG






- Zubehör für verschiedene Einbaumöglichkeiten erhältlich
- Anschlussbox mit 5-poliger Anschlussklemme enthalten
- Sicherungsseil für Leuchten enthalten
- Externes Vorschaltgerät enthalten



Sicherheitshinweise

- Alle elektrischen Anschlüsse dürfen nur von qualifiziertem Fachpersonal ausgeführt werden.
- Vorsicht, Gefahr des elektrischen Schlages.
- Die Leuchten sind nicht für die Abdeckung mit wärmedämmendem Material bestimmt.
- Das flexible Außenkabel dieser Leuchte kann nicht ausgetauscht werden; wenn das Kabel beschädigt ist, muss die Leuchte entsorgt werden.

DOWNLOADS

Dokumente und Zertifikate	Name des Dokuments
 Bedienungsanleitung / Sicherheitshinweise	G11260876 PANEL INDIVILED DALI
 Rechtliche Hinweise	Legal Insert G11258230 PL INV
 Rechtliche Hinweise	Safety Insert G11207793
 Rechtliche Hinweise	Informationstext 18 Abs 4 ElektroG
 Rechtliche Hinweise	LSI_Insert_Panel_INV_DA

Fotometrische und lichttechnische Planungsdateien	Name des Dokuments
 IES-Datei (IES)	PL INV 625 DA P 38W ML 930 U19 BK
 LDT-Datei (Eulumdat)	PL INV 625 DA P 38W ML 930 U19 BK
 UGR-Datei (UGR-Tabelle)	PL INV 625 DA P 38W ML 930 U19 BK
 Lichtverteilungskurve, Typ Kegel	PL INV 625 DA P 38W ML 930 U19 BK
 Lichtverteilungskurve, Typ Polar	PL INV 625 DA P 38W ML 930 U19 BK

CAD/BIM Dateien	Name des Dokuments
 BIM Revit 3D	Panel Indiviled G2
 CAD STEP 3D	PL INV 625 U19

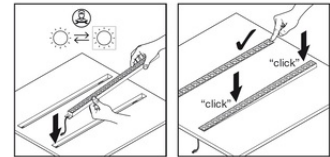
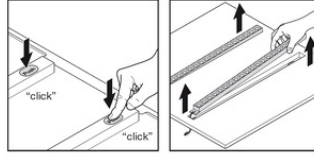
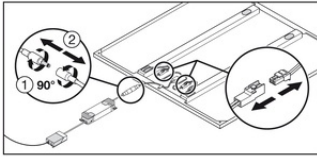
VERPACKUNGSGINFORMATIONEN

EAN	Verpackungseinheit (Stück pro Einheit)	Abmessungen (Länge x Breite x Höhe)	Bruttogewicht	Volumen
4099854736261	Faltschachtel 1	65 mm x 665 mm x 665 mm	4260.00 g	28.74 dm ³
4099854736278	Versandschachtel 2	680 mm x 145 mm x 685 mm	9620.00 g	67.54 dm ³

Die genannten Produktnummern beschreiben die kleinste bestellbare Mengeneinheit. Eine Versandeinheit kann mehrere Einzelprodukte beinhalten. Als Bestellmenge verwenden Sie bitte das Ein- oder Mehrfache einer Versandeinheit.

WEITERE KATALOGINFORMATIONEN

503 Service Temporarily Unavailable



Referenzen / Verweise

– Zur Garantie siehe www.ledvance.de/garantie

Haftungsausschluss

Änderungen und Irrtümer vorbehalten. Vergewissern Sie sich, dass Sie immer den neuesten Stand verwenden.

503 Service Temporarily Unavailable