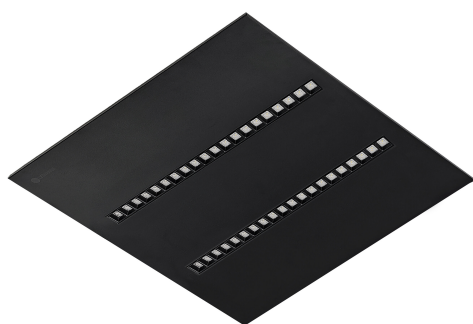


# PRODUKTDATENBLATT

## PL INV 600 DA P 38W ML 940 U19 BK

PANEL INDIVILED 600 DALI UGR<19 GEN 2 | Quadratische Einlege-Leuchten mit Multi Select, DALI-2 IoT Treiber, EVERLOOP Design und starker Entblendung, 600 x 600 mm



### Anwendungsgebiete

- Direkter Ersatz für Einlege-Leuchten mit Leuchtstofflampen
- Büros, Bildungseinrichtungen, öffentliche Einrichtungen
- Konferenzräume
- Geeignet für Deckeneinbausysteme mit einem Rastermaß von 600 x 600 mm

### Produktvorteile

- Einfache Aufrüstbarkeit von Lichtquelle und Treiber (EVERLOOP-Design)
- Homogene Lichtverteilung und reduzierte Blendwirkung (UGR  $\leq$  19) dank IndiviLED®-Optik
- Hohe technische Leistung mit Ra 90 und bis zu 140 lm/W
- Sehr vielseitig dank wählbarer Lumenwerte (Multi Select)
- Hohe Farbkonsistenz mit SDCM 3
- Externer Treiber für erweiterte Flexibilität und einfache Installation
- Durchverdrahtung mit enthaltener Anschlussbox möglich
- Vielfältige Montagemöglichkeiten durch unterschiedliches Zubehör
- Geeignet für den Einsatz an Zentralbatteriesystemen gem. EN 60598-2-22

### Produkteigenschaften

- Gehäuse aus kohlenstoffarmem Stahl, erhältlich in weiß und schwarz
- Enthält EVERLOOP: Komfortabler Austausch von Lichtquelle und LED Treiber
- IoT-fähige Leuchte mit DALI-2 Technologie



- 5-polige Anschlussklemme, Kabelquerschnitt bis zu 5 x 2,5 mm<sup>2</sup>
- Lebensdauer (L80/B10): 70.000 h (bei 25 °C)

---

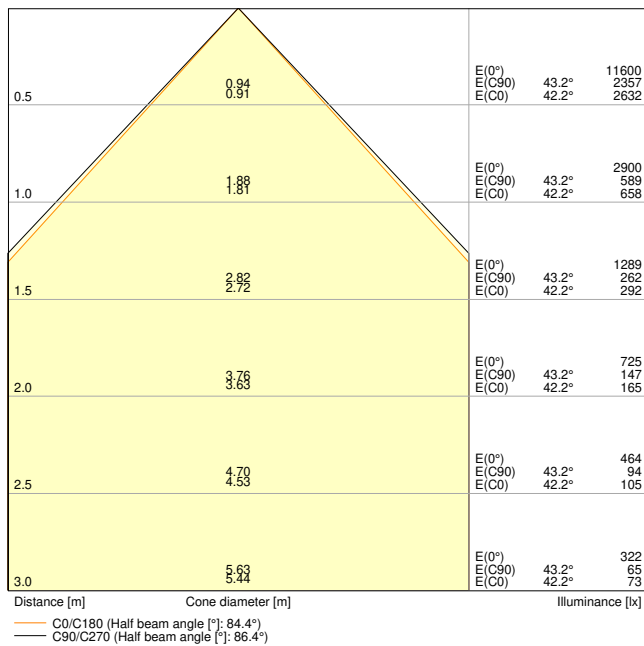
## TECHNISCHE DATEN

### Elektrische Daten

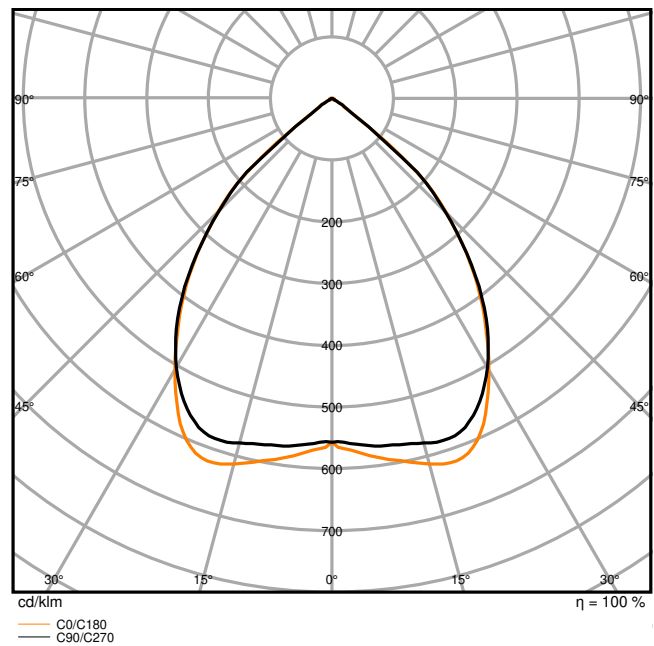
Nennleistung	38 W / 34 W / 29 W / 24 W
Nennspannung	220...240 V
Netzfrequenz	0/50/60 Hz
Nennstrom	170mA/145mA/125mA/105 mA
Einschaltstrom	5.32 A
Einschaltstromdauer $T_{h50}$	34 $\mu$ s
Max. Anzahl der Leuchten Leitungsschutzschalter B16	47
Max. Anz. Leucht. an Sicherungsaut. C10 A	29
Max. Anzahl der Leuchten Leitungsschutzschalter C16	47
Netzleistungsfaktor $\lambda$	> 0,9
Oberschwingungsgehalt	$\leq$ 20 %
Schutzklasse	II
Betriebsart	Externer LED-Treiber
DIM-Schnittstelle	DALI-2 / IoT

### Photometrische Daten

Lichtstrom	4900 lm / 4300 lm / 3750 lm / 3150 lm
Lichtausbeute	129 lm/W / 126 lm/W / 131 lm/W
Farbtemperatur	4000 K
Lichtfarbe (Bezeichnung)	Kalt weiß
Farbwiedergabeindex Ra	$\geq$ 90
Standardabweichung des Farbabgleichs	$\leq$ 3 sdc <sub>m</sub>
Flimmerarm	Ja
Flimmer-Messgröße (Pst LM)	$\leq$ 1
Messgröße für Stroboskop-Effekte (SVM)	$\leq$ 0.4
Photobiologische Risikogruppe gemäß EN62778	RG1
Photobiologische Risikogruppe gemäß EN62471	RG1
Ausstrahlungswinkel	90 °
UGR	< 19



PL INV 600 DA P 38W ML 940 U19 BK



PL INV 600 DA P 38W ML 940 U19 BK

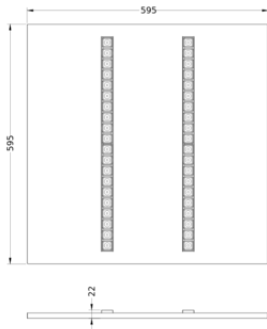
Adjustable attributes

Nennleistung	Farbtemperatur	Lichtstrom	Lichtausbeute
38 W	3000 K	4900 lm	129 lm/W
34 W	3000 K	4300 lm	126 lm/W
29 W	3000 K	3750 lm	129 lm/W
24 W	3000 K	3150 lm	131 lm/W

Maße & Gewicht

Länge	595,00 mm
Breite	595,00 mm
Höhe	22,00 mm
Produktgewicht	3400,00 g

**503 Service Temporarily Unavailable**



PL INV 600

### Materialien & Farben

Produktfarbe	Schwarz
Gehäusefarbe	Schwarz
RAL-Nummer	RAL 9005
Gehäusematerial	Stahl
Material Abdeckung	Stahl
Material der lichtemittierenden Fläche	Polycarbonat (PC)
Glühdrahtprüfung nach IEC 60695-2-12	650 °C
Quecksilbergehalt der Lampe	0.0 mg

### Anwendung & Installation

Umgebungstemperaturbereich	-20...+45 °C
Lagertemperaturbereich	-20...+80 °C
Anschlussart	Schraubenlose-Anschlussklemme, 5-Pole (L, N, PE, DA+, DA-)
Schutzart	IP20
Schutzklasse IK (Stoßfestigkeitsgrad)	IK06
Dimmbar	Ja
Art der Dimmung	DALI2
IoT-fähig	Unterstützt DALI Daten gemäß Part 251, 252, 253 <sup>1)</sup>
Montageart	Einbau/Abgehängt/Anbau
Montageort	Decke
Anwendungsumgebung	Innenanwendungen

**503 Service Temporarily Unavailable**

Einbaulänge	575 mm
Einbaubreite	575 mm
Einbautiefe	50 mm
Justierbar	Nein
Mit Leuchtmittel	Ja
Austauschbare Lichtquelleneinheit	Ja

1) Internet of Things. Unterstützt die Datenübertragung per Gateway zu Cloud-basierten Monitoring-Plattformen wie LEDVANCE VIVARES Cloud

### Lebensdauer

Lebensdauer L70/B50 bei 25 °C	100000 h <sup>1)</sup>
Lebensdauer L80/B10 bei 25 °C	70000 h <sup>1)</sup>
Lebensdauer L80/B50 bei 25 °C	70000 h
Lebensdauer L90/B10 bei 25 °C	35000 h
Anzahl der Schaltzyklen	50000

1) t[h]: L70 / B50 @ 25 °C (Ta), t[h]: L80 / B10 @ 25 °C (Ta), t[h]: L90 / B10 @ 25 °C (Ta)

### Vorschaltgerät

Ausgangsstrom	800mA / 700mA / 600mA / 500 mA
EVG - Ausgangs-Rippelstrom	≤ 3 %
EVG - Länge	164 mm
EVG - Breite	45 mm
EVG - Höhe	25 mm
Empfohlenes Vorschaltgerät	DR DALI-P-42/220-240/1A0

### Notbeleuchtung

Art der Notlichtfunktion (EL)	EL zertifizierter Treiber (0Hz / DC) für Anwendungen an Zentralbatterien integriert
Art des Notbetriebtests	ohne
Leistung im Notbetrieb	5,5 W
Lichtstrom im Notbetrieb	860 lm

### Zertifikate & Standards



Normen	CE / CB / ENEC / UKCA / EAC
Leuchte mit begrenzter Oberflächentemperatur "D-Zeichen"	Nein
Ballwurfsicher	Nein
Austauschbare Lichtquelle (EPREL)	Nur durch einen Experten

# 503 Service Temporarily Unavailable


## Zusätzliche Produktdaten

Anmerkung zum Produkt	Verfügbar ab März 2026
Zusatzfunktion	MULTI SELECT / VIVARES / EVERLOOP
BEG förderfähig	Ja

## Optionales Zubehör

Produktbild	Produktname	EAN
	PANEL Suspension Kit	4058075402928
	PANEL 600 SURFACE MOUNT KIT H75 BK	4058075834330

## Upgrade- und Ersatzkomponenten

Components Light Source		
Produktbild	Produktname	EAN
	LISOEV 544X29 25 19W 940 S90U19 BK	4099854793783

## TECHNISCHE AUSSTATTUNG






- Zubehör für verschiedene Einbaumöglichkeiten erhältlich
- Anschlussbox mit 5-poliger Anschlussklemme enthalten
- Sicherungsseil für Leuchten enthalten
- Externes Vorschaltgerät enthalten




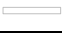

## Sicherheitshinweise



- Alle elektrischen Anschlüsse dürfen nur von qualifiziertem Fachpersonal ausgeführt werden.
- Vorsicht, Gefahr des elektrischen Schlages.
- Die Leuchten sind nicht für die Abdeckung mit wärmedämmendem Material bestimmt.
- Das flexible Außenkabel dieser Leuchte kann nicht ausgetauscht werden; wenn das Kabel beschädigt ist, muss die Leuchte entsorgt werden.

## DOWNLOADS

# 503 Service Temporarily Unavailable

Dokumente und Zertifikate	Name des Dokuments
 Bedienungsanleitung / Sicherheitshinweise	G11260876 PANEL INDIVILED DALI
 Rechtliche Hinweise	Legal Insert G11258230 PL INV
 Rechtliche Hinweise	Safety Insert G11207793
 Rechtliche Hinweise	Informationstext 18 Abs 4 ElektroG
 Rechtliche Hinweise	LSI_Insert_Panel_INV_DA

Fotometrische und lichttechnische Planungsdateien	Name des Dokuments
 IES-Datei (IES)	PL INV 600 DA P 38W ML 940 U19 BK
 LDT-Datei (Eulumdat)	PL INV 600 DA P 38W ML 940 U19 BK
 UGR-Datei (UGR-Tabelle)	PL INV 600 DA P 38W ML 940 U19 BK
 Lichtverteilungskurve, Typ Kegel	PL INV 600 DA P 38W ML 940 U19 BK
 Lichtverteilungskurve, Typ Polar	PL INV 600 DA P 38W ML 940 U19 BK

CAD/BIM Dateien	Name des Dokuments
 BIM Revit 3D	Panel Indiviled G2
 CAD STEP 3D	PL INV 625 U19

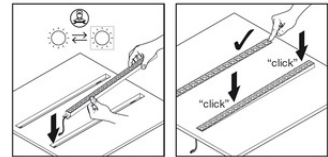
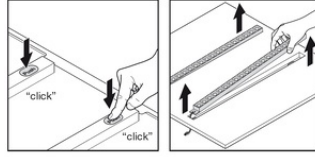
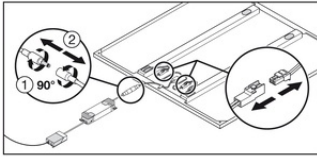
## VERPACKUNGSGEOMETRIEN

EAN	Verpackungseinheit (Stück pro Einheit)	Abmessungen (Länge x Breite x Höhe)	Bruttogewicht	Volumen
4099854736285	Faltschachtel 1	65 mm x 640 mm x 640 mm	3920.00 g	26.62 dm <sup>3</sup>
4099854736292	Versandschachtel 2	655 mm x 145 mm x 660 mm	8880.00 g	62.68 dm <sup>3</sup>

Die genannten Produktnummern beschreiben die kleinste bestellbare Mengeneinheit. Eine Versandeinheit kann mehrere Einzelprodukte beinhalten. Als Bestellmenge verwenden Sie bitte das Ein- oder Mehrfache einer Versandeinheit.

## WEITERE KATALOGINFORMATIONEN

# 503 Service Temporarily Unavailable



---

## Referenzen / Verweise

– Zur Garantie siehe [www.ledvance.de/garantie](http://www.ledvance.de/garantie)

---

## Haftungsausschluss

Änderungen und Irrtümer vorbehalten. Vergewissern Sie sich, dass Sie immer den neuesten Stand verwenden.

**503 Service Temporarily Unavailable**