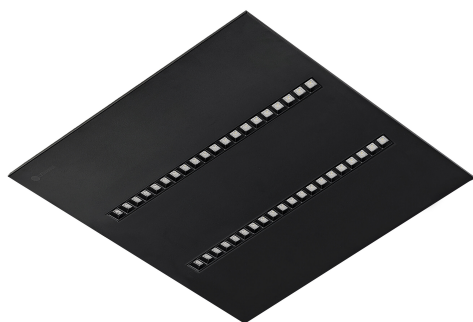


PRODUKTDATENBLATT

PL INV 600 ZB P 38W 940 U19 BK

PANEL INDIVILED 600 ZIGBEE UGR<19 GEN 2 | Quadratische Einlege-Leuchten mit Zigbee 3.0, EVERLOOP Design und starker Entblendung, 600 x 600 mm



Anwendungsgebiete

- Direkter Ersatz für Einlege-Leuchten mit Leuchtstofflampen
- Büros, Bildungseinrichtungen, öffentliche Einrichtungen
- Konferenzräume
- Geeignet für Deckeneinbausysteme mit einem Rastermaß von 600 x 600 mm

Produktvorteile

- Einfache Aufrüstbarkeit von Lichtquelle und Treiber (EVERLOOP-Design)
- Homogene Lichtverteilung und reduzierte Blendwirkung (UGR \leq 19) dank IndiviLED®-Optik
- Hohe technische Leistung mit Ra 90 und bis zu 140 lm/W
- Geeignete Leuchte für DIRECT EASY / VIVARES Zigbee und andere Zigbee 3.0 Lichtmanagementsysteme
- Erweiterte Dienstleistungen wie Stromverbrauchsüberwachung und Fernwartung möglich bei Zigbee Versionen
- Hohe Farbkonsistenz mit SDCM 3
- Externer Treiber für erweiterte Flexibilität und einfache Installation
- Durchverdrahtung mit enthaltener Anschlussbox möglich
- Vielfältige Montagemöglichkeiten durch unterschiedliches Zubehör
- Geeignet für den Einsatz an Zentralbatteriesystemen gem. EN 60598-2-22

Produkteigenschaften

- Gehäuse aus kohlenstoffarmem Stahl, erhältlich in weiß und schwarz
- Enthält EVERLOOP: Komfortabler Austausch von Lichtquelle und LED Treiber

503 Service Temporarily Unavailable

- IoT-fähige Leuchte mit Zigbee 3.0 Technologie
- 5-polige Anschlussklemme, Kabelquerschnitt bis zu 5 x 2,5 mm²
- Lebensdauer (L80/B10): 70.000 h (bei 25 °C)

503 Service Temporarily Unavailable

TECHNISCHE DATEN

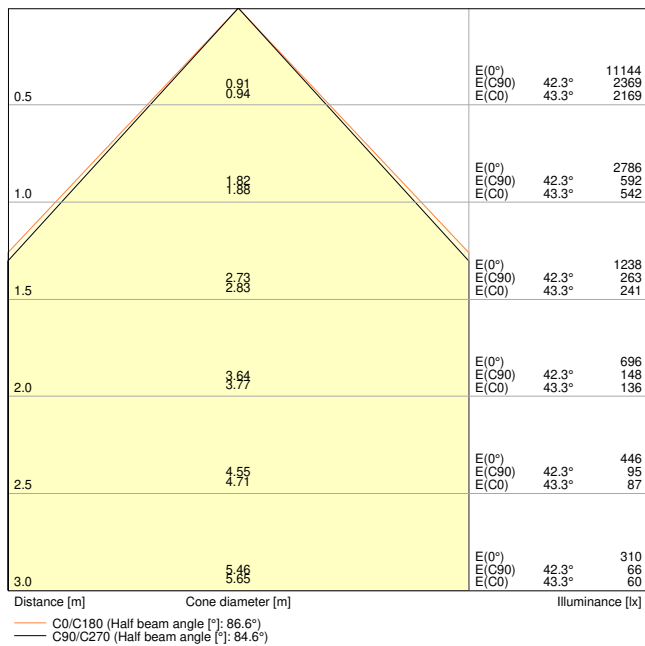
Elektrische Daten

Nennleistung	38,00 W
Nennspannung	220...240 V
Netzfrequenz	0/50/60 Hz
Nennstrom	170,000 mA
Einschaltstrom	5.24 A
Einschaltstromdauer T_{h50}	45 μ s
Max. Anzahl der Leuchten Leitungsschutzschalter B16	55
Max. Anz. Leucht. an Sicherungsaut. C10 A	34
Max. Anzahl der Leuchten Leitungsschutzschalter C16	55
Netzleistungsfaktor λ	> 0,9
Oberschwingungsgehalt	\leq 20 %
Schutzklasse	II
Betriebsart	Externer LED-Treiber
DIM-Schnittstelle	Zigbee Direct / IoT

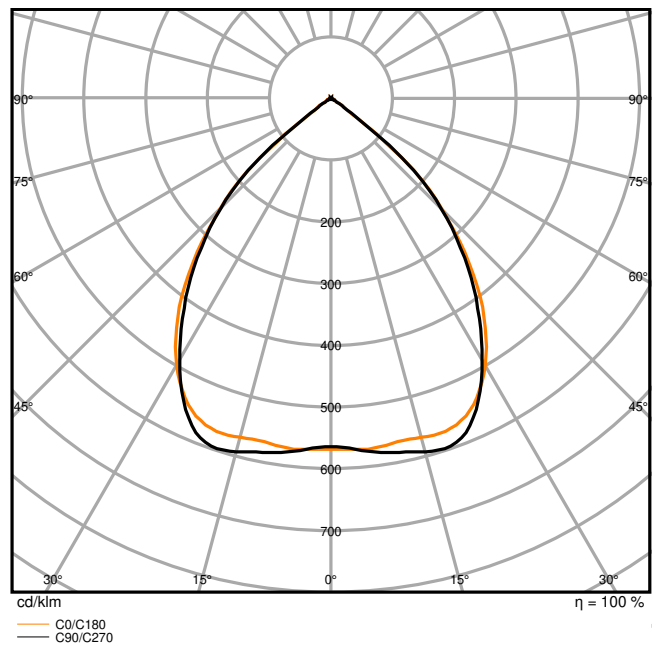
Photometrische Daten

Lichtstrom	4900 lm
Lichtausbeute	129 lm/W
Farbtemperatur	4000 K
Lichtfarbe (Bezeichnung)	Kalt weiß
Farbwiedergabeindex Ra	\geq 90
Standardabweichung des Farbabgleichs	\leq 3 sdc _m
Flimmerarm	Ja
Flimmer-Messgröße (Pst LM)	\leq 1
Messgröße für Stroboskop-Effekte (SVM)	\leq 0.4
Photobiologische Risikogruppe gemäß EN62778	RG1
Photobiologische Risikogruppe gemäß EN62471	RG1
Ausstrahlungswinkel	90 °
UGR	< 19

503 Service Temporarily Unavailable



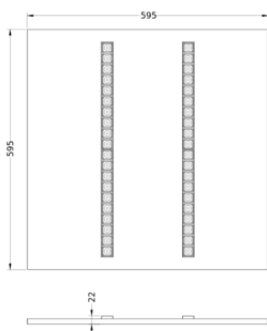
PL INV 600 ZB P 38W 940 U19 BK-800mA



PL INV 600 ZB P 38W 940 U19 BK-800mA

Maße & Gewicht

Länge	595,00 mm
Breite	595,00 mm
Höhe	22,00 mm
Produktgewicht	3400,00 g



PL INV 600

503 Service Temporarily Unavailable

Materialien & Farben

Produktfarbe	Schwarz
Gehäusefarbe	Schwarz
RAL-Nummer	RAL 9005
Gehäusematerial	Stahl
Material Abdeckung	Stahl
Material der lichtemittierenden Fläche	Polycarbonat (PC)
Glühdrahtprüfung nach IEC 60695-2-12	650 °C
Quecksilbergehalt der Lampe	0.0 mg

Anwendung & Installation

Umgebungstemperaturbereich	-20...+45 °C
Lagertemperaturbereich	-20...+80 °C
Anschlussart	Schraubenloser Anschluss
Schutzart	IP20
Schutzklasse IK (Stoßfestigkeitsgrad)	IK06
Dimmbar	Ja
Art der Dimmung	ZIGBEE
IoT-fähig	Unterstützt Zigbee Data Clusters: 0x0302 (Leuchten Asset Management), 0x0702 (Smart Energy: Zählerdaten), 0x0B04 (Elektrische Messung) ¹⁾
Montageart	Einbau/Abgehängt/Anbau
Montageort	Decke
Anwendungsumgebung	Innenanwendungen
Einbaulänge	575 mm
Einbaubreite	575 mm
Einbautiefe	50 mm
Justierbar	Nein
Mit Leuchtmittel	Ja
Austauschbare Lichtquelleneinheit	Ja

¹⁾ Internet of Things. Unterstützt die Datenübertragung per Gateway zu Cloud-basierten Monitoring-Plattformen wie LEDVANCE VIVARES Cloud

Lebensdauer

Lebensdauer L70/B50 bei 25 °C	100000 h ¹⁾
Lebensdauer L80/B10 bei 25 °C	70000 h ¹⁾

503 Service Temporarily Unavailable

Lebensdauer L80/B50 bei 25 °C	70000 h
Lebensdauer L90/B10 bei 25 °C	35000 h
Anzahl der Schaltzyklen	50000

1) t[h]: L70 / B50 @ 25 °C (Ta), t[h]: L80 / B10 @ 25 °C (Ta), t[h]: L90 / B10 @ 25 °C (Ta)

Vorschaltgerät

Ausgangsstrom	800 mA
EVG - Ausgangs-Rippelstrom	3.0 %
EVG - Länge	119,0 mm
EVG - Breite	45 mm
EVG - Höhe	25 mm
Empfohlenes Vorschaltgerät	DR ZIGBEE NF P 45W 220-240V 1A2

Notbeleuchtung

Art der Notlichtfunktion (EL)	EL zertifizierter Treiber (0Hz / DC) für Anwendungen an Zentralbatterien integriert
Art des Notbetriebstests	ohne
Leistung im Notbetrieb	5,5 W
Lichtstrom im Notbetrieb	860 lm


Zertifikate & Standards

Normen	CE / CB / ENEC / UKCA / EAC
Leuchte mit begrenzter Oberflächentemperatur "D-Zeichen"	Nein
Ballwurfsicher	Nein
Austauschbare Lichtquelle (EPREL)	Nur durch einen Experten

Zusätzliche Produktdaten

Anmerkung zum Produkt	Verfügbar ab März 2026
Zusatzfunktion	VIVARES / EVERLOOP
BEG förderfähig	Ja

Optionales Zubehör


Produktbild	Produktname	EAN
	PANEL Suspension Kit	4058075402928

503 Service Temporarily Unavailable

Produktbild	Produktname	EAN
	PANEL 600 SURFACE MOUNT KIT H75 BK	4058075834330

Upgrade- und Ersatzkomponenten

Components Light Source		
-------------------------	--	--

Produktbild	Produktname	EAN
	LISOEV 544X29 25 19W 940 S90U19 BK	4099854793783





TECHNISCHE AUSSTATTUNG

- Zubehör für verschiedene Einbaumöglichkeiten erhältlich
- Anschlussbox mit 5-poliger Anschlussklemme enthalten
- Sicherungsseil für Leuchten enthalten
- Externes Vorschaltgerät enthalten









Sicherheitshinweise

- Alle elektrischen Anschlüsse dürfen nur von qualifiziertem Fachpersonal ausgeführt werden.
- Vorsicht, Gefahr des elektrischen Schlages.
- Die Leuchten sind nicht für die Abdeckung mit wärmedämmendem Material bestimmt.
- Das flexible Außenkabel dieser Leuchte kann nicht ausgetauscht werden; wenn das Kabel beschädigt ist, muss die Leuchte entsorgt werden.

DOWNLOADS

	Dokumente und Zertifikate	Name des Dokuments
	Bedienungsanleitung / Sicherheitshinweise	PANEL INDIVILED ZIGBEE
	Rechtliche Hinweise	Informationstext 18 Abs 4 ElektroG
	Rechtliche Hinweise	LSI_Insert_PL_INV_ZB_P
	Rechtliche Hinweise	Legal Insert G11267435

503 Service Temporarily Unavailable

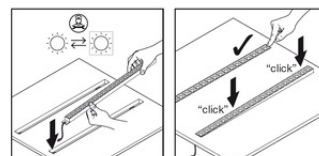
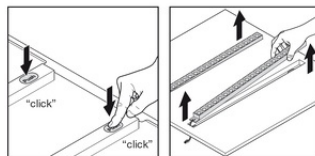
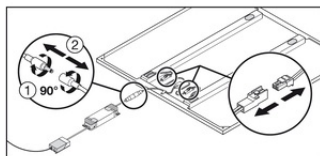
Dokumente und Zertifikate		Name des Dokuments
	Rechtliche Hinweise	Safety Insert G11267436
	Rechtliche Hinweise	App Download guide
Fotometrische und lichttechnische Planungsdateien		Name des Dokuments
	IES-Datei (IES)	PL INV 600 ZB P 38W 940 U19 BK-800mA
	LDT-Datei (Eulumdat)	PL INV 600 ZB P 38W 940 U19 BK-800mA
	UGR-Datei (UGR-Tabelle)	PL INV 600 ZB P 38W 940 U19 BK-800mA
	Lichtverteilungskurve, Typ Kegel	PL INV 600 ZB P 38W 940 U19 BK-800mA
	Lichtverteilungskurve, Typ Polar	PL INV 600 ZB P 38W 940 U19 BK-800mA
CAD/BIM Dateien		Name des Dokuments
	CAD STEP 3D	PL INV 600 U19

VERPACKUNGSINFORMATIONEN

EAN	Verpackungseinheit (Stück pro Einheit)	Abmessungen (Länge x Breite x Höhe)	Bruttogewicht	Volumen
4099854789236	Faltschachtel 1	65 mm x 640 mm x 640 mm	3920.00 g	26.62 dm ³
4099854789243	Versandschachtel 2	655 mm x 145 mm x 660 mm	8880.00 g	62.68 dm ³

Die genannten Produktnummern beschreiben die kleinste bestellbare Mengeneinheit. Eine Versandeinheit kann mehrere Einzelprodukte beinhalten. Als Bestellmenge verwenden Sie bitte das Ein- oder Mehrfache einer Versandeinheit.

WEITERE KATALOGINFORMATIONEN



Referenzen / Verweise

– Zur Garantie siehe www.ledvance.de/garantie

503 Service Temporarily Unavailable

Haftungsausschluss

Änderungen und Irrtümer vorbehalten. Vergewissern Sie sich, dass Sie immer den neuesten Stand verwenden.

503 Service Temporarily Unavailable