

PRODUKTDATENBLATT

PL INV 1200 ZB P 38W 930 U19 WT

PANEL INDIVILED 1200 ZIGBEE UGR<19 GEN 2 | Rechteckige Einlege-Leuchten mit Zigbee 3.0, EVERLOOP Design und starker Entblendung, 1200 x 300 mm



Anwendungsgebiete

- Direkter Ersatz für Einlege-Leuchten mit Leuchtstofflampen
- Büros, Bildungseinrichtungen, öffentliche Einrichtungen
- Konferenzräume
- Geeignet für Deckeneinbausysteme mit einem Rastermaß von 1200 x 300 mm



Produktvorteile

- Einfache Aufrüstbarkeit von Lichtquelle und Treiber (EVERLOOP-Design)
- Homogene Lichtverteilung und reduzierte Blendwirkung (UGR \leq 19) dank IndiviLED®-Optik
- Hohe technische Leistung mit Ra 90 und bis zu 140 lm/W
- Geeignete Leuchte für DIRECT EASY / VIVARES Zigbee und andere Zigbee 3.0 Lichtmanagementsysteme
- Erweiterte Dienstleistungen wie Stromverbrauchsüberwachung und Fernwartung möglich bei Zigbee Versionen
- Hohe Farbkonsistenz mit SDCM 3
- Externer Treiber für erweiterte Flexibilität und einfache Installation
- Durchgangsverdrahtung über mitgelieferte Anschlussdose möglich
- Vielfältige Montagemöglichkeiten durch unterschiedliches Zubehör
- Geeignet für den Einsatz an Zentralbatteriesystemen gem. EN 60598-2-22

Produkteigenschaften

- Gehäuse aus kohlenstoffarmem Stahl, erhältlich in weiß und schwarz
- Enthält EVERLOOP: Komfortabler Austausch von Lichtquelle und LED Treiber



- IoT-fähige Leuchte mit Zigbee 3.0 Technologie
- 5-polige Anschlussklemme, Kabelquerschnitt bis zu 5 x 2,5 mm²
- Lebensdauer (L80/B10): 70.000 h (bei 25 °C)

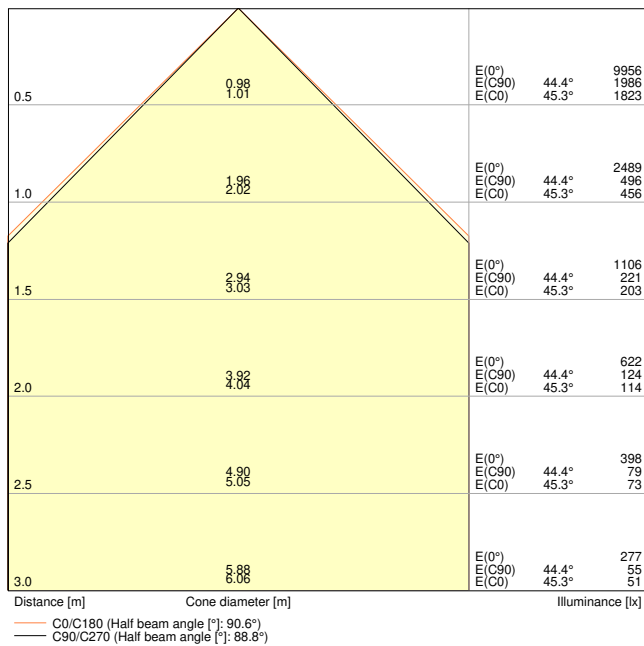
TECHNISCHE DATEN

Elektrische Daten

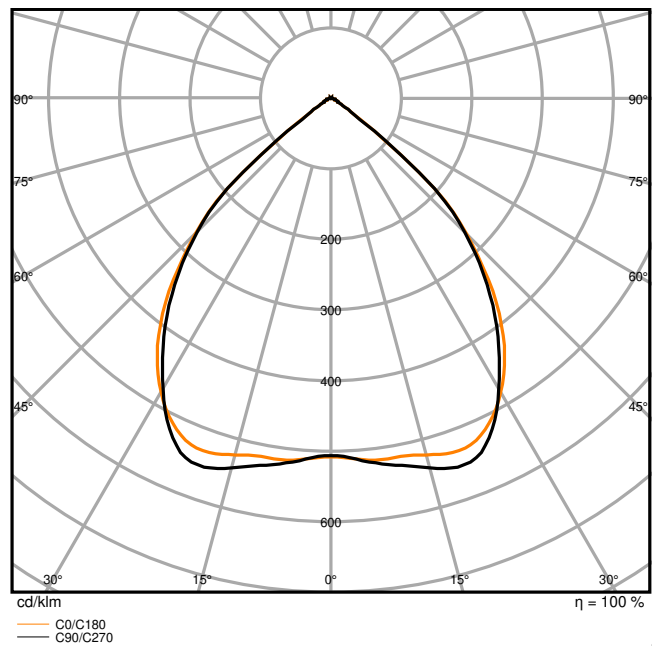
Nennleistung	38,00 W
Nennspannung	220...240 V
Netzfrequenz	0/50/60 Hz
Nennstrom	170,000 mA
Einschaltstrom	5.24 A
Einschaltstromdauer T_{h50}	45 μ s
Max. Anzahl der Leuchten Leitungsschutzschalter B16	55
Max. Anz. Leucht. an Sicherungsaut. C10 A	34
Max. Anzahl der Leuchten Leitungsschutzschalter C16	55
Netzleistungsfaktor λ	> 0,9
Oberschwingungsgehalt	\leq 20 %
Schutzklasse	II
Betriebsart	Externer LED-Treiber
DIM-Schnittstelle	Zigbee Direct / IoT

Photometrische Daten

Lichtstrom	4900 lm
Lichtausbeute	129 lm/W
Farbtemperatur	3000 K
Lichtfarbe (Bezeichnung)	Warm weiß
Farbwiedergabeindex Ra	\geq 90
Standardabweichung des Farbabgleichs	\leq 3 sdc _m
Flimmerarm	Ja
Flimmer-Messgröße (Pst LM)	\leq 1
Messgröße für Stroboskop-Effekte (SVM)	\leq 0.4
Photobiologische Risikogruppe gemäß EN62778	RG1
Photobiologische Risikogruppe gemäß EN62471	RG1
Ausstrahlungswinkel	90 °
UGR	< 19



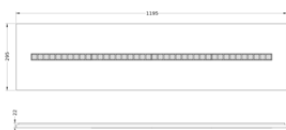
PL INV 1200 ZB P 38W 930 U19 WT-800mA



PL INV 1200 ZB P 38W 930 U19 WT-800mA

Maße & Gewicht

Länge	1195,00 mm
Breite	295,00 mm
Höhe	22,00 mm
Produktgewicht	3400,00 g



PL INV 1200

Materialien & Farben

Produktfarbe	Weiß
Gehäusefarbe	Weiß

RAL-Nummer	RAL 9003
Gehäusematerial	Stahl
Material Abdeckung	Stahl
Material der lichtemittierenden Fläche	Polycarbonat (PC)
Glühdrahtprüfung nach IEC 60695-2-12	650 °C
Quecksilbergehalt der Lampe	0.0 mg

Anwendung & Installation

Umgebungstemperaturbereich	-20...+45 °C
Lagertemperaturbereich	-20...+80 °C
Anschlussart	Schraubenloser Anschluss
Schutzart	IP20
Schutzklasse IK (Stoßfestigkeitsgrad)	IK06
Dimmbar	Ja
Art der Dimmung	ZIGBEE
IoT-fähig	Unterstützt Zigbee Data Clusters: 0x0302 (Leuchten Asset Management), 0x0702 (Smart Energy: Zählerdaten), 0x0B04 (Elektrische Messung) ¹⁾
Montageart	Einbau/Abgehängt/Anbau
Montageort	Decke
Anwendungsumgebung	Innenanwendungen
Einbaulänge	1175 mm
Einbaubreite	275 mm
Einbautiefe	50 mm
Justierbar	Nein
Mit Leuchtmittel	Ja
Austauschbare Lichtquelleneinheit	Ja

¹⁾ Internet of Things. Unterstützt die Datenübertragung per Gateway zu Cloud-basierten Monitoring-Plattformen wie LEDVANCE VIVARES Cloud

Lebensdauer

Lebensdauer L70/B50 bei 25 °C	100000 h ¹⁾
Lebensdauer L80/B10 bei 25 °C	70000 h ¹⁾
Lebensdauer L80/B50 bei 25 °C	70000 h
Lebensdauer L90/B10 bei 25 °C	35000 h
Anzahl der Schaltzyklen	50000

¹⁾ t[h]: L70 / B50 @ 25 °C (Ta), t[h]: L80 / B10 @ 25 °C (Ta), t[h]: L90 / B10 @ 25 °C (Ta)

Vorschaltgerät

Ausgangsstrom	800 mA
EVG - Ausgangs-Rippelstrom	3.0 %
EVG - Länge	119,0 mm
EVG - Breite	45 mm
EVG - Höhe	25 mm
Empfohlenes Vorschaltgerät	DR ZIGBEE NF P 45W 220-240V 1A2

Notbeleuchtung

Art der Notlichtfunktion (EL)	EL zertifizierter Treiber (0Hz / DC) für Anwendungen an Zentralbatterien integriert
Art des Notbetriebtests	ohne
Leistung im Notbetrieb	5,5 W
Lichtstrom im Notbetrieb	840 lm


Zertifikate & Standards

Normen	CE / CB / ENEC / UKCA / EAC
Leuchte mit begrenzter Oberflächentemperatur "D-Zeichen"	Nein
Ballwurfsicher	Nein
Austauschbare Lichtquelle (EPREL)	Nur durch einen Experten

Zusätzliche Produktdaten

Anmerkung zum Produkt	Verfügbar ab März 2026
Zusatzfunktion	VIVARES / EVERLOOP
BEG förderfähig	Ja

Optionales Zubehör

Produktbild	Produktname	EAN
	PANEL Suspension Kit	4058075402928

Upgrade- und Ersatzkomponenten

Components Light Source

Produktbild	Produktname	EAN
	LISOEV 1074x29 48 40W 930 S90U19 GY	4099854284359







TECHNISCHE AUSSTATTUNG



- Zubehör für verschiedene Einbaumöglichkeiten erhältlich
- Anschlussbox mit 5-poliger Anschlussklemme enthalten
- Sicherungsseil für Leuchten enthalten
- Externes Vorschaltgerät mit einem Schalter zur Auswahl der bevorzugten Lichtstärke enthalten





Sicherheitshinweise

- Alle elektrischen Anschlüsse dürfen nur von qualifiziertem Fachpersonal ausgeführt werden.
- Vorsicht, Gefahr des elektrischen Schlages.
- Die Leuchten sind nicht für die Abdeckung mit wärmedämmendem Material bestimmt.
- Das flexible Außenkabel dieser Leuchte kann nicht ausgetauscht werden; wenn das Kabel beschädigt ist, muss die Leuchte entsorgt werden.

DOWNLOADS

Dokumente und Zertifikate	Name des Dokuments
 Bedienungsanleitung / Sicherheitshinweise	PANEL INDIVILED ZIGBEE
 Rechtliche Hinweise	Informationstext 18 Abs 4 ElektroG
 Rechtliche Hinweise	LSI_Insert_PL_INV_ZB_P
 Rechtliche Hinweise	Legal Insert G11267435
 Rechtliche Hinweise	Safety Insert G11267436
 Rechtliche Hinweise	App Download guide

Fotometrische und lichttechnische Planungsdateien	Name des Dokuments
 IES-Datei (IES)	PL INV 1200 ZB P 38W 930 U19 WT-800mA
 LDT-Datei (Eulumdat)	PL INV 1200 ZB P 38W 930 U19 WT-800mA

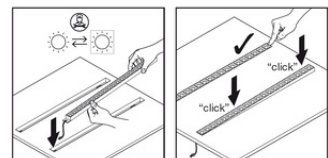
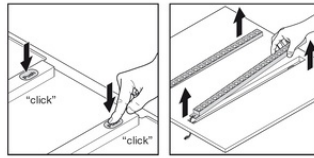
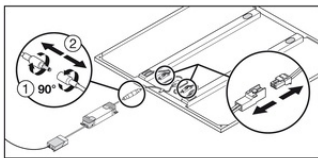
Fotometrische und lichttechnische Planungsdateien		Name des Dokuments
	UGR-Datei (UGR-Tabelle)	PL INV 1200 ZB P 38W 930 U19 WT-800mA
	Lichtverteilungskurve, Typ Kegel	PL INV 1200 ZB P 38W 930 U19 WT-800mA
	Lichtverteilungskurve, Typ Polar	PL INV 1200 ZB P 38W 930 U19 WT-800mA
CAD/BIM Dateien		Name des Dokuments
	CAD STEP 3D	PL INV 1200 U19

VERPACKUNGSGINFORMATIONEN

EAN	Verpackungseinheit (Stück pro Einheit)	Abmessungen (Länge x Breite x Höhe)	Bruttogewicht	Volumen
4099854789335	Faltschachtel 1	65 mm x 1,240 mm x 360 mm	3960.00 g	29.02 dm ³
4099854789342	Versandschachtel 2	1,255 mm x 145 mm x 360 mm	9080.00 g	65.51 dm ³

Die genannten Produktnummern beschreiben die kleinste bestellbare Mengeneinheit. Eine Versandeinheit kann mehrere Einzelprodukte beinhalten. Als Bestellmenge verwenden Sie bitte das Ein- oder Mehrfache einer Versandeinheit.

WEITERE KATALOGINFORMATIONEN



Referenzen / Verweise

– Zur Garantie siehe www.ledvance.de/garantie

Haftungsausschluss

Änderungen und Irrtümer vorbehalten. Vergewissern Sie sich, dass Sie immer den neuesten Stand verwenden.