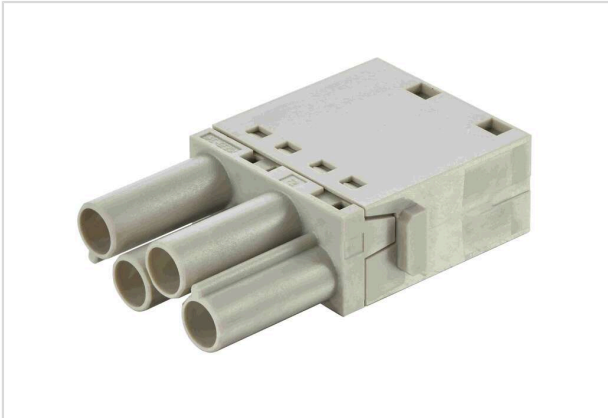


Han® CC Push-In module, female 1,5-6mm²



Das Bild dient lediglich illustrativen Zwecken. Bitte beachten Sie die Produktbeschreibung.

Artikelnummer	09 14 004 5101
Beschreibung	Han® CC Push-In module, female 1,5-6mm ²
HARTING eCatalogue	https://harting.com/09140045101

Bezeichnung

Kategorie	Module
Baureihe	Han-Modular®
Modultyp	Han® CC Protected Modul
Modulgröße	Einzelmodul

Ausführung

Anschlussart	Push-In
Geschlecht	Buchse
Kontaktanzahl	4

Technische Kennwerte

Leiterquerschnitt	1,5 ... 6 mm ²
Aderaußendurchmesser	≤6,3 mm
Bemessungsstrom	40 A
Bemessungsspannung	830 V
Bemessungsstoßspannung	8 kV
Verschmutzungsgrad	3
Isolationswiderstand	>10 ¹⁰ Ω
Abisolierlänge	12 mm
Grenztemperatur	-40 ... +125 °C
Steckzyklen	≥500



Pushing Performance
Since 1945

Materialeigenschaften

Werkstoff Einsatz	Polycarbonat (PC)
Farbe Einsatz	RAL 7032 (kieselgrau)
Materialbrennbarkeitsklasse nach UL 94	V-0
RoHS	konform
ELV Status	konform
China RoHS	e
REACH Annex XVII Stoffe	nicht enthalten
REACH ANNEX XIV Stoffe	nicht enthalten
REACH SVHC Stoffe	nicht enthalten

Normen und Zulassungen

Normen	IEC 60664-1
	IEC 61984
	IEC 61373 Kategorie 2
	IEC 60352-7

Kaufmännische Daten

Packungsgröße	2
Nettogewicht	28,7 g
Ursprungsland	Rumänien
europäische Zolltarifnummer	85389099
GTIN	5713140425576
eCl@ss	27440217 Modul für Industriesteckverbinder (Leistung/Signal)
ETIM	EC000438
UNSPSC 24.0	39121552