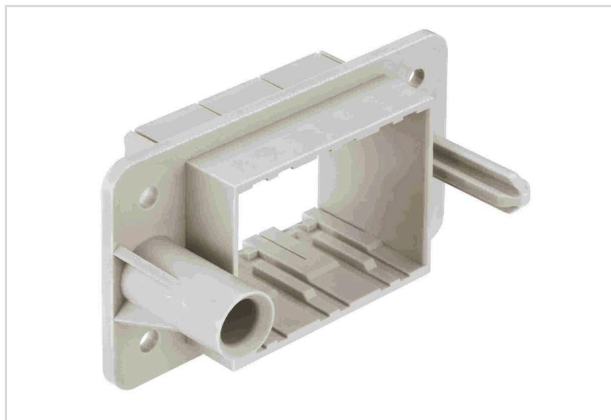


## Docking Frame for 3 modules, fixed mount



Das Bild dient lediglich illustrativen Zwecken. Bitte beachten Sie die Produktbeschreibung.

Artikelnummer	09 14 010 1711
Beschreibung	Docking Frame for 3 modules, fixed mount
HARTING eCatalogue	<a href="https://harting.com/09140101711">https://harting.com/09140101711</a>

### Bezeichnung

Kategorie	Zubehör
Baureihe	Han-Modular®
Zubehörtyp	Andockrahmen
Zubehörbeschreibung	fest montiert für 3 Module a ... c

### Technische Kennwerte

Grenztemperatur	-40 ... +125 °C
Steckzyklen	≥10.000
Hinweis zu den Steckzyklen	Steckzyklen mit anderen HMC-Komponenten
Schutzart nach IEC 60529	IP20
Fangbereich	±4 mm

### Materialeigenschaften

Werkstoff	Polycarbonat (PC)
Materialbrennbarkeitsklasse nach UL 94	V-0
RoHS	konform
ELV Status	konform
China RoHS	e
REACH Annex XVII Stoffe	nicht enthalten
REACH ANNEX XIV Stoffe	nicht enthalten
REACH SVHC Stoffe	nicht enthalten
Brandschutz in Schienenfahrzeugen	EN 45545-2 (2020-08)



**Pushing Performance**  
Since 1945

## Materialeigenschaften

Anforderungssatz mit Gefährdungsstufen	R22 (HL 1-3)
	R23 (HL 1-3)

## Normen und Zulassungen

Normen	IEC 60664-1
	IEC 61984

## Kaufmännische Daten

Packungsgröße	2
Nettogewicht	25 g
Ursprungsland	Deutschland
europäische Zolltarifnummer	85389099
GTIN	5713140020894
eCl@ss	27440206 Modulträgerrahmen für Industriesteckverbinder
ETIM	EC002312
UNSPSC 24.0	39121421