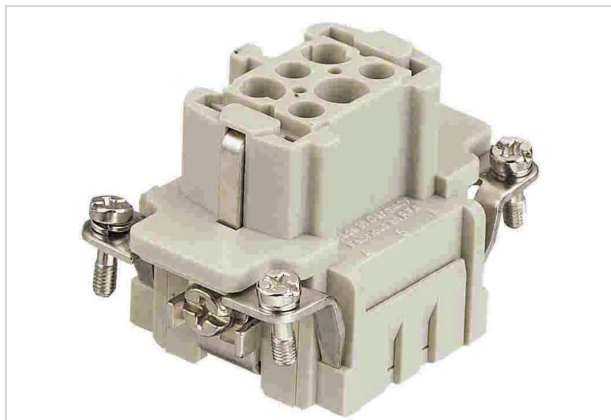


## Han 6E Insert Female Crimp



Das Bild dient lediglich illustrativen Zwecken. Bitte beachten Sie die Produktbeschreibung.

Artikelnummer	09 33 006 2702
Beschreibung	Han 6E Insert Female Crimp
HARTING eCatalogue	<a href="https://harting.com/09330062702">https://harting.com/09330062702</a>

### Bezeichnung

Kategorie	Einsätze
Baureihe	Han E <sup>®</sup>

### Ausführung

Anschlussart	Crimpschluss
Geschlecht	Buchse
Baugröße	6 B
Kontaktanzahl	6
PE-Kontakt	ja
Hinweise	Crimpkontakte bitte separat bestellen.

### Technische Kennwerte

Leiterquerschnitt	0,14 ... 4 mm <sup>2</sup>
Leiterquerschnitt [AWG]	AWG 26 ... AWG 12
Bemessungsstrom	16 A
Bemessungsspannung	500 V
Bemessungsstoßspannung	6 kV
Verschmutzungsgrad	3
Bemessungsspannung nach UL	600 V
Bemessungsspannung nach CSA	600 V
Isolationswiderstand	>10 <sup>10</sup> Ω
Anzugsdrehmoment	1,2 Nm PE-Schraube M4



## Technische Kennwerte

Empfohlener Schraubendreher	Schlitz 0,8 x 4,5 PH2
Grenztemperatur	-40 ... +125 °C
Steckzyklen	≥500

## Materialeigenschaften

Werkstoff Einsatz	Polycarbonat (PC)
Farbe Einsatz	RAL 7032 (kieselgrau)
Materialbrennbarkeitsklasse nach UL 94	V-0
RoHS	konform mit Ausnahme
RoHS-Ausnahmen	6c.: Kupferlegierung mit einem Massenanteil von bis zu 4 % Blei
ELV Status	konform mit Ausnahme
China RoHS	50
REACH Annex XVII Stoffe	nicht enthalten
REACH ANNEX XIV Stoffe	nicht enthalten
REACH SVHC Stoffe	ja
REACH SVHC Stoffe	Blei
ECHA SCIP Nummer	5dbb3851-b94e-4e88-97a1-571845975242
California Proposition 65 Stoffe	ja
California Proposition 65 Stoffe	Blei
Brandschutz in Schienenfahrzeugen	EN 45545-2 (2020-08)
Anforderungssatz mit Gefährdungsstufen	R22 (HL 1-3) R23 (HL 1-3)

## Normen und Zulassungen

Normen	IEC 60664-1 IEC 61984
UL / CSA	UL 1977 ECBT2.E235076 UL 2237 PVVA2.E318390 CSA-C22.2 No. 182.3 PVVA8.E318390
Zulassungen	DNV GL

## Kaufmännische Daten

Packungsgröße	1
Nettogewicht	2,987 g
Ursprungsland	Deutschland



**Pushing Performance**  
Since 1945

## Kaufmännische Daten

europäische Zolltarifnummer	85366990
GTIN	5713140050822
eCl@ss	27440205 Kontakteinsatz für Industriesteckverbinder
ETIM	EC000438
UNSPSC 24.0	39121522