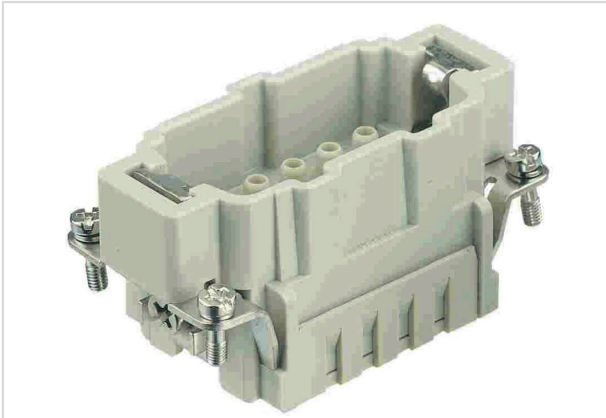


Han 10E insert male crimp



Das Bild dient lediglich illustrativen Zwecken. Bitte beachten Sie die Produktbeschreibung.

| | |
|--------------------|-------------------------------------------------------------------------------|
| Artikelnummer | 09 33 010 2602 |
| Beschreibung | Han 10E insert male crimp |
| HARTING eCatalogue | https://harting.com/09330102602 |

Bezeichnung

| | |
|-----------|--------------------|
| Kategorie | Einsätze |
| Baureihe | Han E [®] |

Ausführung

| | |
|---------------|----------------------------------------|
| Anschlussart | Crimpanschluss |
| Geschlecht | Stift |
| Baugröße | 10 B |
| Kontaktanzahl | 10 |
| PE-Kontakt | ja |
| Hinweise | Crimpkontakte bitte separat bestellen. |

Technische Kennwerte

| | |
|-----------------------------|----------------------------|
| Leiterquerschnitt | 0,14 ... 4 mm ² |
| Leiterquerschnitt [AWG] | AWG 26 ... AWG 12 |
| Bemessungsstrom | 16 A |
| Bemessungsspannung | 500 V |
| Bemessungsstoßspannung | 6 kV |
| Verschmutzungsgrad | 3 |
| Bemessungsspannung nach UL | 600 V |
| Bemessungsspannung nach CSA | 600 V |
| Isolationswiderstand | >10 ¹⁰ Ω |
| Grenztemperatur | -40 ... +125 °C |



Pushing Performance
Since 1945

Technische Kennwerte

| | |
|-------------|------|
| Steckzyklen | ≥500 |
|-------------|------|

Materialeigenschaften

| | |
|----------------------------------------|-----------------------------------------------------------------|
| Werkstoff Einsatz | Polycarbonat (PC) |
| Farbe Einsatz | RAL 7032 (kieselgrau) |
| Materialbrennbarkeitsklasse nach UL 94 | V-0 |
| RoHS | konform mit Ausnahme |
| RoHS-Ausnahmen | 6c.: Kupferlegierung mit einem Massenanteil von bis zu 4 % Blei |
| ELV Status | konform mit Ausnahme |
| China RoHS | 50 |
| REACH Annex XVII Stoffe | nicht enthalten |
| REACH ANNEX XIV Stoffe | nicht enthalten |
| REACH SVHC Stoffe | ja |
| REACH SVHC Stoffe | Blei |
| ECHA SCIP Nummer | 5dbb3851-b94e-4e88-97a1-571845975242 |
| California Proposition 65 Stoffe | ja |
| California Proposition 65 Stoffe | Blei |
| Brandschutz in Schienenfahrzeugen | EN 45545-2 (2020-08) |
| Anforderungssatz mit Gefährdungstufen | R22 (HL 1-3) R23 (HL 1-3) |

Normen und Zulassungen

| | |
|-------------|-------------------------------------------------------------------------------------|
| Normen | IEC 60664-1 IEC 61984 |
| UL / CSA | UL 1977 ECBT2.E235076 UL 2237 PVVA2.E318390 CSA-C22.2 No. 182.3 PVVA8.E318390 |
| Zulassungen | DNV GL |

Kaufmännische Daten

| | |
|-----------------------------|---------------|
| Packungsgröße | 1 |
| Nettogewicht | 45 g |
| Ursprungsland | Deutschland |
| europäische Zolltarifnummer | 85366990 |
| GTIN | 5713140051027 |



Pushing Performance
Since 1945

Kaufmännische Daten

eCl@ss 27440205 Kontakteinsatz für Industriesteckverbinder

ETIM EC000438

UNSPSC 24.0 39121522
