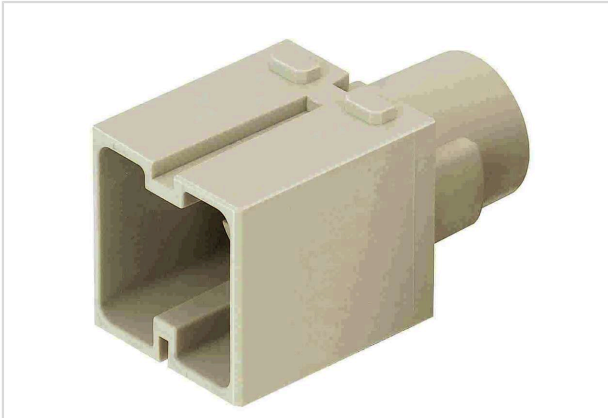


Han 200A crimp module, male



Das Bild dient lediglich illustrativen Zwecken. Bitte beachten Sie die Produktbeschreibung.

| | |
|--------------------|---|
| Artikelnummer | 09 14 001 3001 |
| Beschreibung | Han 200A crimp module, male |
| HARTING eCatalogue | https://harting.com/09140013001 |

Bezeichnung

| | |
|------------|------------------|
| Kategorie | Module |
| Baureihe | Han-Modular® |
| Modultyp | Han® 200 A Modul |
| Modulgröße | Doppelmodul |

Ausführung

| | |
|---------------|--|
| Anschlussart | Crimpanschluss |
| Geschlecht | Stift |
| Kontaktanzahl | 1 |
| Hinweise | Crimpkontakte bitte separat bestellen. |

Technische Kennwerte

| | |
|----------------------------|---------------------------|
| Leiterquerschnitt | 25 ... 70 mm ² |
| Aderaußendurchmesser | ≤18 mm |
| Bemessungsstrom | 200 A |
| Bemessungsspannung | 1.000 V |
| Bemessungsstoßspannung | 8 kV |
| Verschmutzungsgrad | 3 |
| Bemessungsspannung nach UL | 600 V |
| Isolationswiderstand | >10 ¹⁰ Ω |
| Grenztemperatur | -40 ... +125 °C |
| Steckzyklen | ≥500 |



Pushing Performance
Since 1945

Materialeigenschaften

| | |
|--|------------------------------|
| Werkstoff Einsatz | Polycarbonat (PC) |
| Farbe Einsatz | RAL 7032 (kieselgrau) |
| Materialbrennbarkeitsklasse nach UL 94 | V-0 |
| RoHS | konform |
| ELV Status | konform |
| China RoHS | e |
| REACH Annex XVII Stoffe | nicht enthalten |
| REACH ANNEX XIV Stoffe | nicht enthalten |
| REACH SVHC Stoffe | nicht enthalten |
| California Proposition 65 Stoffe | nicht enthalten |
| Brandschutz in Schienenfahrzeugen | EN 45545-2 (2020-08) |
| Anforderungssatz mit Gefährdungsstufen | R22 (HL 1-3) R23 (HL 1-3) |

Normen und Zulassungen

| | |
|-------------|---|
| Normen | IEC 60664-1 IEC 61984 |
| UL / CSA | UL 1977 ECBT2.E235076 UL 2237 PVVA2.E318390 CSA-C22.2 No. 182.3 PVVA8.E318390 |
| Zulassungen | DNV GL |

Kaufmännische Daten

| | |
|-----------------------------|--|
| Packungsgröße | 1 |
| Nettogewicht | 18,9 g |
| Ursprungsland | Rumänien |
| europäische Zolltarifnummer | 85359000 |
| GTIN | 5713140019294 |
| eCl@ss | 27440217 Modul für Industriesteckverbinder (Leistung/Signal) |
| ETIM | EC000438 |
| UNSPSC 24.0 | 39121552 |