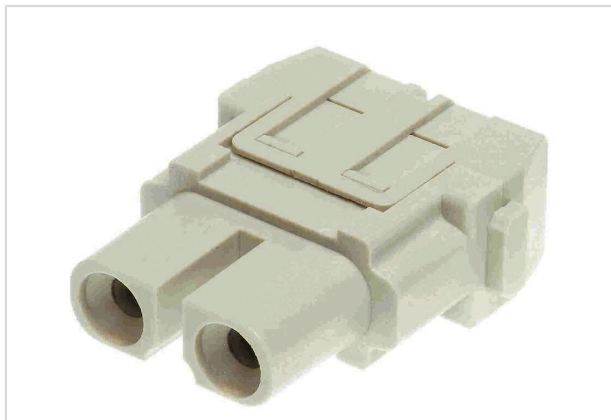


## Han 40A axial module, female 2,5-8 mm<sup>2</sup>



Das Bild dient lediglich illustrativen Zwecken. Bitte beachten Sie die Produktbeschreibung.

Artikelnummer	09 14 002 2701
Beschreibung	Han 40A axial module, female 2,5-8 mm <sup>2</sup>
HARTING eCatalogue	<a href="https://harting.com/09140022701">https://harting.com/09140022701</a>

### Bezeichnung

Kategorie	Module
Baureihe	Han-Modular <sup>®</sup>
Modultyp	Han <sup>®</sup> 40 A Modul
Modulgröße	Einzelmodul

### Ausführung

Anschlussart	Axialschraubanschluss
Geschlecht	Buchse
Kontaktanzahl	2

### Technische Kennwerte

Leiterquerschnitt	2,5 ... 8 mm <sup>2</sup>
Aderaußendurchmesser	≤10,5 mm
Bemessungsstrom	40 A
Bemessungsspannung	1.000 V
Bemessungsstoßspannung	8 kV
Verschmutzungsgrad	3
Bemessungsstrom nach UL	16 A AWG 14 27 A AWG 12 34 A AWG 10
Bemessungsspannung nach UL	600 V
Bemessungsstrom nach CSA	16 A AWG 14 27 A AWG 12 34 A AWG 10

## Technische Kennwerte

Isolationswiderstand	>10 <sup>10</sup> Ω
Durchgangswiderstand	≤0,3 mΩ
Abisolierlänge	5 mm @ 2,5 mm <sup>2</sup>
	5 mm @ 4 mm <sup>2</sup>
	8 mm @ 6 mm <sup>2</sup>
	11 mm @ 8 mm <sup>2</sup>
Anzugsdrehmoment	1,5 Nm @ 2,5 mm <sup>2</sup>
	1,5 Nm @ 4 mm <sup>2</sup>
	2 Nm @ 6 mm <sup>2</sup>
	2 Nm @ 8 mm <sup>2</sup>
Grenztemperatur	-40 ... +125 °C
Steckzyklen	≥500

## Materialeigenschaften

Werkstoff Einsatz	Polycarbonat (PC)
Farbe Einsatz	RAL 7032 (kieselgrau)
Werkstoff Kontakte	Kupferlegierung
Kontaktoberfläche	versilbert
Materialbrennbarkeitsklasse nach UL 94	V-0
RoHS	konform mit Ausnahme
RoHS-Ausnahmen	6c.: Kupferlegierung mit einem Massenanteil von bis zu 4 % Blei
ELV Status	konform mit Ausnahme
China RoHS	50
REACH Annex XVII Stoffe	nicht enthalten
REACH ANNEX XIV Stoffe	nicht enthalten
REACH SVHC Stoffe	ja
REACH SVHC Stoffe	Blei
ECHA SCIP Nummer	5dbb3851-b94e-4e88-97a1-571845975242
California Proposition 65 Stoffe	ja
California Proposition 65 Stoffe	Blei Nickel
Brandschutz in Schienenfahrzeugen	EN 45545-2 (2020-08)
Anforderungssatz mit Gefährdungsstufen	R22 (HL 1-3)
	R23 (HL 1-3)



**Pushing Performance**  
Since 1945

## Normen und Zulassungen

Normen	IEC 60664-1
	IEC 61984
UL / CSA	UL 1977 ECBT2.E235076
	CSA-C22.2 No. 182.3 ECBT8.E235076
	UL 2237 PVVA2.E318390
	CSA-C22.2 No. 182.3 PVVA8.E318390
Zulassungen	DNV GL

## Kaufmännische Daten

Packungsgröße	2
Nettogewicht	22 g
Ursprungsland	Deutschland
europäische Zolltarifnummer	85389099
GTIN	5713140019713
eCl@ss	27440217 Modul für Industriesteckverbinder (Leistung/Signal)
ETIM	EC000438
UNSPSC 24.0	39121552