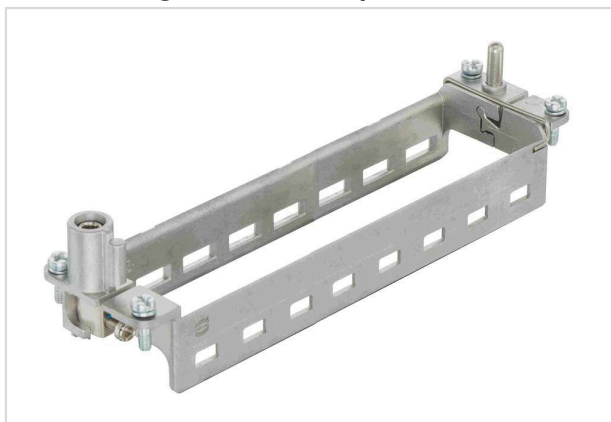


Han hinged frame plus, for 8 modules a-h



Das Bild dient lediglich illustrativen Zwecken. Bitte beachten Sie die Produktbeschreibung.

Artikelnummer	09 14 032 0371
Beschreibung	Han hinged frame plus, for 8 modules a-h
HARTING eCatalogue	https://harting.com/09140320371

Bezeichnung

Kategorie	Zubehör
Baureihe	Han-Modular®
Zubehörtyp	Gelenkrahmen plus
Zubehörbeschreibung	für 8 Module a ... h
Merkmale	Leiterquerschnitt PE (Leistungsseite) 4 ... 10 mm ² Leiterquerschnitt PE (Signal) 1 ... 2,5 mm ²

Ausführung

Baugröße	L32 B
----------	-------

Technische Kennwerte

Abisolierlänge	8 ... 10 mm
Anzugsdrehmoment	0,8 Nm PE-Schraube M3 1,2 Nm PE-Schraube M4
Empfohlener Schraubendreher	Schlitz 0,6 x 3,5 PH2
Grenztemperatur	-40 ... +125 °C
Steckzyklen	≥500

Materialeigenschaften

Werkstoff	Zink-Druckguss Edelstahl
RoHS	konform
ELV Status	konform



Pushing Performance
Since 1945

Materialeigenschaften

China RoHS	e
REACH Annex XVII Stoffe	nicht enthalten
REACH ANNEX XIV Stoffe	nicht enthalten
REACH SVHC Stoffe	nicht enthalten
California Proposition 65 Stoffe	ja
California Proposition 65 Stoffe	Blei

Normen und Zulassungen

Normen	IEC 60664-1 IEC 61984
Zulassungen	DNV GL

Kaufmännische Daten

Packungsgröße	1
Nettogewicht	104 g
Ursprungsland	China
europäische Zolltarifnummer	85389099
GTIN	5713140194663
eCl@ss	27440206 Modulträgerrahmen für Industriesteckverbinder
ETIM	EC002312
UNSPSC 24.0	39121421